



ديت جست ٣٦

أويستر، ٣٦ مم، من فولاذ أويستر ستيل

تتميز ساعة أويستر بربتشوال ديت
جست ٣٦ هذه المصنوعة من فولاذ
أويستر ستيل بمينا فضي وبسوار
جوبيلي (Jubilee).



مينا فضي

تقنية صناعة الساعات

يخلق التشطيب الشمسي انعكاسات ضوئية دقيقة على العديد من المواني في مجموعة ساعات أويستر بربتشوال. يتم الحصول عليه باستخدام تقنيات الفرشاة المتقنة ونحت الأخاديد التي تمتد إلى الخارج انطلاقًا من مركز المينا.

ينعكس الضوء بالتساوي على طول النقوش، مما يخلق توهجًا خفيًا مميزًا يتحرك وفقًا لموضع المعصم. بمجرد الانتهاء من التشطيب الشمسي، يتم صياغة لون المينا باستخدام تقنية الترسيب الفيزيائي للبخر (PVD) أو بتقنية الطلاء المعدني الكهربائي. وبعدها، يعمد خبير رولكس إلى وضع طبقة خفيفة من طلاء الورنيش التي تضيء على المينا مظهره النهائي.

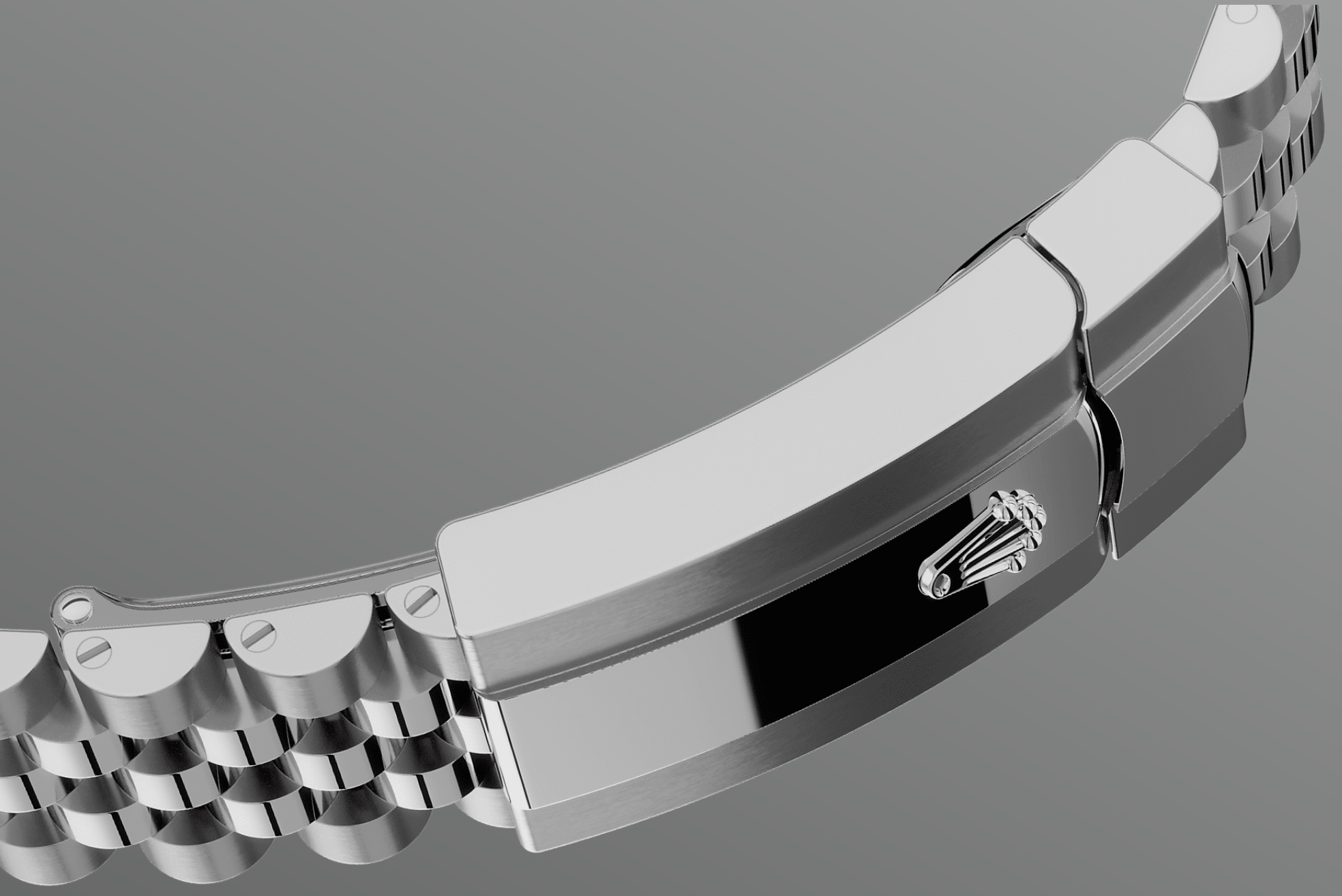


فولاذ أويستر ستيل

شديد المقاومة للصداً

تستخدم رولكس فولاذ أويستر ستيل لصنع علب ساعاتها الفولاذية. ينتمي فولاذ أويستر ستيل الذي طوّره رولكس إلى عائلة فولاذ 904L، وعادةً ما يُستخدم هذه السبيكة المعدنية في التكنولوجيا العالية وفي الصناعات الفضائية والكيميائية، حيث تكون مقاومة الصداً العالية التي تمتاز بها ضرورية.

يُعتبر فولاذ أويستر ستيل مقاوماً للغاية ويُقدّم لمسة نهائية فريدة من نوعها كما يُحافظ على جماله حتى في أكثر البيئات قساوةً.



سوار جوبيلي (JUBILEE)

مرن ومريح

يتم استخدام أحدث التكنولوجيات العالية لتصميم وتطوير وإنتاج الأساور والأبازيم، إضافة إلى إخضاعها لاختبارات صارمة.

وتضمن المراقبة اليدوية الجمال الاستثنائي التي تتمتع به كافة أجزاء الساعة. صُمِّم وصُنِع سوار جوبيلي (Jubilee) المعدني المرن والمريح المؤلف من وصلات خماسية القطع خصيصًا بمناسبة إطلاق ساعة أويستر بربتشوال ديت جست لأول مرّة في عام ١٩٤٥.

عدسة سايكلوبس

عدسة مكبرة

تعد عدسة سايكلوبس إحدى السمات المميزة لساعات رولكس وأكثرها إثارة للإعجاب.

سُميت عدسة سايكلوبس باسم العملاق ذي العين الواحدة في الأساطير اليونانية، وتتيح هذه العدسة تكبير عرض التاريخ الرّمزي الذي تتميز به الساعة لتسهيل قراءته. على غرار جميع ميزات ساعات رولكس، يكمن وراء عدسة سايكلوبس تاريخ حافل بالاختراع والتطوير والسعي الدائم إلى تحقيق الكمال.

المزيد من التفاصيل التقنية عن ساعة ديت جست

الرقم المرجعي 126200

علبة النموذج

النوع

أويستر، ٣٦ مم، من فولاذ أويستر ستيل

القطر

٣٦ مم

المادة

فولاذ أويستر ستيل

الإطار

مقوّب

تصميم أويستر

علبة وسطى أحادية الكتلة "مونوبلوك"، ظهر علبة
وتاج تعبئة مثبتان لولبيًا

تاج التعبئة

نظام توين لوك بصمامين مقاوم للماء، مثبت لولبيًا

البلورة

من السافير المقاوم للخدش وعدسة سايكلوبس لتكبير
التاريخ

مقاومة الماء

مقاومة للماء حتى عمق ١٠٠ متر / ٣٣٠ قدمًا

الحركة

النوع

حركة بربتشوال، ميكانيكية ذاتية التعبئة

العيار

٣٢٣٥، من صنع رولكس

الدقة

-٢/+٢ ثانية في اليوم، بعد التركيب

المذبذب

نابض شعري بارامغناطيسي من باراكروم أزرق.
ماصات الصدمات بارافلكس عالية الأداء

التعبئة

تعبئة ذاتية باتجاهين، من خلال الدوّار بربتشوال

مخزون الطاقة

٧٠ ساعة تقريبًا

الوظائف

عقارب مركزية للساعات والدقائق والثواني. إظهار فوري للتاريخ مع ضبط سريع. وظيفة إيقاف مؤشر الثواني لضبط دقيق للوقت

السوار

النوع

جوبيلي (Jubilee)، بوصلات خماسية

الإبزيم

إبزيم أويستر كلاسب القابل للطي بوصلة التوسعة إيزي لينك المريحة بحجم ٥ مم

مادة السوار

فولاذ أويستر ستيل

المينا

النوع

فضي

التفاصيل

عرض كرومالايت ذو قراءة شديدة الوضوح بإضاءة طويلة الأمد وشعاع أزرق

التوثيق

النوع

كرونومتر متفوق الأداء (كوسك + توثيق رولكس بعد التركيب)

استكشف واكتشف المزيد على الموقع الإلكتروني Rolex.com

جميع حقوق الملكية الفكرية محفوظة، كالعلامات التجارية
وعلامات الخدمة والأسماء التجارية والتصميمات وحق
النشر.

يجب ألا يُعاد صياغة أي عنصر وارد على هذا الموقع دون
إذن مكتوب. تحفظ رولكس حقها في أي وقت في تعديل
النماذج المعروضة على هذه الموقع.

