



ديت جست ٣٦

أويستر، ٣٦ مم، من فولاذ أويستر ستيل والذهب الأصفر

تتميز ساعة أويستر بربتشوال ديت
جست ٣٦ هذه المصنوعة من فولاذ
أويستر ستيل والذهب الأصفر بمينا
أسود مشرق وبسوار جوبيلي
(Jubilee).



مينا أسود مشرق

تقنية صناعة الساعات

يخلق التشطيب الشمسي انعكاسات ضوئية دقيقة على العديد من المواني في مجموعة ساعات أويستر بربتشوال. يتم الحصول عليه باستخدام تقنيات الفرشاة المتقنة ونحت الأخاديد التي تمتد إلى الخارج انطلاقًا من مركز المينا.

ينعكس الضوء بالتساوي على طول النقوش، مما يخلق توهجًا خفيًا مميزًا يتحرك وفقًا لموضع المعصم. بمجرد الانتهاء من التشطيب الشمسي، يتم صياغة لون المينا باستخدام تقنية الترسيب الفيزيائي للبخار (PVD) أو بتقنية الطلاء المعدني الكهربائي. وبعدها، يعمد خبير رولكس إلى وضع طبقة خفيفة من طلاء الورنيش التي تضيء على المينا مظهره النهائي.

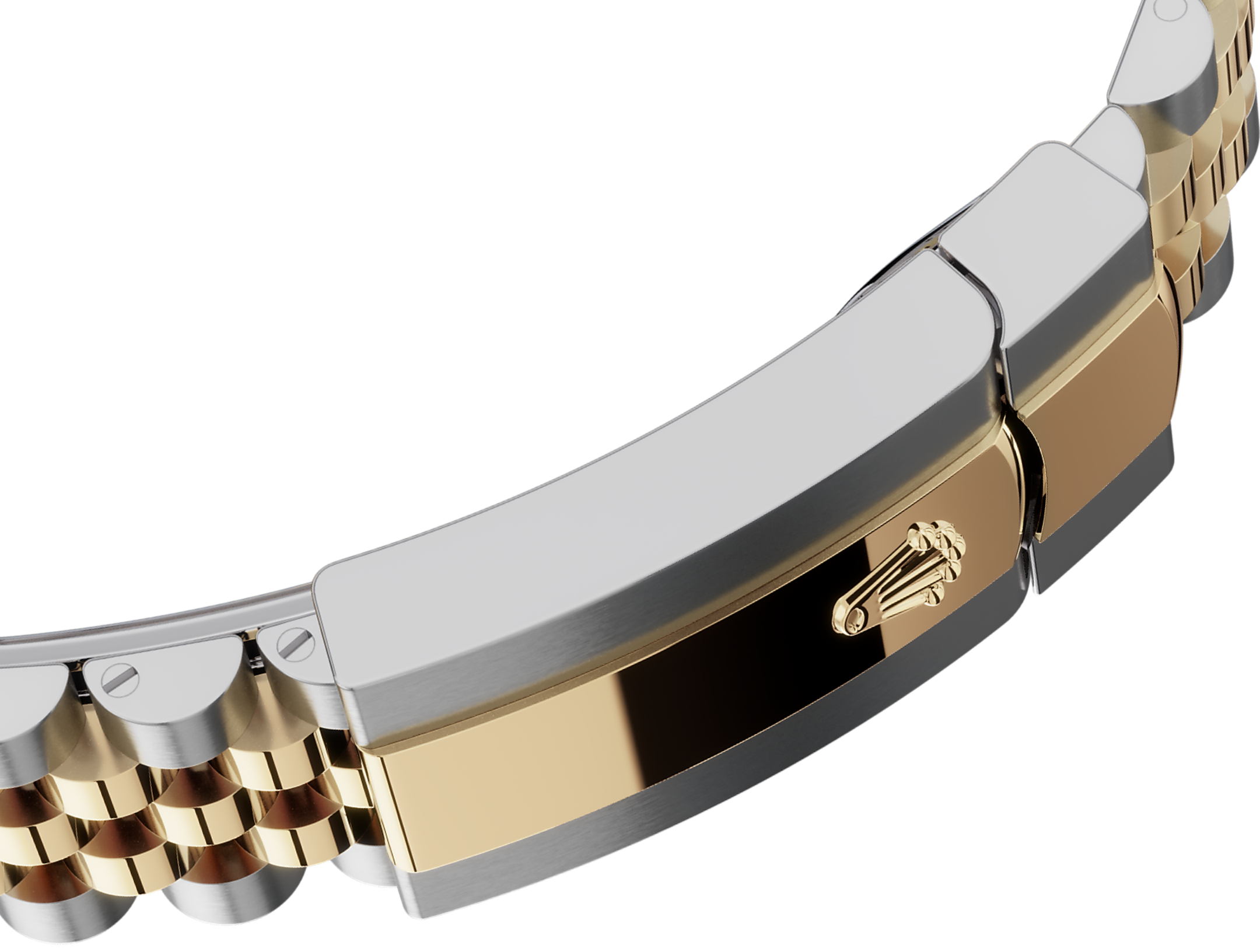


روليسور أصفر

مزيج بين معدنين

إن الذهب مرغوب فيه لبريقه ورقيه، أما الفولاذ فيُعزّز القوة والمتانة،
يجمعان معًا بين أفضل خصائصهما بكل تناغم.

يُمثّل الروليسور، الذي يتم استخدامه في عدة نماذج من ساعات رولكس منذ
مطلع ثلاثينيات القرن العشرين والذي سُجّلت تسميته عام ١٩٣٣، توقيماً
حقيقياً لرولكس وأبرز ركائز مجموعة أويستر بربتشوال.



سوار جوبيلي (JUBILEE)

مرن ومريح

يتم استخدام أحدث التكنولوجيات العالية لتصميم وتطوير وإنتاج الأساور والأبازيم، إضافة إلى إخضاعها لاختبارات صارمة.

وتضمن المراقبة اليدوية الجمال الاستثنائي التي تتمتع به كافة أجزاء الساعة. صُمِّم وصُنِع سوار جوبيلي (Jubilee) المعدني المرن والمريح المؤلف من وصلات خماسية القطع خصيصًا بمناسبة إطلاق ساعة أويستر بربتشوال ديت جست لأول مرّة في عام ١٩٤٥.



عدسة سايكلوبس

عدسة مكبرة

تُعدّ عدسة سايكلوبس إحدى السمّات المُميّزة لساعات رولكس وأكثرها إثارةً للإعجاب.

سُمّيت عدسة سايكلوبس باسم العملاق ذي العين الواحدة في الأساطير اليونانية، وتتيح هذه العدسة تكبير عرض التاريخ الرّمزي الذي تتميز به الساعة لتسهيل قراءته. على غرار جميع ميزات ساعات رولكس، يكمن وراء عدسة سايكلوبس تاريخ حافل بالاختراع والتطوير والسعي الدائم إلى تحقيق الكمال.

المزيد من التفاصيل التقنية عن ساعة ديت جست

الرقم المرجعي 126203

علبة النموذج

النوع	تصميم أويستر
أويستر، ٣٦ مم، من فولاذ أويستر ستيل والذهب الأصفر	علبة وسطى أحادية الكتلة "مونوبلوك"، ظهر علبة وتاج تعبئة مثبتان لولبيًا
القطر	تاج التعبئة
٣٦ مم	نظام توين لوك بصمامين مقاوم للماء، مثبت لولبيًا
المادة	البلورة
روليسور أصفر	من السافير المقاوم للخدش وعدسة سايكلوبس لتكبير التاريخ
الإطار	مقاومة الماء
مُقَبَّب	مقاومة للماء حتى عمق ١٠٠ متر / ٣٣٠ قدمًا

الحركة

النوع	المذبذب
حركة بربتشوال، ميكانيكية ذاتية التعبئة	نابض شعري بارامغناطيسي من باراكروم أزرق. ماصات الصدمات بارافلكس عالية الأداء
العيار	التعبئة
٣٢٣٥، من صنع رولكس	تعبئة ذاتية باتجاهين، من خلال الدوار بربتشوال
الدقة	مخزون الطاقة
-٢/+٢ ثانية في اليوم، بعد التركيب	٧٠ ساعة تقريبًا

الوظائف

عقارب مركزية للساعات والدقائق والثواني. إظهار فوري للتاريخ مع ضبط سريع. وظيفة إيقاف مؤشر الثواني لضبط دقيق للوقت

السوار

النوع

جوبيلي (Jubilee)، بوصلات خماسية

الإبزيم

إبزيم أويستر كلاسب القابل للطي بوصلة التوسعة إيزي لينك المريحة بحجم ٥ مم

مادة السوار

روليسور أصفر (تركيبية من فولاذ أويستر ستيل والذهب الأصفر)

المينا

النوع

أسود مشرق

التوثيق

النوع

توثيق "Superlative Chronometer" (توثيق الكرونومتر الرسمي + توثيق رولكس بعد التركيب)

استكشف واكتشف المزيد على الموقع الإلكتروني Rolex.com

جميع حقوق الملكية الفكرية محفوظة، كالعلامات التجارية
وعلامات الخدمة والأسماء التجارية والتصميمات وحق
النشر.

يجب ألا يُعاد صياغة أي عنصر وارد على هذا الموقع دون
إذن مكتوب. تحفظ رولكس حقها في أي وقت في تعديل
النماذج المعروضة على هذه الموقع.

