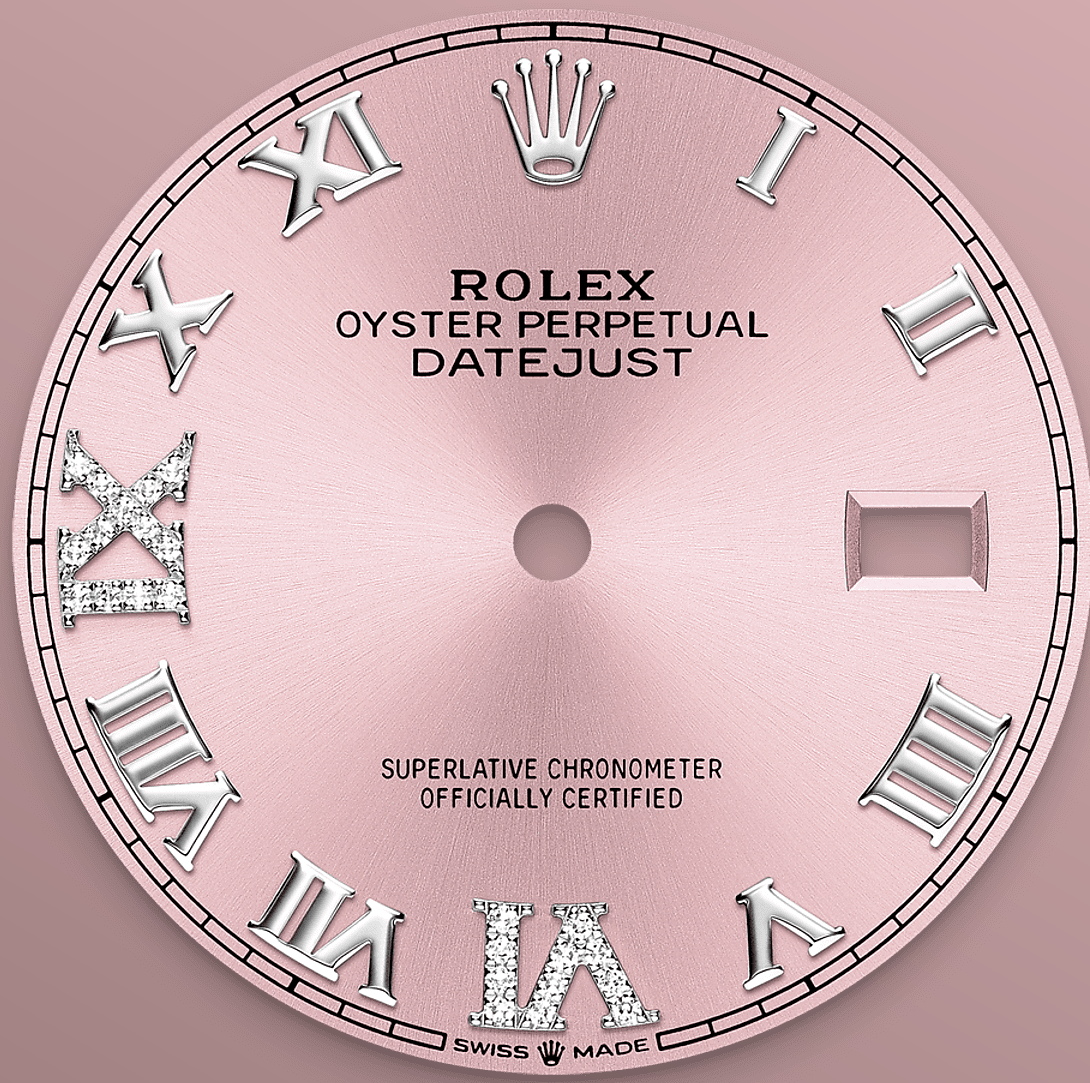




ديت جست ٣٦

أويستر، ٣٦ مم، من فولاذ أويستر ستيل والذهب الأبيض

تتميز ساعة أويستر بربتشوال ديت
جست ٣٦ هذه المصنوعة من فولاذ
أويستر ستيل والذهب الأبيض بمينا
وردي مرصع بالألماس وبسوار
أويستر.

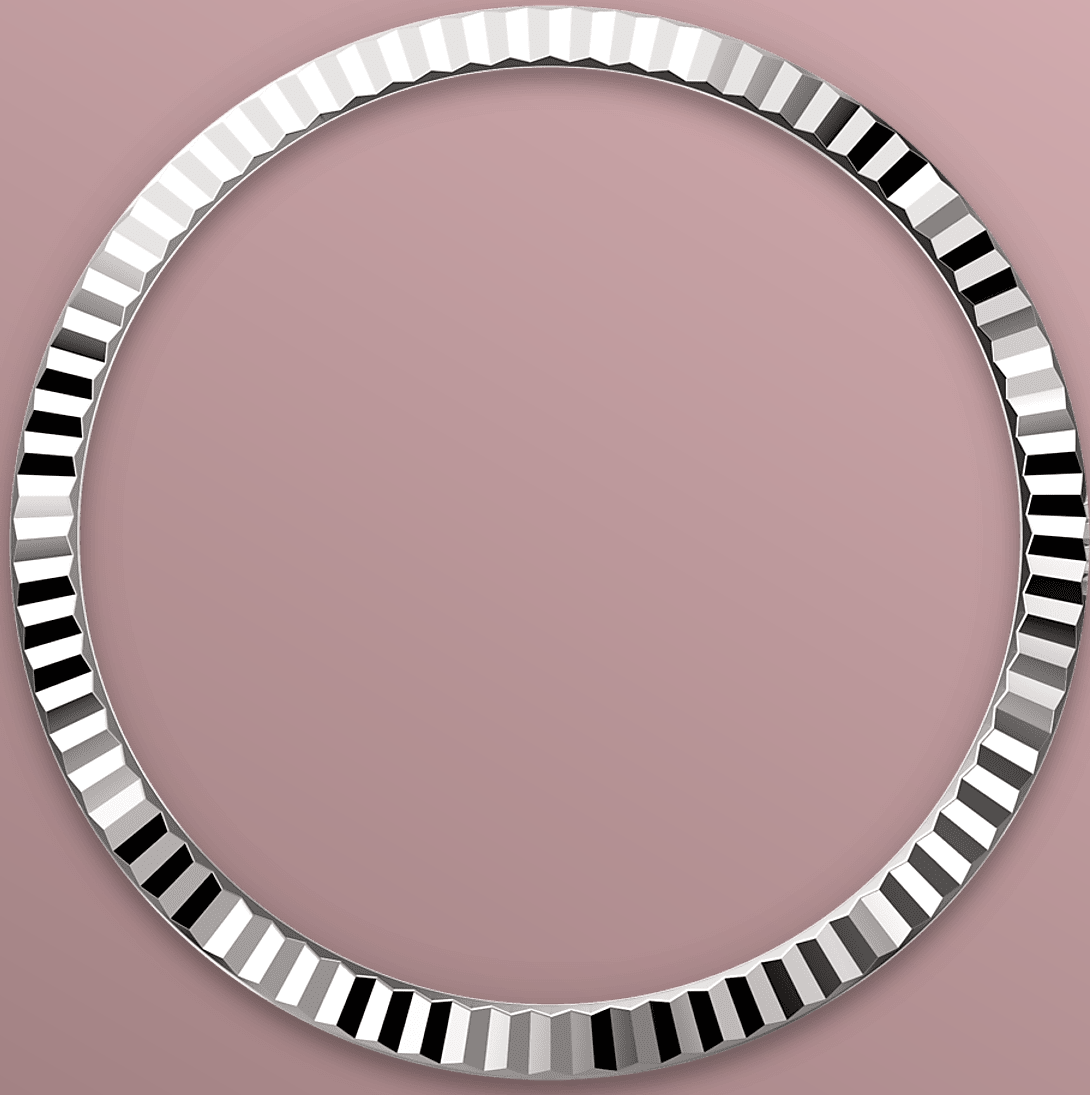


مينا وردي

تقنية صناعة الساعات

يتميز هذا المينا بالأرقام الرومانية VI و IX من الذهب عيار ١٨ قيراطًا، مرصعة بـ ٢٤ حبة ألماس. يخلق التشطيب الشمسي انعكاسات ضوئية دقيقة على العديد من المواني في مجموعة ساعات أويستر بربتشوال. يتم الحصول عليه باستخدام تقنيات الفرشاة المتقنة ونحت الأخاديد التي تمتد إلى الخارج انطلاقًا من مركز المينا.

ينعكس الضوء بالتساوي على طول النقوش، مما يخلق توهجًا خفيًا مميزًا يتحرك وفقًا لموضع المعصم. بمجرد الانتهاء من التشطيب الشمسي، يتم صياغة لون المينا باستخدام تقنية الترسيب الفيزيائي للبخار (PVD) أو بتقنية الطلاء المعدني الكهربائي. وبعدها، يعمد خبير رولكس إلى وضع طبقة خفيفة من طلاء الورنيش التي تضيء على المينا مظهره النهائي.



إطار مخدّد

توقيع رولكس

يشهد إطار رولكس المُخدّد على التميّز. كان لتحزيز إطار أويستر في الأصل غرض وظيفي؛ إذ كان يهدف إلى تثبيت الإطار على العلبة ويساعد على ضمان مقاومة الساعة للماء.

وكان بذلك مماثلاً لتحزيز ظهر العلبة الذي يُثبّت كذلك على العلبة لمقاومة الماء باستعمال أدوات رولكس الخاصة. أصبح التحزيز على مرّ السنين عنصراً جمالياً وميزة حقيقة بتوقيع رولكس. ويُمثّل الإطار المخدّد اليوم علامة تميّز، وهو مصمّم من الذهب في إصدار ديت جست ٣٦.

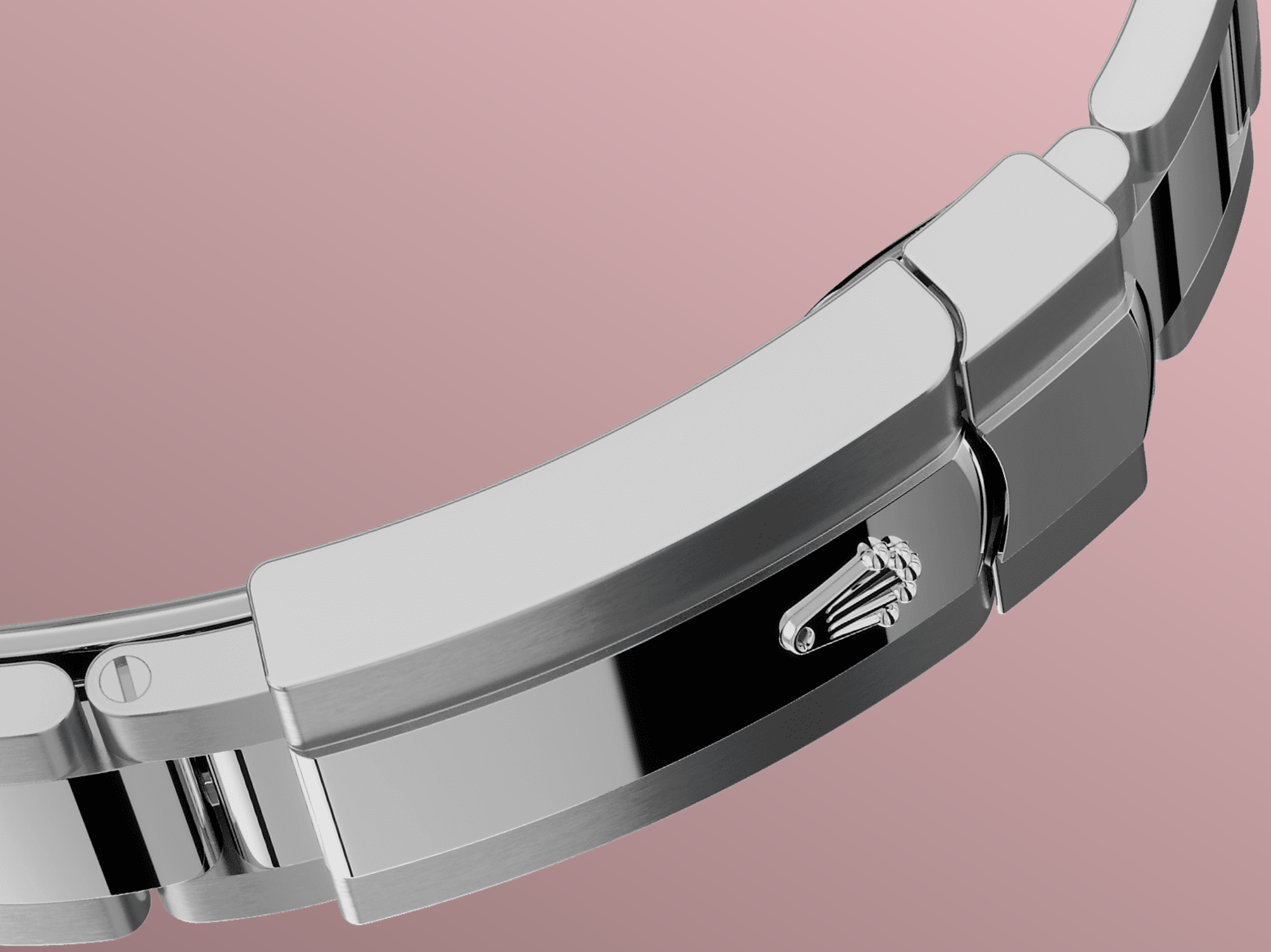


روليسور أبيض

مزيج بين معدنين

إن الذهب مرغوب فيه لبريقه ورقيه، أما الفولاذ فيُعزّز القوة والمتانة،
فيوحدان معًا أفضل خصائصهما بكل تناغم.

يُمثّل الروليسور، الذي يتم استخدامه في عدة نماذج من ساعات رولكس منذ
مطلع ثلاثينيات القرن العشرين والذي سُجّلت تسميته عام ١٩٣٣، توقيماً
حقيقياً لرولكس وأبرز ركائز مجموعة أويستر.



سوار أويستر

مزيج يجمع بين الشكل والوظيفة

يُشكّل سوار أويستر مزيجًا مثاليًا يجمع بين الشكل والوظيفة والجمال والتكنولوجيا، وقد صُمّم ليكون متينًا ومريحًا في آن واحد.

وهو مجهزٌ بإبزيم أويستر كلاسيك وبوصلة التوسعة المريحة إيزي لينك الحصرية لـ رولكس. يتيح هذا النظام الذكي لمرتدي الساعة زيادة طول السوار بمقدار ٥ مم تقريبًا، ما يُوقر راحة إضافية في أي ظرف من الظروف.

المزيد من التفاصيل التقنية عن ساعة ديت جست

الرقم المرجعي 126234

علبة النموذج

النوع

أويستر، ٣٦ مم، من فولاذ أويستر ستيل والذهب الأبيض
تصميم أويستر
علبة وسطى أحادية الكتلة "مونوبلوك"، ظهر علبة
وتاج تعبئة مثبتان لولبيًا

القطر

٣٦ مم
تاج التعبئة
نظام توين لوك بصمامين مقاوم للماء، مثبت لولبيًا

المادة

روليسور أبيض
البلورة
من السافير المقاوم للخدش وعدسة سايكلوبس لتكبير التاريخ

الإطار

مُخَدَّد
مقاومة الماء
مقاومة للماء حتى عمق ١٠٠ متر / ٣٣٠ قدمًا

الحركة

النوع

حركة بربتشوال، ميكانيكية ذاتية التعبئة
المذبذب
نابض شعري بارامغناطيسي من باراكروم أزرق.
ماصات الصدمات بارافلكس عالية الأداء

العيار

٣٢٣٥، من صنع رولكس
التعبئة
تعبئة ذاتية باتجاهين، من خلال الدوار بربتشوال

الدقة

-٢/+٢ ثانية في اليوم، بعد التركيب
مخزون الطاقة
٧٠ ساعة تقريبًا

الوظائف

عقارب مركزية للساعات والدقائق والثواني. إظهار فوري للتاريخ مع ضبط سريع. وظيفة إيقاف مؤشر الثواني لضبط دقيق للوقت

السوار

النوع

أويستر، بوصلات ثلاثية متينة

مادة السوار

فولاذ أويستر ستيل

الإبزيم

إبزيم أويستر كلاسب القابل للطي بوصلة التوسعة إيزي لينك المريحة بحجم ٥ مم

المينا

النوع

وردي مرصع بالألماس

التوثيق

النوع

كرونومتر متفوق الأداء (كوسك + توثيق رولكس بعد التركيب)

استكشف واكتشف المزيد على الموقع الإلكتروني Rolex.com

جميع حقوق الملكية الفكرية محفوظة، كالعلامات التجارية
وعلامات الخدمة والأسماء التجارية والتصميمات وحق
النشر.

يجب ألا يُعاد صياغة أي عنصر وارد على هذا الموقع دون
إذن مكتوب. تحفظ رولكس حقها في أي وقت في تعديل
النماذج المعروضة على هذه الموقع.

