



ديت جست ٣٦

أويستر، ٣٦ مم، من فولاذ أويستر ستيل وذهب إيفروز
والألماس

تتميز ساعة أويستر بربتشوال ديت
جست ٣٦ هذه المصنوعة من فولاذ
أويستر ستيل وذهب إيفروز بمينا
أخضر نعاعي وبسوار جوبيلي
(Jubilee).



إطار مرصع بالألماس

سيمفونية رائعة

ينحت المرصعون بأيديهم، مثلهم مثل النحاتين، المعدن الثمين ليوضع في كل ثغرة حجر من الأحجار الثمينة. ثم يوضع الحجر الكريم ويرصف بدقة مع الأحجار الكريمة الأخرى، ويثبت بإحكام في إطاره المصنوع من الذهب أو البلاتين بفن الصانع وحرفته.

فضلاً عن جودة الأحجار الكريمة بحد ذاتها، تُساهم معايير أخرى في تقييم جمال ترصيع هذه الأحجار، وأبرزها: الترصيف الدقيق للأحجار الكريمة على مستوى واحد وتوجيهها ووضعيتها، إضافة إلى انتظام وقوة وتناسب أبعاد الإطار واللمسات الأخيرة الدقيقة للأجزاء المعدنية. تُشكل هذه العملية سيمفونية رائعة لإضفاء سحر على الساعة وجعلها تفتن مُرتديها.



مينا أخضر نعناعي

تقنية صناعة الساعات

يخلق التشطيب الشمسي انعكاسات ضوئية دقيقة على العديد من المواني في مجموعة ساعات أويستر بربتشوال. يتم الحصول عليه باستخدام تقنيات الفرشاة المتقنة ونحت الأخاديد التي تمتد إلى الخارج انطلاقًا من مركز المينا.

ينعكس الضوء بالتساوي على طول النقوش، مما يخلق توهجًا خفيًا مميزًا يتحرك وفقًا لموضع المعصم. بمجرد الانتهاء من التشطيب الشمسي، يتم صياغة لون المينا باستخدام تقنية الترسيب الفيزيائي للبخار (PVD) أو بتقنية الطلاء المعدني الكهربائي. وبعدها، يعمد خبير رولكس إلى وضع طبقة خفيفة من طلاء الورنيش التي تضيء على المينا مظهره النهائي.

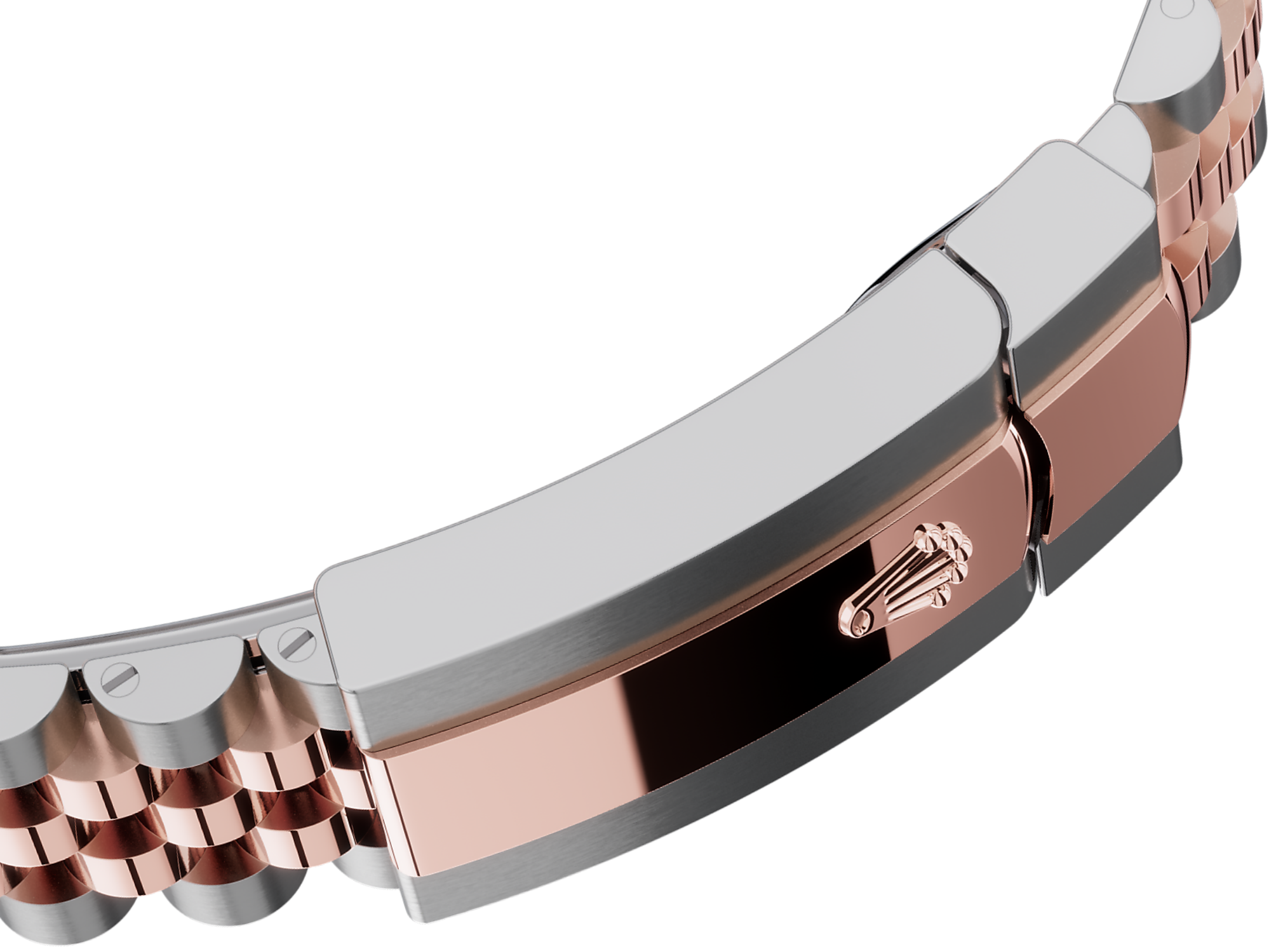


روليسور إيفروز

مزيج بين معدنين

إن الذهب مرغوب فيه لبريقه ورقيه، أما الفولاذ فيُعزّز القوة والمتانة،
يجمعان معًا بين أفضل خصائصهما بكل تناغم.

يُمثّل الروليسور، الذي يتم استخدامه في عدة نماذج من ساعات رولكس منذ
مطلع ثلاثينيات القرن العشرين والذي سُجّلت تسميته عام ١٩٣٣، توقيعاً
حقيقياً لرولكس وأبرز ركائز مجموعة أويستر بربتشوال.



سوار جوبيلي (JUBILEE)

مرن ومريح

يتم استخدام أحدث التكنولوجيات العالية لتصميم وتطوير وإنتاج الأساور والأبازيم، إضافة إلى إخضاعها لاختبارات صارمة.

وتضمن المراقبة اليدوية الجمال الاستثنائي التي تتمتع به كافة أجزاء الساعة. صُمِّم وصُنِع سوار جوبيلي (Jubilee) المعدني المرن والمريح المؤلف من وصلات خماسية القطع خصيصًا بمناسبة إطلاق ساعة أويستر بربتشوال ديت جست لأول مرّة في عام ١٩٤٥.

المزيد من التفاصيل التقنية عن ساعة ديت جست

الرقم المرجعي 126281RBR

علبة النموذج

النوع

تصميم أويستر
علبة وسطى أحادية الكتلة "مونوبلوك"، ظهر علبة
وتاج تعبئة مثبتان لولبيًا

أويستر، ٣٦ مم، من فولاذ أويستر ستيل وذهب
إيفروز والألماس

القطر

تاج التعبئة
نظام توين لوك بصمامين مقاوم للماء، مثبت لولبيًا

٣٦ مم

المادة

البلورة
من السافير المقاوم للخدش وعدسة سايكلوبس لتكبير
التاريخ

روليسور إيفروز

الإطار

مقاومة الماء

مقاومة للماء حتى عمق ١٠٠ متر / ٣٣٠ قدمًا

مرصع بالألماس

الحركة

النوع

المذبذب
نابض شعري بارامغناطيسي من باراكروم أزرق.
ماصات الصدمات بارافلكس عالية الأداء

حركة بربتشوال، ميكانيكية ذاتية التعبئة

العيار

التعبئة
تعبئة ذاتية باتجاهين، من خلال الدوار بربتشوال

٣٢٣٥، من صنع رولكس

الدقة

مخزون الطاقة

٧٠ ساعة تقريبًا

-٢/+٢ ثانية في اليوم، بعد التركيب

الوظائف

عقارب مركزية للساعات والدقائق والثواني. إظهار فوري للتاريخ مع ضبط سريع. وظيفة إيقاف مؤشر الثواني لضبط دقيق للوقت

السوار

النوع

جوبيلي (Jubilee)، بوصلات خماسية

الإبزيم

إبزيم أويستر كلاسب القابل للطي بوصلة التوسعة إيزي لينك المريحة بحجم ٥ مم

مادة السوار

روليسور إيفروز (تركيبية من فولاذ أويستر ستيل وذهب إيفروز)

المينا

النوع

أخضر نعاعي

التوثيق

النوع

توثيق "Superlative Chronometer" (توثيق الكرونومتر الرسمي + توثيق رولكس بعد التركيب)

استكشف واكتشف المزيد على الموقع الإلكتروني Rolex.com

جميع حقوق الملكية الفكرية محفوظة، كالعلامات التجارية
وعلامات الخدمة والأسماء التجارية والتصميمات وحق
النشر.

يجب ألا يُعاد صياغة أي عنصر وارد على هذا الموقع دون
إذن مكتوب. تحفظ رولكس حقها في أي وقت في تعديل
النماذج المعروضة على هذه الموقع.

