



ديت جست ٣٦

أويستر، ٣٦ مم، من فولاذ أويستر ستيل والذهب الأبيض
والألماس

تتميز ساعة أويستر بربتشوال ديت
جست ٣٦ هذه المصنوعة من فولاذ
أويستر ستيل والذهب الأبيض بمينا
فضي مرصع بالألماس وبسوار
جوبيلي (Jubilee).



مينا فضي

تقنية صناعة الساعات

يتميز هذا المينا بالأرقام الرومانية VI و IX من الذهب عيار ١٨ قيراطًا، مرصعة بـ ٢٤ حبة ألماس. يخلق التشطيب الشمسي انعكاسات ضوئية دقيقة على العديد من المواني في مجموعة ساعات أويستر بربتشوال. يتم الحصول عليه باستخدام تقنيات الفرشاة المتقنة ونحت الأخاديد التي تمتد إلى الخارج انطلاقًا من مركز المينا.

ينعكس الضوء بالتساوي على طول النقوش، مما يخلق توهجًا خفيًا مميزًا يتحرك وفقًا لموضع المعصم. بمجرد الانتهاء من التشطيب الشمسي، يتم صياغة لون المينا باستخدام تقنية الترسيب الفيزيائي للبخار (PVD) أو بتقنية الطلاء المعدني الكهربائي. وبعدها، يعمد خبير رولكس إلى وضع طبقة خفيفة من طلاء الورنيش التي تضيء على المينا مظهره النهائي.



إطار مرصع بالألماس

سيمفونية رائعة

ينحت المرصعون بأيديهم، مثلهم مثل النحاتين، المعدن الثمين ليوضع في كل ثغرة حجر من الأحجار الثمينة. ثم يوضع الحجر الكريم ويرصف بدقة مع الأحجار الكريمة الأخرى، ويثبت بإحكام في إطاره المصنوع من الذهب أو البلاتين بفن الصانع وحرفته.

فضلاً عن جودة الأحجار الكريمة بحد ذاتها، تُساهم معايير أخرى في تقييم جمال ترصيع هذه الأحجار، وأبرزها: الترصيف الدقيق للأحجار الكريمة على مستوى واحد وتوجيهها ووضعيتها، إضافة إلى انتظام وقوة وتناسب أبعاد الإطار واللمسات الأخيرة الدقيقة للأجزاء المعدنية. تُشكل هذه العملية سيمفونية رائعة لإضفاء سحر على الساعة وجعلها تفتن مُرتديها.

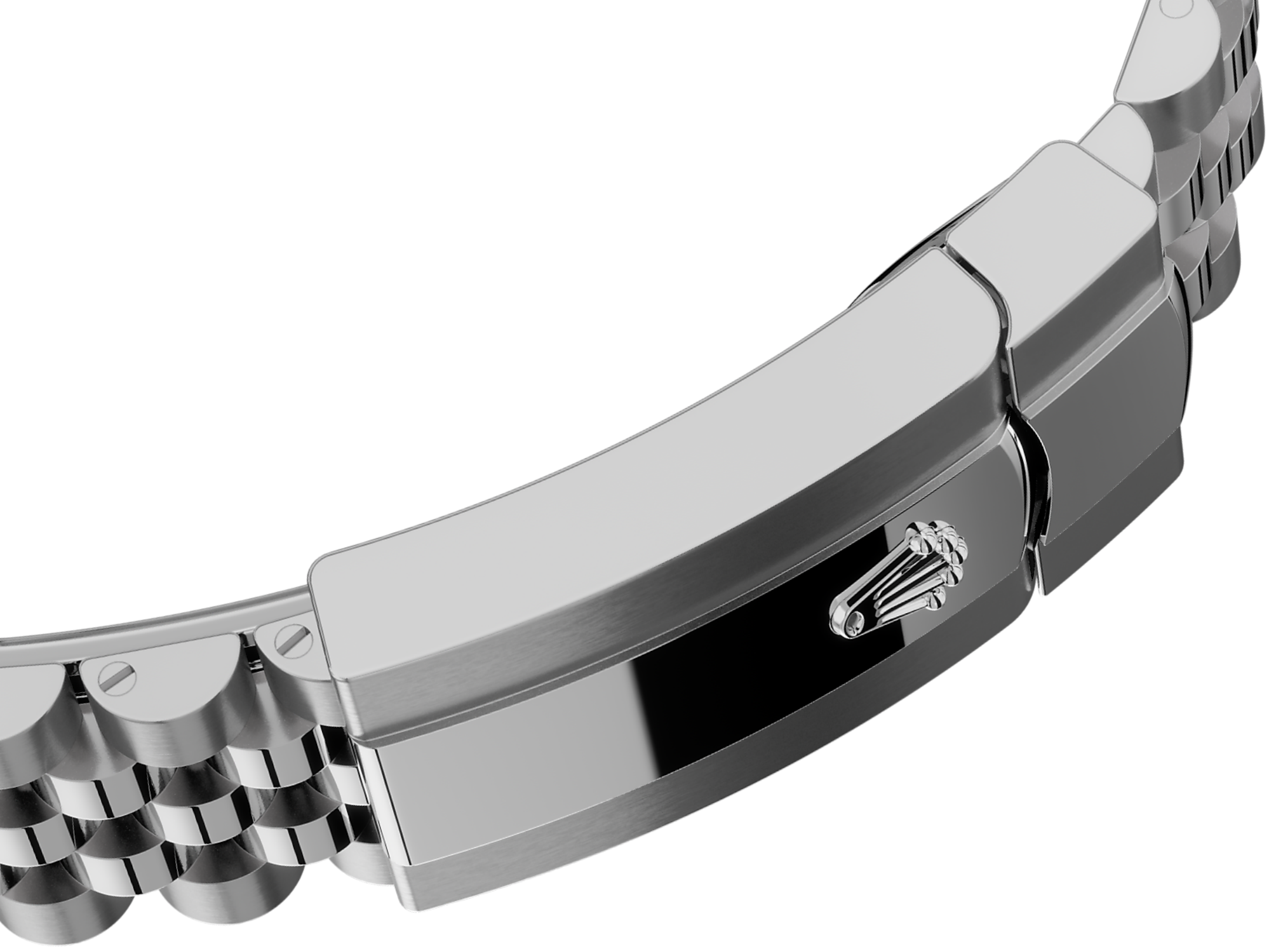


روليسور أبيض

مزيج بين معدنين

إن الذهب مرغوب فيه لبريقه ورقيه، أما الفولاذ فيُعزّز القوة والمتانة،
يجمعان معًا بين أفضل خصائصهما بكل تناغم.

يُمثّل الروليسور، الذي يتم استخدامه في عدة نماذج من ساعات رولكس منذ
مطلع ثلاثينيات القرن العشرين والذي سُجّلت تسميته عام ١٩٣٣، توقيعاً
حقيقياً لرولكس وأبرز ركائز مجموعة أويستر بربتشوال.



سوار جوبيلي (JUBILEE)

مرن ومريح

يتم استخدام أحدث التكنولوجيات العالية لتصميم وتطوير وإنتاج الأساور والأبازيم، إضافة إلى إخضاعها لاختبارات صارمة.

وتضمن المراقبة اليدوية الجمال الاستثنائي التي تتمتع به كافة أجزاء الساعة. صُمم وصُنِع سوار جوبيلي (Jubilee) المعدني المرن والمريح المؤلف من وصلات خماسية القطع خصيصًا بمناسبة إطلاق ساعة أويستر بربتشوال ديت جست لأول مرّة في عام ١٩٤٥.

المزيد من التفاصيل التقنية عن ساعة ديت جست

الرقم المرجعي 126284RBR

علبة النموذج

النوع

أويستر، ٣٦ مم، من فولاذ أويستر ستيل والذهب الأبيض والألماس
تصميم أويستر
علبة وسطى أحادية الكتلة "مونوبلوك"، ظهر علبة
وتاج تعبئة مثبتان لولبيًا

القطر

٣٦ مم
تاج التعبئة
نظام توين لوك بصمامين مقاوم للماء، مثبت لولبيًا

المادة

روليسور أبيض
البلورة
من السافير المقاوم للخدش وعدسة سايكلوبس لتكبير
التاريخ

الإطار

مرصع بالألماس
مقاومة الماء
مقاومة للماء حتى عمق ١٠٠ متر / ٣٣٠ قدمًا

الحركة

النوع

حركة بربتشوال، ميكانيكية ذاتية التعبئة
المذبذب
نابض شعري بارامغناطيسي من باراكروم أزرق.
ماصات الصدمات بارافلكس عالية الأداء

العيار

٣٢٣٥، من صنع رولكس
التعبئة
تعبئة ذاتية باتجاهين، من خلال الدوار بربتشوال

الدقة

-٢/+٢ ثانية في اليوم، بعد التركيب
مخزون الطاقة
٧٠ ساعة تقريبًا

الوظائف

عقارب مركزية للساعات والدقائق والثواني. إظهار فوري للتاريخ مع ضبط سريع. وظيفة إيقاف مؤشر الثواني لضبط دقيق للوقت

السوار

النوع

جوبيلي (Jubilee)، بوصلات خماسية

مادة السوار

فولاذ أويستر ستيل

الإبزيم

إبزيم أويستر كلاسب القابل للطي بوصلة التوسعة إيزي لينك المريحة بحجم ٥ مم

المينا

النوع

فضي مرصع بالألماس

الترصيع بالأحجار الكريمة

الأرقام الرومانية VI و IX من الذهب الأصفر عيار ١٨ قيراطًا، مرصعة بـ ٢٤ حبة ألماس

التوثيق

النوع

توثيق "Superlative Chronometer" (توثيق الكرونومتر الرسمي + توثيق رولكس بعد التركيب)

استكشف واكتشف المزيد على الموقع الإلكتروني Rolex.com

جميع حقوق الملكية الفكرية محفوظة، كالعلامات التجارية
وعلامات الخدمة والأسماء التجارية والتصميمات وحق
النشر.

يجب ألا يُعاد صياغة أي عنصر وارد على هذا الموقع دون
إذن مكتوب. تحفظ رولكس حقها في أي وقت في تعديل
النماذج المعروضة على هذه الموقع.

