



ديت جست ٣١

أويستر، ٣١ مم، من فولاذ أويستر ستيل والذهب الأبيض

تتميز ساعة أويستر بربتشوال ديت
جست ٣١ هذه المصنوعة من فولاذ
أويستر ستيل والذهب الأبيض بمينا
رمادي داكن وبسوار جوبيلي
(Jubilee).



إطار مخدّد

توقيع رولكس

يشهد إطار رولكس المُخدّد على التميّز. كان لتحزيز إطار أويستر في الأصل غرض وظيفي؛ إذ كان يهدف إلى تثبيت الإطار على العلبة ويساعد على ضمان مقاومة الساعة للماء.

وكان بذلك مماثلاً لتحزيز ظهر العلبة الذي يُثبّت كذلك على العلبة لمقاومة الماء باستعمال أدوات رولكس الخاصة. أصبح التحزيز على مرّ السنين عنصراً جمالياً وميزة حقيقة بتوقيع رولكس. ويُمثّل الإطار المخدّد اليوم علامة تميّز، وهو مصمّم من الذهب في إصدار .

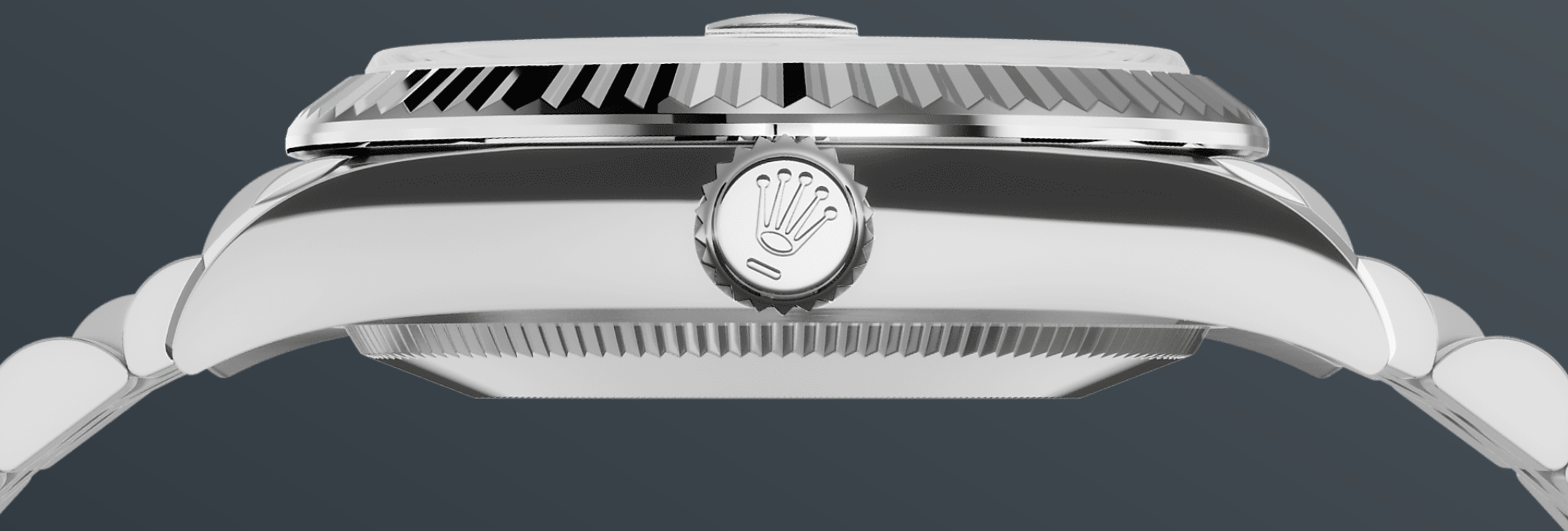


مينا رمادي داكن

تقنية صناعة الساعات

يخلق التشطيب الشمسي انعكاسات ضوئية دقيقة على العديد من المواني في مجموعة ساعات أويستر بربتشوال. يتم الحصول عليه باستخدام تقنيات الفرشاة المتقنة ونحت الأخاديد التي تمتد إلى الخارج انطلاقًا من مركز المينا.

ينعكس الضوء بالتساوي على طول النقوش، مما يخلق توهجًا خفيًا مميزًا يتحرك وفقًا لموضع المعصم. بمجرد الانتهاء من التشطيب الشمسي، يتم صياغة لون المينا باستخدام تقنية الترسيب الفيزيائي للبخر (PVD) أو بتقنية الطلاء المعدني الكهربائي. وبعدها، يعمد خبير رولكس إلى وضع طبقة خفيفة من طلاء الورنيش التي تضيء على المينا مظهره النهائي.

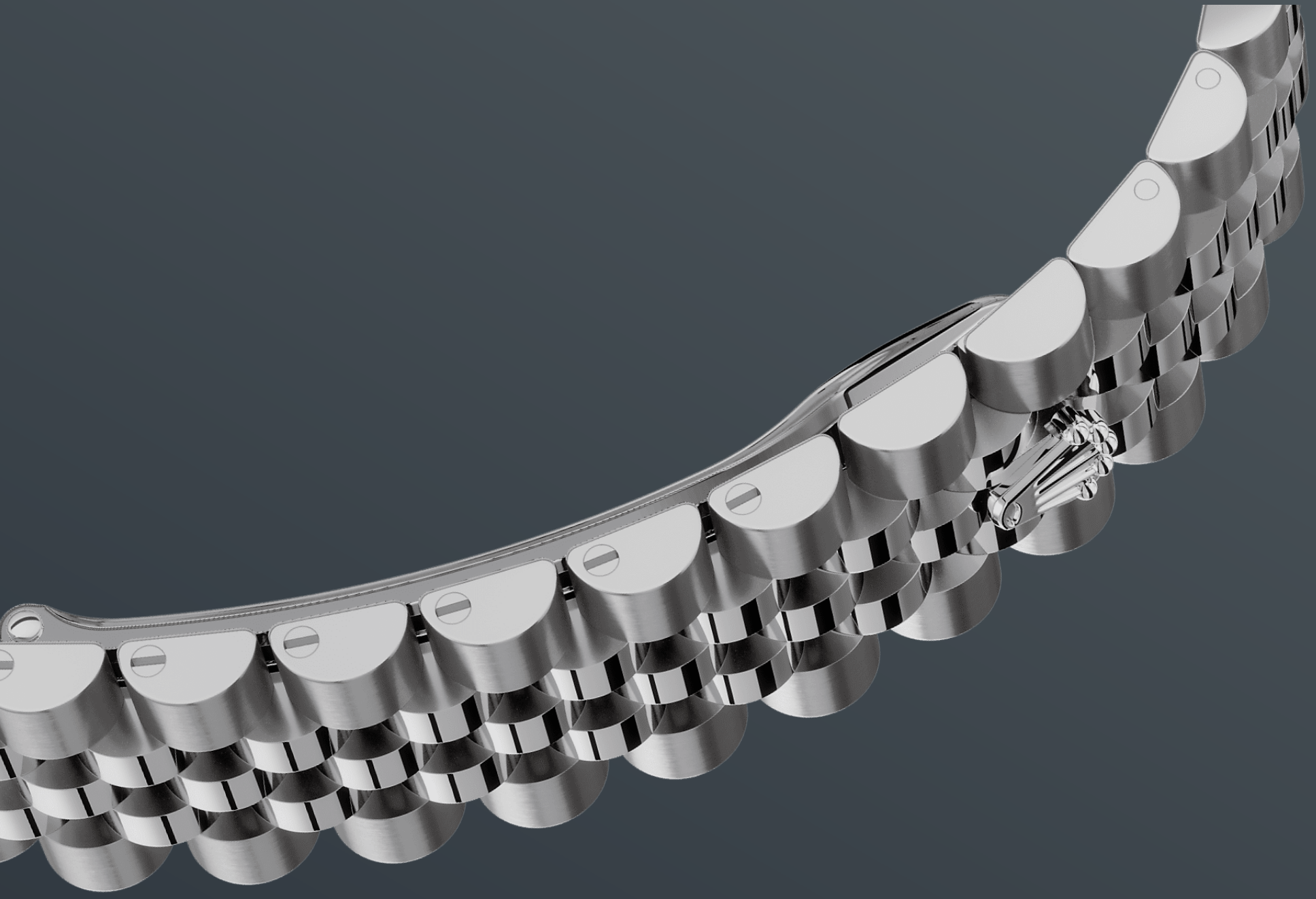


روليسور أبيض

مزيج بين معدنين

إن الذهب مرغوب فيه لبريقه ورقيه، أما الفولاذ فيُعزّز القوة والمتانة،
فيوحدان معًا أفضل خصائصهما بكل تناغم.

يُمثّل الروليسور، الذي يتم استخدامه في عدة نماذج من ساعات رولكس منذ
مطلع ثلاثينيات القرن العشرين والذي سُجّلت تسميته عام ١٩٣٣، توقيعا
حقيقيا لرولكس وأبرز ركائز مجموعة أويستر.



سوار جوبيلي (JUBILEE)

مرن ومريح

يتم استخدام أحدث التكنولوجيات العالية لتصميم وتطوير وإنتاج الأساور والأبازيم، إضافة إلى إخضاعها لاختبارات صارمة.

وتضمن المراقبة اليدوية الجمال الاستثنائي التي تتمتع به كافة أجزاء الساعة. صُمِّمَ وصُنِعَ سوار جوبيلي (Jubilee) المعدني المرن والمريح المؤلف من وصلات خماسية القطع خصيصًا بمناسبة إطلاق ساعة أويستر بربتشوال ديت جست لأول مرّة في عام ١٩٤٥.

المزيد من التفاصيل التقنية عن ساعة ديت جست

الرقم المرجعي 278274

علبة النموذج

النوع

أويستر، ٣١ مم، من فولاذ أويستر ستيل والذهب الأبيض
تصميم أويستر
علبة وسطى أحادية الكتلة "مونوبلوك"، ظهر علبة
وتاج تعبئة مثبتان لولبيًا

القطر

٣١ مم
تاج التعبئة
نظام توين لوك بصمامين مقاوم للماء، مثبت لولبيًا

المادة

روليسور أبيض
البلورة
من السافير المقاوم للخدش وعدسة سايكلوبس لتكبير التاريخ

الإطار

مُخَدَّد
مقاومة الماء
مقاومة للماء حتى عمق ١٠٠ متر / ٣٣٠ قدمًا

الحركة

النوع

حركة بربتشوال، ميكانيكية ذاتية التعبئة
المذبذب
نابض شعري سيلوكسي من السيليكون مع هندسة
حاملة لبراءة اختراع. ماصات الصدمات بارافلكس
عالية الأداء

العيار

٢٢٣٦، من صنع رولكس

الدقة

تعبئة ذاتية باتجاهين، من خلال الدوّار بربتشوال
٢+/٢- ثانية في اليوم، بعد التركيب

مخزون الطاقة

٥٥ ساعة تقريبًا

الوظائف

عقارب مركزية للساعات والدقائق والثواني. إظهار فوري للتاريخ مع ضبط سريع. وظيفة إيقاف مؤشر الثواني لضبط دقيق للوقت

السوار

النوع

جوبيلي (Jubilee)، بوصلات خماسية

الإبزيم

كراون كلاسب خفي قابل للطي

مادة السوار

فولاذ أويستر ستيل

المينا

النوع

رمادي داكن

التوثيق

النوع

كرونومتر متفوق الأداء (كوسك + توثيق رولكس بعد التركيب)

استكشف واكتشف المزيد على الموقع الإلكتروني Rolex.com

جميع حقوق الملكية الفكرية محفوظة، كالعلامات التجارية
وعلامات الخدمة والأسماء التجارية والتصميمات وحق
النشر.

يجب ألا يُعاد صياغة أي عنصر وارد على هذا الموقع دون
إذن مكتوب. تحفظ رولكس حقها في أي وقت في تعديل
النماذج المعروضة على هذه الموقع.

