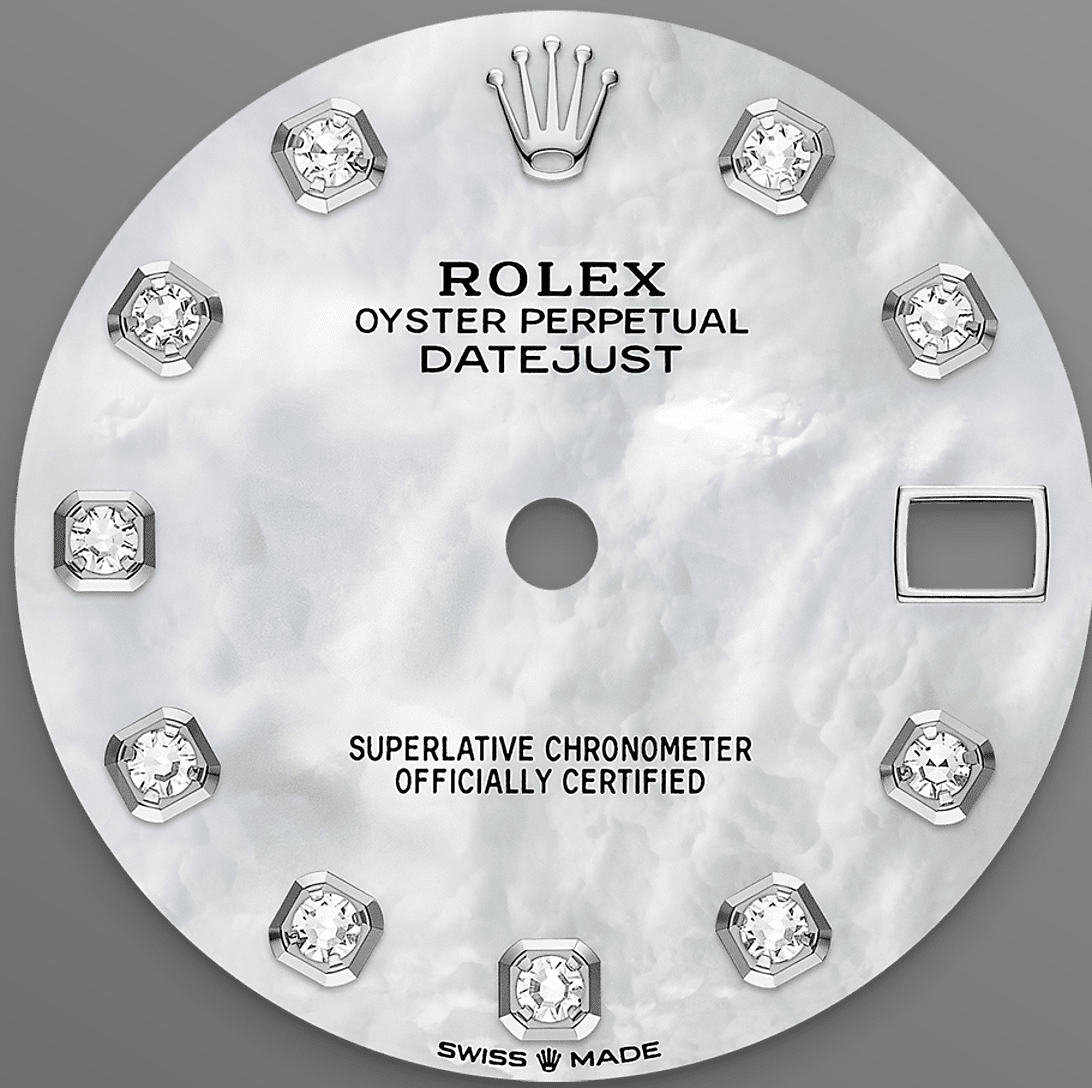




## ديت جست ٣١

أويستر، ٣١ مم، من فولاذ أويستر ستيل والذهب الأبيض والألماس

تتميز ساعة أويستر بربتشوال ديت  
جست ٣١ هذه المصنوعة من فولاذ  
أويستر ستيل والذهب الأبيض بمينا  
من عرق اللؤلؤ الأبيض مُرصَّع  
بالألماس وبسوار أويستر.



مينا عرق اللؤلؤ

## تسليط الضوء على الجمال الطبيعي

يتميز هذا المينا بحبات من الألماس مرصعة على ذهب عيار ١٨ قيراطًا. إن عرق اللؤلؤ بطبيعته مليء بالأسرار والمفاجآت؛ إذ يمكن أن يكون ورديًا أو أبيض أو أسود أو أصفر، وذلك يتوقف على مصدره. ويختلف لونه وحدته وبنيته حسب موقعه في الصدفة التي استخرج منها.

لا تلون رولكس عرق اللؤلؤ اصطناعيًا أبدًا، بل تُكرّس معرفة ومهارة خاصتين لإبراز جماله الطبيعي والمحافظة على درجاته اللونية الأصلية. وبما أن جميع أشكال مينا عرق اللؤلؤ فريدة، فلن تجد مينا عرق لؤلؤ يشبه الآخر أبدًا على معصمٍ آخر.



إطار مرصع بالألماس

## سيمفونية رائعة

ينحت المرصعون بأيديهم، مثلهم مثل النحاتين، المعدن الثمين ليوضع في كل ثغرة حجر من الأحجار الثمينة. ثم يوضع الحجر الكريم ويرصف بدقة مع الأحجار الكريمة الأخرى، ويثبت بإحكام في إطاره المصنوع من الذهب أو البلاتين بفن الصانع وحرفته.

فضلاً عن جودة الأحجار الكريمة بحد ذاتها، تُساهم معايير أخرى في تقييم جمال ترصيع هذه الأحجار، وأبرزها: الترصيف الدقيق للأحجار الكريمة على مستوى واحد وتوجيهها ووضعيتها، إضافة إلى انتظام وقوة وتناسب أبعاد الإطار واللمسات الأخيرة الدقيقة للأجزاء المعدنية. تُشكل هذه العملية سيمفونية رائعة لإضفاء سحر على الساعة وجعلها تفتن مُرتديها.

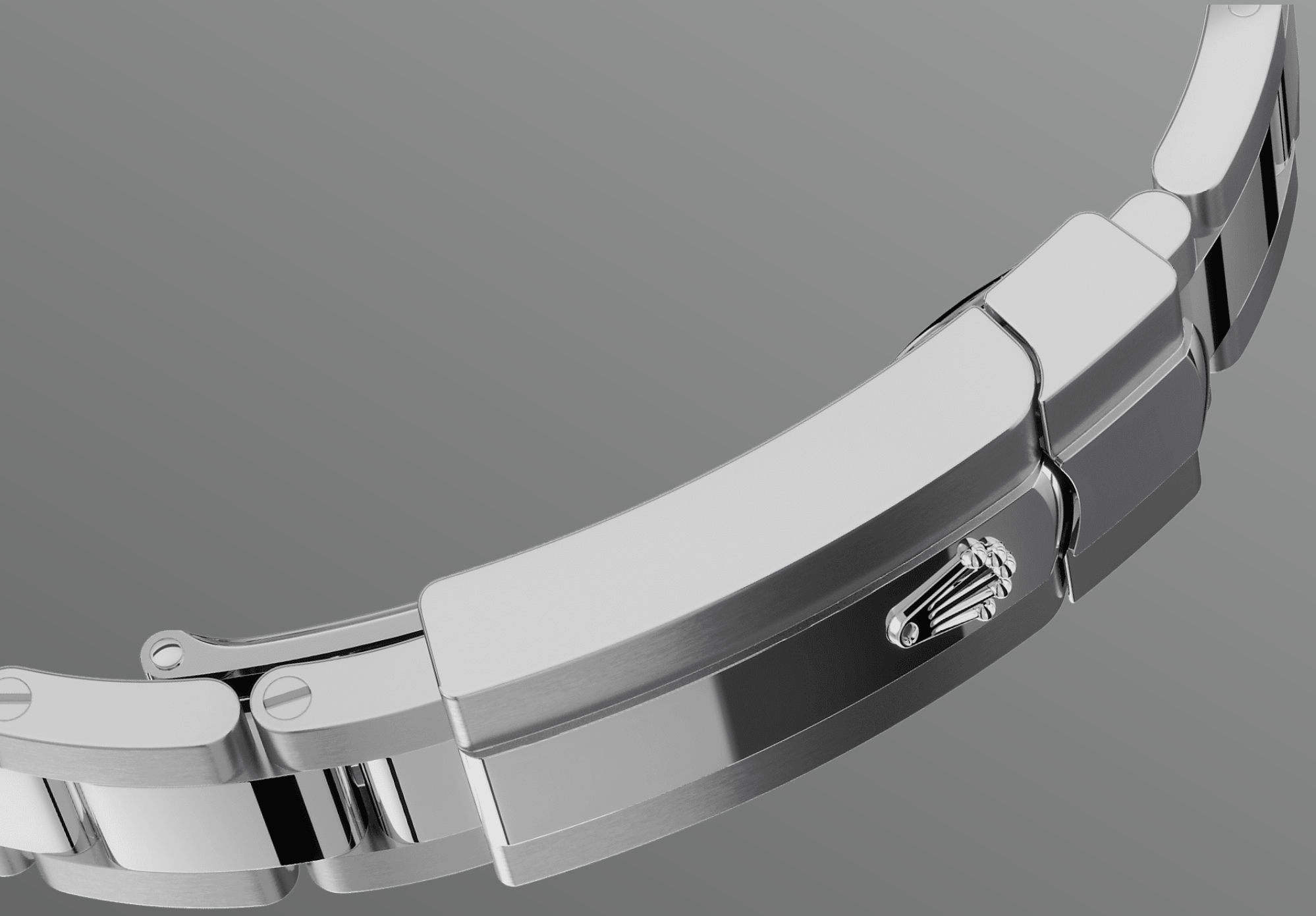


روليسور أبيض

## مزيج بين معدنين

إن الذهب مرغوب فيه لبريقه ورقيه، أما الفولاذ فيُعزّز القوة والمتانة،  
فيوحدان معًا أفضل خصائصهما بكل تناغم.

يُمثّل الروليسور، الذي يتم استخدامه في عدة نماذج من ساعات رولكس منذ  
مطلع ثلاثينيات القرن العشرين والذي سُجّلت تسميته عام ١٩٣٣، توقيماً  
حقيقياً لرولكس وأبرز ركائز مجموعة أويستر.



سوار أويستر

## مزيج يجمع بين الشكل والوظيفة

يُشكّل سوار أويستر مزيجًا مثاليًا يجمع بين الشكل والوظيفة والجمال والتكنولوجيا، وقد صُمّم ليكون متينًا ومريحًا في آن واحد.

وهو مجهزٌ بإبزيم أويستر كلاسيك وبوصلة التوسعة المريحة إيزي لينك الحصرية لـ رولكس. يتيح هذا النظام الذكي لمرتدي الساعة زيادة طول السوار بمقدار ٥ مم تقريبًا، ما يُوقر راحة إضافية في أي ظرف من الظروف.

# المزيد من التفاصيل التقنية عن ساعة ديت جست

الرقم المرجعي 278384RBR

## علبة النموذج

### النوع

تصميم أويستر  
علبة وسطى أحادية الكتلة "مونوبلوك"، ظهر علبة  
وتاج تعبئة مثبتان لولبيًا

أويستر، ٣١ مم، من فولاذ أويستر ستيل والذهب  
الأبيض والألماس

### القطر

تاج التعبئة  
نظام توين لوك بصمامين مقاوم للماء، مثبت لولبيًا

٣١ مم

### المادة

البلورة  
من السافير المقاوم للخدش وعدسة سايكلوبس لتكبير  
التاريخ

روليسور أبيض

### الإطار

### مقاومة الماء

مقاومة للماء حتى عمق ١٠٠ متر / ٣٣٠ قدمًا

مرصع بالألماس

## الحركة

### النوع

المذبذب  
نابض شعري سيلوكسي من السيليكون مع هندسة  
حاملة لبراءة اختراع. ماصات الصدمات بارافلكس  
عالية الأداء

حركة بربتشوال، ميكانيكية ذاتية التعبئة

### العيار

٢٢٣٦، من صنع رولكس

### التعبئة

تعبئة ذاتية باتجاهين، من خلال الدوار بربتشوال

### الدقة

-٢/+٢ ثانية في اليوم، بعد التركيب

## مخزون الطاقة

٥٥ ساعة تقريبًا

## الوظائف

عقارب مركزية للساعات والدقائق والثواني. إظهار فوري للتاريخ مع ضبط سريع. وظيفة إيقاف مؤشر الثواني لضبط دقيق للوقت

## السوار

### النوع

أويستر، بوصلات ثلاثية متينة

### الإبزيم

إبزيم أويستر كلاسب القابل للطي بوصلة التوسعة إيزي لينك المريحة بحجم ٥ مم

### مادة السوار

فولاذ أويستر ستيل

## المينا

### النوع

عرق اللؤلؤ الأبيض، مرصع بالألماس

## التوثيق

### النوع

كرونومتر متفوق الأداء (كوسك + توثيق رولكس بعد التركيب)



# استكشف واكتشف المزيد على الموقع الإلكتروني Rolex.com

جميع حقوق الملكية الفكرية محفوظة، كالعلامات التجارية  
وعلامات الخدمة والأسماء التجارية والتصميمات وحق  
النشر.

يجب ألا يُعاد صياغة أي عنصر وارد على هذا الموقع دون  
إذن مكتوب. تحفظ رولكس حقها في أي وقت في تعديل  
النماذج المعروضة على هذه الموقع.

