



ديب سي تشالانج

أويستر، ٥٠ مم، تيتانيوم RLX

تتميز ساعة أويستر بربتشوال ديب
سي تشالانج المصنوعة من تيتانيوم
RLX بترصيفة إطار سيراكروم
من السيراميك الأسود وبسوار
أويستر.



إطار من السيراميك وعرض مضيء

ساعة الغواصين الأسطورية

يتيح إطار ساعة ديب سي تشالانج المدرج بـ ٦٠ دقيقة والدوّار باتجاه واحد للغواصين مراقبة غوصهم وتخفيف أزمنة الضغط بدقة وأمان.

لقد جُهِز بترصيفة سيراكروم سوداء صنعتها رولكس من السيراميك المقاوم عملياً للخدش وسجلت براءة اختراعها، كما لا يتأثر لونها بالأشعة فوق البنفسجية. وتم طلاء التدريجة بطبقة رقيقة من البلاتين بتقنية الترسيب الفيزيائي للبخر "PVD". يتميز المينا الناعم بعلامات ساعات وعقارب كرومالايت كبيرة تمّ ملؤها بمادة مضيئة تبعث بريقاً أزرق طويل الأمد لقراءة مثلى في الظلام.

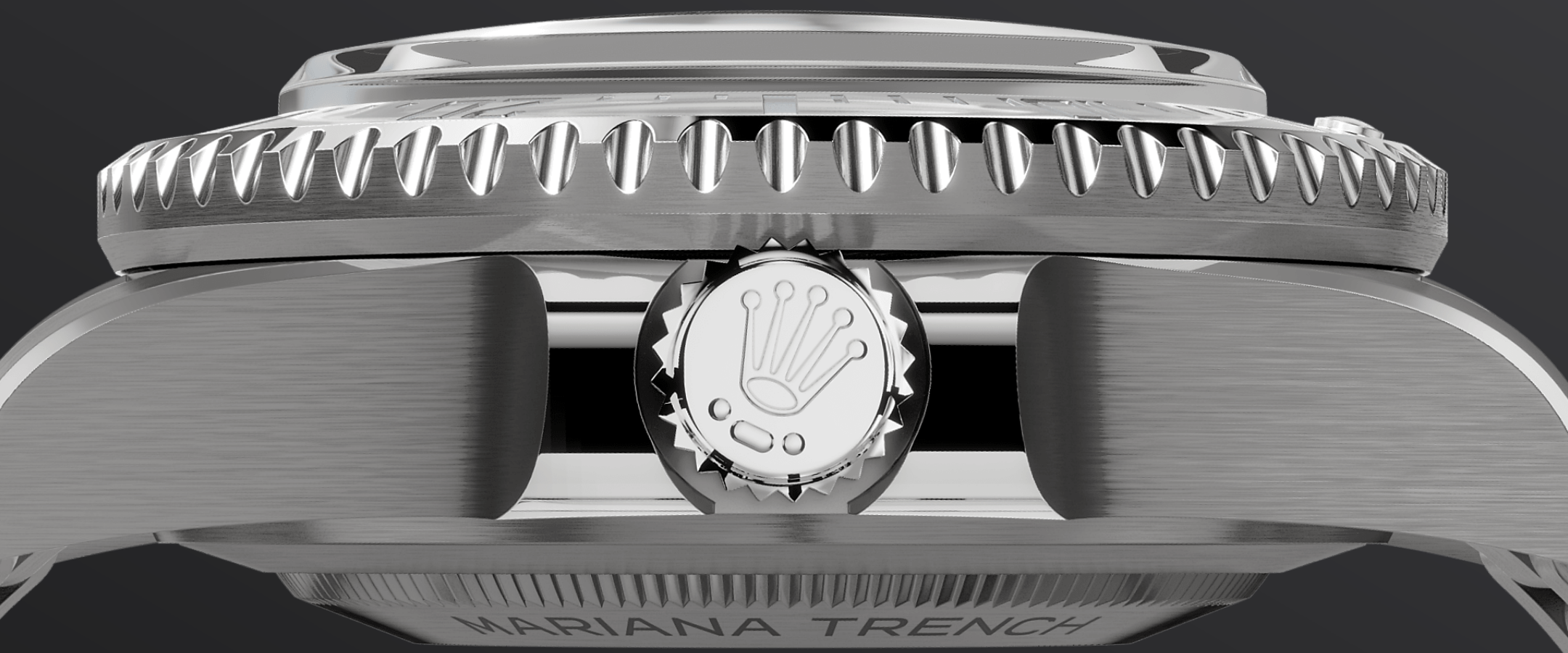


مينا أسود حالك

لوضوح تحت الماء

يُعدّ نظام عرض كرومالات المضيء الذي يميّز به المينا ابتكاراً يرمي إلى تعزيز مستوى العرض في البيئات المظلمة، وهي ميزة أساسية للغواصين.

تتيح علامات الساعات ذات الأشكال البسيطة المستطيلة والدائرية والمثلثة وعقارب الساعات والدقائق العريضة قراءةً فوريةً يُمكن الاعتماد عليها لمنع وقوع أي التباس تحت الماء.

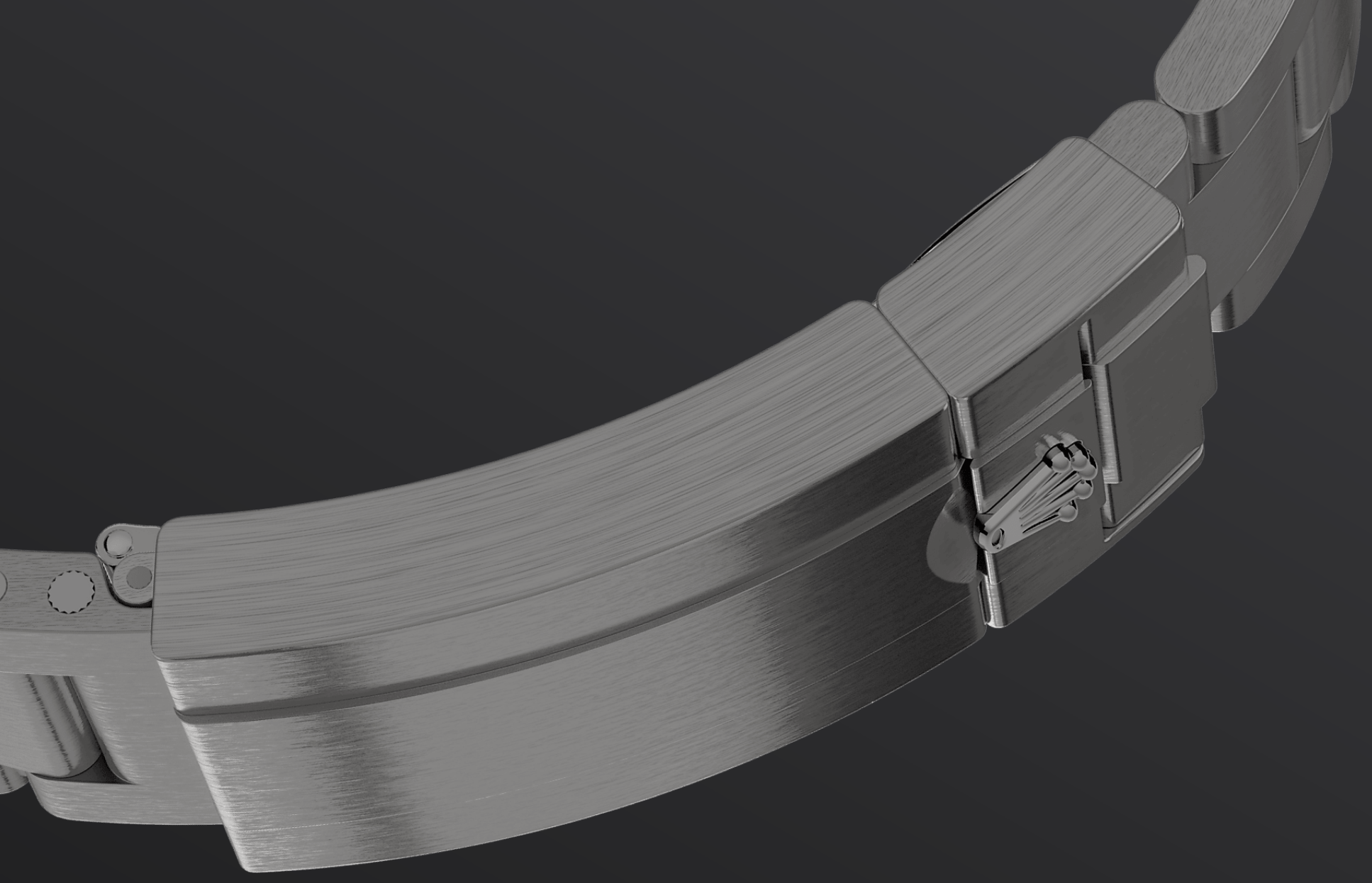


تيتانيوم RLX

مقاومة خفيفة للغاية

إن تيتانيوم RLX هو عبارة عن سبيكة تيتانيوم من الفئة ٥ اختارته رولكس لخفة وزنه ومقاومته للتشوه والتآكل. وأظهرت الساعة التجريبية التي رافقت جيمس كامبيرون في خندق ماريانا، بالرغم من مقاومتها لضغط الهائل، مشكلة تتعلق بقابلية ارتدائها بسبب وزنها، إذ تم صنعها من الفولاذ 904L.

أدى استخدام تيتانيوم RLX في صنع علبة ساعة ديب سي تشالانج وسوارها إلى تخفيف وزنها بشكل كبير، إذ أصبحت أخف بنسبة ٣٠ بالمئة من الساعة التجريبية التي استُلمت منها. بالإضافة إلى ذلك، تتميز هذه الساعة بلمسة ساتانية مع حبيبات مرئية بطريقة فريدة على السوار والهيكل، باستثناء حامي التاج. وبهدف تسليط الضوء على المظهر المنحني للقضبان، تم شطب الحواف وصقلها.



سوار أويستر

مزيج يجمع بين الشكل والوظيفة

لا يتطلب نظاما التوسعة غلايد لوك وفليب لوك المبتكران من رولكس أي أدوات لاستخدامهما. فقد تم تزويد سوار أويستر لساعة ديب سي تشالانج المصنوع من تيتانيوم RLX بوصلة التوسعة فليب لوك ونظام غلايد لوك من رولكس.

وبفضل استخدام نظامي التوسعة هذين، يمكن ارتداء الساعة بشكل مريح فوق بدلة الغوص التي تصل سماكتها إلى ٧ مم.

المزيد من التفاصيل التقنية عن ساعة ديب سي

الرقم المرجعي 126067

علبة النموذج

النوع	تصميم أويستر
أويستر، ٥٠ مم، تيتانيوم RLX	العلبة الوسطية أحادية الكتلة (مونوبلوك)، أما ظهر العلبة وتاج التعبئة فمثبتان لولبيًا. تتضمن نظام رينغ لوك من رولكس، مع صمام لتصريف الهيليوم
القطر	٥٠ مم
المادة	تاج التعبئة
تيتانيوم RLX	نظام تريب لوك بثلاثة صمامات مقاوم للماء، مثبت لولبيًا
الإطار	البلورة
سيراكروم دوّار باتجاه واحد، ترصيبة مُدرّجة بـ ٦٠ دقيقة من السيراميك مقاومة للخدش، أرقام وتدرجات مطلية بالبلاتين	مقرب، سافير بسماكة ٩,٥ مم مقاوم للخدش
	مقاومة الماء
	مقاومة للماء حتى عمق ١١٠٠٠ متر / ٣٦٠٩٠ قدمًا، صمام تصريف الهيليوم

الحركة

النوع	الدقة
حركة بربتشوال، ميكانيكية ذاتية التعبئة	-٢/+٢ ثانية في اليوم، بعد التركيب
العيار	المذبذب
٣٢٣٠، من صنع رولكس	نابض شعري بارامغناطيسي من باراكروم أزرق. ماصات الصدمات بارافلكس عالية الأداء

التعبئة

تعبئة ذاتية باتجاهين، من خلال الدوّار بربتشوال

الوظائف

عقارب مركزية للساعات والدقائق والثواني. وظيفة إيقاف مؤشر الثواني لضبط دقيق للوقت

مخزون الطاقة

٧٠ ساعة تقريبًا

السوار

النوع

أويستر، بوصلات ثلاثية متينة

الإبزيم

إبزيم الأمان أويسترلوك القابل للطي بنظام توسعة غلايد لوك من رولكس. وصلة التوسعة فليب لوك

مادة السوار

تيتانيوم RLX

المينا

النوع

أسود حالك

التفاصيل

عرض كرومالايت ذو قراءة شديدة الوضوح بإضاءة طويلة الأمد وشعاع أزرق

التوثيق

النوع

كرونومتر متفوق الأداء (كوسك + توثيق رولكس بعد التركيب)

استكشف واكتشف المزيد على الموقع الإلكتروني Rolex.com

جميع حقوق الملكية الفكرية محفوظة، كالعلامات التجارية
وعلامات الخدمة والأسماء التجارية والتصميمات وحق
النشر.

يجب ألا يُعاد صياغة أي عنصر وارد على هذا الموقع دون
إذن مكتوب. تحفظ رولكس حقها في أي وقت في تعديل
النماذج المعروضة على هذه الموقع.

