



## ليدي ديت جست

أويستر، ٢٨ مم، من فولاذ أويستر ستيل

تتميز ساعة أويستر بربتشوال ليدي  
ديت جست هذه المصنوعة من فولاذ  
أويستر ستيل بمينا رمادي داكن  
وبسوار أويستر.



مينا رمادي داكن

## تقنية صناعة الساعات

يخلق التشطيب الشمسي انعكاسات ضوئية دقيقة على العديد من المواني في مجموعة ساعات أويستر بربتشوال. يتم الحصول عليه باستخدام تقنيات الفرشاة المتقنة ونحت الأخاديد التي تمتد إلى الخارج انطلاقًا من مركز المينا.

ينعكس الضوء بالتساوي على طول النقوش، مما يخلق توهجًا خفيًا مميزًا يتحرك وفقًا لموضع المعصم. بمجرد الانتهاء من التشطيب الشمسي، يتم صياغة لون المينا باستخدام تقنية الترسيب الفيزيائي للبخر (PVD) أو بتقنية الطلاء المعدني الكهربائي. وبعدها، يعمد خبير رولكس إلى وضع طبقة خفيفة من طلاء الورنيش التي تضي على المينا مظهره النهائي.

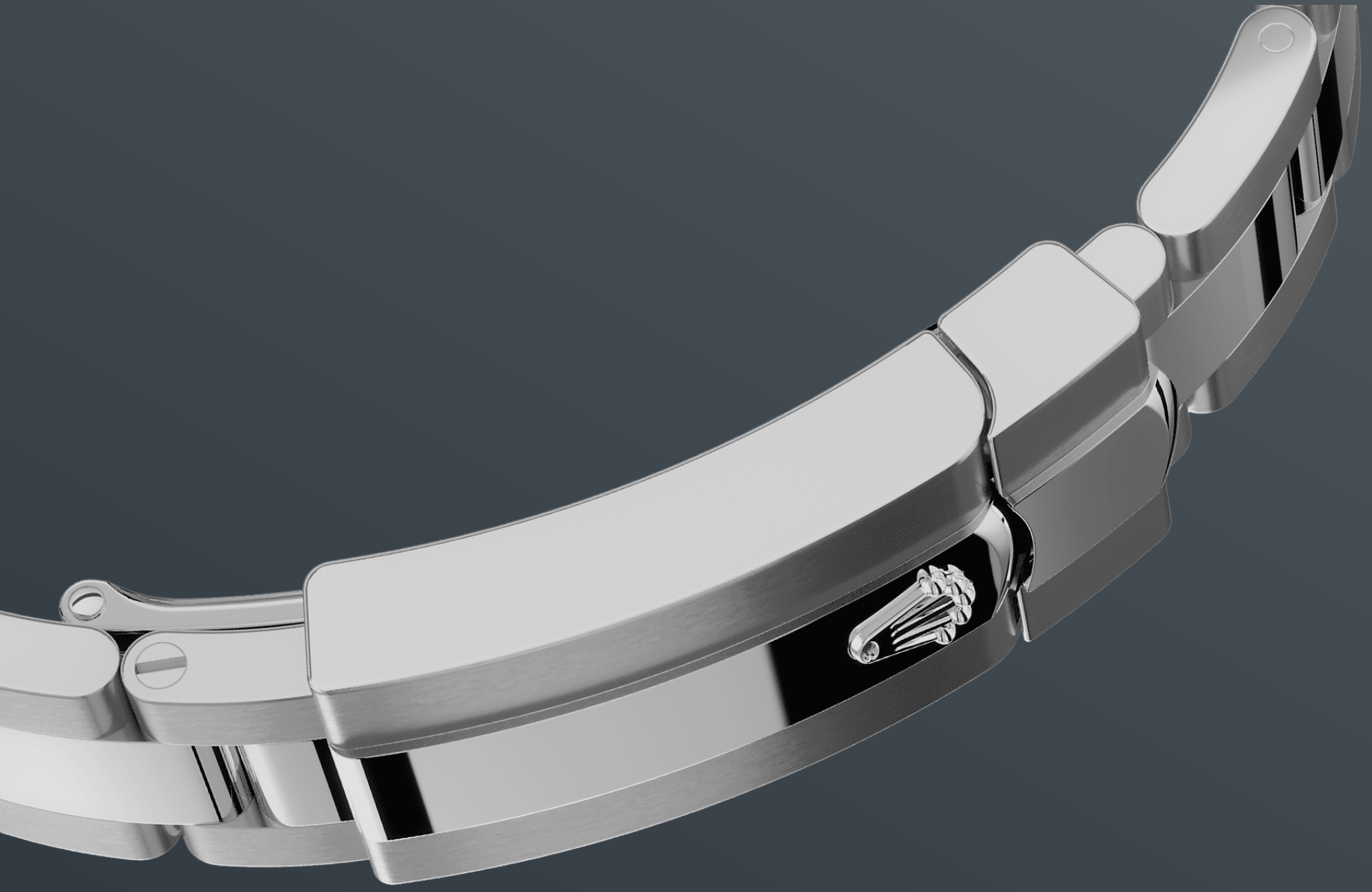


فولاذ أويستر ستيل

## شديد المقاومة للصدأ

تستخدم رولكس فولاذ أويستر ستيل لصنع علب ساعاتها الفولاذية. ينتمي فولاذ أويستر ستيل الذي طوّره رولكس إلى عائلة فولاذ 904L، وعادةً ما يُستخدم هذه السبيكة المعدنية في التكنولوجيا العالية وفي الصناعات الفضائية والكيميائية، حيث تكون مقاومة الصدأ العالية التي تمتاز بها ضرورية.

يُعتبر فولاذ أويستر ستيل مقاومًا للغاية ويُقدّم لمسة نهائية فريدة من نوعها كما يُحافظ على جماله حتى في أكثر البيئات قساوةً.



سوار أويستر

## مزيج يجمع بين الشكل والوظيفة

يُشكّل سوار أويستر مزيجًا مثاليًا يجمع بين الشكل والوظيفة والجمال والتكنولوجيا، وقد صُمّم ليكون متينًا ومريحًا في آن واحد.

وهو مجهزٌ بإبزيم أويستر كلاسيك وبوصلة التوسعة المريحة إيزي لينك الحصرية لرولكس. يتيح هذا النظام الذكي لمرتدي الساعة زيادة طول السوار بمقدار ٥ مم تقريبًا، ما يُوفر راحة إضافية في أي ظرف من الظروف.

عدسة سايكلوبس

## عدسة مكبرة

تعد عدسة سايكلوبس إحدى السمات المميزة لساعات رولكس وأكثرها إثارة للإعجاب.

سُميت عدسة سايكلوبس باسم العملاق ذي العين الواحدة في الأساطير اليونانية، وتتيح هذه العدسة تكبير عرض التاريخ الرّمزي الذي تتميز به الساعة لتسهيل قراءته. على غرار جميع ميزات ساعات رولكس، يكمن وراء عدسة سايكلوبس تاريخ حافل بالاختراع والتطوير والسعي الدائم إلى تحقيق الكمال.

# المزيد من التفاصيل التقنية عن ساعة ليدي ديت جست

الرقم المرجعي 279160

## علبة النموذج

### النوع

أويستر، ٢٨ مم، من فولاذ أويستر ستيل

### القطر

٢٨ مم

### المادة

فولاذ أويستر ستيل

### الإطار

مقوّب

### تصميم أويستر

علبة وسطى أحادية الكتلة "مونوبلوك"، ظهر علبة  
وتاج تعبئة مثبتان لولبيًا

### تاج التعبئة

نظام توين لوك بصمامين مقاوم للماء، مثبت لولبيًا

### البلورة

من السافير المقاوم للخدش وعدسة سايكلوبس لتكبير  
التاريخ

### مقاومة الماء

مقاومة للماء حتى عمق ١٠٠ متر / ٣٣٠ قدمًا

## الحركة

### النوع

حركة بربتشوال، ميكانيكية ذاتية التعبئة

### العيار

٢٢٣٦، من صنع رولكس

### المذبذب

نابض شعري سيلوكسي من السيليكون مع هندسة  
حاملة لبراءة اختراع. ماصات الصدمات بارافلكس  
عالية الأداء

### التعبئة

تعبئة ذاتية باتجاهين، من خلال الدوّار بربتشوال

### الدقة

-٢/+٢ ثانية في اليوم، بعد التركيب

## مخزون الطاقة

٥٥ ساعة تقريبًا

## الوظائف

عقارب مركزية للساعات والدقائق والثواني. إظهار فوري للتاريخ مع ضبط سريع. وظيفة إيقاف مؤشر الثواني لضبط دقيق للوقت

## السوار

### النوع

أويستر، بوصلات ثلاثية متينة

### الإبزيم

إبزيم أويستر كلاسب القابل للطي بوصلة التوسعة إيزي لينك المريحة بحجم ٥ مم

### مادة السوار

فولاذ أويستر ستيل

## المينا

### النوع

رمادي داكن

## التوثيق

### النوع

كرونومتر متفوق الأداء (كوسك + توثيق رولكس بعد التركيب)



# استكشف واكتشف المزيد على الموقع الإلكتروني Rolex.com

جميع حقوق الملكية الفكرية محفوظة، كالعلامات التجارية  
وعلامات الخدمة والأسماء التجارية والتصميمات وحق  
النشر.

يجب ألا يُعاد صياغة أي عنصر وارد على هذا الموقع دون  
إذن مكتوب. تحفظ رولكس حقها في أي وقت في تعديل  
النماذج المعروضة على هذه الموقع.

