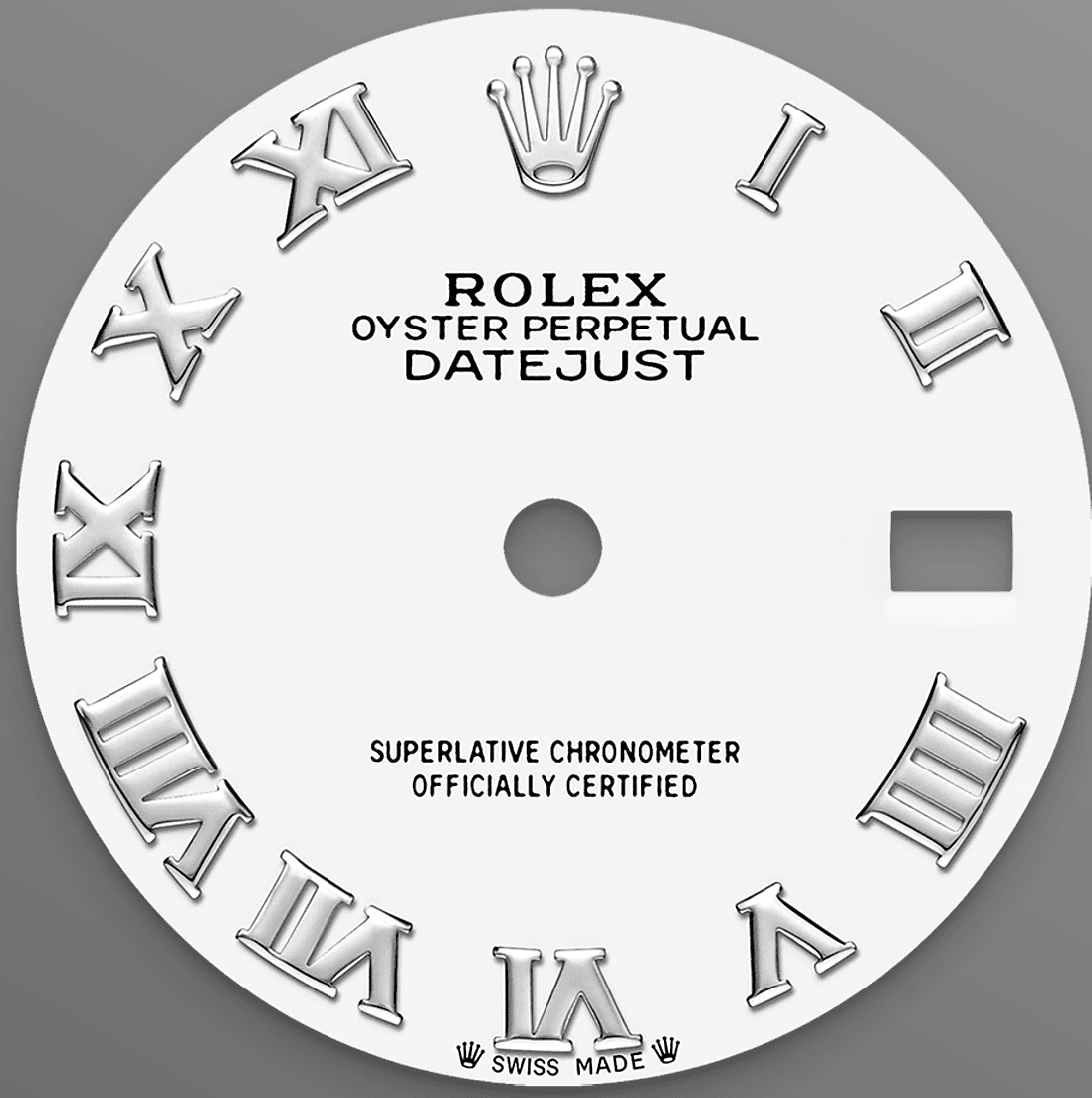




ليدي ديت جست

أويستر، ٢٨ مم، من فولاذ أويستر ستيل

تتميز ساعة أويستر بربتشوال ليدي
ديت جست هذه المصنوعة من فولاذ
أويستر ستيل بمينا أبيض وبسوار
أويستر.



مينا أبيض

حرية لا حدود لها

يتيح طلاء اللك اختيار مجموعة من الألوان غير المحدودة تقريباً ومزجها بالكثافة واللمسات الناعمة. تتمثل تقنيات طلاء اللك في وضع ست طبقات متتالية من اللك على صفيحة قاعدية من النحاس.

ثم يوضع الورنيش الشفاف لإضفاء العمق واللمعان على اللون أو الطيف. وبعدها يجف الورنيش، يُصقل سطح المينا لإبراز اللون قبل أن يصبح المينا جاهزاً للختم واحتضان المؤشرات.

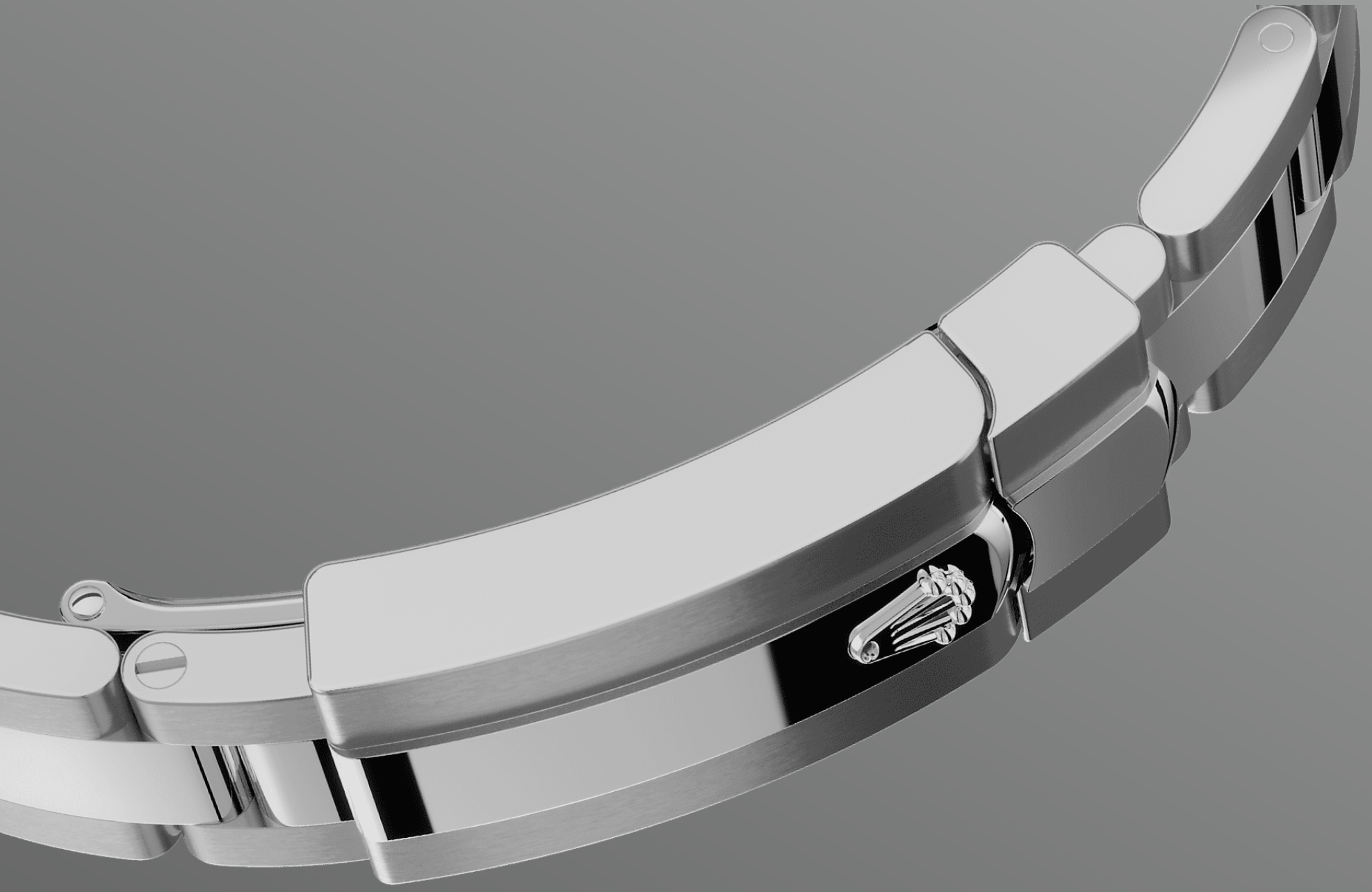


فولاذ أويستر ستيل

شديد المقاومة للصداً

تستخدم رولكس فولاذ أويستر ستيل لصنع علب ساعاتها الفولاذية. ينتمي فولاذ أويستر ستيل الذي طوّره رولكس إلى عائلة فولاذ 904L، وعادةً ما يُستخدم هذه السبيكة المعدنية في التكنولوجيا العالية وفي الصناعات الفضائية والكيميائية، حيث تكون مقاومة الصداً العالية التي تمتاز بها ضرورية.

يُعتبر فولاذ أويستر ستيل مقاوماً للغاية ويُقدّم لمسة نهائية فريدة من نوعها كما يُحافظ على جماله حتى في أكثر البيئات قساوةً.



سوار أويستر

مزيج يجمع بين الشكل والوظيفة

يُشكّل سوار أويستر مزيجًا مثاليًا يجمع بين الشكل والوظيفة والجمال والتكنولوجيا، وقد صُمّم ليكون متينًا ومريحًا في آن واحد.

وهو مجهزٌ بإبزيم أويستر كلاسيك وبوصلة التوسعة المريحة إيزي لينك الحصرية لرولكس. يتيح هذا النظام الذكي لمرتدي الساعة زيادة طول السوار بمقدار ٥ مم تقريبًا، ما يُوقر راحة إضافية في أي ظرف من الظروف.

عدسة سايكلوبس

عدسة مكبرة

تعد عدسة سايكلوبس إحدى السمات المميزة لساعات رولكس وأكثرها إثارة للإعجاب.

سُميت عدسة سايكلوبس باسم العملاق ذي العين الواحدة في الأساطير اليونانية، وتتيح هذه العدسة تكبير عرض التاريخ الرمزي الذي تتميز به الساعة لتسهيل قراءته. على غرار جميع ميزات ساعات رولكس، يكمن وراء عدسة سايكلوبس تاريخ حافل بالاختراع والتطوير والسعي الدائم إلى تحقيق الكمال.

المزيد من التفاصيل التقنية عن ساعة ليدي ديت جست

الرقم المرجعي 279160

علبة النموذج

النوع

تصميم أويستر
علبة وسطى أحادية الكتلة "مونوبلوك"، ظهر علبة
وتاج تعبئة مثبتان لولبيًا

أويستر، ٢٨ مم، من فولاذ أويستر ستيل

القطر

٢٨ مم

تاج التعبئة

نظام توين لوك بصمامين مقاوم للماء، مثبت لولبيًا

المادة

فولاذ أويستر ستيل

البلورة

من السافير المقاوم للخدش وعدسة سايكلوبس لتكبير
التاريخ

الإطار

مقوّب

مقاومة الماء

مقاومة للماء حتى عمق ١٠٠ متر / ٣٣٠ قدمًا

الحركة

النوع

المذبذب
نابض شعري سيلوكسي من السيليكون مع هندسة
حاملة لبراءة اختراع. ماصات الصدمات بارافلكس
عالية الأداء

حركة بربتشوال، ميكانيكية ذاتية التعبئة

العيار

٢٢٣٦، من صنع رولكس

التعبئة

تعبئة ذاتية باتجاهين، من خلال الدوّار بربتشوال

الدقة

-٢/+٢ ثانية في اليوم، بعد التركيب

مخزون الطاقة

٥٥ ساعة تقريبًا

الوظائف

عقارب مركزية للساعات والدقائق والثواني. إظهار فوري للتاريخ مع ضبط سريع. وظيفة إيقاف مؤشر الثواني لضبط دقيق للوقت

السوار

النوع

أويستر، بوصلات ثلاثية متينة

الإبزيم

إبزيم أويستر كلاسب القابل للطي بوصلة التوسعة إيزي لينك المريحة بحجم ٥ مم

مادة السوار

فولاذ أويستر ستيل

المينا

النوع

أبيض

التوثيق

النوع

كرونومتر متفوق الأداء (كوسك + توثيق رولكس بعد التركيب)

استكشف واكتشف المزيد على الموقع الإلكتروني Rolex.com

جميع حقوق الملكية الفكرية محفوظة، كالعلامات التجارية
وعلامات الخدمة والأسماء التجارية والتصميمات وحق
النشر.

يجب ألا يُعاد صياغة أي عنصر وارد على هذا الموقع دون
إذن مكتوب. تحفظ رولكس حقها في أي وقت في تعديل
النماذج المعروضة على هذه الموقع.

