



ليدي ديت جست

أويستر، ٢٨ مم، من فولاذ أويستر ستيل والذهب الأبيض

تتميز ساعة أويستر بربتشوال ليدي
ديت جست هذه المصنوعة من فولاذ
أويستر ستيل والذهب الأبيض بمينا
من عرق اللؤلؤ الأبيض مُرصَّع
بالألماس وبسوار أويستر.



مينا عرق اللؤلؤ

تسليط الضوء على الجمال الطبيعي

يتميز هذا المينا بحبات من الألماس مرصعة على ذهب عيار ١٨ قيراطًا. إن عرق اللؤلؤ بطبيعته مليء بالأسرار والمفاجآت؛ إذ يمكن أن يكون ورديًا أو أبيض أو أسود أو أصفر، وذلك يتوقف على مصدره. ويختلف لونه وحدته وبنيته حسب موقعه في الصدفة التي استخرج منها.

لا تلون رولكس عرق اللؤلؤ اصطناعيًا أبدًا، بل تُكرّس معرفة ومهارة خاصتين لإبراز جماله الطبيعي والمحافظة على درجاته اللونية الأصلية. وبما أن جميع أشكال مينا عرق اللؤلؤ فريدة، فلن تجد مينا عرق لؤلؤ يشبه الآخر أبدًا على معصمٍ آخر.



إطار مخدّد

توقيع رولكس

يشهد إطار رولكس المُخدّد على التميّز. كان لتحزيز إطار أويستر في الأصل غرض وظيفي؛ إذ كان يهدف إلى تثبيت الإطار على العلبة ويساعد على ضمان مقاومة الساعة للماء.

وكان بذلك مماثلاً لتحزيز ظهر العلبة الذي يُثبّت كذلك على العلبة لمقاومة الماء باستعمال أدوات رولكس الخاصة. أصبح التحزيز على مرّ السنين عنصراً جمالياً وميزة حقيقة بتوقيع رولكس. ويُمثّل الإطار المخدّد اليوم علامة تميّز، وهو مصمّم من الذهب في إصدار .

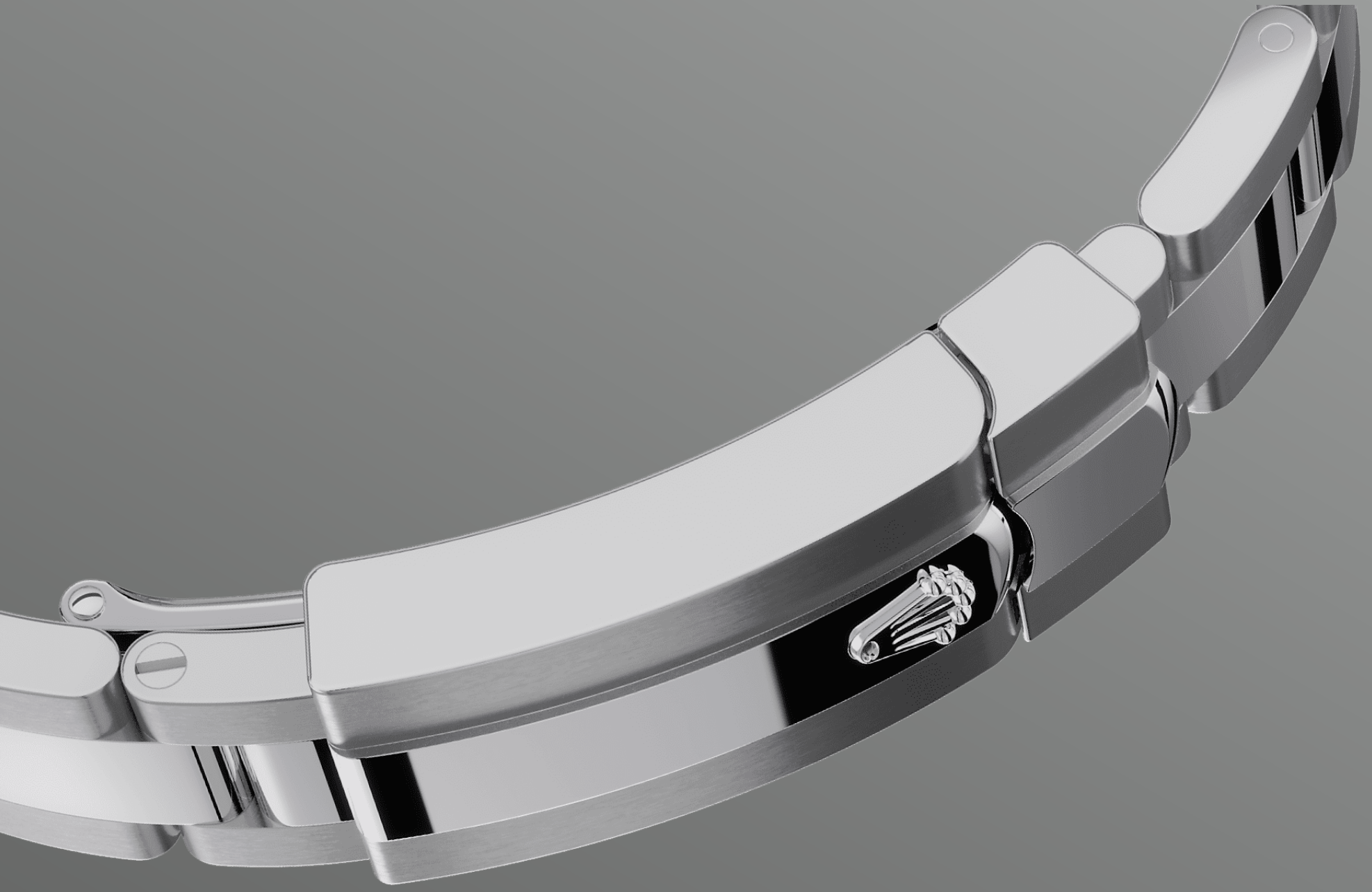


روليسور أبيض

مزيج بين معدنين

إن الذهب مرغوب فيه لبريقه ورقيه، أما الفولاذ فيُعزّز القوة والمتانة،
فيوحدان معًا أفضل خصائصهما بكل تناغم.

يُمثّل الروليسور، الذي يتم استخدامه في عدة نماذج من ساعات رولكس منذ
مطلع ثلاثينيات القرن العشرين والذي سُجّلت تسميته عام ١٩٣٣، توقيعيًا
حقيقيًا لرولكس وأبرز ركائز مجموعة أويستر.



سوار أويستر

مزيج يجمع بين الشكل والوظيفة

يُشكّل سوار أويستر مزيجًا مثاليًا يجمع بين الشكل والوظيفة والجمال والتكنولوجيا، وقد صُمّم ليكون متينًا ومريحًا في آن واحد.

وهو مجهزٌ بإبزيم أويستر كلاسيك وبوصلة التوسعة المريحة إيزي لينك الحصرية لرولكس. يتيح هذا النظام الذكي لمرتدي الساعة زيادة طول السوار بمقدار ٥ مم تقريبًا، ما يُوقر راحة إضافية في أي ظرف من الظروف.

المزيد من التفاصيل التقنية عن ساعة ليدي ديت جست

الرقم المرجعي 279174

علبة النموذج

النوع	تصميم أويستر
أويستر، ٢٨ مم، من فولاذ أويستر ستيل والذهب الأبيض	علبة وسطى أحادية الكتلة "مونوبلوك"، ظهر علبة وتاج تعبئة مثبتان لولبيًا
القطر	تاج التعبئة
٢٨ مم	نظام توين لوك بصمامين مقاوم للماء، مثبت لولبيًا
المادة	البلورة
روليسور أبيض	من السافير المقاوم للخدش وعدسة سايكلوبس لتكبير التاريخ
الإطار	مقاومة الماء
مُخَدَّد	مقاومة للماء حتى عمق ١٠٠ متر / ٣٣٠ قدمًا

الحركة

النوع	المذبذب
حركة بربتشوال، ميكانيكية ذاتية التعبئة	نابض شعري سيلوكسي من السيليكون مع هندسة حاملة لبراءة اختراع. ماصات الصدمات بارافلكس عالية الأداء
العيار	التعبئة
٢٢٣٦، من صنع رولكس	تعبئة ذاتية باتجاهين، من خلال الدوّار بربتشوال
الدقة	
-٢/+٢ ثانية في اليوم، بعد التركيب	

مخزون الطاقة

٥٥ ساعة تقريبًا

الوظائف

عقارب مركزية للساعات والدقائق والثواني. إظهار فوري للتاريخ مع ضبط سريع. وظيفة إيقاف مؤشر الثواني لضبط دقيق للوقت

السوار

النوع

أويستر، بوصلات ثلاثية متينة

الإبزيم

إبزيم أويستر كلاسب القابل للطي بوصلة التوسعة إيزي لينك المريحة بحجم ٥ مم

مادة السوار

فولاذ أويستر ستيل

المينا

النوع

عرق اللؤلؤ الأبيض، مرصع بالألماس

التوثيق

النوع

كرونومتر متفوق الأداء (كوسك + توثيق رولكس بعد التركيب)

استكشف واكتشف المزيد على الموقع الإلكتروني Rolex.com

جميع حقوق الملكية الفكرية محفوظة، كالعلامات التجارية
وعلامات الخدمة والأسماء التجارية والتصميمات وحق
النشر.

يجب ألا يُعاد صياغة أي عنصر وارد على هذا الموقع دون
إذن مكتوب. تحفظ رولكس حقها في أي وقت في تعديل
النماذج المعروضة على هذه الموقع.

