



أويستر بريتشوال ٤١

أويستر، ٤١ مم، من فولاذ أويستر ستيل

ساعة أويستر بريتشوال ٤١
المزودة بمينا أزرق فيروزي،
زخرفة الاحتفال وبسوار أويستر.



مينا أزرق فيروزي

زخرفة الاحتفال

أطلق على هذه الزخرفة الجديدة اسم "الاحتفال - Celebration"، وهي متاحة لإصدارات أويستر بربتشوال ٣١ وأويستر بربتشوال ٣٦ وأويستر بربتشوال ٤١.

تتألف من فقاعات مختلفة الأحجام محاطة باللون الأسود، وتعيد توظيف الألوان الزاهية للمواني المطلية باللك المطروحة عام ٢٠٢٠ من خلال المزج بين لون الخلفية الأزرق الفيروزي وألوان الفقاعات الوردية الفاقعة والصفراء والحمراء المرجانية والخضراء.

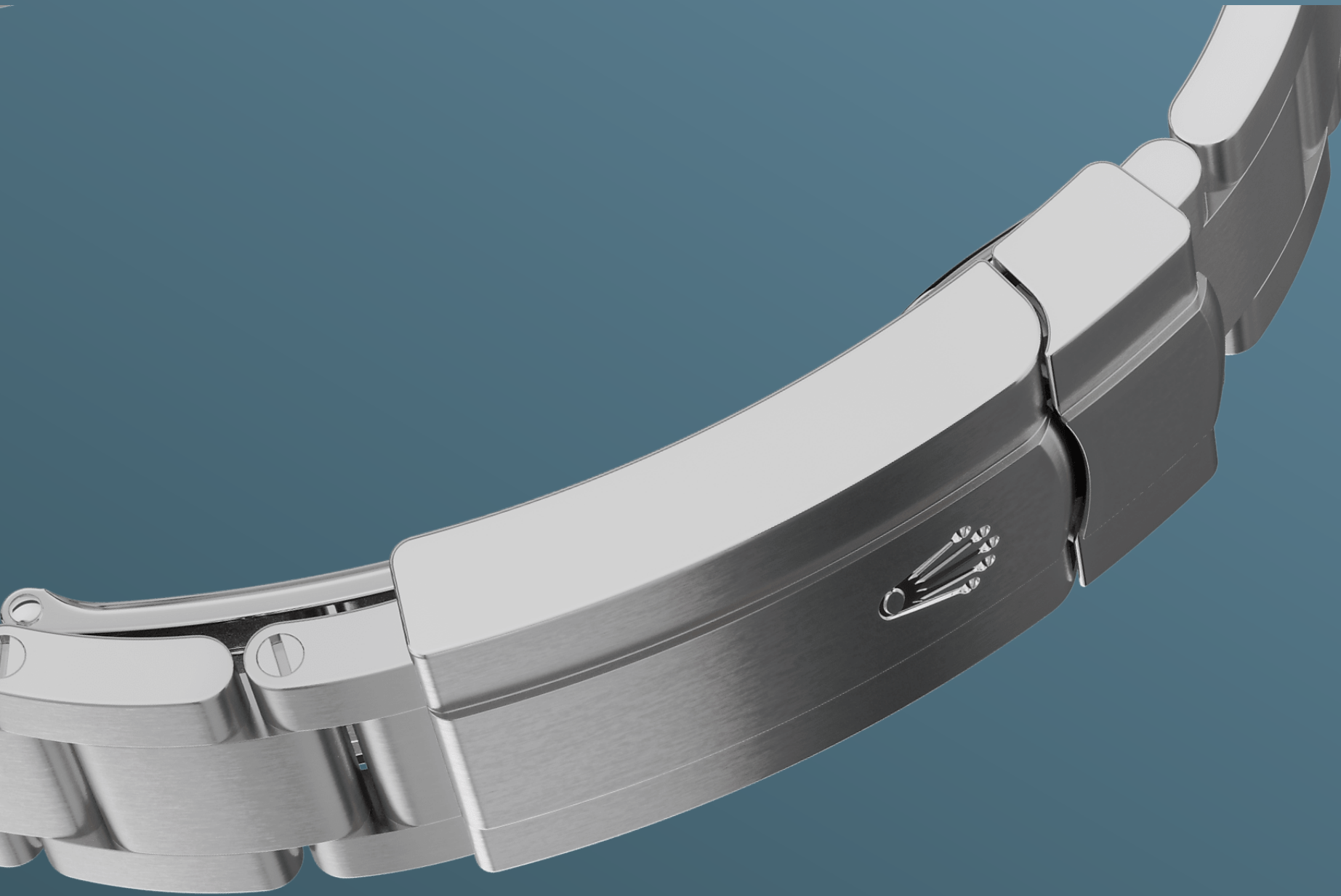


فولاذ أويستر ستيل

شديد المقاومة للصدا

تستخدم رولكس فولاذ أويستر ستيل لصنع علب ساعاتها الفولاذية. ينتمي فولاذ أويستر ستيل الذي طوّره رولكس إلى عائلة فولاذ 904L، وعادةً ما يُستخدم هذه السبيكة المعدنية في التكنولوجيا العالية وفي الصناعات الفضائية والكيميائية، حيث تكون مقاومة الصدا العالية التي تمتاز بها ضرورية.

يُعتبر فولاذ أويستر ستيل مقاومًا للغاية ويُقدّم لمسة نهائية فريدة من نوعها كما يُحافظ على جماله حتى في أكثر البيئات قساوةً.



سوار أويستر

مزيج يجمع بين الشكل والوظيفة

يُشكّل سوار أويستر مزيجًا مثاليًا يجمع بين الشكل والوظيفة، والجمال والتكنولوجيا.

أصدرت رولكس هذا السوار المعدني المتين والمريح للغاية للمرة الأولى في أواخر ثلاثينيات القرن العشرين بروابطه العريضة والمسطحة من ثلاث قطع، ولا يزال حتى اليوم السوار الأكثر شهرةً في مجموعة أويستر. وتمّ تزويد سوار أويستر الذي تتميز به أويستر بربتشوال بإبزيم أويستر كلاسب.

الحركة ٣٢٣٠

أداء رفيع

جُهزت ساعة أويستر بربتشوال ٤١ بالعيار ٣٢٣٥، وهو حركة طُورت وصُنعت بالكامل لدى رولكس التي أطلقتها عام ٢٠٢٠.

حظيت هذه الحركة الميكانيكية ذات التعبئة الذاتية والتي تتصدّر تكنولوجيا صناعة الساعات بالعديد من براءات الاختراع وتُوقّر مكاسب أساسية من حيث الدقة ومخزون الطاقة ومقاومة الصدمات والمجالات المغناطيسية وسهولة الاستعمال والموثوقية. يتضمن العيار ٣٢٣٠ ميزان كرونرجي الذي سُجّل ببراءة اختراع والذي يجمع بين فعالية الطاقة العالية والموثوقية الكبيرة.

المزيد من التفاصيل التقنية عن ساعة أويستر بربتشوال

الرقم المرجعي 124300

علبة النموذج

النوع	تصميم أويستر
أويستر، ٤١ مم، من فولاذ أويستر ستيل	علبة وسطى أحادية الكتلة "مونوبلوك"، ظهر علبة وتاج تعبئة مثبتان لولبيًا
القطر	تاج التعبئة
٤١ مم	نظام توين لوك بصمامين مقاوم للماء، مثبت لولبيًا
المادة	البلورة
فولاذ أويستر ستيل	من السافير المقاوم للخدش
الإطار	مقاومة الماء
مقوّب	مقاومة للماء حتى عمق ١٠٠ متر / ٣٣٠ قدمًا

الحركة

النوع	المذبذب
حركة بربتشوال، ميكانيكية ذاتية التعبئة	نابض شعري بارامغناطيسي من باراكروم أزرق. ماصات الصدمات بارافلوكس عالية الأداء
العيار	التعبئة
٣٢٣٠، من صنع رولكس	تعبئة ذاتية باتجاهين، من خلال الدوّار بربتشوال
الدقة	مخزون الطاقة
-٢/+٢ ثانية في اليوم، بعد التركيب	٧٠ ساعة تقريبًا

الوظائف

عقارب مركزية للساعات والدقائق والثواني. وظيفة إيقاف مؤشر الثواني لضبط دقيق للوقت

السوار

النوع

أويستر، بوصلات ثلاثية متينة

الإبزيم

إبزيم أويستر كلاسب القابل للطي بوصلة التوسعة
إيزي لينك المريحة بحجم ٥ مم

مادة السوار

فولاذ أويستر ستيل

المينا

النوع

أزرق فيروزي، زخرفة الاحتفال

التفاصيل

عرض كرومالايت ذو قراءة شديدة الوضوح بإضاءة
طويلة الأمد وشعاع أزرق

التوثيق

النوع

كرونومتر متفوق الأداء (كوسك + توثيق رولكس بعد التركيب)

استكشف واكتشف المزيد على الموقع الإلكتروني Rolex.com

جميع حقوق الملكية الفكرية محفوظة، كالعلامات التجارية
وعلامات الخدمة والأسماء التجارية والتصميمات وحق
النشر.

يجب ألا يُعاد صياغة أي عنصر وارد على هذا الموقع دون
إذن مكتوب. تحفظ رولكس حقها في أي وقت في تعديل
النماذج المعروضة على هذه الموقع.

