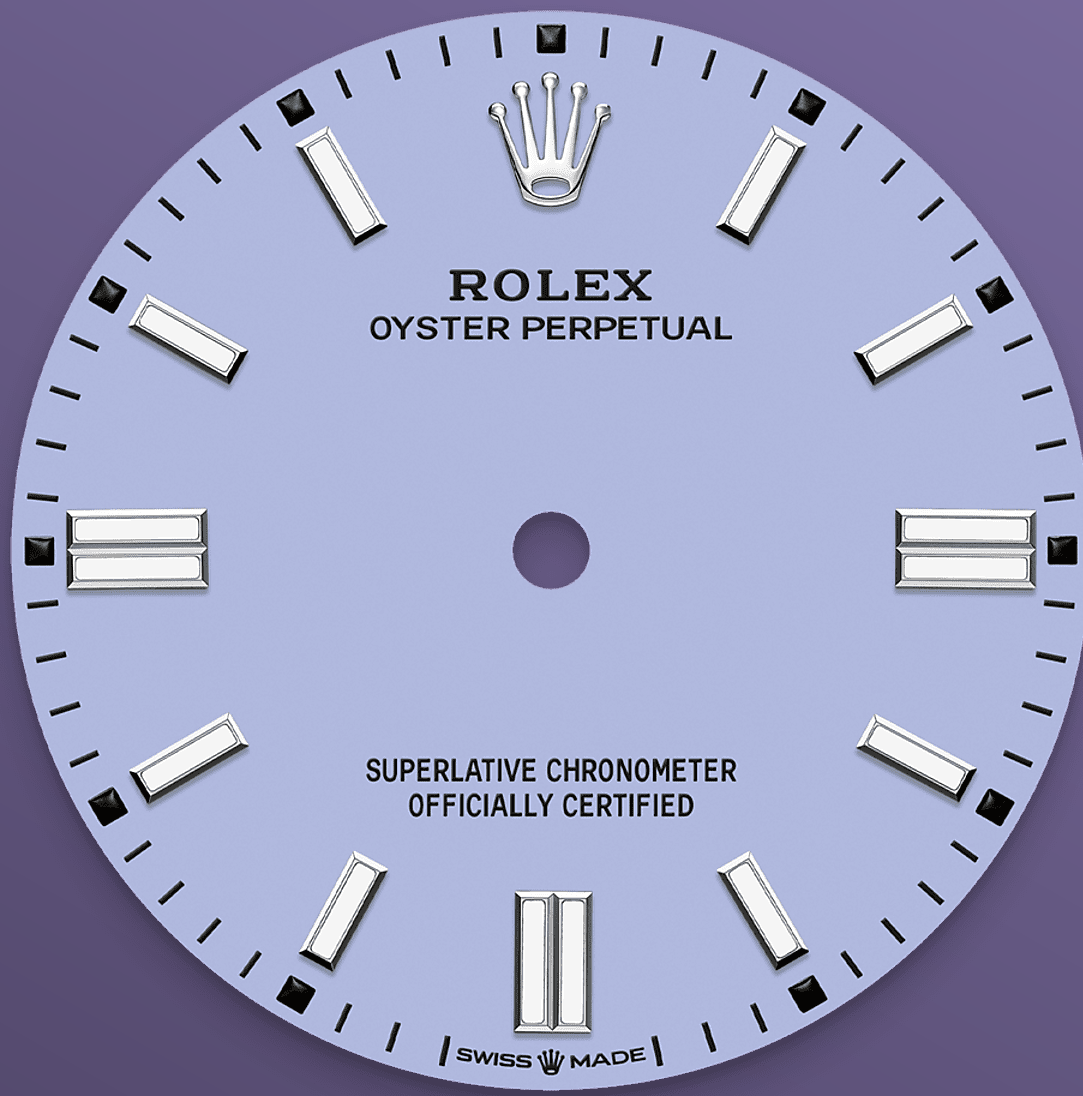




أويستر بريتشوال ٣٦

أويستر ، ٣٦ مم، من فولاذ أويستر ستيل

ساعة أويستر بريتشوال ٣٦
المُزوَّدة بمينا أرجواني فاتح وبسوار
أويستر.



مينا أرجواني فاتح

تتناغم البراعة الحرفية مع التقنية المتقدمة

تبدأ الألوان التي تم إبداعها من أجل مجموعة "أويستر بربتشوال" التكوّن على شكل طلاء ورنيش، والذي يجب تطبيقه في أجواء يتم التحكم فيها لتجنب الغبار والملوثات الأخرى.

وتستقبل الصفيحة النحاسية لقاعدة المينا طبقة فوق طبقة من طلاء الورنيش، بإجمالي ست طبقات، لتشكيل سطح منتظم موحد اللون. والخطوة الأخيرة هي التلميع والصقل لإبراز التألّق الكامل للون وعمقه. بعد ذلك تُطبع النقوش المختلفة فوق حشية المينا، بينما تُثبّت علامات الساعات والتاج بالبرشام يدويًا. وهكذا يكون المينا الذي يلمع بكمال إتقانه، مهياً ليأخذ مكانه أعلى الحركة في مرحلة تجميع الساعة.

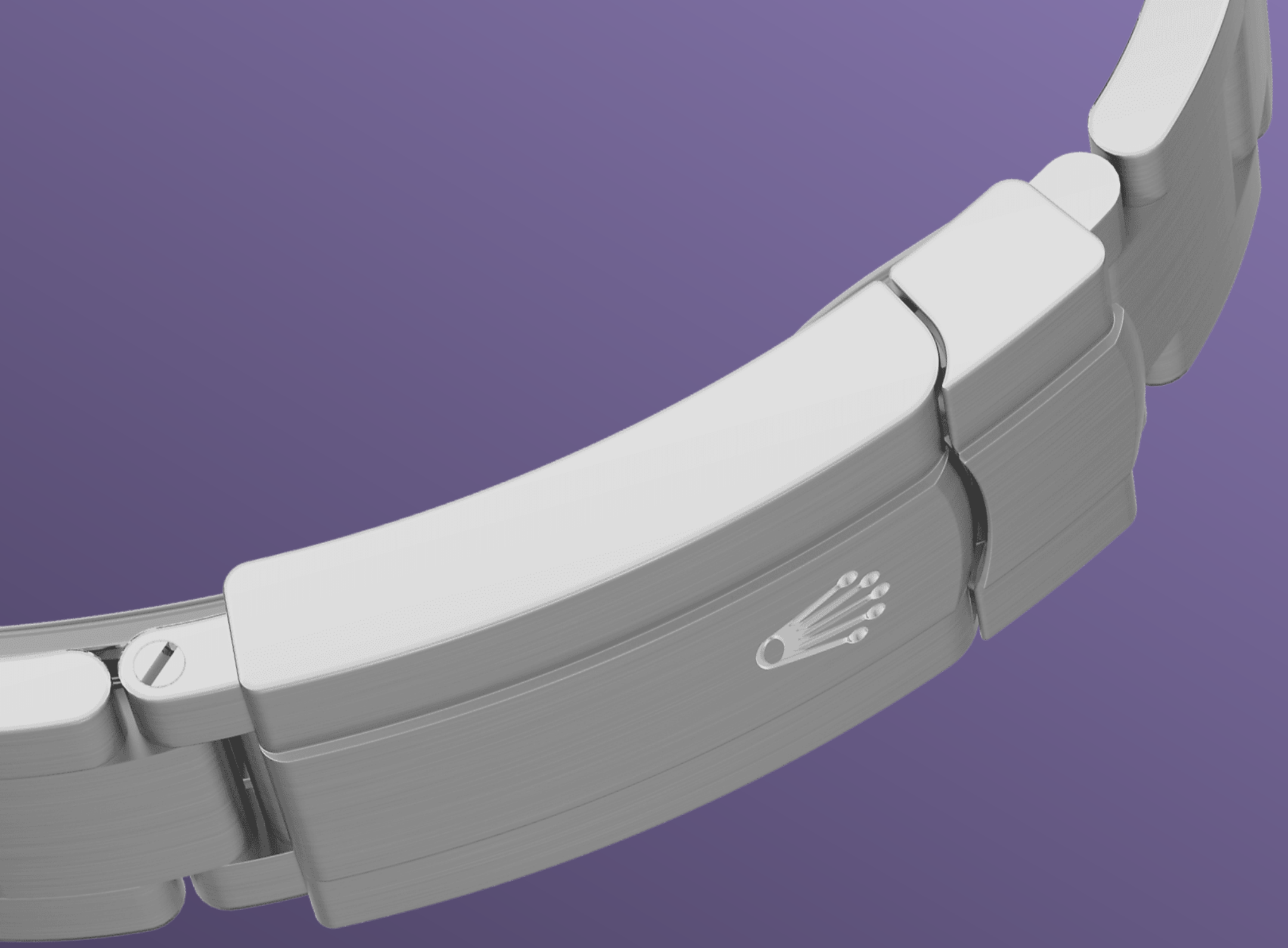


فولاذ أويستر ستيل

شديد المقاومة للصدا

تستخدم رولكس فولاذ أويستر ستيل لصنع علب ساعاتها الفولاذية. ينتمي فولاذ أويستر ستيل الذي طوّره رولكس إلى عائلة فولاذ 904L، وعادةً ما يُستخدم هذه السبيكة المعدنية في التكنولوجيا العالية وفي الصناعات الفضائية والكيميائية، حيث تكون مقاومة الصدا العالية التي تمتاز بها ضرورية.

يُعتبر فولاذ أويستر ستيل مقاومًا للغاية ويُقدّم لمسة نهائية فريدة من نوعها كما يُحافظ على جماله حتى في أكثر البيئات قساوةً.



سوار أويستر

مزيج يجمع بين الشكل والوظيفة

يُشكّل سوار أويستر مزيجًا مثاليًا يجمع بين الشكل والوظيفة، والجمال والتكنولوجيا.

أصدرت رولكس هذا السوار المعدني المتين والمريح للغاية للمرة الأولى في أواخر ثلاثينيات القرن العشرين بروابطه العريضة والمسطحة من ثلاث قطع، ولا يزال حتى اليوم السوار الأكثر شهرةً في مجموعة أويستر. وتمّ تزويد سوار أويستر الذي تتميز به أويستر بربتشوال بإبزيم أويستر كلاسب.



الحركة ٣٢٣٠

أداء رفيع

جُهّزت ساعة أويستر بريتشوال ٣٦ بالعيار ٣٢٣٥، وهو حركة طُورت وصُنعت بالكامل لدى رولكس التي أطلقتها عام ٢٠٢٠.

حظيت هذه الحركة الميكانيكية ذات التعبئة الذاتية والتي تتصدّر تكنولوجيا صناعة الساعات بالعديد من براءات الاختراع وثُوقر مكاسب أساسية من حيث الدقة ومخزون الطاقة ومقاومة الصدمات والمجالات المغناطيسية وسهولة الاستعمال والموثوقية. يتضمن العيار ٣٢٣٠ ميزان كرونرجي الذي سُجّل ببراءة اختراع والذي يجمع بين فعالية الطاقة العالية والموثوقية الكبيرة.

المزيد من التفاصيل التقنية عن ساعة أويستر بربتشوال

الرقم المرجعي 126000

علبة النموذج

النوع	تصميم أويستر
أويستر، ٣٦ مم، من فولاذ أويستر ستيل	علبة وسطى أحادية الكتلة "مونوبلوك"، ظهر علبة وتاج تعبئة مثبتان لولبيًا
القطر	٣٦ مم
المادة	البلورة
فولاذ أويستر ستيل	من السافير المقاوم للخدش
الإطار	مقاومة الماء
مُقَبَّب	مقاومة للماء حتى عمق ١٠٠ متر / ٣٣٠ قدمًا

الحركة

النوع	المذبذب
حركة بربتشوال، ميكانيكية ذاتية التعبئة	نابض شعري بارامغناطيسي من باراكروم أزرق. ماصات الصدمات بارافلكس عالية الأداء
العيار	التعبئة
٣٢٣٠، من صنع رولكس	تعبئة ذاتية باتجاهين، من خلال الدوّار بربتشوال
الدقة	مخزون الطاقة
-٢/+٢ ثانية في اليوم، بعد التركيب	٧٠ ساعة تقريبًا

الوظائف

عقارب مركزية للساعات والدقائق والثواني. وظيفة إيقاف مؤشر الثواني لضبط دقيق للوقت

السوار

النوع

أويستر ، بوصلات ثلاثية متينة

مادة السوار

فولاذ أويستر ستيل

الإبزيم

إبزيم أويستر كلاسب القابل للطي بوصلة التوسعة إيزي لينك المريحة بحجم ٥ مم

المينا

النوع

أرجواني فاتح

التفاصيل

عرض كرومالايت ذو قراءة شديدة الوضوح بإضاءة طويلة الأمد وشعاع أزرق

التوثيق

النوع

كرونومتر متفوّق الأداء (المعهد السويسري الرسمي لاختبار الكرونومتر (COSC) + توثيق رولكس بعد التركيب)

استكشف واكتشف المزيد على الموقع الإلكتروني Rolex.com

جميع حقوق الملكية الفكرية محفوظة، كالعلامات التجارية
وعلامات الخدمة والأسماء التجارية والتصميمات وحق
النشر.

يجب ألا يُعاد صياغة أي عنصر وارد على هذا الموقع دون
إذن مكتوب. تحفظ رولكس حقها في أي وقت في تعديل
النماذج المعروضة على هذه الموقع.

