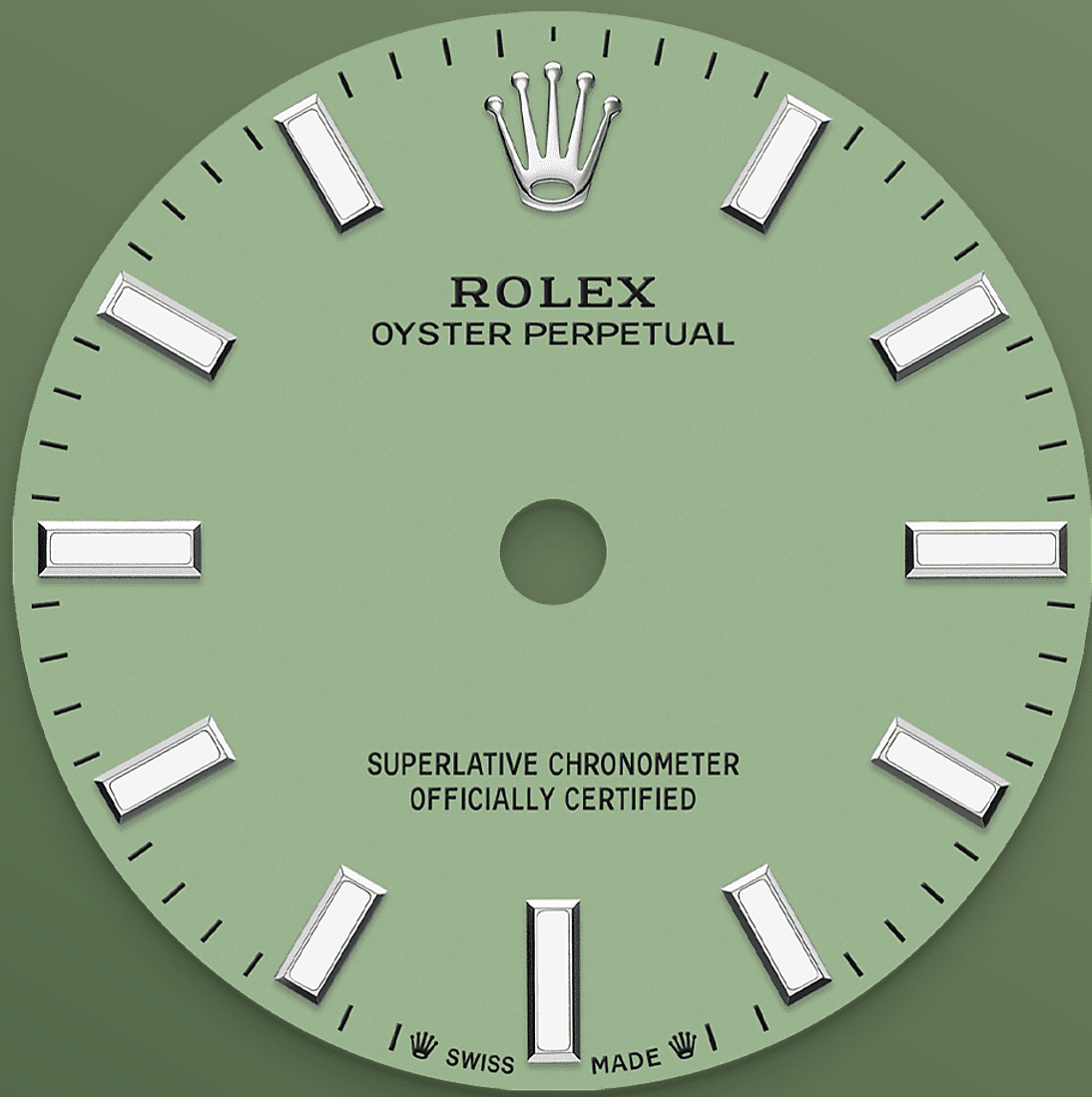




## أويستر بريتشوال ٢٨

أويستر ، ٢٨ مم، من فولاذ أويستر ستيل

ساعة أويستر بريتشوال ٢٨  
المزودة بمينا أخضر فاتح وبسوار  
أويستر.



مينا أخضر فاتح

# تتناغم البراعة الحرفية مع التقنية المتقدمة

تبدأ الألوان التي تم إبداعها من أجل مجموعة "أويستر بربتشوال" التكوّن على شكل طلاء ورنيش، والذي يجب تطبيقه في أجواء يتم التحكم فيها لتجنب الغبار والملوثات الأخرى.

وتستقبل الصفيحة النحاسية لقاعدة المينا طبقة فوق طبقة من طلاء الورنيش، بإجمالي ست طبقات، لتشكيل سطح منتظم موحد اللون. والخطوة الأخيرة هي التلميع والصقل لإبراز التألّق الكامل للون وعمقه. بعد ذلك تُطبع النقوش المختلفة فوق حشية المينا، بينما تُثبّت علامات الساعات والتاج بالبرشام يدويًا. وهكذا يكون المينا الذي يلمع بكمال إتقانه، مهياً ليأخذ مكانه أعلى الحركة في مرحلة تجميع الساعة.



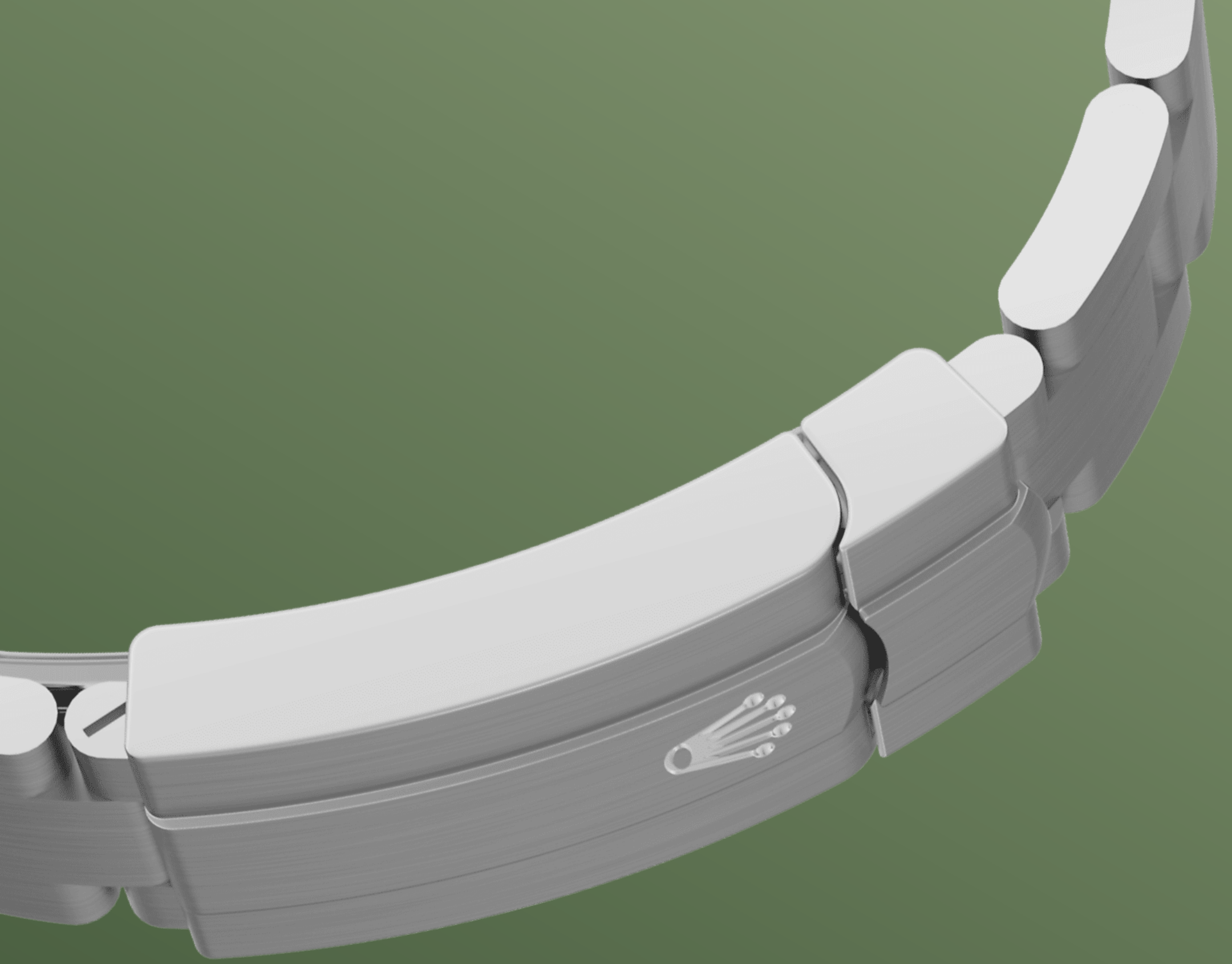
فولاذ أويستر ستيل

## شديد المقاومة للصدا

تستخدم رولكس فولاذ أويستر ستيل لصنع علب ساعاتها الفولاذية. ينتمي فولاذ أويستر ستيل الذي طوّره رولكس إلى عائلة فولاذ 904L، وعادةً ما يُستخدم هذه السبيكة المعدنية في التكنولوجيا العالية وفي الصناعات الفضائية والكيميائية، حيث تكون مقاومة الصدا العالية التي تمتاز بها ضرورية.

يُعتبر فولاذ أويستر ستيل مقاومًا للغاية ويُقدّم لمسة نهائية فريدة من نوعها كما يُحافظ على جماله حتى في أكثر البيئات قساوةً.





سوار أويستر

## مزيج يجمع بين الشكل والوظيفة

يُشكّل سوار أويستر مزيجًا مثاليًا يجمع بين الشكل والوظيفة، والجمال والتكنولوجيا.

أصدرت رولكس هذا السوار المعدني المتين والمريح للغاية للمرة الأولى في أواخر ثلاثينيات القرن العشرين بروابطه العريضة والمسطحة من ثلاث قطع، ولا يزال حتى اليوم السوار الأكثر شهرةً في مجموعة أويستر. وتمّ تزويد سوار أويستر الذي تتميز به أويستر بربتشوال بإبزيم أويستر كلاسب.



الحركة ٢٢٣٢

## أداء رفيع

العيار ٢٢٣٢ الذي أطلقته رولكس عام ٢٠٢٠ هو حركة ميكانيكية ذاتية التعبئة من الجيل الجديد، طُورت وصُنعت بالكامل لدى رولكس. جهّزت رولكس هذه الحركة بالنابض الشعري سيلوكسي الذي صنّعته من السيليكون والحاصل على براءة اختراع والذي يُوفّر مستوى رفيعاً من الأداء الكرونومتري.

ويُوفّر النابض الشعري سيلوكسي الذي لا يتأثر بالمجالات المغناطيسية استقراراً كبيراً أمام تفاوت درجات الحرارة ويُحافظ على دقته أكثر بعشر مرات من نابض شعري تقليدي إذا تعرضت الساعة للصدمات. وتضمن هندسته الحاصلة على براءة اختراع أدائه المنتظم في جميع الأوضاع.

# المزيد من التفاصيل التقنية عن ساعة أويستر بربتشوال

الرقم المرجعي 276200

## علبة النموذج

النوع	تصميم أويستر
أويستر، ٢٨ مم، من فولاذ أويستر ستيل	علبة وسطى أحادية الكتلة "مونوبلوك"، ظهر علبة وتاج تعبئة مثبتان لولبيًا
القطر	تاج التعبئة
٢٨ مم	نظام توين لوك بصمامين مقاوم للماء، مثبت لولبيًا
المادة	البلورة
فولاذ أويستر ستيل	من السافير المقاوم للخدش
الإطار	مقاومة الماء
مُقَبَّب	مقاومة للماء حتى عمق ١٠٠ متر / ٣٣٠ قدمًا

## الحركة

النوع	المذبذب
حركة بربتشوال، ميكانيكية ذاتية التعبئة	نابض شعري سيلوكسي من السيليكون مع هندسة حاملة لبراءة اختراع. ماصات الصدمات بارافلكس عالية الأداء
العيار	التعبئة
٢٢٣٢، من صنع رولكس	تعبئة ذاتية باتجاهين، من خلال الدوّار بربتشوال
الدقة	مخزون الطاقة
-٢/+٢ ثانية في اليوم، بعد التركيب	٥٥ ساعة تقريبًا



## الوظائف

عقارب مركزية للساعات والدقائق والثواني. وظيفة إيقاف مؤشر الثواني لضبط دقيق للوقت

## السوار

### النوع

أويستر ، بوصلات ثلاثية متينة

### مادة السوار

فولاذ أويستر ستيل

### الإبزيم

إبزيم أويستر كلاسب القابل للطي بوصلة التوسعة إيزي لينك المريحة بحجم ٥ مم

## المينا

### النوع

أخضر فاتح

### التفاصيل

عرض كرومالايت ذو قراءة شديدة الوضوح بإضاءة طويلة الأمد وشعاع أزرق

## التوثيق

### النوع

كرونومتر متفوّق الأداء (المعهد السويسري الرسمي لاختبار الكرونومتر (COSC) + توثيق رولكس بعد التركيب)



# استكشف واكتشف المزيد على الموقع الإلكتروني Rolex.com

جميع حقوق الملكية الفكرية محفوظة، كالعلامات التجارية  
وعلامات الخدمة والأسماء التجارية والتصميمات وحق  
النشر.

يجب ألا يُعاد صياغة أي عنصر وارد على هذا الموقع دون  
إذن مكتوب. تحفظ رولكس حقها في أي وقت في تعديل  
النماذج المعروضة على هذه الموقع.

