



أويستر بريتشوال ٢٨

أويستر، ٢٨ مم، من الذهب الأصفر والألماس

ساعة أويستر بريتشوال ٢٨
من ذهب أصفر عيار ١٨ قيراطًا
مجهّزة بمينا من عرق اللؤلؤ
الأبيض مُرصّع بالألماس وسوار
أويستر.



مينا عرق اللؤلؤ

تسليط الضوء على الجمال الطبيعي

يتميز هذا المينا بعلامات ساعات مصنوعة من ذهب عيار ١٨ قيراطًا عند علامات الساعات ٣ و ٦ و ٩، مرصعة بـ ١٢ حجر ألماس. إنّ عرق اللؤلؤ بطبيعته مليء بالأسرار والمفاجآت؛ إذ يمكن أن يكون ورديًا أو أبيض أو أسود أو أصفر، وذلك يتوقف على مصدره. ويختلف لونه وحدته وبنيته حسب موقعه في الصدفة التي استخرج منها.

لا تلون رولكس عرق اللؤلؤ اصطناعيًا أبدًا، بل تُكرّس معرفة ومهارة خاصتين لإبراز جماله الطبيعي والمحافظة على درجاته اللونية الأصلية. وبما أن جميع أشكال مينا عرق اللؤلؤ فريدة، فلن تجد مينا عرق لؤلؤ يشبه الآخر أبدًا على معصمٍ آخر.



إطار مرصع بالألماس

سيمفونية رائعة

ينحت المرصعون بأيديهم، مثلهم مثل النحاتين، المعدن الثمين ليوضع في كل ثغرة حجر من الأحجار الثمينة. ثم يوضع الحجر الكريم ويرصف بدقة مع الأحجار الكريمة الأخرى، ويثبت بإحكام في إطاره المصنوع من الذهب أو البلاتين بفن الصانع وحرفته.

فضلاً عن جودة الأحجار الكريمة بحد ذاتها، تُساهم معايير أخرى في تقييم جمال ترصيع هذه الأحجار، وأبرزها: الترصيف الدقيق للأحجار الكريمة على مستوى واحد وتوجيهها ووضعيتها، إضافة إلى انتظام وقوة وتناسب أبعاد الإطار واللمسات الأخيرة الدقيقة للأجزاء المعدنية. تُشكل هذه العملية سيمفونية رائعة لإضفاء سحر على الساعة وجعلها تفتن مُرتديها.

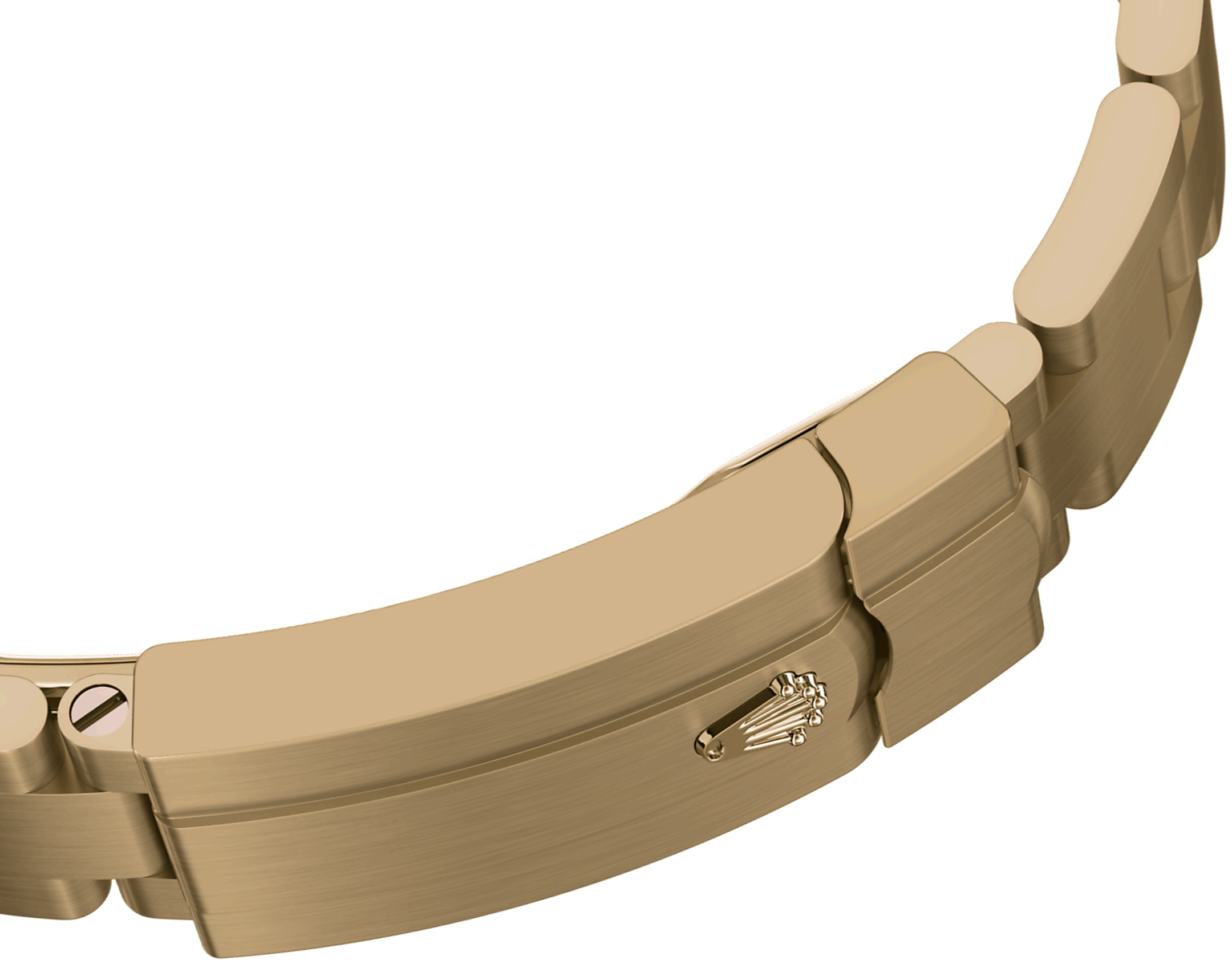


ذهب أصفر عيار ١٨ قيراطًا

التزام بالتميز

بعد أن أشرفت رولكس على إدارة مسبقها الحصري، اكتسبت قدرة لا تضاهاى على سبك أجود سبائك الذهب عيار ١٨ قيراطًا. يُمكن الحصول على أنواع مختلفة من سبائك الذهب عيار ١٨ قيراطًا كالذهب الأصفر أو الذهب الأبيض أو الذهب الوردي، استنادًا إلى نسبة الفضة أو النحاس أو البلاتين أو البلاديوم المُضافة إليه.

وُصنعت من أنقى المعادن وُفحصت بدقة في مختبرٍ داخلي مزوّدٍ بأحدث الأجهزة، قبل صياغة الذهب وتشكيله بالدقة والجودة نفسها. يبدأ التزام رولكس بالتميز من المصدر.



سوار أويستر

مزيج يجمع بين الشكل والوظيفة

يُشكّل سوار أويستر مزيجًا مثاليًا يجمع بين الشكل والوظيفة، والجمال والتكنولوجيا.

أصدرت رولكس هذا السوار المعدني المتين والمريح للغاية للمرة الأولى في أواخر ثلاثينيات القرن العشرين بروابطه العريضة والمسطحة من ثلاث قطع، ولا يزال حتى اليوم السوار الأكثر شهرةً في مجموعة أويستر. وتمّ تزويد سوار أويستر الذي تتميز به أويستر بربتشوال بإبزيم أويستر كلاسب.

المزيد من التفاصيل التقنية عن ساعة أويستر بربتشوال

الرقم المرجعي 276248RBR

علبة النموذج

| | |
|---|--|
| النوع | تصميم أويستر |
| أويستر، ٢٨ مم، من الذهب الأصفر والألماس | علبة وسطى أحادية الكتلة "مونوبلوك"، ظهر علبة وتاج تعبئة مثبتان لولبيًا |
| القطر | تاج التعبئة |
| ٢٨ مم | نظام توين لوك بصمامين مقاوم للماء، مثبت لولبيًا |
| المادة | البلورة |
| ذهب أصفر | من السافير المقاوم للخدش |
| الإطار | مقاومة الماء |
| مرصع ب ٤٤ ماسة مقطوعة بشكل برليانت | مقاومة للماء حتى عمق ١٠٠ متر / ٣٣٠ قدمًا |

الحركة

| | |
|--|--|
| النوع | المذبذب |
| حركة بربتشوال، ميكانيكية ذاتية التعبئة | نابض شعري سيلوكسي من السيليكون مع هندسة حاملة لبراءة اختراع. ماصات الصدمات بارافلكس عالية الأداء |
| العيار | التعبئة |
| ٢٢٣٢، من صنع رولكس | تعبئة ذاتية باتجاهين، من خلال الدوار بربتشوال |
| الدقة | مخزون الطاقة |
| -٢/+٢ ثانية في اليوم، بعد التركيب | ٥٥ ساعة تقريبًا |

الوظائف

عقارب مركزية للساعات والدقائق والثواني. وظيفة إيقاف مؤشر الثواني لضبط دقيق للوقت

السوار

النوع

أويستر، بوصلات ثلاثية متينة

الإبزيم

إبزيم أويستر كلاسب القابل للطي بوصلة التوسعة إيزي لينك المريحة بحجم ٥ مم

مادة السوار

ذهب أصفر عيار ١٨ قيراطًا

المينا

النوع

عرق اللؤلؤ الأبيض، مرصع بالأماس

الترصيع بالأحجار الكريمة

علامات ساعات مصنوعة من ذهب عيار ١٨ قيراطًا عند علامات الساعات ٣ و ٦ و ٩، مرصعة ب ٩ أحجار ألماس

التفاصيل

عرض كرومالايت ذو قراءة شديدة الوضوح بإضاءة طويلة الأمد وشعاع أزرق

التوثيق

النوع

توثيق "Superlative Chronometer" (توثيق الكرونومتر الرسمي + توثيق رولكس بعد التركيب)

استكشف واكتشف المزيد على الموقع الإلكتروني Rolex.com

جميع حقوق الملكية الفكرية محفوظة، كالعلامات التجارية
وعلامات الخدمة والأسماء التجارية والتصميمات وحق
النشر.

يجب ألا يُعاد صياغة أي عنصر وارد على هذا الموقع دون
إذن مكتوب. تحفظ رولكس حقها في أي وقت في تعديل
النماذج المعروضة على هذه الموقع.

