



## سكاي دويلر

أويستر، ٤٢ مم، من فولاذ أويستر ستيل والذهب الأبيض

تتميز ساعة أويستر بربتشوال  
سكاي دويلر المصنوعة من فولاذ  
أويستر ستيل والذهب الأبيض بمينا  
أزرق لامع وبسوار أويستر.



مينا أزرق لامع

## ميزة لافتة للنظر

يُشير مثلثٌ مقلوبٌ ثابتٌ أحمر على المينا إلى التوقيت المرجعي المُختار، أي الوقت في الوطن أو في مكان العمل المعتاد للمسافر، وذلك على قرص ٢٤ ساعة الحائد عن المركز. وبلمحة بصر، يُميّز نظام بيان ٢٤ ساعة بين ساعات الليل وساعات النهار في المنطقة الزمنية الثانية.

يُشير المستطيل باللون الأحمر الغامق الذي يظهر على إحدى النوافذ الاثنتي عشرة الموزعة حول المينا إلى الشهر الجاري، وتلك ميزة لافتة من ميزات تقويم الساروس السنوي. تُسهّل هذه الآلية الذكية حياة مرتدي الساعة الذي لن يحتاج إلى التفكير في ضبط التاريخ آخر كل شهر عدد أيامه ٣٠ يومًا. ويعرض التقويم السنوي التاريخ الصحيح طوال العام. باستثناء عملية ضبط ضرورية في الأول من مارس/آذار (لأن عدد أيام شهر فبراير/ شباط ٢٨ أو

٢٩ يوماً فقط). ويرتبط التاريخ بالتوقيت المحلي ويتغير تلقائياً استناداً إلى المنطقة الزمنية المحلية للمسافر.

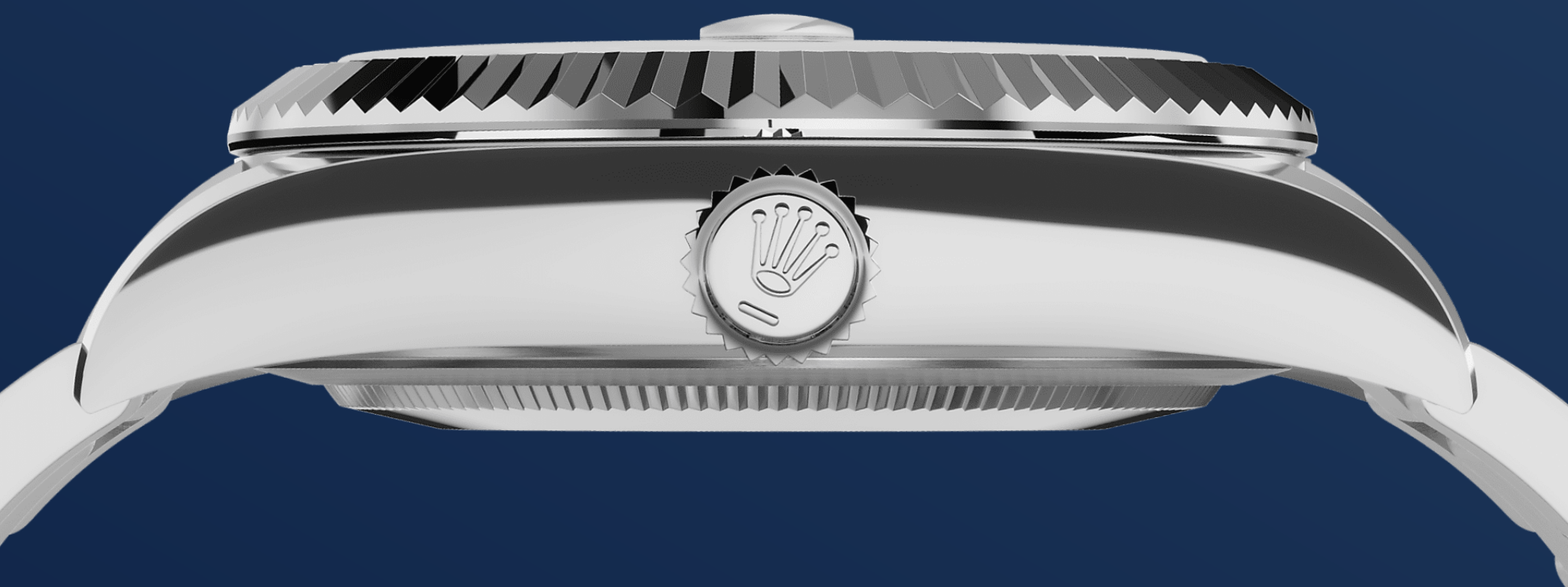


إطار مخدّد

## توقيع رولكس

يشهد إطار رولكس المُخدّد على التميّز. كان لتحزيز إطار أويستر في الأصل غرض وظيفي؛ إذ كان يهدف إلى تثبيت الإطار على العلبة ويساعد على ضمان مقاومة الساعة للماء.

وكان بذلك مماثلاً لتحزيز ظهر العلبة الذي يُثبّت كذلك على العلبة لمقاومة الماء باستعمال أدوات رولكس الخاصة. أصبح التحزيز على مرّ السنين عنصراً جمالياً وميزة حقيقة بتوقيع رولكس. ويُمثّل الإطار المخدّد اليوم علامة تميّز، وهو مصمّم كالعادة من الذهب. تتميّز ساعة سكاى دويلر بآلية تفاعل بين القرص الدوّار وتاج التعبئة والحركة، ويسمح نظام رينغ كوماندا للمستخدم باختيار وظائف الساعة واحدة تلو الأخرى وضبطها بسهولة وسرعة وأمان.

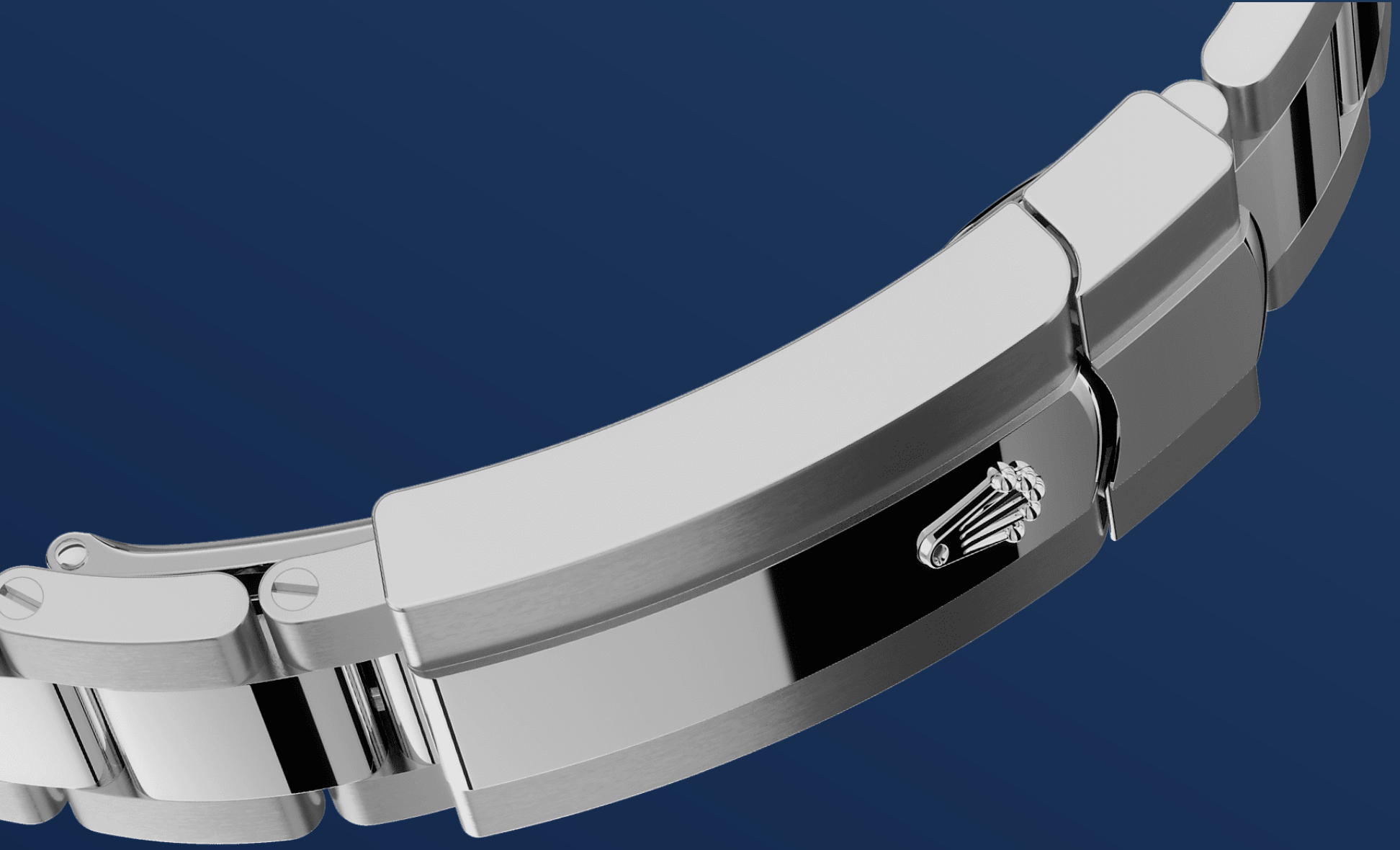


روليسور أبيض

## مزيج بين معدنين

إن الذهب مرغوب فيه لبريقه ورقيه، أما الفولاذ فيُعزّز القوة والمتانة،  
فيوحدان معًا أفضل خصائصهما بكل تناغم.

يُمثّل الروليسور، الذي يتم استخدامه في عدة نماذج من ساعات رولكس منذ  
مطلع ثلاثينيات القرن العشرين والذي سُجّلت تسميته عام ١٩٣٣، توقيعاً  
حقيقياً لرولكس وأبرز ركائز مجموعة أويستر.



سوار أويستر

## مزيج يجمع بين الشكل والوظيفة

جُهِّز إصدار سكاى دويلر من الرولييسور الأبيض بسوار أويستر بوصلات صلبة من فولاذ أويستر ستيل، بينما جُهِّز إصدار سكاى دويلر من الرولييسور الأصفر بسوار أويستر الذي يجمع بين فولاذ أويستر ستيل والذهب الأصفر.

يتسم سوار أويستر بنظام تثبيت خفي جديد تحت الإطار يضمن سلاسة الاتصال المرئي بين السوار والعلبة. كما زوّد بإبزيم أويستر كلاسب القابل للطيّ ونظام التوسعة السريعة إيزي لينك الذي ابتكرته رولكس وسجلته ببراءة اختراع والذي يتيح لمرتدي الساعة توسيع السوار بسهولة بمقدار ٥ ملليمترات تقريبًا لمزيد من الراحة تحت أي ظرف.

# المزيد من التفاصيل التقنية عن ساعة سكاى دويلر

الرقم المرجعي 336934

## علبة النموذج

النوع	تصميم أويستر
أويستر، ٤٢ مم، من فولاذ أويستر ستيل والذهب الأبيض	علبة وسطى أحادية الكتلة "مونوبلوك"، ظهر علبة وتاج تعبئة مثبتان لولبيًا
القطر	تاج التعبئة
٤٢ مم	نظام توين لوك بصمامين مقاوم للماء، مثبت لولبيًا
المادة	البلورة
روليسور أبيض	من السافير المقاوم للخدش وعدسة سايكلوبس لتكبير التاريخ
الإطار	مقاومة الماء
مخدّد، مزوّد بنظام رولكس رينغ كوماند دوّار باتجاهين	مقاومة للماء حتى عمق ١٠٠ متر / ٣٣٠ قدمًا

## الحركة

النوع	المذبذب
الحركة الدائمة بربتشوال، ميكانيكية وذاتية التعبئة، بمنطقتي توقيت وتقويم سنوي	نابض شعري بارامغناطيسي من باراكروم أزرق. ماصات الصدمات بارافلكس عالية الأداء
العيار	التعبئة
عيار ٩٠٠٢، من صنع رولكس	تعبئة ذاتية باتجاهين، من خلال الدوّار بربتشوال
الدقة	مخزون الطاقة
-٢/+٢ ثانية في اليوم، بعد التركيب	٧٢ ساعة تقريبًا



## الوظائف

عقارب مركزية للساعات والدقائق والثواني. عرض  
٢٤ ساعة على قرص خارج المركز، منطقة توقيت  
ثان. تقويم سنوي فوري على علامة الساعة ٣ وضبط  
سريع للتاريخ. بيان الشهر من خلال ١٢ فتحة على  
محيط المينا. وظيفة إيقاف مؤشر الثواني لضبط دقيق  
للوقت

## السوار

### النوع

أويستر، بوصلات ثلاثية متينة

### الإبزيم

إبزيم أويستر كلاسب القابل للطي بوصلة التوسعة  
إيزي لينك المريحة بحجم ٥ مم

### مادة السوار

فولاذ أويستر ستيل

## المينا

### النوع

أزرق لامع

### التفاصيل

عرض كرومالايت ذو قراءة شديدة الوضوح بإضاءة  
طويلة الأمد وشعاع أزرق

## التوثيق

### النوع

كرونومتر متفوق الأداء (المعهد السويسري الرسمي  
لاختبار الكرونومتر (COSC) + توثيق رولكس بعد  
التركيب)

# استكشف واكتشف المزيد على الموقع الإلكتروني Rolex.com

جميع حقوق الملكية الفكرية محفوظة، كالعلامات التجارية  
وعلامات الخدمة والأسماء التجارية والتصميمات وحق  
النشر.

يجب ألا يُعاد صياغة أي عنصر وارد على هذا الموقع دون  
إذن مكتوب. تحفظ رولكس حقها في أي وقت في تعديل  
النماذج المعروضة على هذه الموقع.

