

صبارينر ديت

أويستر، ٤١ مم، من فولاذ أويستر ستيل

جُهّز إصدار أويستر بربتشوال
صبمارينر ديت المصنوع من فولاذ
أويستر ستيل بترصيعة إطار
سيراكروم من السيراميك الأسود
وبمينا أسود مزوّد بعلامات ساعات
كبيرة ومضيئة.



إطار دوار أحادي الإتجاه

أداة للاستعمال تحت الماء

يؤدي الإطار الدوار في نموذج صبارينر وظيفة أساسية في الساعة. تتيح تدرجات الـ ٦٠ دقيقة على الساعة مراقبة الغواص لمدة الغوص وإيقاف تخفيف الضغط بدقة وأمان.

صنعت رولكس ترصيعة إطار سيراكروم من السيراميك الصلب المقاوم للصدأ والمقاوم للخدش إلى حد كبير. تؤمن كبسولة مضيئة على علامة الصفر قراءة الوقت بوضوح مهما بلغت عتمة البيئة المحيطة. صُممت الحافة المستننة في الإطار بعناية لتوفير مقبض ممتاز لضبط وقت الغوص حتى لو كان الغواص يرتدي قفازات.



مينا أسود

لوضوح تحت الماء

يُعدّ نظام عرض كرومالايت المُضيء الذي يتميِّز به المينا ابتكاراً يرمي إلى تعزيز مستوى العرض في البيئات المُظلمة، وهي ميزة أساسية للغواصين.

تتيح علامات الساعات ذات الأشكال البسيطة المستطيلة والدائرية والمُثلثة وعقارب الساعات والدقائق العريضة قراءةً فوريةً يُمكن الاعتماد عليها لمنع وقوع أي التباس تحت الماء.

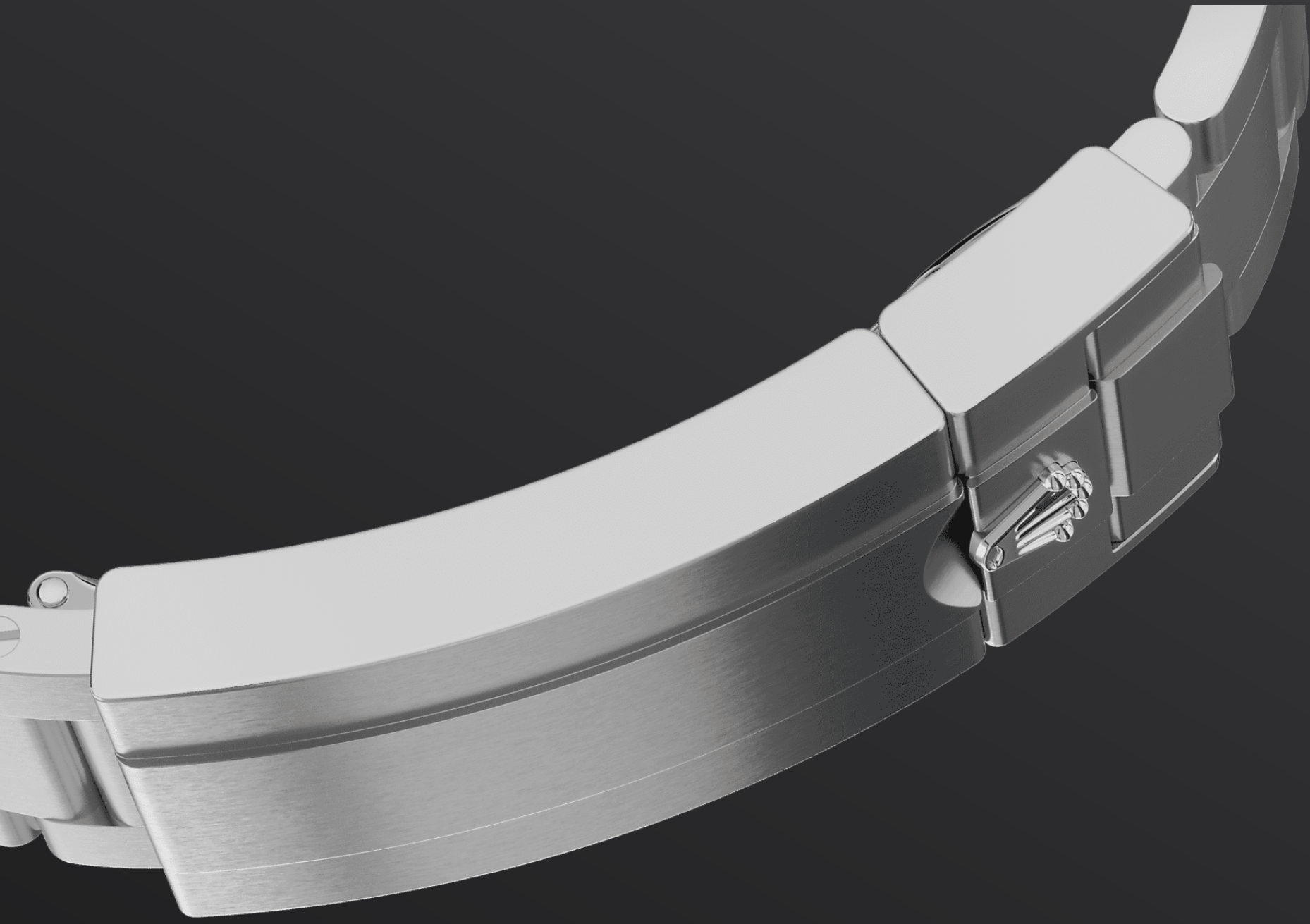


فولاذ أويستر ستيل

شديد المقاومة للصداً

تستخدم رولكس فولاذ أويستر ستيل لصنع علب ساعاتها الفولاذية. ينتمي فولاذ أويستر ستيل الذي طوّره رولكس إلى عائلة فولاذ 904L، وعادةً ما يُستخدم هذه السبيكة المعدنية في التكنولوجيا العالية وفي الصناعات الفضائية والكيميائية، حيث تكون مقاومة الصداً العالية التي تمتاز بها ضرورية.

يُعتبر فولاذ أويستر ستيل مقاوماً للغاية ويُقدّم لمسة نهائية فريدة من نوعها كما يُحافظ على جماله حتى في أكثر البيئات قساوةً.



سوار أويستر

مزيج يجمع بين الشكل والوظيفة

يُشكّل سوار أويستر مزيجًا مثاليًا يجمع بين الشكل والوظيفة والجمال والتكنولوجيا، وقد صُمّم ليكون متينًا ومريحًا في آن واحد.

وهو مجهزٌ بإبزيم أويسترلوك، الذي يمنع الانفتاح العرضي للسوار، وبنظام التوسعة غلايدلوك المبدع، الذي يتيح ضبط طول السوار بدقة دون استعمال أي أدوات، كما يتيح ارتداء الساعة براحة فوق بزة الغوص.

المزيد من التفاصيل التقنية عن ساعة صبارينر

الرقم المرجعي 126610LN

علبة النموذج

النوع	تصميم أويستر
أويستر، ٤١ مم، من فولاذ أويستر ستيل	علبة وسطى أحادية الكتلة "مونوبلوك"، ظهر علبة وتاج تعبئة مثبتان لولبيًا
القطر	تاج التعبئة
٤١ مم	نظام تريب لوك بثلاثة صمامات مقاوم للماء، مثبت لولبيًا
المادة	البلورة
فولاذ أويستر ستيل	من السافير المقاوم للخدش وعدسة سايكلوبس لتكبير التاريخ
الإطار	مقاومة الماء
سيراكروم دوّار باتجاه واحد، ترصيبة مُدرّجة بـ ٦٠ دقيقة من السيراميك الأسود مقاومة للخدش، أرقام وتدرجات مطلية بالبلاتين	مقاومة للماء حتى عمق ٣٠٠ متر / ١٠٠٠ قدم

الحركة

النوع	المذبذب
حركة بربتشوال، ميكانيكية ذاتية التعبئة	نابض شعري بارامغناطيسي من باراكروم أزرق. ماصات الصدمات بارافلكس عالية الأداء
العيار	التعبئة
٣٢٣٥، من صنع رولكس	تعبئة ذاتية باتجاهين، من خلال الدوّار بربتشوال
الدقة	
-٢/+٢ ثانية في اليوم، بعد التركيب	

مخزون الطاقة

٧٠ ساعة تقريبًا

الوظائف

عقارب مركزية للساعات والدقائق والثواني. إظهار فوري للتاريخ مع ضبط سريع. وظيفة إيقاف مؤشر الثواني لضبط دقيق للوقت

السوار

النوع

أويستر، بوصلات ثلاثية متينة

الإبزيم

إبزيم الأمان أويستر لوك القابل للطي، بنظام توسعة غلايد لوك من رولكس

مادة السوار

فولاذ أويستر ستيل

المينا

النوع

أسود

التفاصيل

عرض كرومالايت ذو قراءة شديدة الوضوح بإضاءة طويلة الأمد وشعاع أزرق

التوثيق

النوع

كرونومتر متفوق الأداء (كوسك + توثيق رولكس بعد التركيب)

استكشف واكتشف المزيد على الموقع الإلكتروني Rolex.com

جميع حقوق الملكية الفكرية محفوظة، كالعلامات التجارية
وعلامات الخدمة والأسماء التجارية والتصميمات وحق
النشر.

يجب ألا يُعاد صياغة أي عنصر وارد على هذا الموقع دون
إذن مكتوب. تحفظ رولكس حقها في أي وقت في تعديل
النماذج المعروضة على هذه الموقع.

