



يخت ماستر ٣٧

أويستر، ٣٧ مم، من فولاذ أويستر ستيل والبلاتين

ساعة أويستر بريتشوال يخت
ماستر ٣٧ المصنوعة من فولاذ
أويستر ستيل والبلاطين والمزودة
بسوار أويستر.



الإطار الدّوار باتجاهين

قياس وقت قطع المسافة

صُنِعَ إطار ساعة يخت ماستر الدوّار باتجاهين والمُدْرَج بـ ٦٠ دقيقة بالكامل من معدن ثمين أو جُهِّزَ بترصيفة سيراكروم من السيراميك ذي التكنولوجيا العالية. تَبْرز الأرقام والتدرجات النافرة والمصقولة بوضوح على خلفيةٍ مضروبةٍ بالرمل وغير لامعة.

كما أن هذا الإطار الوظيفي، الذي يتيح لمرتدي الساعة حساب زمن الإبحار بين طوافتين في سباق الزوارق، يُعدُّ أيضاً مكوناً أساسياً للهوية البصرية المميزة لهذا الموديل.



مينا رمادي داكن

قراءة واضحة بشكل استثنائي

على غرار جميع ساعات رولكس الاحترافية، تتيح يخت ماستر ٣٧ قراءة واضحة واستثنائية في جميع الظروف، ولا سيما في الظلام بفضل عرض كرومالايت الذي تستأثر به.

تبعث العقارب العريضة ومؤشرات الساعات المملوءة بمادة مضيئة ذات الأشكال البسيطة المستطيلة والدائرية والمثلثة بريقاً يدوم طويلاً.

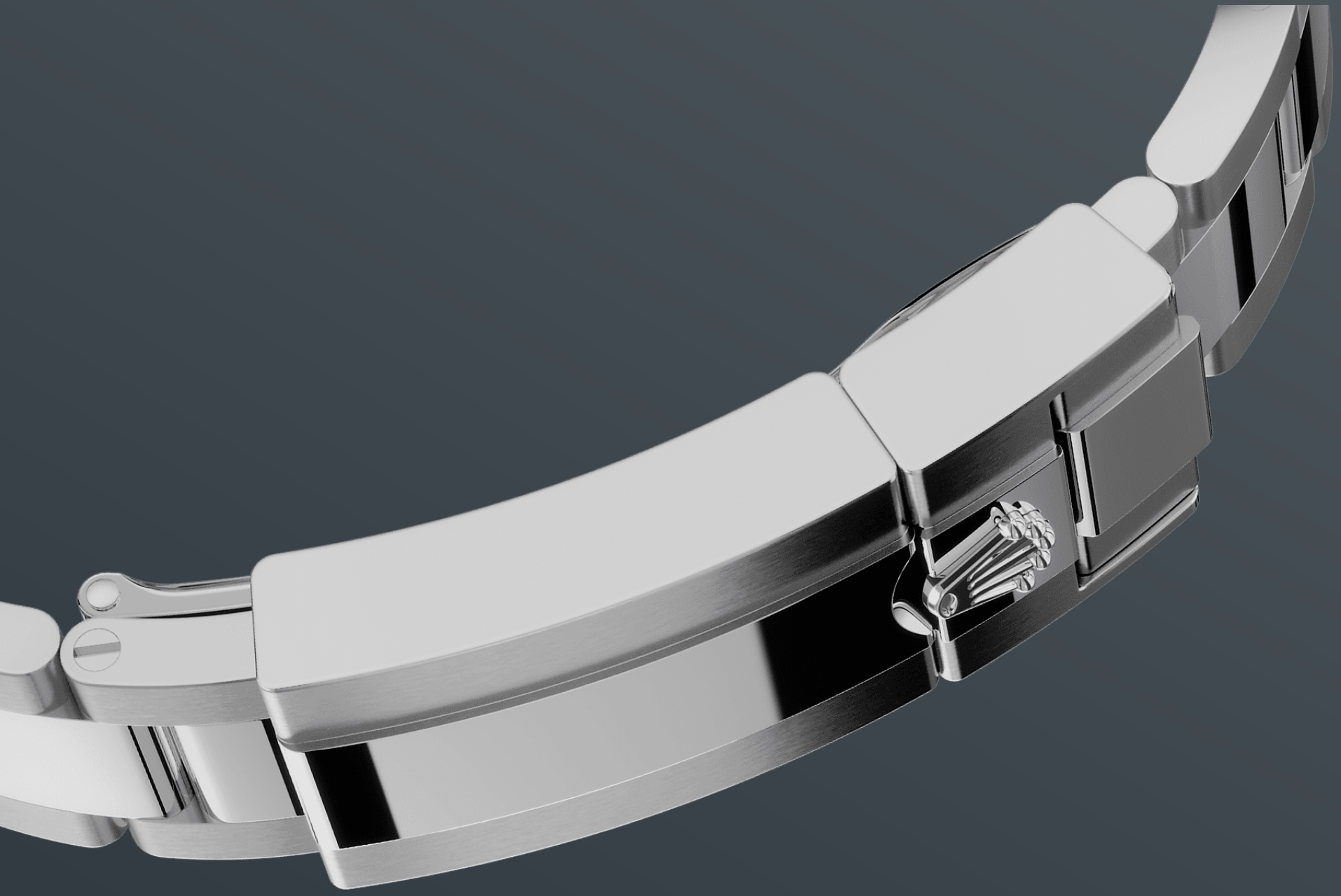


الروليسيوم

الخليطة المعدنية الأسطورة

تتوقّر الكثير من ساعات رولكس بالسبيكة المعدنية الأسطورية من الذهب الأصفر أو الأبيض أو ذهب إيفروز مع الفولاذ والمعروفة باسم روليسور، بيد أن الروليسيوم هو إبداعٌ خاص متوقّر حصرياً في ساعة يخت ماستر.

صُنِع الإطار في إصدار الروليسيوم من البلاتين، مانحاً إياه بياضاً فضيّاً وبريقاً نابضاً لإحساسٍ بالترف لا يفوته النظر، في حين أن العلبة والسوار مصنوعان من فولاذ أويستر ستيل الصلب.



سوار أويستر

مزيج يجمع بين الشكل والوظيفة

يُشكّل سوار أويستر مزيجاً ساحراً يجمع بين الشكل والوظيفة والجمال والتكنولوجيا، وقد صُمّم ليكون متيناً ومريحاً في آن واحد. وهو مجهّز بإبزيم أويستر لوك القابل للطيّ والذي يمنع الانفتاح العرضي للسوار، وبوصلة التوسعة المريحة إيزي لينك الخاصة برولكس.

يُتيح هذا النظام الدّكي لمرتدي الساعة زيادة طول السوار بمقدار ٥ مم تقريباً، ما يُوفّر راحة إضافية في أي ظرف من الظروف.

المزيد من التفاصيل التقنية عن ساعة يخت ماستر

الرقم المرجعي 268622

علبة النموذج

النوع

أويستر، ٣٧ مم، من فولاذ أويستر ستيل والبلاطين

القطر

٣٧ مم

المادة

روليسيوم

الإطار

دوار باتجاهين، مُدرّج بـ ٦٠ دقيقة، بأرقام وتدرجات نافرة، مطلي بالبلاطين

تصميم أويستر

علبة وسطى أحادية الكتلة "مونوبلوك"، ظهر علبة وتاج تعبئة مثبتان لولبيًا

تاج التعبئة

نظام تريب لوك بثلاثة صمامات مقاوم للماء، مثبت لولبيًا

البلورة

من السافير المقاوم للخدش وعدسة سايكلوبس لتكبير التاريخ

مقاومة الماء

مقاومة للماء حتى عمق ١٠٠ متر / ٣٣٠ قدمًا

الحركة

النوع

حركة بربتشوال، ميكانيكية ذاتية التعبئة

العيار

٢٢٣٦، من صنع رولكس

الدقة

-٢/+٢ ثانية في اليوم، بعد التركيب

المذبذب

نابض شعري سيلوكسي من السيليكون مع هندسة حاملة لبراءة اختراع. ماصات الصدمات بارافلنكس عالية الأداء

التعبئة

تعبئة ذاتية باتجاهين، من خلال الدوار بربتشوال

مخزون الطاقة

٥٥ ساعة تقريبًا

الوظائف

عقارب مركزية للساعات والدقائق والثواني. إظهار فوري للتاريخ مع ضبط سريع. وظيفة إيقاف مؤشر الثواني لضبط دقيق للوقت

السوار

النوع

أويستر، بوصلات ثلاثية متينة

الإبزيم

إبزيم الأمان أويسترلوك القابل للطي ووصلة التوسعة إيزي لينك المريحة بحجم ٥ مم

مادة السوار

فولاذ أويستر ستيل

المينا

النوع

رمادي داكن

التفاصيل

عرض كرومالايت ذو قراءة شديدة الوضوح بإضاءة طويلة الأمد وشعاع أزرق

التوثيق

النوع

كرونومتر متفوق الأداء (كوسك + توثيق رولكس بعد التركيب)

استكشف واكتشف المزيد على الموقع الإلكتروني Rolex.com

جميع حقوق الملكية الفكرية محفوظة، كالعلامات التجارية
وعلامات الخدمة والأسماء التجارية والتصميمات وحق
النشر.

يجب ألا يُعاد صياغة أي عنصر وارد على هذا الموقع دون
إذن مكتوب. تحفظ رولكس حقها في أي وقت في تعديل
النماذج المعروضة على هذه الموقع.

