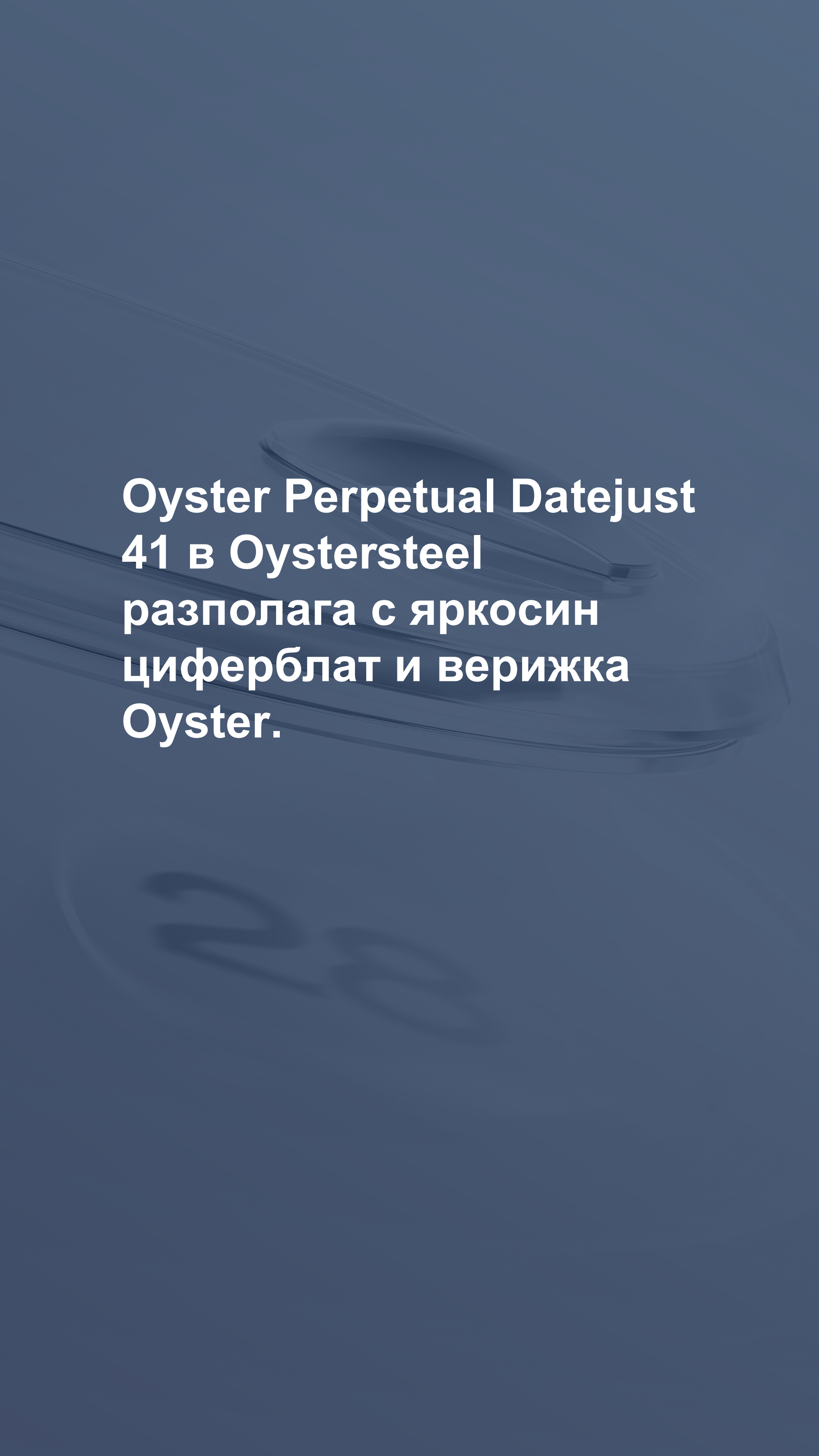


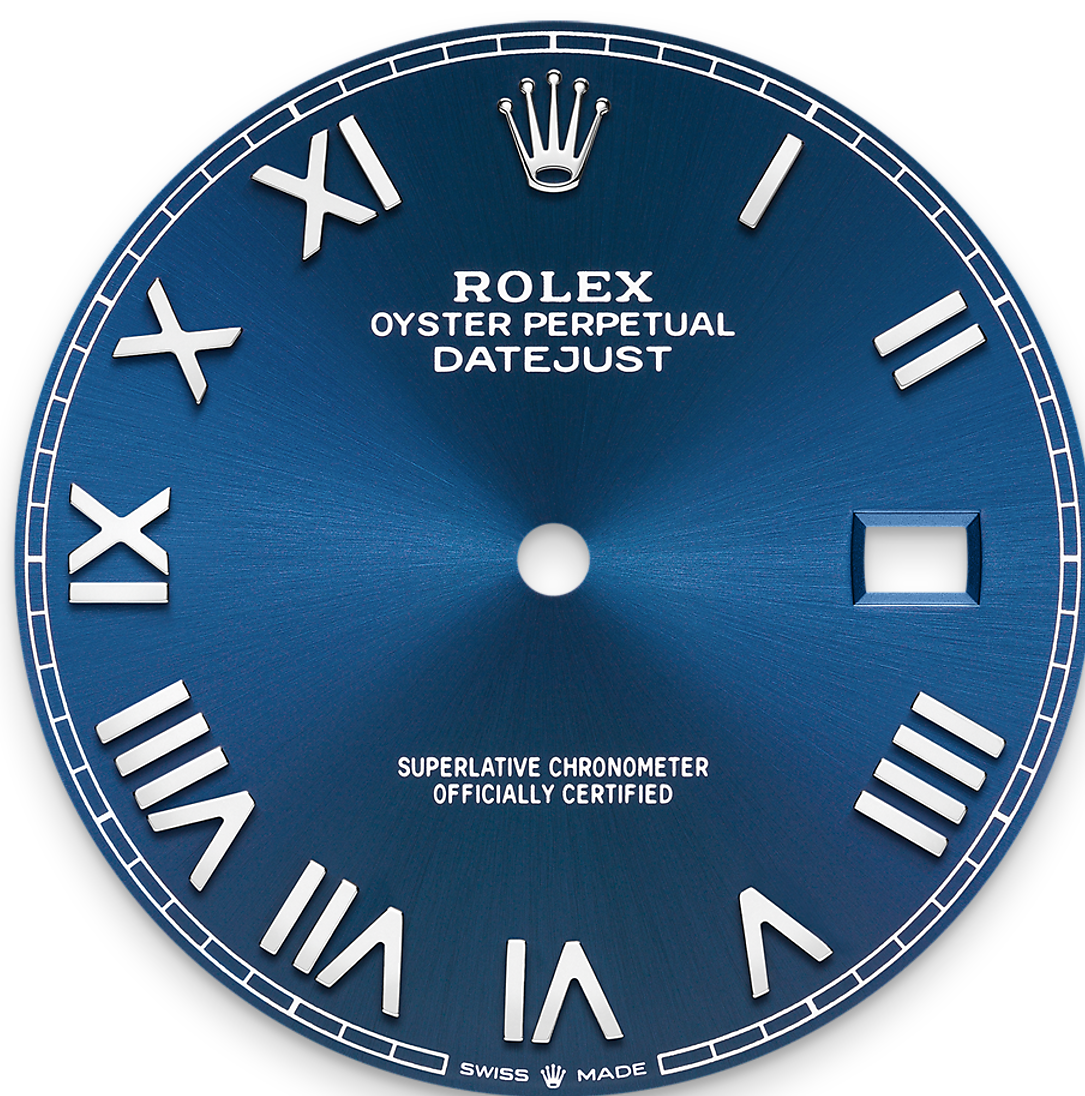


Datejust 41

Oyster, 41 mm, Oystersteel



**Oyster Perpetual Datejust
41 в Oystersteel
разполага с яркосин
циферблат и верижка
Oyster.**



ЯРКОСИН ЦИФЕРБЛАТ

Техника в часовникарството

Окончателната обработка „слънчеви лъчи“ създава деликатни светлинни отблясъци върху множеството циферблати в колекцията Oyster Perpetual. Постига се чрез изкусна техника на изчеткване, която създава прорези, изтеглени от центъра на циферблата навън.

Светлината се разсейва последователно по всяка гравюра, като създава характерен деликатен отблясък, който се премества в зависимост от позицията на китката. След като окончателната обработка „слънчеви лъчи“ е завършена, чрез

метода на физическо отлагане на пари или чрез галванопластика, се нанася цветът на циферблата. Леката шлифовка придава на циферблата завършен вид.

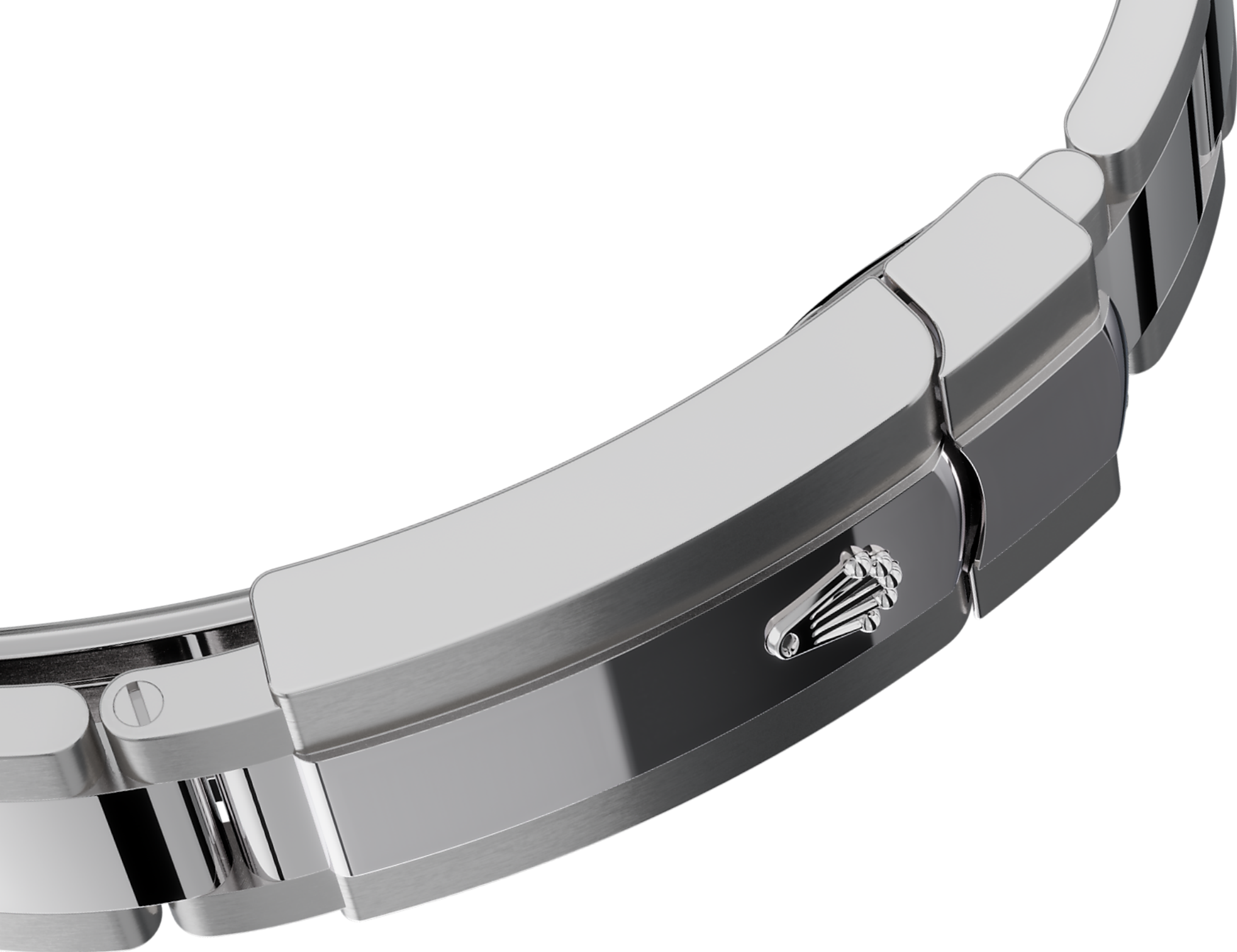


OYSTERSTEEL

Силно устойчив на корозия

Rolex използва Oystersteel за своите стоманени кутии за часовници. Специално разработена от марката, Oystersteel принадлежи към семейството на стоманите 904L, сплави, които най-често се използват във високите технологии и в авиационната и химическата промишленост, където максималната устойчивост на корозия е от съществено значение.

Oystersteel е изключително устойчив, предлага изключителен външен блясък след полиране и поддържа красотата си дори в най-суровите условия.



ВЕРИЖКАТА OYSTER

Хармония на форма и функционалност

Верижката Oyster е символ на перфектната хармония между форма и функционалност, естетика и технология, създадена да бъде едновременно здрава и удобна.

Снабдена е със закопчалка Oysterlock и удобно звено за удължаване Easylink, също ексклузивно за Rolex. Тази гениална система позволява на потребителя да увеличи дължината на верижката с приблизително 5 мм, осигурявайки допълнителен комфорт при всякакви обстоятелства.



ЛУПА CYCLOPS

Увеличителна лупа

Лупата Cyclops е една от най-отличителните характеристики на Rolex и една от най-разпознаваемите.

Носеща името на едноокия гигант от гръцката митология, лупата Cyclops увеличава емблематичния дисплей на датата на часовника за лесно четене. Зад Cyclops, както при всяка характеристика на часовник Rolex, стои история, изтъкана от изобретения, изследвания и разработки, и едно безкрайно търсене на съвършенство.

Още Технически подробности Datejust

Референтен номер 126300

Корпус на модела

Вид

Oyster, 41 мм, Oystersteel

Диаметър

41 мм

Материал

Oystersteel

Безел

Гладък

Структура на Oyster

Монолитен среден корпус, заден капак на винт и коронка за навиване

Корона за навиване

На винт, двойна система Twinlock за водоустойчивост

Кристал

Устойчив на надраскване сапфир, лупа върху датата

Водоустойчивост

Водоустойчив до 100 метра / 330 фута

Механизъм

Вид

Доживотен, механичен, самонавиващ се

Калибър

3235, Производител Rolex

Прецизност

-2/+2 сек/на ден, след поставяне на механизма в корпуса

Осцилатор

Парамагнитна синя спирала Parachrom. Високоэффективни амортизьори Paraflex

Навиване

Двупосочно самонавиващ се чрез доживотен ротор

Запас от енергия

Приблизително 70 часа

Функционалности

Централни стрелки за часове, минути и секунди. Мигновена дата с бърза настройка. Спиране на секундите за прецизно сверяване

Верижка

Вид

Oyster, трикомпонентни цели звена

Материал на верижката

Oystersteel

Закопчалка

Сгъваема закопчалка Oysterclasp със звено Easylink 5 мм за комфортно удължаване

Циферблат

Вид

Яркосин

Сертификация

Вид

Superlative Chronometer (официална сертификация на хронометър + сертификация за Rolex след поставяне на механизма в корпуса)

Разгледайте и открийте повече на [Rolex.com](https://www.rolex.com)

**Всички права на интелектуална
собственост, като търговски марки,
марки за услуги, търговски
наименования, дизайн и авторски
права, са запазени.**

Нищо, което се съдържа на този уебсайт
не може да бъде възпроизведено без
писмено разрешение. Rolex си запазва
правото да променя моделите,
представени в този уебсайт по всяко
време.

