



# Cosmograph Daytona

Oyster, 40 mm, acer Oystersteel

**L'Oyster  
Perpetual Cosmograph  
Daytona en Acer  
Oystersteel, amb  
esfera blanca i anells de  
les busques contrastats,  
presenta un  
braçalet Oyster (3  
peces), baules  
massisses i bisell Bisell  
Cerachrom monobloc  
negre de ceràmica amb  
escala taquimètrica  
emmotllada amb escala  
taquimètrica.**

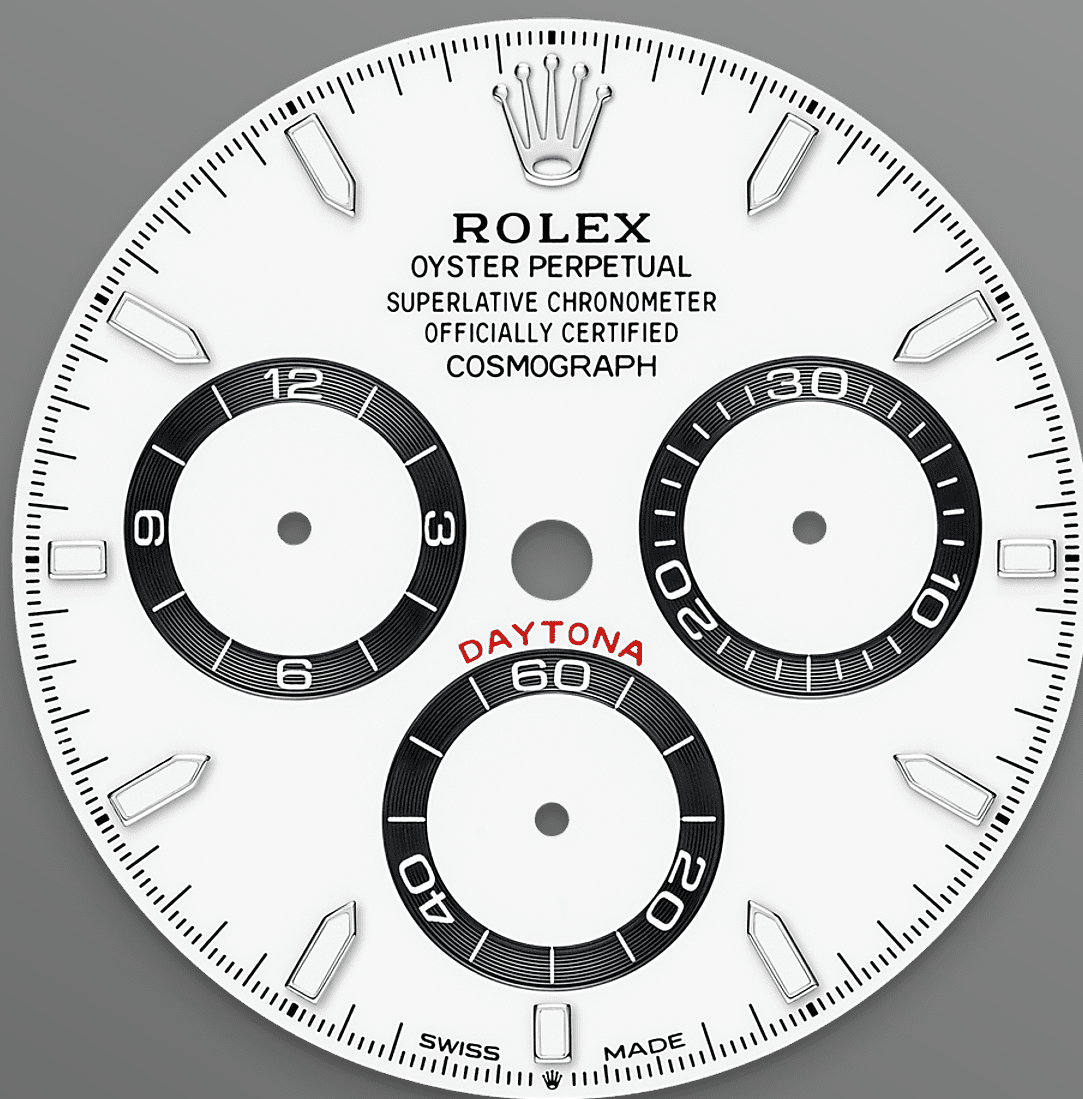


L'ESCALA TAQUIMÈTRICA

## Cronògraf d'alt rendiment.

Un dels elements clau de la identitat del model és el seu bisell dotat d'una escala taquimètrica que permet mesurar velocitats mitjanes de fins a 400 milles o quilòmetres per hora. Aquest bisell de color negre combina la sofisticació tecnològica amb l'elegància estètica i recorda el model del 1965, que lluia un bisell també negre amb disc de plexiglàs.

El bisell monobloc Cerachrom, produït amb una ceràmica d'alta tecnologia, ofereix nombrosos avantatges: roman immune a la corrosió, és pràcticament impossible de ratllar i conserva el color malgrat els efectes dels raigs UV. A banda de garantir una durabilitat excepcional, aquest bisell presenta una escala taquimètrica extraordinàriament llegible gràcies a una fina capa de platí dipositada a les incisions dels números i graduacions mitjançant la tècnica PVD («Physical Vapour Deposition»). El bisell monobloc Cerachrom, fabricat d'una sola peça, assegura l'hermeticitat i la ferma subjecció del cristall sobre la carrura.



ESFERA BLANCA

## Amb comptadors de cronògraf.

Aquest model presenta una esfera blanca amb comptadors en cercles concèntrics, índexs en aplic d'or de 18 quirats i busques amb visualització en Chromalight, un material luminescent d'alta llegibilitat.

L'esfera permet als pilots comprovar els seus temps i planificar les seves tàctiques amb total exactitud.

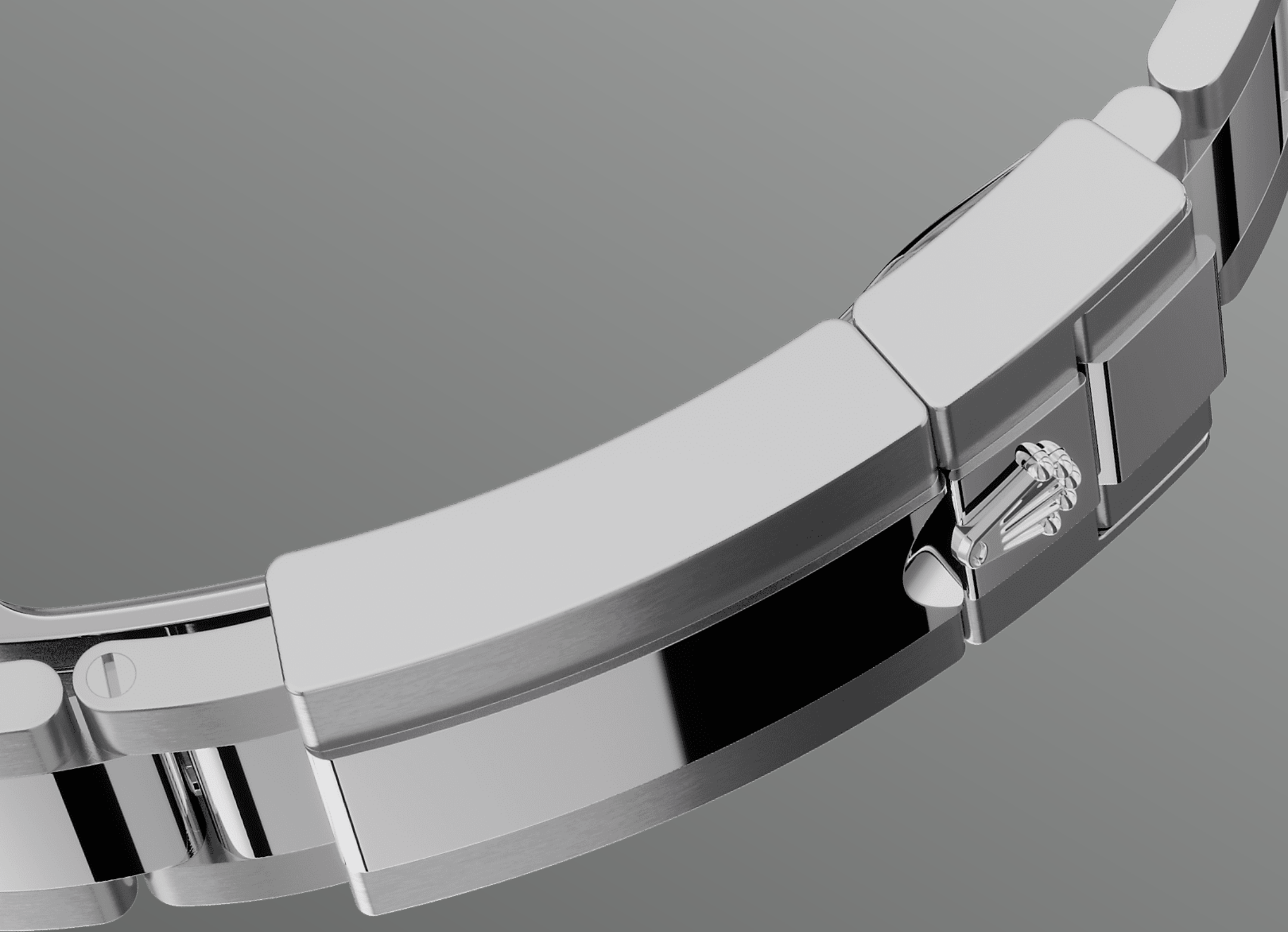


ACER OYSTERSTEEL

## **Extremadament resistent a la corrosió**

Rolex utilitza acer Oystersteel per a les caixes dels seus rellotges d'acer. L'acer Oystersteel, desenvolupat especialment per Rolex, pertany a la família de l'acer 904L. Aquest grup inclou els aliatges més utilitzats en aplicacions d'alta tecnologia i en les indústries química i aeroespacial, en les quals la màxima resistència a la corrosió és essencial.





EL BRAÇALET OYSTER

## Alquímia entre forma i funció

El disseny, desenvolupament i producció dels braçalets i tancaments Rolex, així com els estrictes controls de qualitat que han de superar, requereixen la tecnologia més avançada. I, tal com passa amb la resta de components del rellotge, la supervisió estètica a ulls dels nostres experts garanteix una bellesa impecable.

El braçalet Oyster és el resultat d'una alquímia perfecta entre forma i funció. Aquest braçalet





# Més informació característiques tècniques Cosmograph Daytona

Referència 126500LN

## Caixa

---

### Tipus

Oyster, 40 mm, acer Oystersteel

### Diàmetre

40 mm

### Material

Acer Oystersteel

### Bisell

Bisell Cerachrom monobloc negre de ceràmica amb escala taquimètrica emmotllada

### Arquitectura Oyster

Carrura monobloc, fons de caixa i corona enroscats

### Corona

Enroscada amb sistema de triple hermeticitat Triplock

### Cristall

Safir resistent a les ratllades

### Resistència a l'aigua

Hermètic fins a 100 metres

## Moviment

---

### Tipus

Perpetual, cronògraf mecànic, de corda automàtica

### Precisió

-2/+2 segons al dia després de l'encaix

### Calibre

4131, Manufactura Rolex

### **Oscil·lador**

Espiral Parachrom blava paramagnètica. Amortidors de cops Paraflex d'alt rendiment

### **Corda**

Automàtica bidireccional per rotor Perpetual

### **Reserva de marxa**

Aproximadament 72 hores

## **Braçalet**

---

### **Tipus**

Oyster (3 peces), baules massisses

### **Material del braçalet**

Acer Oystersteel

### **Tancament**

Tancament de seguretat desplegable Oysterlock amb el còmode sistema d'extensió de 5 mm Easylink

## **Esfera**

---

### **Tipus**

Blanca, anells de les busques en negre

### **Detalls**

Visualització Chromalight d'alta llegibilitat amb luminescència blava de llarga durada

## **Certificació**

---

### **Tipus**

Cronòmetre superlatiu (COSC + certificació Rolex després del muntatge)

# Exploreu i descobriu més a Rolex.com

**Tots els drets de propietat intel·lectual com ara marques comercials, marques de servei, noms comercials, dissenys i drets d'autor estan reservats.**

No està permès reproduir cap contingut d'aquesta pàgina web sense autorització per escrit. Rolex es reserva el dret a modificar en qualsevol moment els models presentats en aquesta pàgina web.

