



# Cosmograph Daytona

Oyster, 40 mm, platí

**L'Oyster**

**Perpetual Cosmograph**

**Daytona en platí, amb**

**esfera blau glacial i**

**anells de les busques**

**contrastats, presenta un**

**braçalet Oyster (3**

**peces), baules**

**massisses i bisell Bisell**

**Cerachrom monobloc**

**marró de ceràmica amb**

**números i graduacions**

**emmotllats amb escala**

**taquimètrica.**

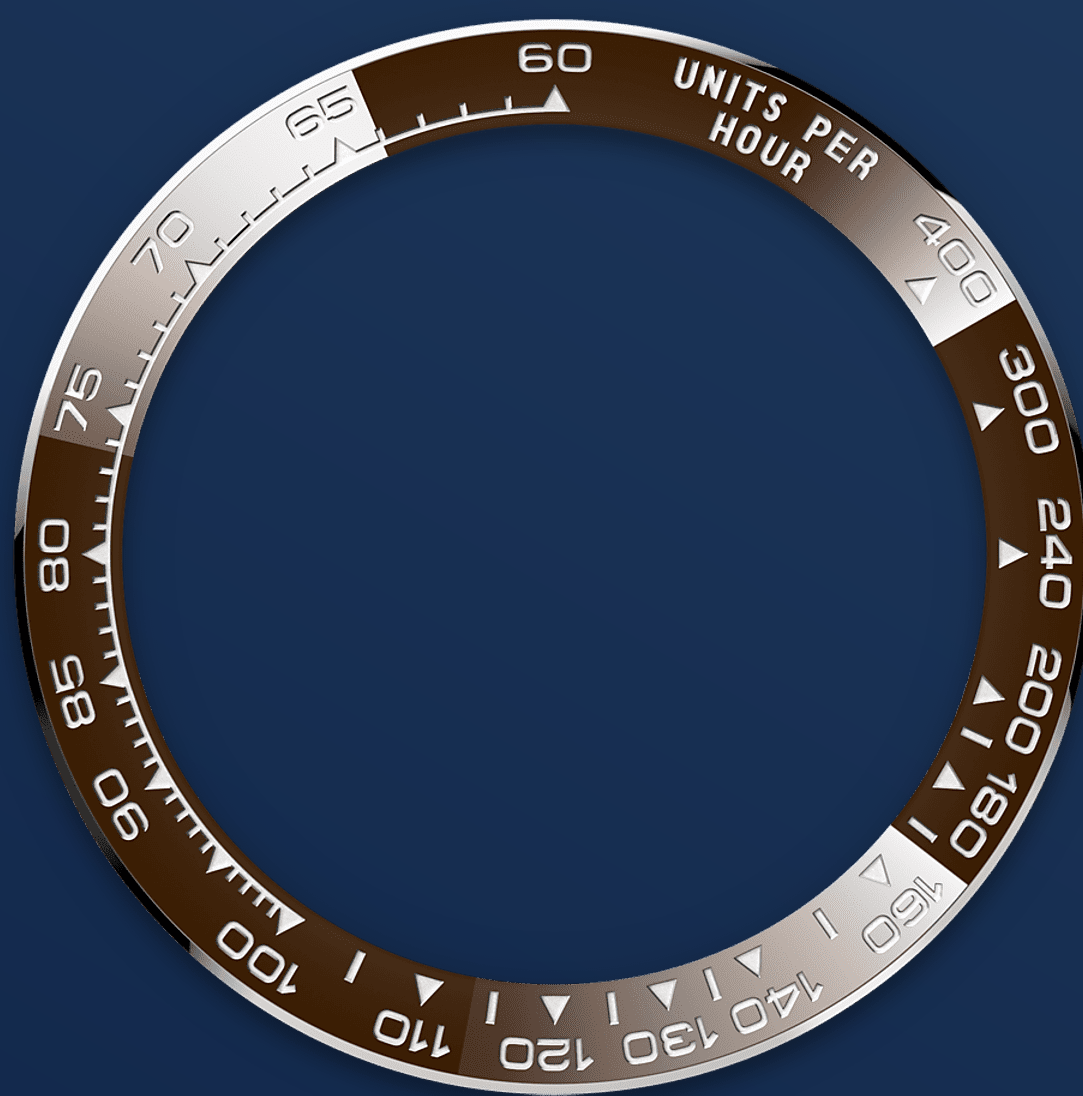


ESFERA BLAU GLACIAL

## Amb comptadors de cronògraf.

Aquest model presenta una esfera blau glacial amb comptadors recoberts amb aplicació d'un aerosol, índexs en aplic d'or de 18 quirats i busques amb visualització en Chromalight, un material luminescent d'alta llegibilitat.

L'esfera permet als pilots comprovar els seus temps i planificar les seves tàctiques amb total exactitud.



L'ESCALA TAQUIMÈTRICA

## Cronògraf d'alt rendiment.

Un dels elements clau de la identitat del model és el seu bisell dotat d'una escala taquimètrica que permet mesurar velocitats mitjanes de fins a 400 milles o quilòmetres per hora. El bisell monobloc Cerachrom, produït amb una ceràmica d'alta tecnologia, ofereix nombrosos avantatges: roman immune a la corrosió, és pràcticament impossible de ratllar i conserva el color malgrat els efectes dels raigs UV.

A banda de garantir una durabilitat excepcional, aquest bisell presenta una escala taquimètrica extraordinàriament llegible gràcies a una fina capa de platí dipositada a les incisions dels números i graduacions mitjançant la tècnica PVD («Physical Vapour Deposition»). El bisell monobloc Cerachrom, fabricat d'una sola peça, assegura l'hermeticitat i la ferma subjecció del cristall sobre la carrura.



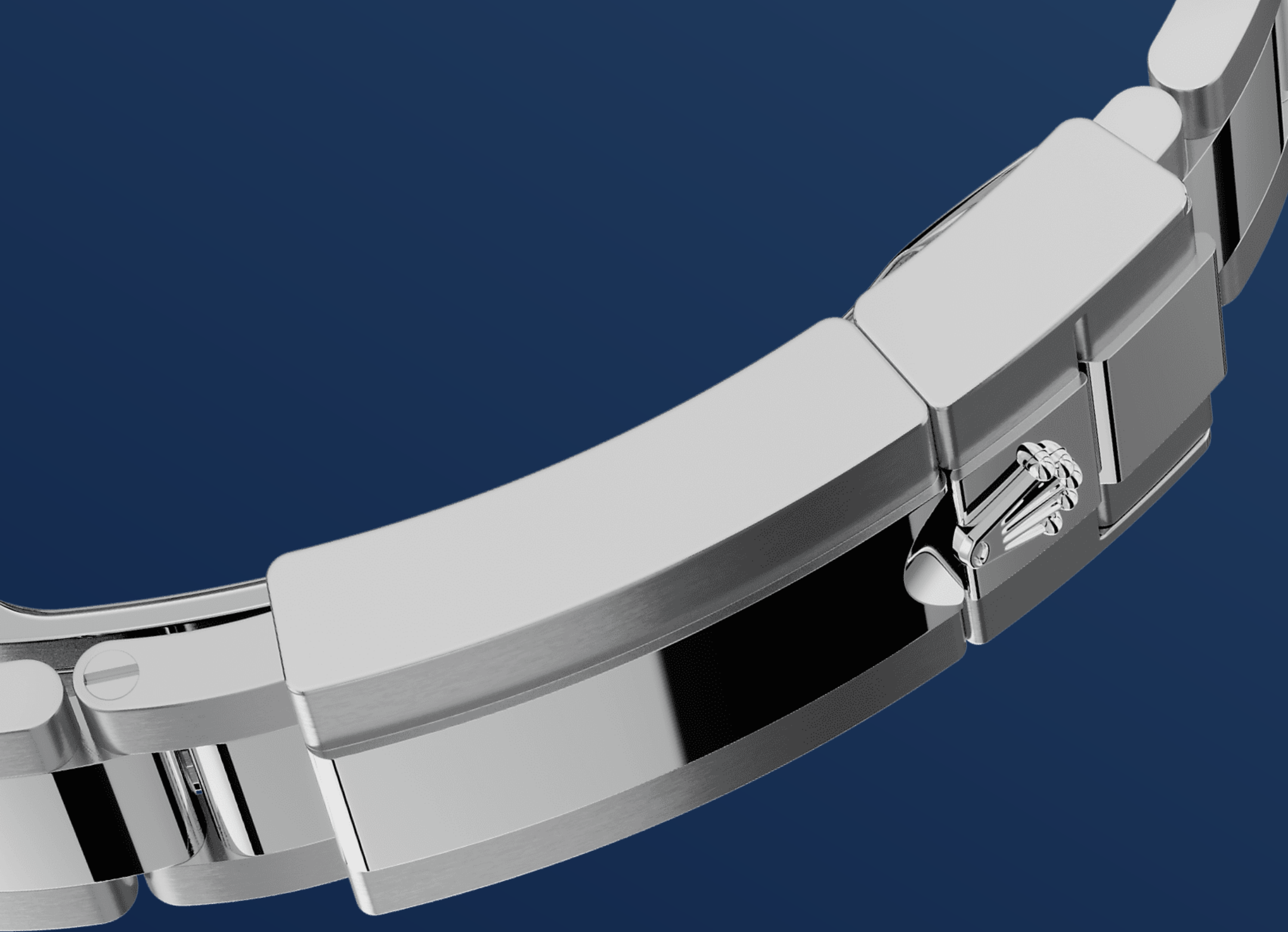
PLATÍ

## El més noble dels metalls

Escàs i preciós, el platí impacta per la seva blancor platejada de vibrant lluminositat. És un dels metalls més densos i pesats del món, i es distingeix per una sèrie de propietats químiques i físiques úniques com ara una excepcional resistència a la corrosió.

Paradoxalment, també és un material elàstic i molt maleable, de manera que exigeix una portentosa habilitat per part dels nostres professionals en la

seva manipulació i particularment durant la manufactura i el polit. Rolex sempre utilitza platí 950, un aliatge consistent en un 950 ‰ (mil·lèsimes) de platí meticulosament preparat als nostres tallers pels excel·lents artesans metal·lúrgics de la marca. El més noble dels metalls per al més prestigiós dels rellotges.



EL BRAÇALET OYSTER

## Alquímia entre forma i funció

El disseny, desenvolupament i producció dels braçalets i tancaments Rolex, així com els estrictes controls de qualitat que han de superar, requereixen la tecnologia més avançada. I, tal com passa amb la resta de components del rellotge, la supervisió estètica a ulls dels nostres experts garanteix una bellesa impecable.

El braçalet Oyster és el resultat d'una alquímia perfecta entre forma i funció. Aquest braçalet



metàl·lic compta amb unes baules de tres peces amples i planes que el fan tan robust com confortable. I, tot i que va ser presentat per primera vegada a finals dels anys trenta del segle XX, encara avui continua essent el braçalet més universal de la col·lecció Oyster.

# Més informació característiques tècniques Cosmograph Daytona

Referència 126506

## Caixa

---

### Tipus

Oyster, 40 mm, platí

### Diàmetre

40 mm

### Material

Platí

### Bisell

Bisell Cerachrom monobloc marró de ceràmica amb números i graduacions emmotllats

### Arquitectura Oyster

Carrura monobloc, fons de caixa i corona enroscats

### Corona

Enroscada amb sistema de triple hermeticitat Triplock

### Cristall

Safir resistent a les ratllades

### Resistència a l'aigua

Hermètic fins a 100 metres

## Moviment

---

### Tipus

Perpetual, cronògraf mecànic, de corda automàtica

### Precisió

-2/+2 segons al dia després de l'encaix

### Calibre

4131, Manufactura Rolex

### **Oscil·lador**

Espiral Parachrom blava paramagnètica. Amortidors de cops Paraflex d'alt rendiment

### **Corda**

Automàtica bidireccional per rotor Perpetual

### **Reserva de marxa**

Aproximadament 72 hores

## **Braçalet**

---

### **Tipus**

Oyster (3 peces), baules massisses

### **Material del braçalet**

Platí

### **Tancament**

Tancament de seguretat desplegable Oysterlock amb el còmode sistema d'extensió de 5 mm Easylink

## **Esfera**

---

### **Tipus**

Blau glacial, anells de les busques en marró

### **Detalls**

Visualització Chromalight d'alta llegibilitat amb luminescència blava de llarga durada

## **Certificació**

---

### **Tipus**

Cronòmetre superlatiu (COSC + certificació Rolex després del muntatge)

# Exploreu i descobriu més a Rolex.com

**Tots els drets de propietat intel·lectual com ara marques comercials, marques de servei, noms comercials, dissenys i drets d'autor estan reservats.**

No està permès reproduir cap contingut d'aquesta pàgina web sense autorització per escrit. Rolex es reserva el dret a modificar en qualsevol moment els models presentats en aquesta pàgina web.

