



# Cosmograph Daytona

Oyster, 40 mm, or blanc

**Aquest Oyster  
Perpetual Cosmograph  
Daytona en Or blanc de  
18 quirats, amb  
esfera Negre viu i acer i  
braçalet Oyster (3  
peces), baules  
massisses, presenta  
un bisell Fix, amb escala  
taquimètrica gravada,  
en or blanc de 18  
quirats amb una escala  
taquimètrica gravada.**



L'ESCALA TAQUIMÈTRICA

## Cronògraf d'alt rendiment.

Amb escala taquimètrica, tres comptadors i els seus polsadors, el Cosmograph Daytona es va crear amb l'ambició de convertir-se en l'eina de cronometratge definitiva per als pilots de resistència. El bisell presenta una escala taquimètrica que permet llegir la velocitat mitjana en una distància determinada en funció del temps cronometrat.

L'òptima llegibilitat d'aquesta escala fa del  
Cosmograph Daytona l'instrument ideal per a  
mesurar la velocitat fins a 400 unitats per hora,  
siguin quilòmetres o milles.



ESFERA EN NEGRE VIU I ACER

## Amb comptadors de cronògraf.

Aquest model presenta una esfera Negre viu i acer amb comptadors recoberts amb aplicació d'un aerosol, índexs en aplic d'or de 18 quirats i busques amb visualització en Chromalight, un material luminescent d'alta llegibilitat.

L'esfera permet als pilots comprovar els seus temps i planificar les seves tàctiques amb total exactitud.



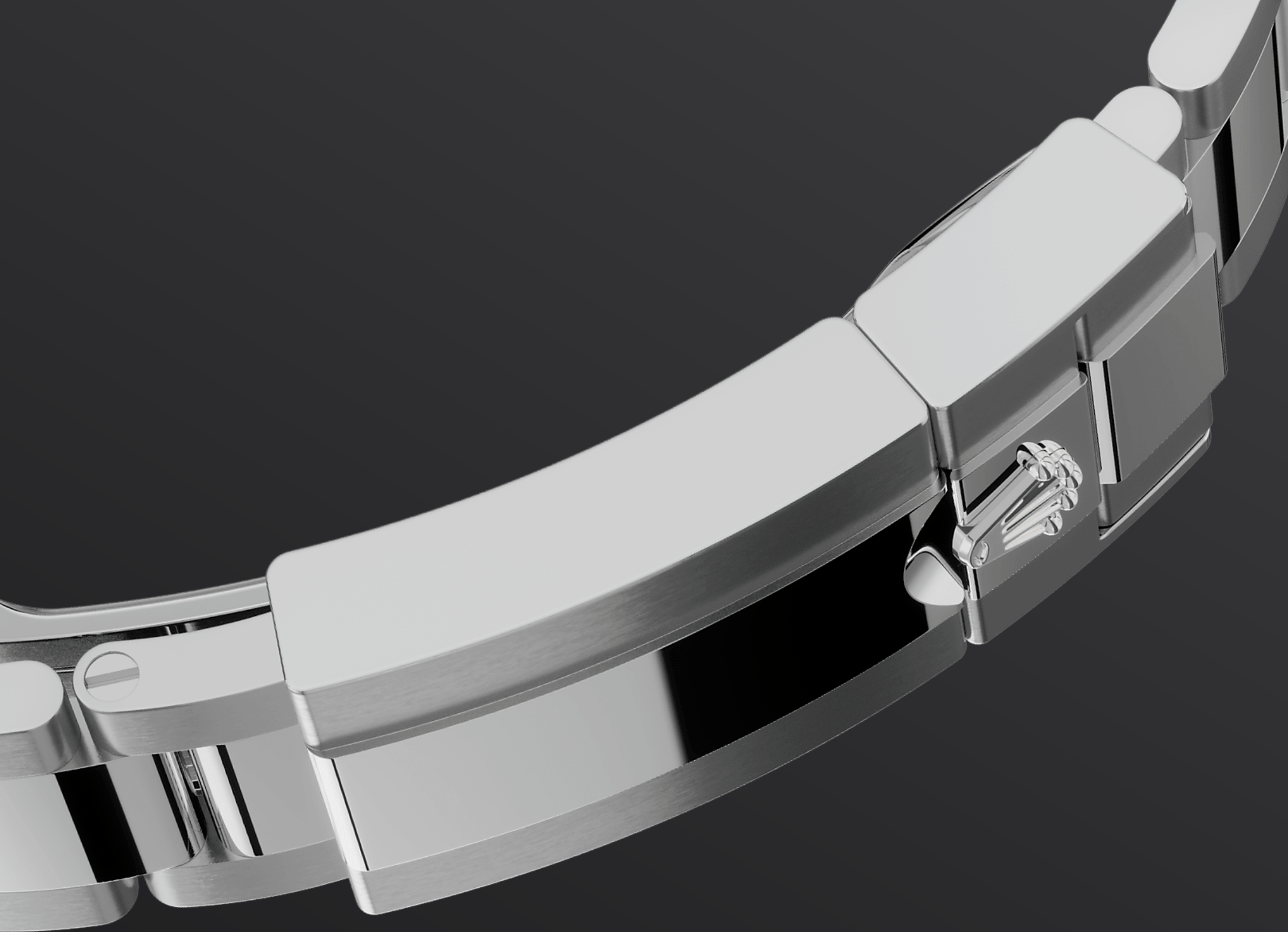
OR BLANC DE 18 QUIRATS

## Compromís amb l'excel·lència

Rolex disposa de la seva pròpia foneria, que atorga a la marca una capacitat única per a produir aliatges d'or de 18 quirats de la màxima qualitat. Les proporcions variables de plata, coure, platí o palladi es materialitzen en diferents tipus d'or de 18 quirats: groc, rosa o blanc.

Aquests aliatges s'elaboren exclusivament amb els metalls més purs i se sotmeten a les inspeccions més escrupoloses en un laboratori intern equipat

amb tecnologia d'avantguarda. A continuació, l'or es conforma i modela amb la mateixa atenció al detall i exigència de qualitat. El compromís de Rolex amb l'excel·lència comença ben bé des de l'origen.



EL BRAÇALET OYSTER

## Alquímia entre forma i funció

El disseny, desenvolupament i producció dels braçalets i tancaments Rolex, així com els estrictes controls de qualitat que han de superar, requereixen la tecnologia més avançada. I, tal com passa amb la resta de components del rellotge, la supervisió estètica a ulls dels nostres experts garanteix una bellesa impecable.

El braçalet Oyster és el resultat d'una alquímia perfecta entre forma i funció. Aquest braçalet



metàl·lic compta amb unes baules de tres peces amples i planes que el fan tan robust com confortable. I, tot i que va ser presentat per primera vegada a finals dels anys trenta del segle XX, encara avui continua essent el braçalet més universal de la col·lecció Oyster.

# Més informació característiques tècniques Cosmograph Daytona

Referència 126509

## Caixa

---

### Tipus

Oyster, 40 mm, or blanc

### Diàmetre

40 mm

### Bisell

Fix, amb escala taquimètrica gravada, en or blanc de 18 quirats

### Arquitectura Oyster

Carrura monobloc, fons de caixa i corona enroscats

### Corona

Enroscada amb sistema de triple hermeticitat Triplock

### Cristall

Safir resistent a les ratllades

### Resistència a l'aigua

Hermètic fins a 100 metres

## Moviment

---

### Tipus

Perpetual, cronògraf mecànic, de corda automàtica

### Precisió

-2/+2 segons al dia després de l'encaix

### Calibre

4131, Manufactura Rolex

### **Oscil·lador**

Espiral Parachrom blava paramagnètica. Amortidors de cops Paraflex d'alt rendiment

### **Corda**

Automàtica bidireccional per rotor Perpetual

### **Reserva de marxa**

Aproximadament 72 hores

## **Braçalet**

---

### **Tipus**

Oyster (3 peces), baules massisses

### **Material del braçalet**

Or blanc de 18 quirats

### **Tancament**

Tancament de seguretat desplegable Oysterlock amb el còmode sistema d'extensió de 5 mm Easylink

## **Esfera**

---

### **Tipus**

Negre viu i acer

### **Detalls**

Visualització Chromalight d'alta llegibilitat amb luminescència blava de llarga durada

## **Certificació**

---

### **Tipus**

Cronòmetre superlatiu (COSC + certificació Rolex després del muntatge)

# Exploreu i descobriu més a Rolex.com

**Tots els drets de propietat intel·lectual  
com ara marques comercials, marques  
de servei, noms comercials, dissenys i  
drets d'autor estan reservats.**

No està permès reproduir cap contingut  
d'aquesta pàgina web sense  
autorització per escrit. Rolex es reserva  
el dret a modificar en qualsevol moment  
els models presentats en aquesta  
pàgina web.

