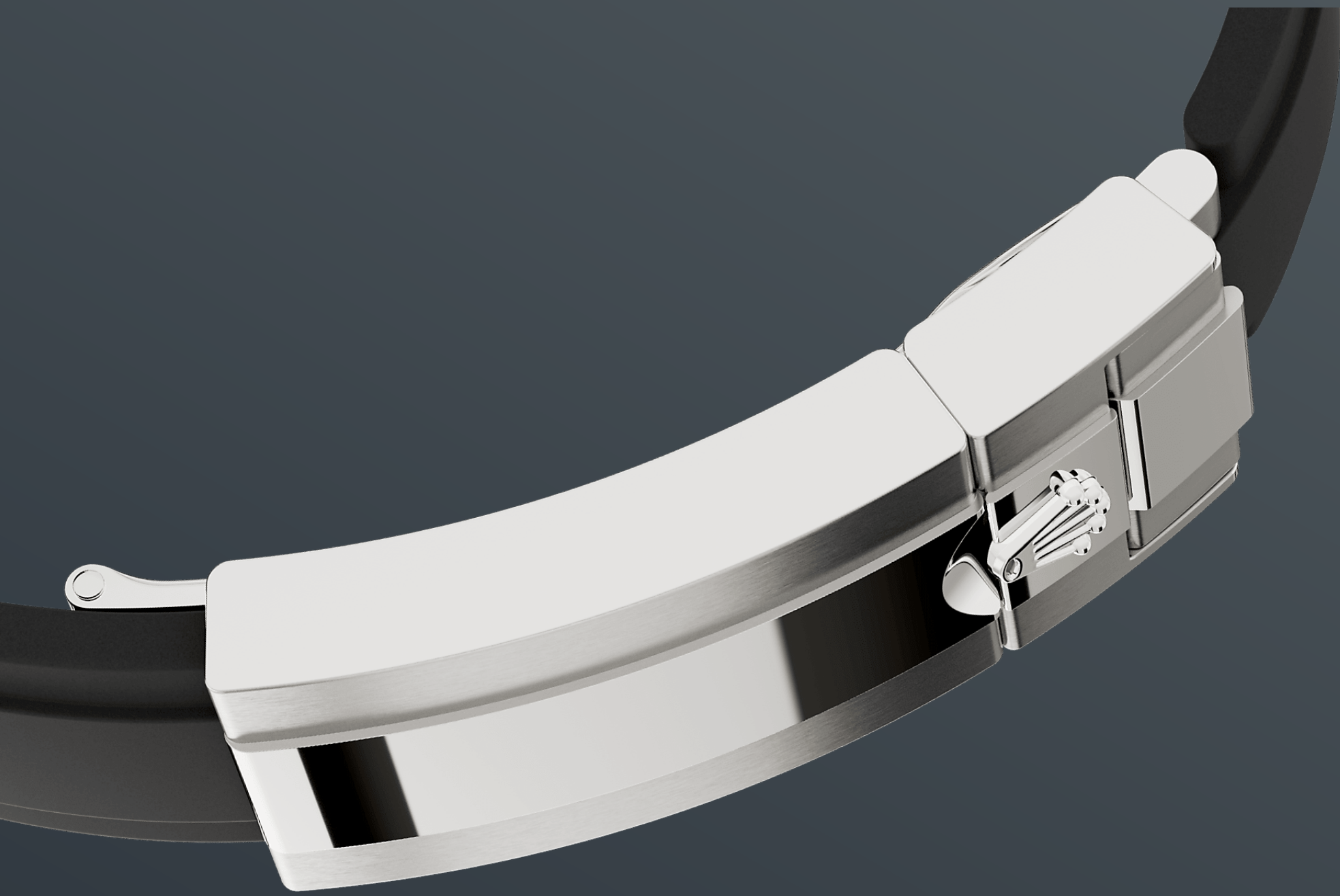




# Cosmograph Daytona

Oyster, 40 mm, or blanc i diamants

**Aquest Oyster  
Perpetual Cosmograph  
Daytona en Or blanc de  
18 quirats, amb  
esfera acer, encastada  
amb diamants i anells  
de les busques  
contrastats, presenta un  
braçalet Oysterflex, un  
bisell encastada amb  
diamants i nanses  
encastades amb  
diamants.**



EL BRAÇALET OYSTERFLEX

## Highly resistant and durable

Les versions del Cosmograph Daytona en or de 18 quirats amb bisell Cerachrom estan disponibles amb braçalet Oysterflex. Aquest component, desenvolupat i patentat per Rolex, combina de manera única la robustesa d'un braçalet metàl·lic amb la comoditat de l'elastòmer.

Està format per dues làmines metàl·liques corbes i flexibles (una a cada secció del braçalet) sobreemmotllades amb un elastòmer negre d'alt

rendiment. Per tal de garantir la màxima comoditat, el braçalet Oysterflex està enconxat amb coixins a la cara interna i compta amb un tancament de seguretat Oysterlock que evita qualsevol obertura accidental. D'altra banda, l'enginyós sistema d'extensió Glidelock de Rolex permet ajustar-ne la llargada.





OR BLANC DE 18 QUIRATS

## Commitment to excellence

Rolex disposa de la seva pròpia foneria, que atorga a la marca una capacitat única per a produir aliatges d'or de 18 quirats de la màxima qualitat. Les proporcions variables de plata, coure, platí o palladi es materialitzen en diferents tipus d'or de 18 quirats: groc, rosa o blanc.

Aquests aliatges s'elaboren exclusivament amb els metalls més purs i se sotmeten a les inspeccions més escrupoloses en un laboratori intern equipat

amb tecnologia d'avantguarda. A continuació, l'or es conforma i modela amb la mateixa atenció al detall i exigència de qualitat. El compromís de Rolex amb l'excel·lència comença ben bé des de l'origen.





ESFERA EN ACER

## With chronograph counters

Aquest model presenta una esfera acer, encastada amb diamants amb comptadors en cercles concèntrics, índexs en aplic d'or de 18 quirats i busques amb visualització en Chromalight, un material luminescent d'alta llegibilitat.

L'esfera permet als pilots comprovar els seus temps i planificar les seves tàctiques amb total exactitud.



BISELL ENCASTAT AMB DIAMANTS

## Ornamentació d'un cronògraf llegendari

El rellotge incorpora un bisell adornat amb 36 diamants talla trapezi.

El llegendari cronògraf és l'eina predilecta per mesurar intervals de temps i determinar velocitats mitjanes. Aquesta versió encastada substitueix l'emblemàtica escala taquimètrica per diamants.



# Més informació característiques tècniques Cosmograph Daytona

Referència 126539TBR

## Caixa

---

### Tipus

Oyster, 40 mm, or blanc i diamants

### Diàmetre

40 mm

### Bisell

Encastada amb diamants

### Arquitectura Oyster

Carrura monobloc, fons de caixa i corona enroscats

### Corona

Enroscada amb sistema de triple hermeticitat Triplock

### Cristall

Safir resistent a les ratllades

### Resistència a l'aigua

Hermètic fins a 100 metres

## Moviment

---

### Tipus

Perpetual, cronògraf mecànic, de corda automàtica

### Precisió

-2/+2 segons al dia després de l'encaix

### Calibre

4131, Manufactura Rolex

### **Oscil·lador**

Espiral Parachrom blava paramagnètica. Amortidors de cops Paraflex d'alt rendiment

### **Corda**

Automàtica bidireccional per rotor Perpetual

### **Reserva de marxa**

Aproximadament 72 hores

## **Braçalet**

---

### **Tipus**

Oysterflex

### **Material del braçalet**

Làmines metàl·liques flexibles sobreemmotllades amb elastòmer d'alt rendiment

### **Tancament**

Tancament de seguretat desplegable Oysterlock amb sistema d'extensió Rolex Glidelock

## **Esfera**

---

### **Tipus**

Acer, anells de les busques en negre viu encastada amb diamants

### **Detalls**

Visualització Chromalight d'alta llegibilitat amb luminescència blava de llarga durada

## **Certificació**

---

### **Tipus**

Cronòmetre superlatiu (COSC + certificació Rolex després del muntatge)

# Exploreu i descobriu més a Rolex.com

**Tots els drets de propietat intel·lectual  
com ara marques comercials, marques  
de servei, noms comercials, dissenys i  
drets d'autor estan reservats.**

No està permès reproduir cap contingut  
d'aquesta pàgina web sense  
autorització per escrit. Rolex es reserva  
el dret a modificar en qualsevol moment  
els models presentats en aquesta  
pàgina web.

