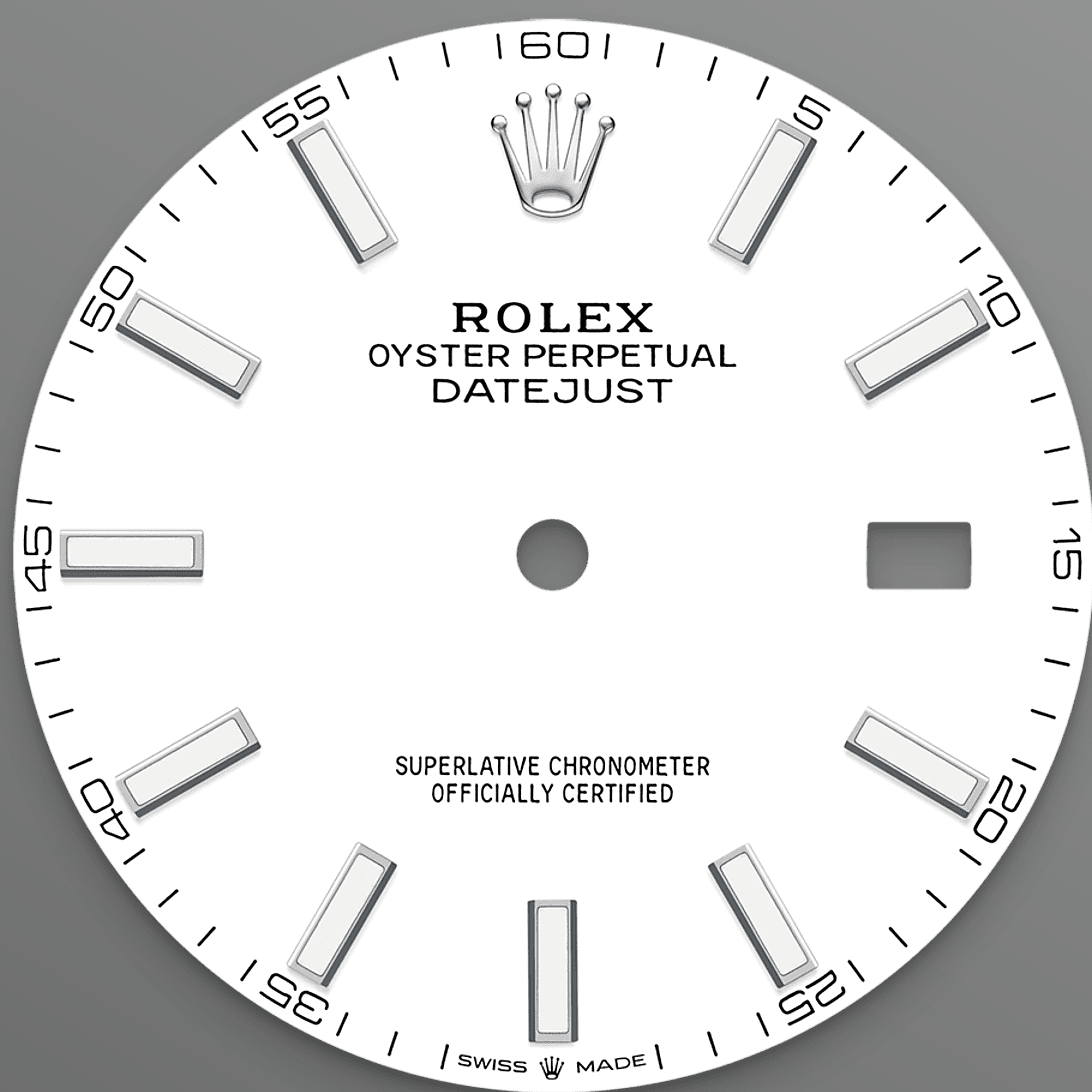




# Datejust 41

Oyster, 41 mm, acer Oystersteel

**Aquest Oyster  
Perpetual Datejust  
41 en Acer  
Oystersteel presenta  
una esfera blanca i un  
braçalet Oyster (3  
peces), baules  
massisses.**



ESFERA BLANCA

## Llibertat sense límits

El lacat ofereix una llibertat d'elecció de colors gairebé il·limitada i aporta a l'esfera un caràcter intens amb un acabat llis. La tècnica del lacat consisteix a dipositar successivament sis fines capes de laca sobre una placa base de llautó.

A continuació, s'aplica un vernís incolor per tal d'enaltir el to o el matís cromàtic en tota la seva profunditat i brillantor. Un cop assecat el vernís, la superfície de l'esfera es poleix per tal d'avivar-ne el color i deixar-la llesta per a la tampografia i la col·locació dels aplics.

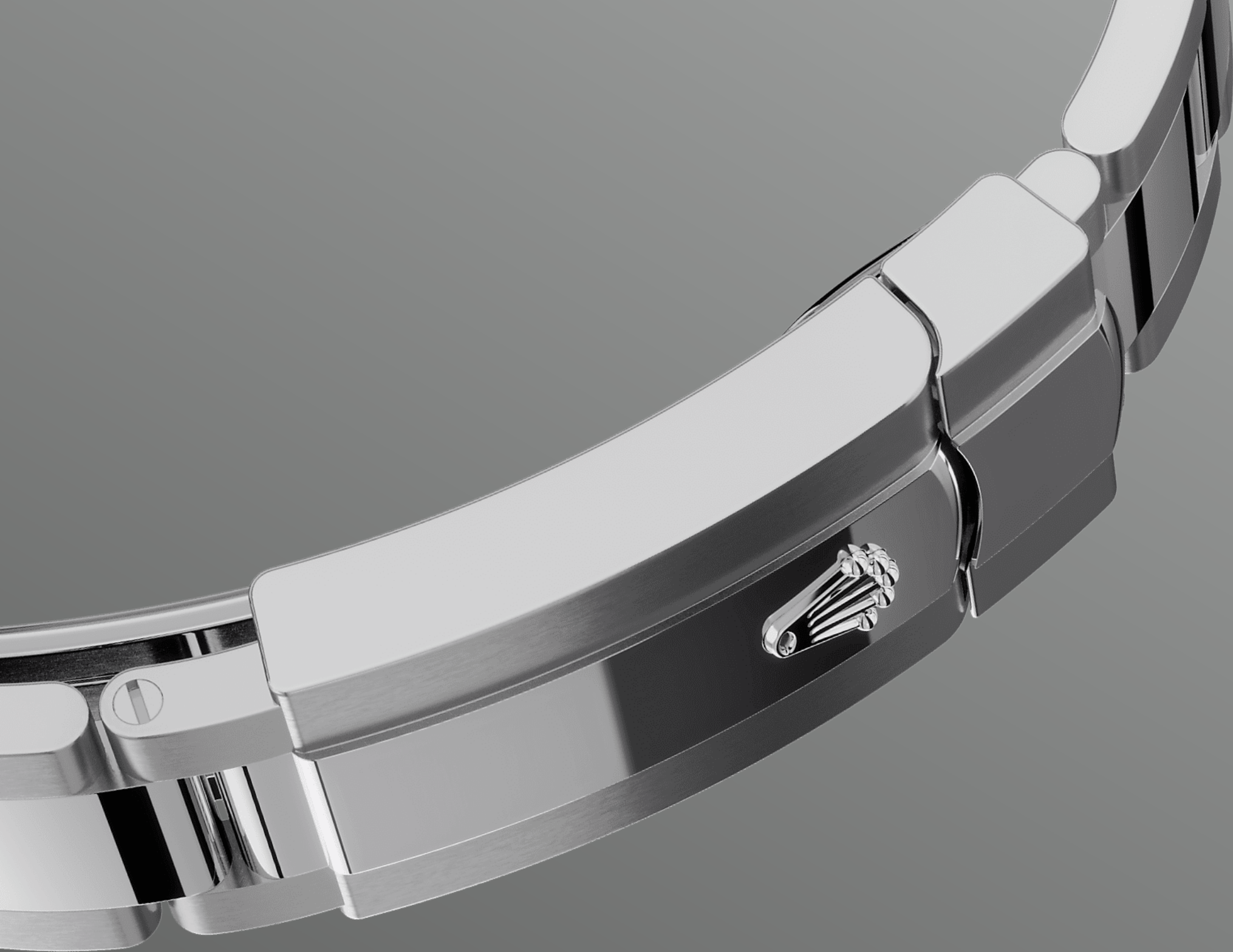


ACER OYSTERSTEEL

## **Extremadament resistent a la corrosió**

Rolex utilitza acer Oystersteel per a les caixes dels seus rellotges d'acer. L'acer Oystersteel, desenvolupat especialment per Rolex, pertany a la família de l'acer 904L. Aquest grup inclou els aliatges més utilitzats en aplicacions d'alta tecnologia i en les indústries química i aeroespacial, en les quals la màxima resistència a la corrosió és essencial.





EL BRAÇALET OYSTER

## Alquímia entre forma i funció

El braçalet Oyster és el resultat d'una alquímia perfecta entre forma i funció, estètica i tècnica, robustesa i confort.

Compta amb tancament Oysterclasp i utilitza l'enginyós sistema d'extensió ràpida Easylink, també exclusiu de Rolex, que permet ampliar fàcilment la longitud del braçalet en aproximadament 5 mm per a millorar la comoditat en qualsevol situació.



LA LENT CYCLOPS

## Lent d'augment

La lent Cyclops és una de les característiques més distintives i reconeixibles de Rolex.

Batejada com el gegant d'un sol ull de la mitologia grega, la lent Cyclops amplia l'emblemàtica finestra de la data per facilitar-ne la lectura. La lent Cyclops, com cadascun dels elements d'un rellotge Rolex, és fruit d'una llarga història d'inveniçió, recerca i desenvolupament, guiada per un anhel infrangible de perfecció.

# Més informació característiques tècniques Datejust

Referència 126300

## Caixa

---

### Tipus

Oyster, 41 mm, acer Oystersteel

### Diàmetre

41 mm

### Material

Acer Oystersteel

### Bisell

Llis

### Arquitectura Oyster

Carrura monobloc, fons de caixa i corona enroscats

### Corona

Enroscada amb sistema de doble hermeticitat Twinlock

### Cristall

Safir resistent a les ratllades, lent Cyclops sobre la data

### Resistència a l'aigua

Hermètic fins a 100 metres

## Moviment

---

### Tipus

Perpetual, mecànic, de corda automàtica

### Calibre

3235, Manufactura Rolex

### Precisió

-2/+2 segons al dia després de l'encaix



### **Oscil·lador**

Espiral Parachrom blava  
paramagnètica. Amortidors de cops  
Paraflex d'alt rendiment

### **Corda**

Automàtica bidireccional per rotor  
Perpetual

### **Reserva de marxa**

Aproximadament 70 hores

## **Braçalet**

---

### **Tipus**

Oyster (3 peces), baules massisses

### **Material del braçalet**

Acer Oystersteel

### **Tancament**

Tancament desplegable  
Oysterclasp amb el còmode  
sistema d'extensió de 5 mm  
Easylink

## **Esfera**

---

### **Tipus**

Blanca

### **Detalls**

Visualització Chromalight d'alta  
llegibilitat amb luminescència blava  
de llarga durada

## **Certificació**

---

### **Tipus**

Cronòmetre superlatiu (COSC +  
certificació Rolex després del  
muntatge)

# Exploreu i descobriu més a Rolex.com

**Tots els drets de propietat intel·lectual com ara marques comercials, marques de servei, noms comercials, dissenys i drets d'autor estan reservats.**

No està permès reproduir cap contingut d'aquesta pàgina web sense autorització per escrit. Rolex es reserva el dret a modificar en qualsevol moment els models presentats en aquesta pàgina web.

