



Datejust 41

Oyster, 41 mm, acer Oystersteel

**Aquest Oyster
Perpetual Datejust
41 en Acer
Oystersteel presenta
una esfera de pissarra i
un braçalet Oyster.**



ESFERA DE PISSARRA

Una tècnica de rellotgeria

L'acabat tipus raig de sol crea delicats reflexos de llum en moltes esferes de la col·lecció Oyster Perpetual. Aquest efecte s'obté a partir de sofisticades tècniques de raspallat amb les quals es graven solcs des del centre de l'esfera cap al perímetre.

La llum es difon de manera coherent al llarg de cada solc i genera una subtil brillantor que canvia d'orientació segons la posició del canell. Un cop

realitzat l'acabat raig de sol, s'aplica el color a l'esfera mitjançant un procés PVD («Physical Vapour Deposition») o per galvanoplàstia. Posteriorment, s'hi afegeix una lleugera capa de vernís que aporta el toc final a l'aspecte de l'esfera.

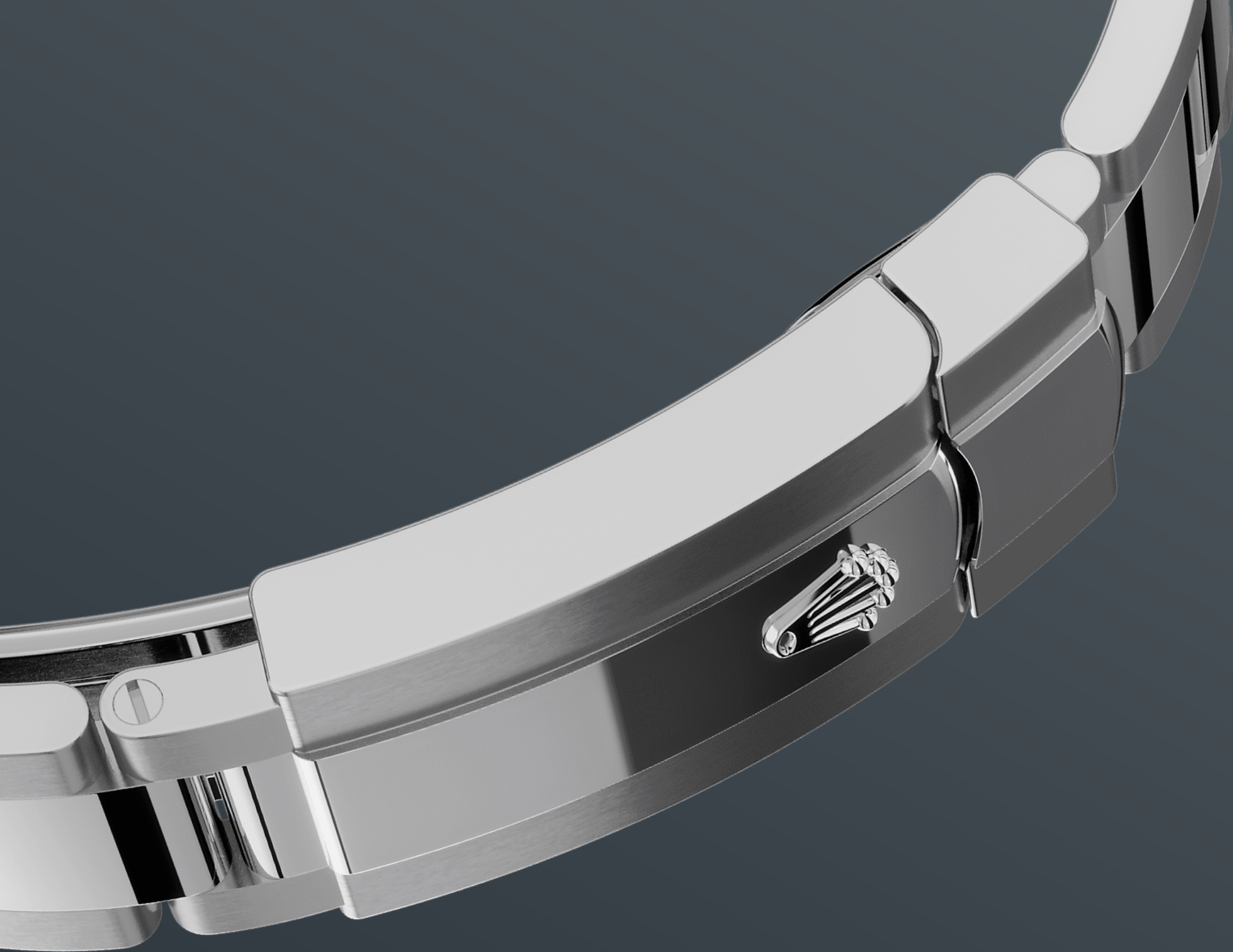


ACER OYSTERSTEEL

Extremadament resistent a la corrosió

Rolex utilitza acer Oystersteel per a les caixes dels seus rellotges d'acer. L'acer Oystersteel, desenvolupat especialment per Rolex, pertany a la família de l'acer 904L. Aquest grup inclou els aliatges més utilitzats en aplicacions d'alta tecnologia i en les indústries química i aeroespacial, en les quals la màxima resistència a la corrosió és essencial.

L'acer Oystersteel és extremadament resistent, ofereix un acabat excepcional un cop polit i conserva la seva bellesa fins i tot en les condicions més rigoroses.



EL BRAÇALET OYSTER

Alquímia entre forma i funció

El braçalet Oyster és el resultat d'una alquímia perfecta entre forma i funció, estètica i tècnica, robustesa i confort.

Compta amb tancament Oysterclasp i utilitza l'enginyós sistema d'extensió ràpida Easylink, també exclusiu de Rolex, que permet ampliar fàcilment la longitud del braçalet en aproximadament 5 mm per a millorar la comoditat en qualsevol situació.



LA LENT CYCLOPS

Lent d'augment

La lent Cyclops és una de les característiques més distintives i reconeixibles de Rolex.

Batejada com el gegant d'un sol ull de la mitologia grega, la lent Cyclops amplia l'emblemàtica finestra de la data per facilitar-ne la lectura. La lent Cyclops, com cadascun dels elements d'un rellotge Rolex, és fruit d'una llarga història d'invenció, recerca i desenvolupament, guiada per un anhel infrangible de perfecció.

Més informació característiques tècniques Datejust

Referència 126300

Caixa

Tipus

Oyster, 41 mm, acer Oystersteel

Diàmetre

41 mm

Material

Acer Oystersteel

Bisell

Llis

Arquitectura Oyster

Carrura monobloc, fons de caixa i corona enroscats

Corona

Enroscada amb sistema de doble hermeticitat Twinlock

Cristall

Safir resistent a les ratllades, lent Cyclops sobre la data

Resistència a l'aigua

Hermètic fins a 100 metres

Moviment

Tipus

Perpetual, mecànic, de corda automàtica

Calibre

3235, Manufactura Rolex

Precisió

-2/+2 segons al dia després de l'encaix

Oscil·lador

Espiral Parachrom blava
paramagnètica. Amortidors de cops
Paraflex d'alt rendiment

Corda

Automàtica bidireccional per rotor
Perpetual

Reserva de marxa

Aproximadament 70 hores

Braçalet

Tipus

Oyster (3 peces), baules massisses

Material del braçalet

Acer Oystersteel

Tancament

Tancament desplegable
Oysterclasp amb el còmode
sistema d'extensió de 5 mm
Easylink

Esfera

Tipus

Pissarra

Detalls

Visualització Chromalight d'alta
llegibilitat amb luminescència blava
de llarga durada

Certificació

Tipus

Cronòmetre superlatiu (COSC +
certificació Rolex després del
muntatge)

Exploreu i descobriu més a Rolex.com

Tots els drets de propietat intel·lectual com ara marques comercials, marques de servei, noms comercials, dissenys i drets d'autor estan reservats.

No està permès reproduir cap contingut d'aquesta pàgina web sense autorització per escrit. Rolex es reserva el dret a modificar en qualsevol moment els models presentats en aquesta pàgina web.

