

# Datejust 41

Oyster, 41 mm, acer Oystersteel i or blanc

**Aquest Oyster  
Perpetual Datejust  
41 en Rolesor blanc  
—combinació d'acer  
Oystersteel i or  
blanc presenta una  
esfera Pissarra  
encastada amb  
diamants i un  
braçalet Jubilee, baules  
de cinc peces.**



ESFERA DE PISSARRA

## Una tècnica de rellotgeria

Aquesta esfera presenta diamants amb encastat xató en or de 18 quirats. L'acabat tipus raig de sol crea delicats reflexos de llum en moltes esferes de la col·lecció Oyster Perpetual. Aquest efecte s'obté a partir de sofisticades tècniques de raspallat amb les quals es graven solcs des del centre de l'esfera cap al perímetre.

La llum es difon de manera coherent al llarg de cada solc i genera una subtil brillantor que canvia

d'orientació segons la posició del canell. Un cop realitzat l'acabat raig de sol, s'aplica el color a l'esfera mitjançant un procés PVD («Physical Vapour Deposition») o per galvanoplàstia. Posteriorment, s'hi afegeix una lleugera capa de vernís que aporta el toc final a l'aspecte de l'esfera.



BISELL ESTRIAT

## Una firma exclusiva de **Rolex**

El bisell estriat de Rolex és tot un senyal d'identitat. Originalment, el disseny estriat del bisell dels models Oyster tenia una funció ben concreta: servia per a cargolar el bisell a la caixa garantint l'hermeticitat del rellotge.

Aquest acanalat era idèntic al del fons de la caixa, que també estava cargolat amb eines exclusives de Rolex per a mantenir l'hermeticitat. Amb el temps, l'estriat va esdevenir un element purament

estètic i, ahora, un tret característic de Rolex. Actualment, el bisell estriat (d'or en aquest Datejust 41) ja és una autèntica marca de distinció.

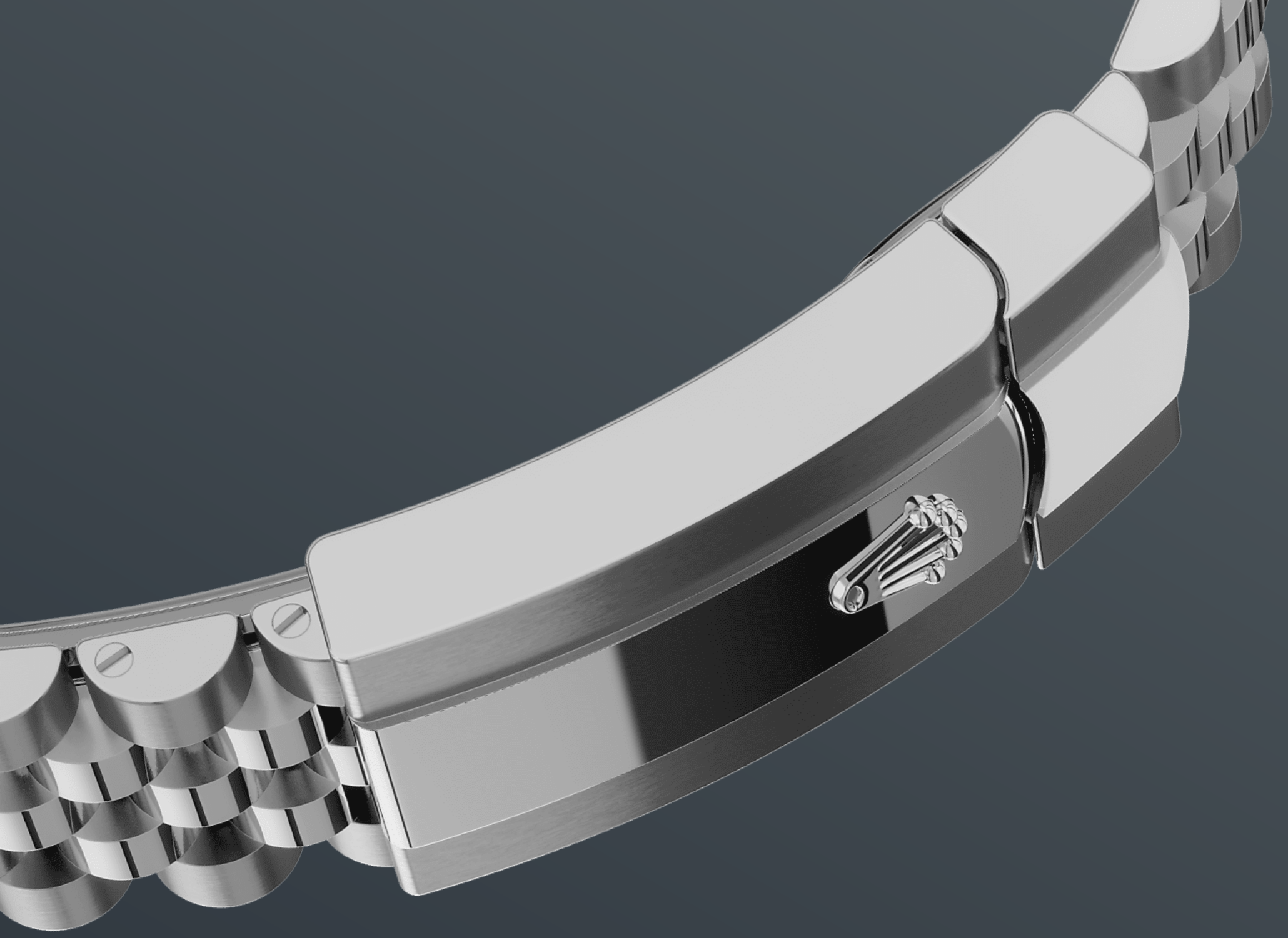


ROLESOR BLANC

## La unió de dos metalls

L'or és cobejat i admirat pel seu llustre i noblesa. L'acer reforça la resistència i la fiabilitat. Junts, combinen harmoniosament el millor de les seves propietats.

El concepte Rolesor, tot un senyal d'identitat de Rolex, ha estat present en els models de la marca des de principis dels anys trenta del segle XX. De fet, va ser patentat com a nom comercial el 1933 i es va convertir en un dels pilars fonamentals de la col·lecció Oyster.



EL BRAÇALET JUBILEE

## Fluid i comfortable

El disseny, desenvolupament i producció dels braçalets i tancaments Rolex, així com els estrictes controls de qualitat que han de superar, requereixen la tecnologia més avançada.

I, tal com passa amb la resta de components del rellotge, la supervisió estètica a ulls dels nostres experts garanteix una bellesa impecable. El Jubilee, un braçalet fluid i comfortable format per baules de cinc peces metàl·liques, es va crear específicament per al llançament del model Oyster Perpetual Datejust el 1945.



# Més informació característiques tècniques Datejust

Referència 126334

## Caixa

---

### Tipus

Oyster, 41 mm, acer Oystersteel i or blanc

### Diàmetre

41 mm

### Bisell

Estriat

### Arquitectura Oyster

Carrura monobloc, fons de caixa i corona enroscats

### Corona

Enroscada amb sistema de doble hermeticitat Twinlock

### Cristall

Safir resistent a les ratllades, lent Cyclops sobre la data

### Resistència a l'aigua

Hermètic fins a 100 metres

## Moviment

---

### Tipus

Perpetual, mecànic, de corda automàtica

### Calibre

3235, Manufactura Rolex

### Precisió

-2/+2 segons al dia després de l'encaix

### Oscil·lador

Espiral Parachrom blava paramagnètica. Amortidors de cops Paraflex d'alt rendiment

**Corda**

Automàtica bidireccional per rotor  
Perpetual

**Reserva de marxa**

Aproximadament 70 hores

## Braçalet

---

**Tipus**

Jubilee, baules de cinc peces

**Material del braçalet**

Acer Oystersteel

**Tancament**

Tancament desplegable  
Oysterclasp amb el còmode  
sistema d'extensió de 5 mm  
Easylink

## Esfera

---

**Tipus**

Pissarra encastada amb diamants

## Certificació

---

**Tipus**

Cronòmetre superlatiu (COSC +  
certificació Rolex després del  
muntatge)

# Exploreu i descobriu més a Rolex.com

**Tots els drets de propietat intel·lectual  
com ara marques comercials, marques  
de servei, noms comercials, dissenys i  
drets d'autor estan reservats.**

No està permès reproduir cap contingut  
d'aquesta pàgina web sense  
autorització per escrit. Rolex es reserva  
el dret a modificar en qualsevol moment  
els models presentats en aquesta  
pàgina web.

