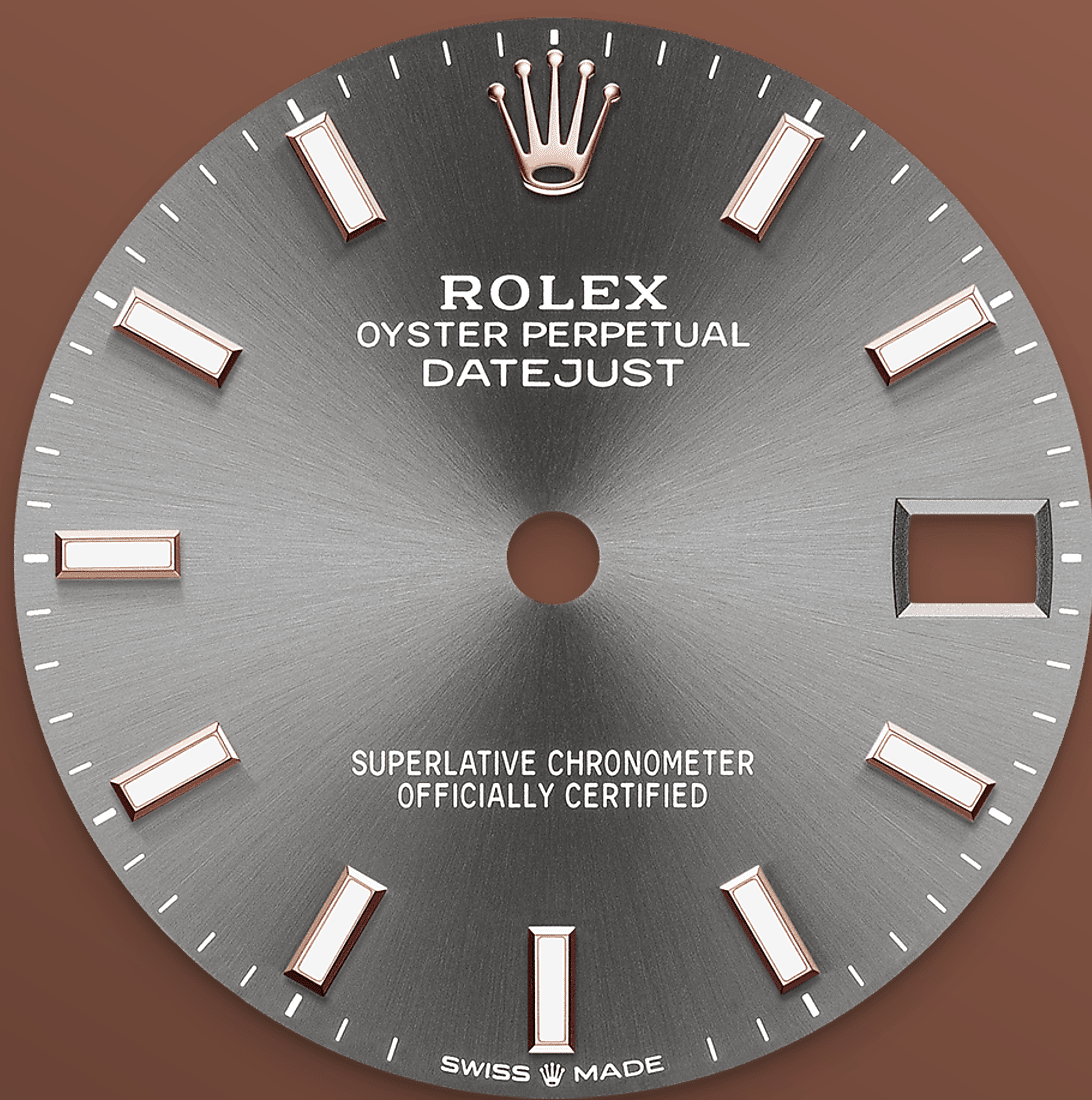




Datejust 31

Oyster, 31 mm, acer Oystersteel i or Everose

**This Oyster Perpetual
Datejust 31 in Rolesor
Everose —combinació
d'acer Oystersteel i or
Everose features
Pissarra dial and
Jubilee, baules de cinc
peces bracelet.**



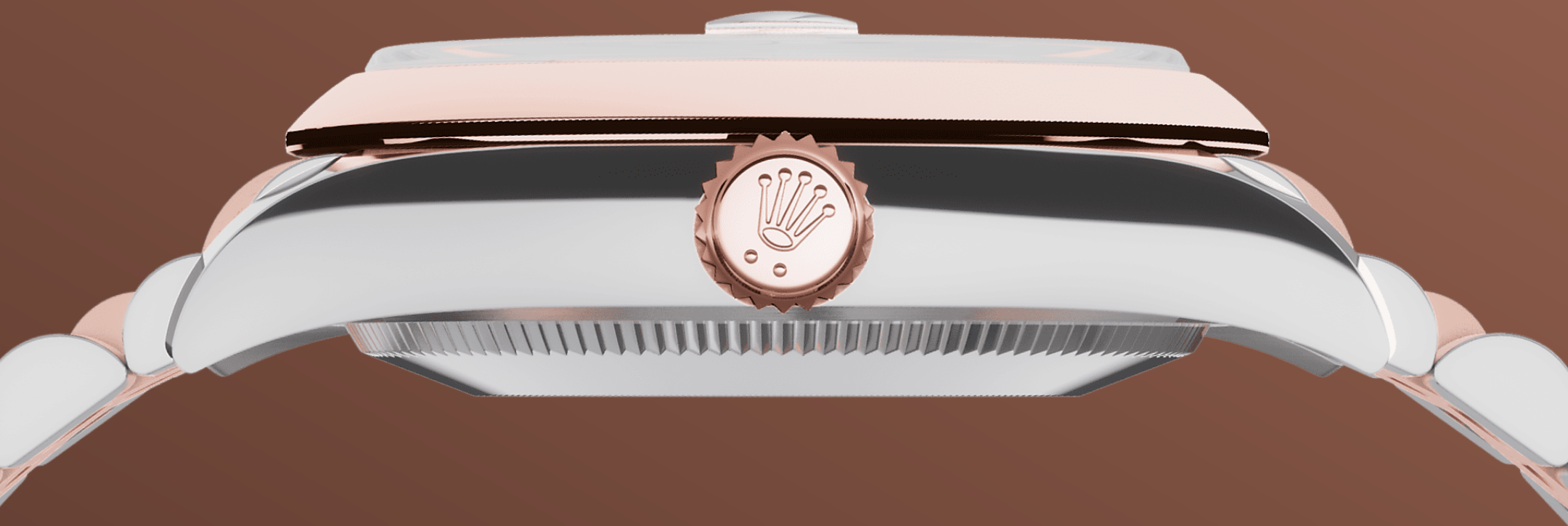
ESFERA DE PISSARRA

A watchmaking technique

L'acabat tipus raig de sol crea delicats reflexos de llum en moltes esferes de la col·lecció Oyster Perpetual. Aquest efecte s'obté a partir de sofisticades tècniques de raspallat amb les quals es graven solcs des del centre de l'esfera cap al perímetre.

La llum es difon de manera coherent al llarg de cada solc i genera una subtil brillantor que canvia d'orientació segons la posició del canell. Un cop

realitzat l'acabat raig de sol, s'aplica el color a l'esfera mitjançant un procés PVD («Physical Vapour Deposition») o per galvanoplàstia. Posteriorment, s'hi afegeix una lleugera capa de vernís que aporta el toc final a l'aspecte de l'esfera.

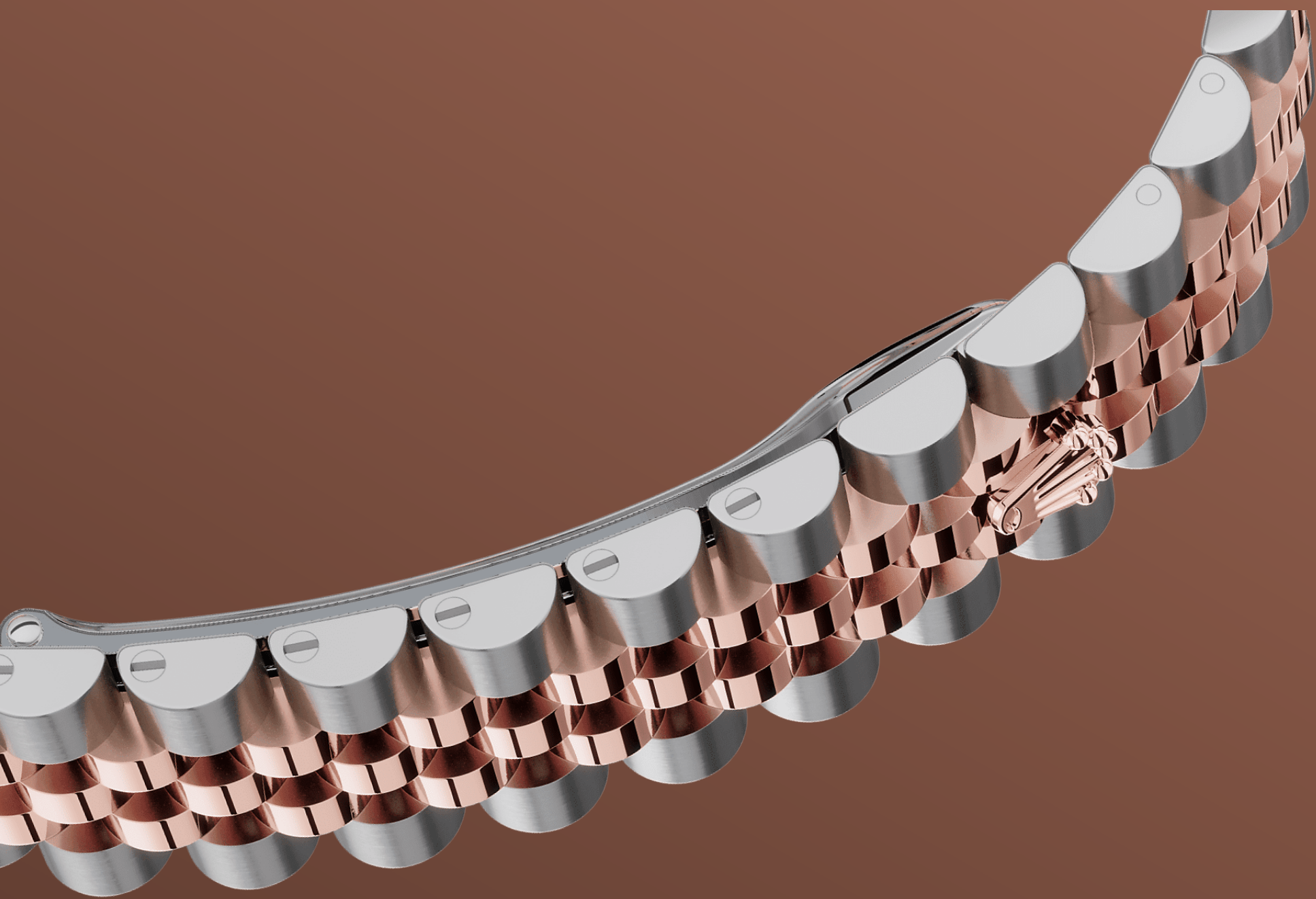


ROLESOR EVEROSE

A meeting of two metals

L'or és cobejat i admirat pel seu llustre i noblesa. L'acer reforça la resistència i la fiabilitat. Junts, combinen harmoniosament el millor de les seves propietats.

El concepte Rolesor, tot un senyal d'identitat de Rolex, ha estat present en els models de la marca des de principis dels anys trenta del segle XX. De fet, va ser patentat com a nom comercial el 1933 i es va convertir en un dels pilars fonamentals de la col·lecció Oyster.



EL BRAÇALET JUBILEE

Supple and comfortable

El disseny, desenvolupament i producció dels braçalets i tancaments Rolex, així com els estrictes controls de qualitat que han de superar, requereixen la tecnologia més avançada.

I, tal com passa amb la resta de components del rellotge, la supervisió estètica a ulls dels nostres experts garanteix una bellesa impecable. El Jubilee, un braçalet fluid i confortable format per baules de cinc peces metàl·liques, es va crear específicament per al llançament del model Oyster Perpetual Datejust el 1945.

THE CYCLOPS LENS

A magnifying lens

The Cyclops lens is one of the most distinctive Rolex features, and one of the most recognizable.

Named after the one-eyed giant of Greek mythology, the Cyclops lens magnifies the watch's emblematic date display for easy reading. Behind the Cyclops, as with every feature of a Rolex timepiece, lies a history of invention, research and development, and the endless search for perfection.

Més informació característiques tècniques Datejust

Referència 278241

Caixa

Tipus

Oyster, 31 mm, acer Oystersteel i or Everose

Diàmetre

31 mm

Bisell

Bombat

Arquitectura Oyster

Carrura monobloc, fons de caixa i corona enroscats

Corona

Enroscada amb sistema de doble hermeticitat Twinlock

Cristall

Safir resistent a les ratllades, lent Cyclops sobre la data

Resistència a l'aigua

Hermètic fins a 100 metres

Moviment

Tipus

Perpetual, mecànic, de corda automàtica

Calibre

2236, Manufactura Rolex

Precisió

-2/+2 segons al dia després de l'encaix

Oscil·lador

Espiral Syloxi de silici amb geometria patentada. Amortidors de cops Paraflex d'alt rendiment

Corda

Automàtica bidireccional per rotor
Perpetual

Reserva de marxa

Aproximadament 55 hores

Braçalet

Tipus

Jubilee, baules de cinc peces

Tancament

Crownclasp desplegable invisible

Material del braçalet

Rolesor Everose —combinació
d'acer Oystersteel i or Everose

Esfera

Tipus

Pissarra

Certificació

Tipus

Cronòmetre superlatiu (COSC +
certificació Rolex després del
muntatge)

Exploreu i descobriu més a Rolex.com

**Tots els drets de propietat intel·lectual
com ara marques comercials, marques
de servei, noms comercials, dissenys i
drets d'autor estan reservats.**

No està permès reproduir cap contingut
d'aquesta pàgina web sense
autorització per escrit. Rolex es reserva
el dret a modificar en qualsevol moment
els models presentats en aquesta
pàgina web.

