



Explorer II

Oyster, 42 mm, acer Oystersteel

**L'Oyster
Perpetual Explorer
II en Acer Oystersteel
amb braçalet Oyster (3
peces), baules
massisses presenta una
esfera blanca i inclou
una busca de 24 hores
amb punta de fletxa i
índexs amb visualització
Chromalight.**

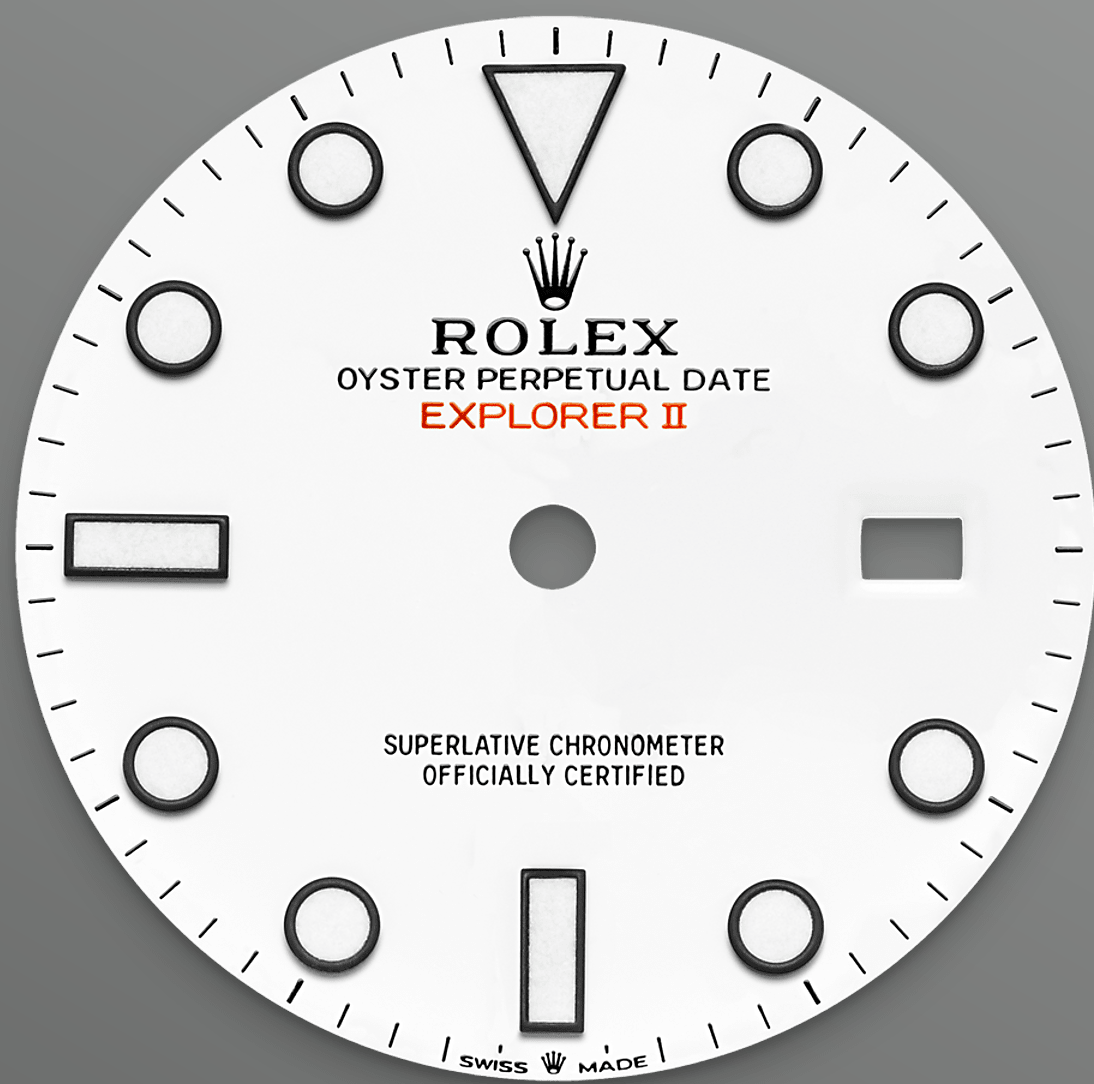


BISELL 24 HORES

Fiabilitat en les condicions més extremes

L'Explorer II està equipat amb una visualització addicional de 24 hores en la qual una busca dedicada fa la volta a l'esfera en 24 hores (a diferència de les 12 habituals) apuntant a un bisell fix amb graduacions de 24 hores.

Aquesta característica permet distingir les hores del dia de les de la nit, una funció essencial per als qui s'endinsen en medis on regna la foscor (com



ESFERA BLANCA

Distingir el dia de la nit

L'Explorer II inclou una indicació de la data, una busca addicional de 24 hores de color taronja i un bisell fix amb graduacions de 24 hores que permet distingir les hores del dia de les de la nit.

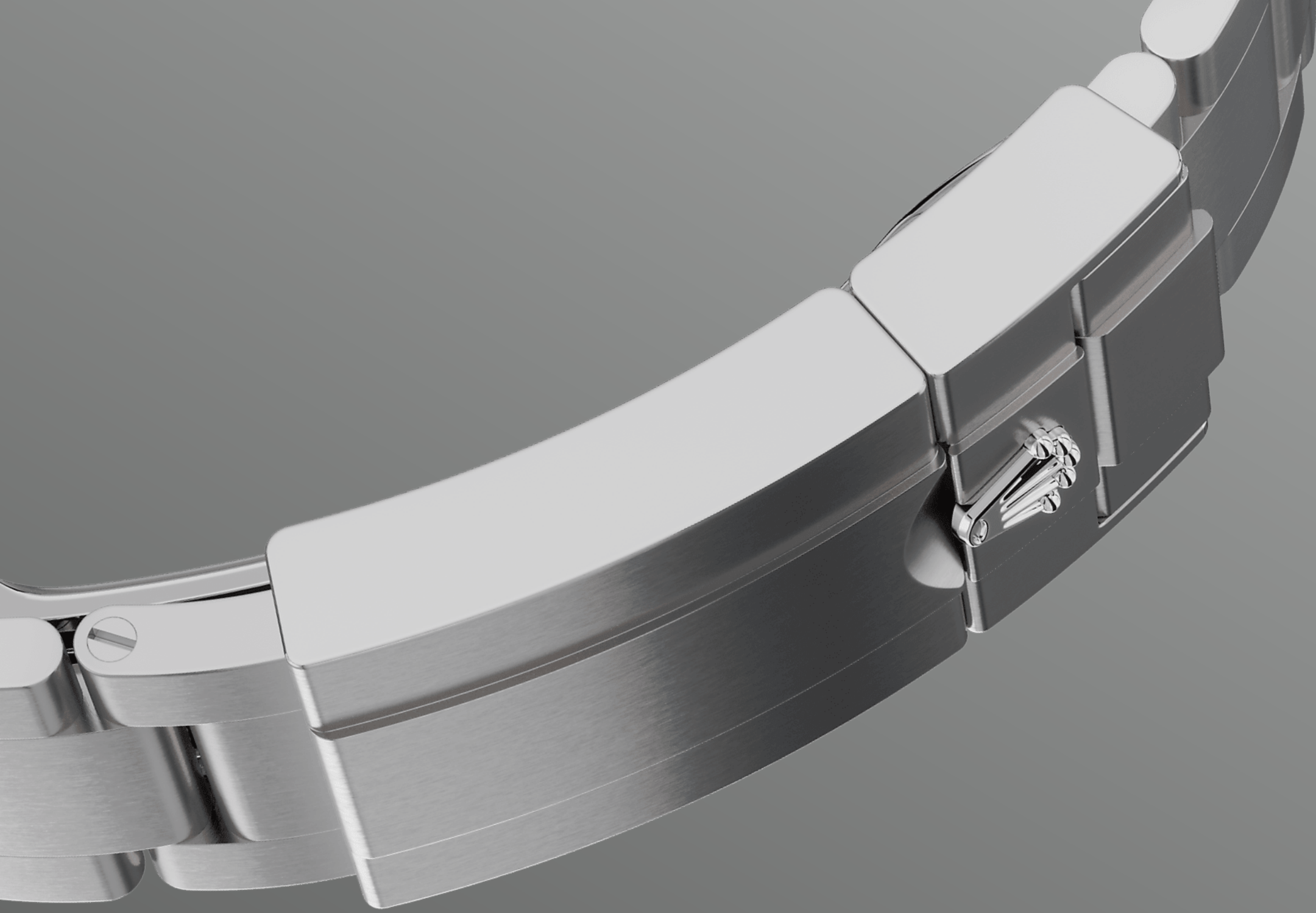
Aquest model es va convertir en el rellotge de referència d'espeleòlegs, vulcanòlegs i exploradors de les regions polars. Les busques i els índexs compten amb visualització Chromalight d'alta llegibilitat amb luminescència blava de llarga durada.



ACER OYSTERSTEEL

Extremadament resistent a la corrosió

Rolex utilitza acer Oystersteel per a les caixes dels seus rellotges d'acer. L'acer Oystersteel, desenvolupat especialment per Rolex, pertany a la família de l'acer 904L. Aquest grup inclou els aliatges més utilitzats en aplicacions d'alta tecnologia i en les indústries química i aeroespacial, en les quals la màxima resistència a la corrosió és essencial.



EL BRAÇALET OYSTER

Alquímia entre forma i funció

El braçalet Oyster és el resultat d'una alquímia perfecta entre forma i funció, estètica i tècnica, robustesa i confort. Està equipat amb un tancament desplegable Oysterlock que evita qualsevol obertura accidental. També utilitza l'enginyós sistema d'extensió ràpida Easylink, un altre desenvolupament exclusiu de Rolex

Més informació característiques tècniques Explorer

Referència 226570

Caixa

Tipus

Oyster, 42 mm, acer Oystersteel

Diàmetre

42 mm

Material

Acer Oystersteel

Bisell

Fixe, graduat en 24 hores

Arquitectura Oyster

Carrura monobloc, fons de caixa i corona enroscats

Corona

Enroscada amb sistema de doble hermeticitat Twinlock

Cristall

Safir resistent a les ratllades, lent Cyclops sobre la data

Resistència a l'aigua

Hermètic fins a 100 metres

Moviment

Tipus

Perpetual, mecànic, de corda automàtica, funció GMT

Calibre

3285, Manufactura Rolex

Precisió

-2/+2 segons al dia després de l'encaix

Oscil·lador

Espiral Parachrom blava
paramagnètica. Amortidors de cops
Paraflex d'alt rendiment

Corda

Automàtica bidireccional per rotor
Perpetual

Reserva de marxa

Aproximadament 70 hores

Braçalet

Tipus

Oyster (3 peces), baules massisses

Material del braçalet

Acer Oystersteel

Tancament

Tancament de seguretat
desplegable Oysterlock amb el
còmode sistema d'extensió de 5
mm Easylink

Esfera

Tipus

Blanca

Detalls

Visualització Chromalight d'alta
llegibilitat amb luminescència blava
de llarga durada

Certificació

Tipus

Cronòmetre superlatiu (COSC +
certificació Rolex després del
muntatge)

Exploreu i descobriu més a Rolex.com

Tots els drets de propietat intel·lectual com ara marques comercials, marques de servei, noms comercials, dissenys i drets d'autor estan reservats.

No està permès reproduir cap contingut d'aquesta pàgina web sense autorització per escrit. Rolex es reserva el dret a modificar en qualsevol moment els models presentats en aquesta pàgina web.

