

GMT-Master II

Oyster, 40 mm, acer Oystersteel

**The Oyster Perpetual
GMT-Master II in Acer
Oystersteel with negra
dial and Jubilee, baules
de cinc peces bracelet.**



BISELL GIRATORI 24 HORES

Innovative high- technology

Aquest model presenta una esfera negra i un Disc de bisell Cerachrom gris i negre de ceràmica de dos colors. El GMT-Master II disposa d'un bisell giratori bidireccional graduat en 24 hores, i inclou una busca addicional amb punta de fletxa que fa la volta a l'esfera en 24 hores i complementa les tradicionals busques de les hores, minuts i segons.

Aquesta busca extra de 24 hores, destacada amb un color distintiu, indica l'hora de referència de l'usuari (la del seu lloc de residència, per exemple) en un primer fus horari que es llegeix sobre la graduació del bisell. L'hora local del viatger es pot ajustar fàcilment en salts d'hora en hora gràcies a un enginyós mecanisme operat mitjançant la corona. Així, la busca de les hores es pot moure cap endavant o cap enrere independentment de les busques dels minuts i segons, la qual cosa permet a l'usuari adaptar-se a un nou fus horari sense afectar a la precisió de la indicació.



ESFERA NEGRA

High legibility in all circumstances

L'esfera lacada en negre llueix la inscripció «GMT-Master II» en el mateix verd que la busca de 24 hores.

Igual que tots els rellotges Professionals de Rolex, el GMT-Master II ofereix una llegibilitat excepcional en qualsevol circumstància i especialment en la foscor, gràcies a la seva visualització Chromalight. Els índexs de formes simples (triangles, cercles, rectangles) i les amples

busques de les hores i els minuts estan recoberts
d'un material luminescent de llarga durada.

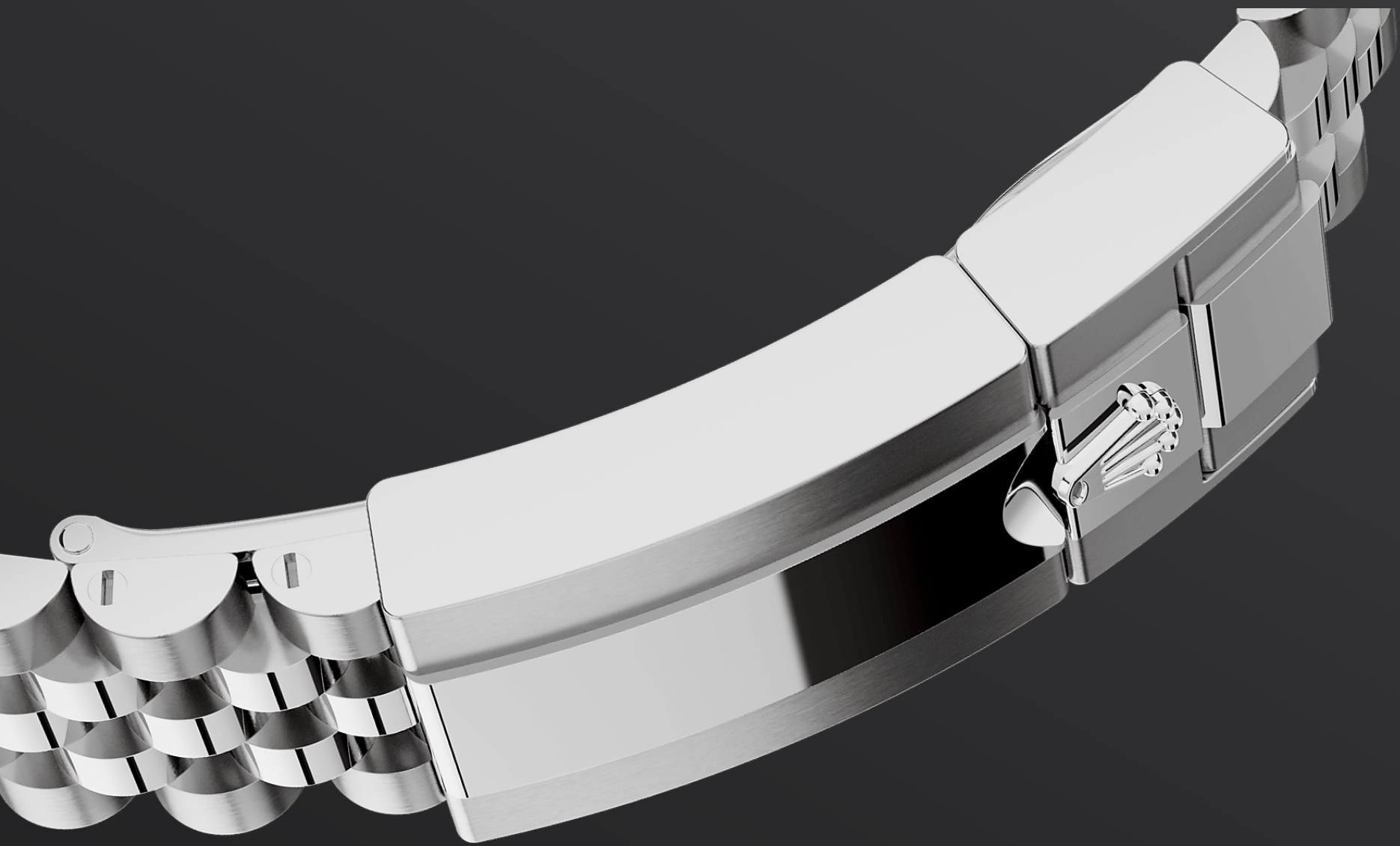


ACER OYSTERSTEEL

Highly resistant to corrosion

Rolex utilitza acer Oystersteel per a les caixes dels seus rellotges d'acer. L'acer Oystersteel, desenvolupat especialment per Rolex, pertany a la família de l'acer 904L. Aquest grup inclou els aliatges més utilitzats en aplicacions d'alta tecnologia i en les indústries química i aeroespacial, en les quals la màxima resistència a la corrosió és essencial.

L'acer Oystersteel és extremadament resistent, ofereix un acabat excepcional un cop polit i conserva la seva bellesa fins i tot en les condicions més rigoroses.



EL BRAÇALET JUBILEE

Supple and comfortable

This version of the GMT-Master II is fitted with a Jubilee bracelet. Supple and comfortable, the five-piece link Jubilee bracelet was specially created for the launch of the Oyster Perpetual Datejust model in 1945.

The Jubilee bracelet on this model is equipped with a Rolex-designed, patented Oysterlock folding safety clasp, which prevents accidental opening. It also features the Easylink comfort extension link, developed by the brand, which allows the bracelet length to be increased by

approximately 5 mm. A concealed attachment system ensures seamless visual continuity between the bracelet and case.

Més informació característiques tècniques GMT-Master II

Referència 126710GRNR

Caixa

Tipus

Oyster, 40 mm, acer Oystersteel

Diàmetre

40 mm

Material

Acer Oystersteel

Bisell

Bisell giratori bidireccional graduat en 24 hores. Disc Cerachrom bicolor gris i negre de ceràmica; números i graduacions emmotllats

Arquitectura Oyster

Carrura monobloc, fons de caixa i corona enroscats

Corona

Enroscada amb sistema de triple hermeticitat Triplock

Cristall

Safir resistent a les ratllades

Resistència a l'aigua

Hermètic fins a 100 metres

Moviment

Tipus

Perpetual, mecànic, de corda automàtica, funció GMT

Calibre

3285, Manufactura Rolex

Precisió

-2/+2 segons al dia després de l'encaix

Oscil·lador

Espiral Parachrom blava paramagnètica. Amortidors de cops Paraflex d'alt rendiment

Corda

Automàtica bidireccional per rotor Perpetual

Reserva de marxa

Aproximadament 70 hores

Braçalet

Tipus

Jubilee, baules de cinc peces

Material del braçalet

Acer Oystersteel

Tancament

Tancament de seguretat desplegable Oysterlock amb el còmode sistema d'extensió de 5 mm Easylink

Esfera

Tipus

Negra

Detalls

Visualització Chromalight d'alta llegibilitat amb luminescència blava de llarga durada

Certificació

Tipus

Cronòmetre superlatiu (COSC + certificació Rolex després del muntatge)

Exploreu i descobriu més a Rolex.com

Tots els drets de propietat intel·lectual com ara marques comercials, marques de servei, noms comercials, dissenys i drets d'autor estan reservats.

No està permès reproduir cap contingut d'aquesta pàgina web sense autorització per escrit. Rolex es reserva el dret a modificar en qualsevol moment els models presentats en aquesta pàgina web.

