



GMT-Master II

Oyster, 40 mm, acer Oystersteel

**L'Oyster Perpetual GMT-
Master II en Acer
Oystersteel amb
esfera negra i
braçalet Oyster (3
peces), baules
massisses.**



BISELL GIRATORI 24 HORES

Alta tecnologia innovadora

Aquest model presenta una esfera negra i un Disc de bisell Cerachrom verd i negre de ceràmica de dos colors. El GMT-Master II disposa d'un bisell giratori bidireccional graduat en 24 hores, i inclou una busca addicional amb punta de fletxa que fa la volta a l'esfera en 24 hores i complementa les tradicionals busques de les hores, minuts i segons.

Aquesta busca extra de 24 hores, destacada amb un color distintiu, indica l'hora de referència de l'usuari (la del seu lloc de residència, per exemple) en un primer fus horari que es llegeix sobre la graduació del bisell. L'hora local del viatger es pot ajustar fàcilment en salts d'hora en hora gràcies a un enginyós mecanisme operat mitjançant la corona. Així, la busca de les hores es pot moure cap endavant o cap enrere independentment de les busques dels minuts i segons, la qual cosa permet a l'usuari adaptar-se a un nou fus horari sense afectar a la precisió de la indicació. Per la seva banda, el disc de bisell Cerachrom proposa una combinació de colors inèdita en negre i un verd utilitzat exclusivament en aquest model.



ESFERA NEGRA

Llegibilitat excepcional en qualsevol circumstància

Igual que tots els rellotges Professionals de Rolex, el GMT-Master II ofereix una llegibilitat excepcional en qualsevol circumstància i especialment en la foscor, gràcies a la seva visualització Chromalight. Els índexs de formes simples (triangles, cercles, rectangles) i les amples busques de les hores i els minuts estan recoberts d'un material luminescent de llarga durada.

En aquesta versió inèdita del rellotge, tant la corona de corda com els protectors de la corona estan situats al costat esquerre de la caixa. La finestra de la data, ampliada per la lent Cyclops, es troba a la posició de les 9 hores.

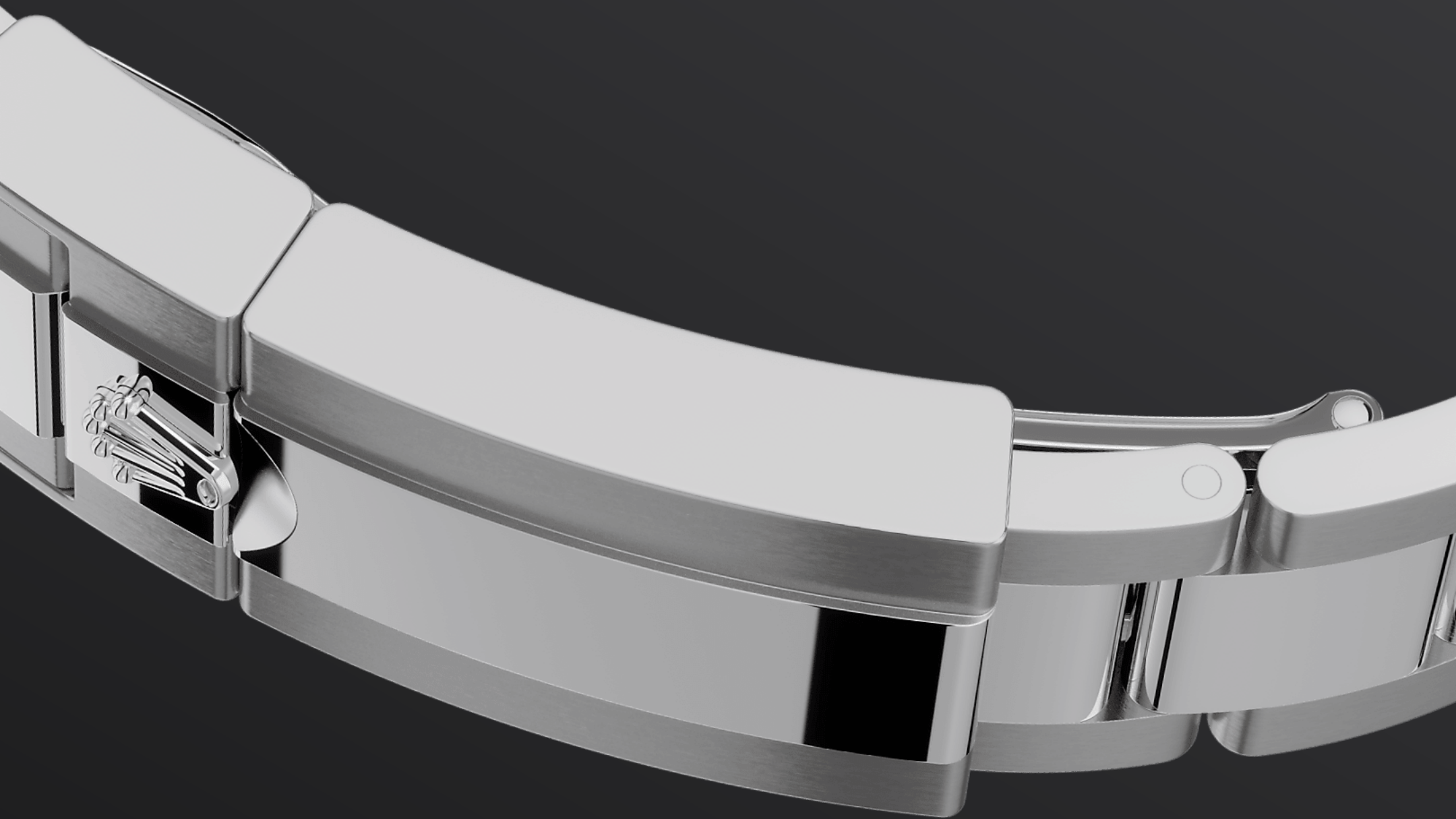


ACER OYSTERSTEEL

Extremadament resistent a la corrosió

Rolex utilitza acer Oystersteel per a les caixes dels seus rellotges d'acer. L'acer Oystersteel, desenvolupat especialment per Rolex, pertany a la família de l'acer 904L. Aquest grup inclou els aliatges més utilitzats en aplicacions d'alta tecnologia i en les indústries química i aeroespacial, en les quals la màxima resistència a la corrosió és essencial.

L'acer Oystersteel és extremadament resistent, ofereix un acabat excepcional un cop polit i conserva la seva bellesa fins i tot en les condicions més rigoroses.



EL BRAÇALET OYSTER

Alquímia entre forma i funció

El braçalet Oyster és el resultat d'una alquímia perfecta entre forma i funció, estètica i tècnica, robustesa i confort. Està equipat amb un tancament desplegable Oysterlock que evita qualsevol obertura accidental. També utilitza l'enginyós sistema d'extensió ràpida Easylink, un altre desenvolupament exclusiu de Rolex

que permet ampliar fàcilment la longitud del braçalet en aproximadament 5 mm per a millorar la comoditat en qualsevol situació.

Més informació característiques tècniques GMT-Master II

Referència 126720VTNR

Caixa

Tipus

Oyster, 40 mm, acer Oystersteel

Diàmetre

40 mm

Material

Acer Oystersteel

Bisell

Bisell giratori bidireccional graduat en 24 hores. Disc Cerachrom bicolor verd i negre de ceràmica; números i graduacions emmotllats

Moviment

Braçalet

Tipus

Oyster (3 peces), baules massisses

Material del braçalet

Acer Oystersteel

Esfera

Tipus

Negra

Detalls

Visualització Chromalight d'alta
llegibilitat amb luminescència blava
de llarga durada

Certificació

Exploreu i descobriu més a Rolex.com

Tots els drets de propietat intel·lectual com ara marques comercials, marques de servei, noms comercials, dissenys i drets d'autor estan reservats.

No està permès reproduir cap contingut d'aquesta pàgina web sense autorització per escrit. Rolex es reserva el dret a modificar en qualsevol moment els models presentats en aquesta pàgina web.

