



# GMT-Master II

Oyster, 40 mm, or blanc

**L'Oyster Perpetual GMT-  
Master II en or blanc de  
18 quirats amb esfera de  
ceràmica verda i  
braçalet Oyster.**



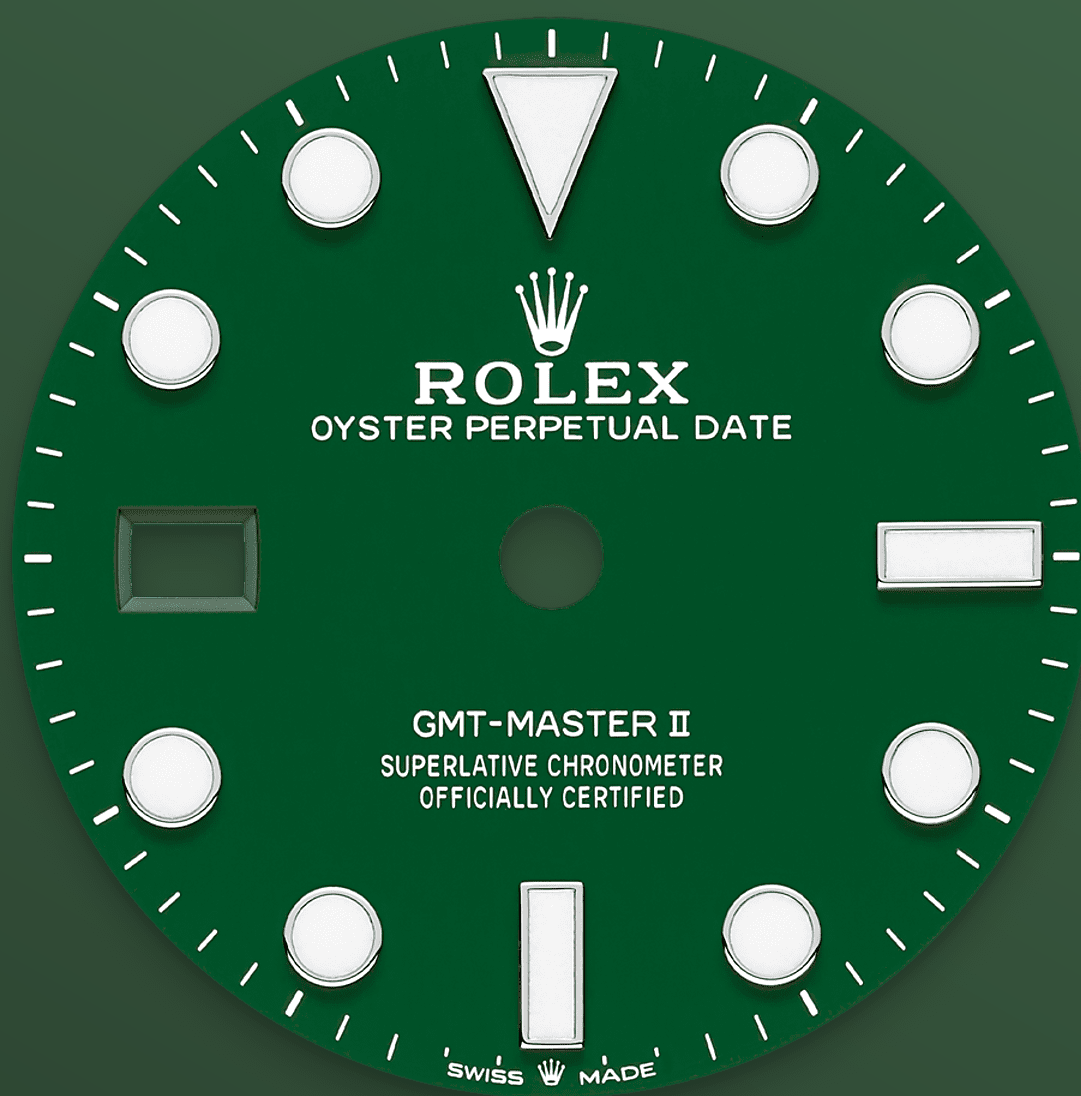
BISELL GIRATORI 24 HORES

## Alta tecnologia innovadora

Aquest model presenta una esfera de ceràmica verda i un Disc de bisell Cerachrom verd i negre de ceràmica de dos colors. El GMT-Master II disposa d'un bisell giratori bidireccional graduat en 24 hores, i inclou una busca addicional amb punta de fletxa que fa la volta a l'esfera en 24 hores i complementa les tradicionals busques de les hores, minuts i segons.

Aquesta busca extra de 24 hores, destacada amb un color distintiu, indica l'hora de referència de l'usuari (la del seu lloc de residència, per exemple) en un primer fus horari que es llegeix sobre la graduació del bisell. L'hora local del viatger es pot ajustar fàcilment en salts d'hora en hora gràcies a un enginyós mecanisme operat mitjançant la corona. Així, la busca de les hores es pot moure cap endavant o cap enrere independentment de les busques dels minuts i segons, la qual cosa permet a l'usuari adaptar-se a un nou fus horari sense afectar a la precisió de la indicació. Per la seva banda, el disc de bisell Cerachrom proposa una combinació de colors inèdita en negre i un verd utilitzat exclusivament en aquest model.





ESFERA DE CERÀMICA VERDA

## Manufactura d'alta tecnologia

Produïda igual que les esferes de pedres naturals, mitjançant la inserció d'un disc de material en una placa de llautó, l'esfera Cerachrom llueix el mateix to verd que la meitat inferior del disc de bisell Cerachrom bicolor en verd i negre que emmarca el rellotge. Primera esfera Cerachrom que s'integra en un rellotge Rolex.

Tant la corona de corda com els protectors de la corona d'aquest rellotge estan situats al costat

esquerre de la caixa. La finestra de la data, ampliada per la lent Cyclops, es troba a la posició de les 9 hores.



OR BLANC DE 18 QUIRATS

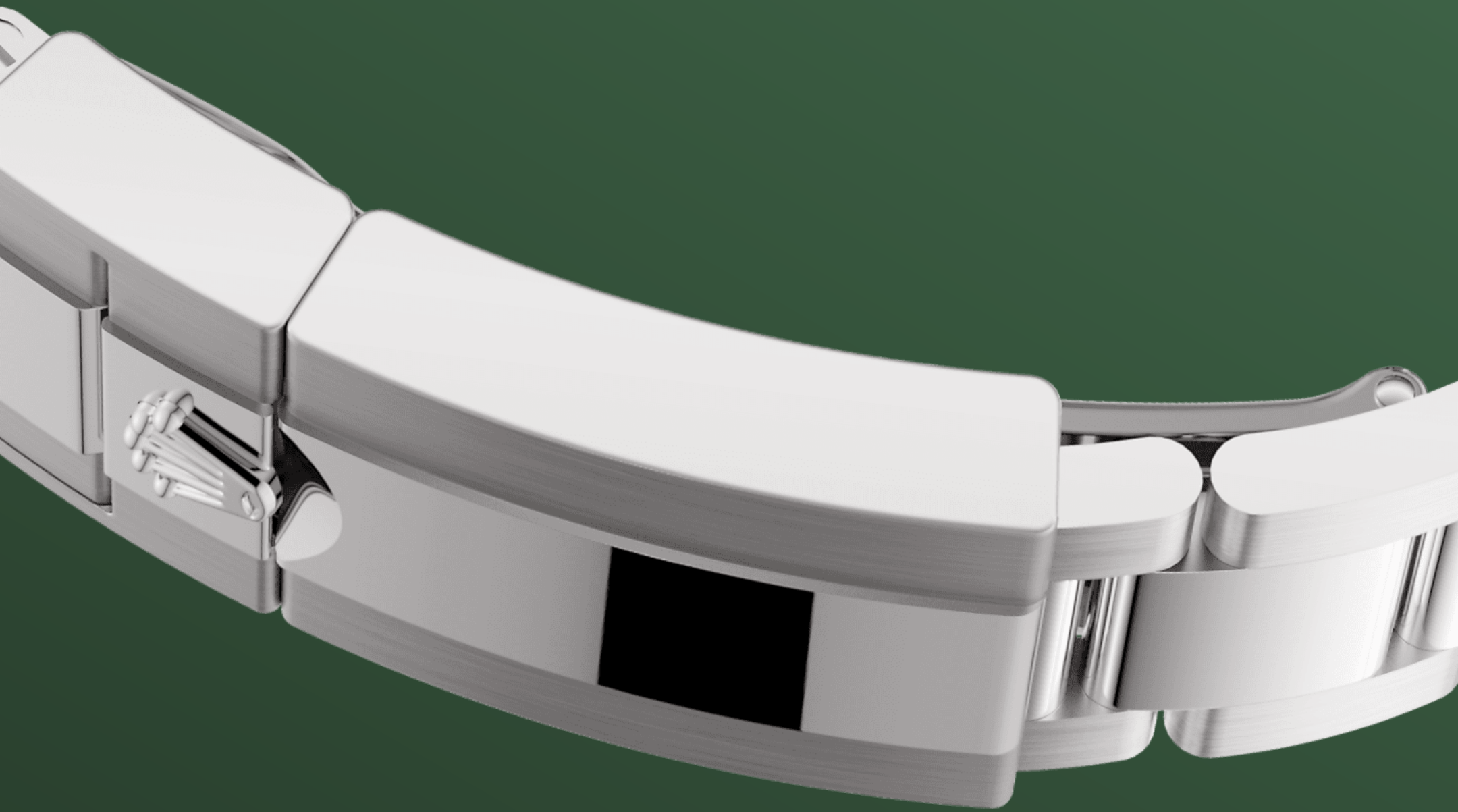
## Compromís amb l'excel·lència

Rolex disposa de la seva pròpia foneria, que atorga a la marca una capacitat única per a produir aliatges d'or de 18 quirats de la màxima qualitat. Les proporcions variables de plata, coure, platí o palladi es materialitzen en diferents tipus d'or de 18 quirats: groc, rosa o blanc.

Aquests aliatges s'elaboren exclusivament amb els metalls més purs i se sotmeten a les inspeccions més escrupoloses en un laboratori intern equipat

amb tecnologia d'avantguarda. A continuació, l'or es conforma i modela amb la mateixa atenció al detall i exigència de qualitat. El compromís de Rolex amb l'excel·lència comença ben bé des de l'origen.





EL BRAÇALET OYSTER

## Alquímia entre forma i funció

El disseny, desenvolupament i producció dels braçalets i tancaments Rolex, així com els estrictes controls de qualitat que han de superar, requereixen la tecnologia més avançada. I, tal com passa amb la resta de components del rellotge, la supervisió estètica a ulls dels nostres experts garanteix una bellesa impecable.

El braçalet Oyster és el resultat d'una alquímia perfecta entre forma i funció. Aquest braçalet

metàl·lic compta amb unes baules de tres peces amples i planes que el fan tan robust com confortable. I, tot i que va ser presentat per primera vegada a finals dels anys trenta del segle XX, encara avui continua essent el braçalet més universal de la col·lecció Oyster.

# Més informació característiques tècniques GMT-Master II

Referència 126729VTNR

## Caixa

---

### Tipus

Oyster, 40 mm, or blanc

### Diàmetre

40 mm

### Bisell

Bisell giratori bidireccional graduat en 24 hores. Disc Cerachrom bicolor verd i negre de ceràmica; números i graduacions emmotllats

### Arquitectura Oyster

Carrura monobloc, fons de caixa i corona enroscats

### Corona

Enroscada amb sistema de triple hermeticitat Triplock

### Cristall

Safir resistent a les ratllades, lent Cyclops sobre la data

### Resistència a l'aigua

Hermètic fins a 100 metres

## Moviment

---

### Tipus

Perpetual, mecànic, de corda automàtica, funció GMT

### Calibre

3285, Manufactura Rolex

**Precisió**

-2/+2 segons al dia després de l'encaix

**Oscil·lador**

Espirall Parachrom blava paramagnètica. Amortidors de cops Paraflex d'alt rendiment

**Corda**

Automàtica bidireccional per rotor Perpetual

**Reserva de marxa**

Aproximadament 70 hores

## Braçalet

---

**Tipus**

Oyster (3 peces), baules massisses

**Material del braçalet**

Or blanc de 18 quirats

**Tancament**

Tancament de seguretat desplegable Oysterlock amb el còmode sistema d'extensió de 5 mm Easylink

## Esfera

---

**Tipus**

Ceràmica verda

**Detalls**

Visualització Chromalight d'alta llegibilitat amb luminescència blava de llarga durada

## Certificació

---

**Tipus**

Cronòmetre superlatiu (COSC + certificació Rolex després del muntatge)

# Exploreu i descobriu més a Rolex.com

**Tots els drets de propietat intel·lectual com ara marques comercials, marques de servei, noms comercials, dissenys i drets d'autor estan reservats.**

No està permès reproduir cap contingut d'aquesta pàgina web sense autorització per escrit. Rolex es reserva el dret a modificar en qualsevol moment els models presentats en aquesta pàgina web.

