



# Lady-Datejust

Oyster, 28 mm, acer Oystersteel i or  
groc

**Aquest Oyster  
Perpetual Lady-  
Datejust en Rolesor  
groc —combinació  
d'acer Oystersteel i or  
groc presenta una  
esfera Color  
«champagne»  
encastada amb  
diamants i un  
braçalet Oyster (3  
peces), baules  
massisses.**



ESFERA COLOR «CHAMPAGNE»

## Una tècnica de rellotgeria

Aquesta esfera presenta diamants amb encastat xató en or de 18 quirats. L'acabat tipus raig de sol crea delicats reflexos de llum en moltes esferes de la col·lecció Oyster Perpetual. Aquest efecte s'obté a partir de sofisticades tècniques de raspallat amb les quals es graven solcs des del centre de l'esfera cap al perímetre.

La llum es difon de manera coherent al llarg de cada solc i genera una subtil brillantor que canvia





BISELL ESTRIAT

## Una firma exclusiva de **Rolex**

El bisell estriat de Rolex és tot un senyal d'identitat. Originalment, el disseny estriat del bisell dels models Oyster tenia una funció ben concreta: servia per a cargolar el bisell a la caixa garantint l'hermeticitat del rellotge.

Aquest acanalat era idèntic al del fons de la caixa, que també estava cargolat amb eines exclusives de Rolex per a mantenir l'hermeticitat. Amb el temps, l'estriat va esdevenir un element purament



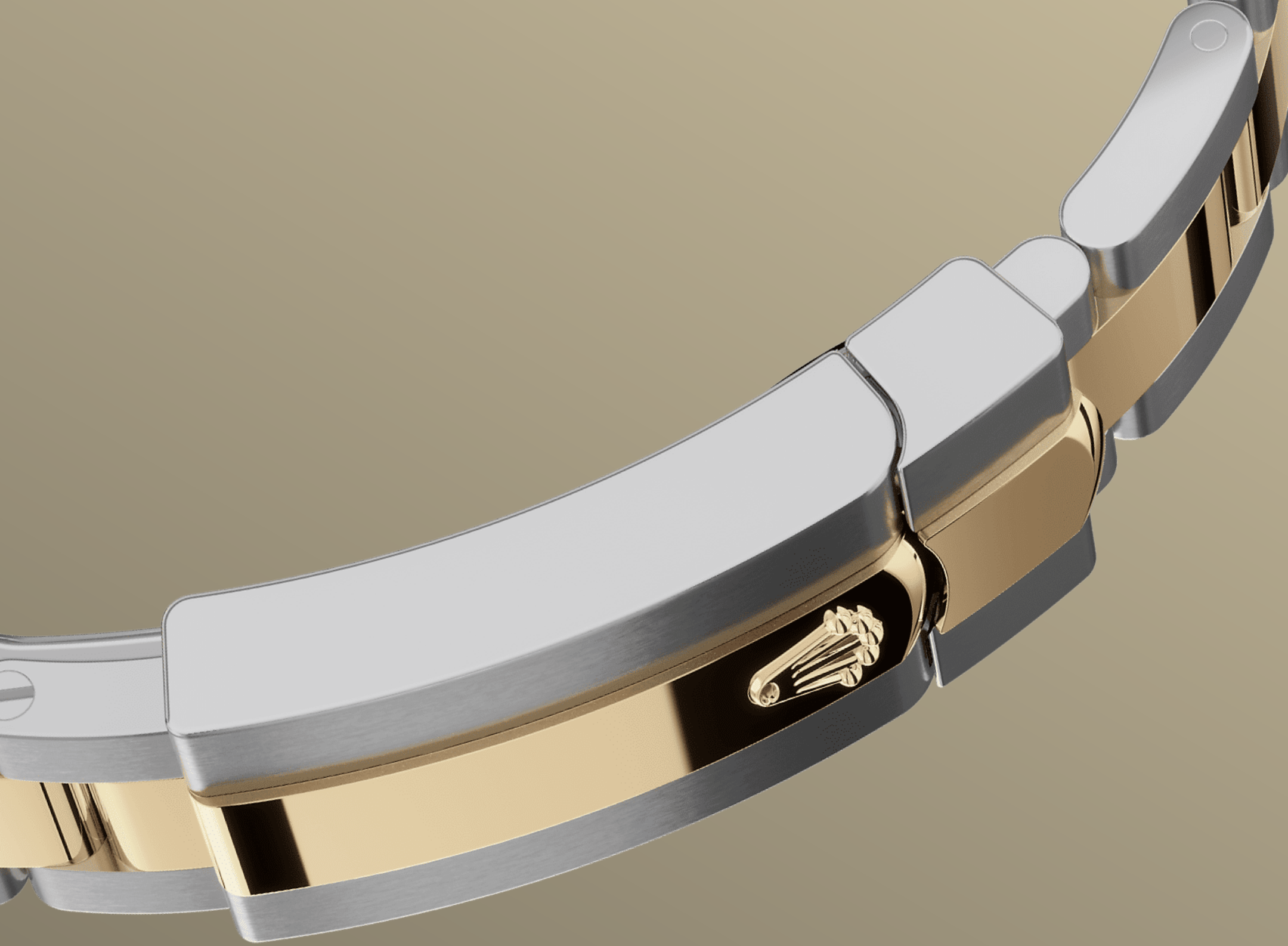


ROLESOR GROC

## La unió de dos metalls

L'or és cobejat i admirat pel seu llustre i noblesa. L'acer reforça la resistència i la fiabilitat. Junts, combinen harmoniosament el millor de les seves propietats.

El concepte Rolesor, tot un senyal d'identitat de Rolex, ha estat present en els models de la marca des de principis dels anys trenta del segle XX. De fet, va ser patentat com a nom comercial el 1933 i es va convertir en un dels pilars fonamentals de la col·lecció Oyster.



EL BRAÇALET OYSTER

## Alquímia entre forma i funció

El braçalet Oyster és el resultat d'una alquímia perfecta entre forma i funció, estètica i tècnica, robustesa i confort.

Compta amb tancament Oysterclasp i utilitza l'enginyós sistema d'extensió ràpida Easylink, també exclusiu de Rolex, que permet ampliar fàcilment la longitud del braçalet en aproximadament 5 mm per a millorar la comoditat en qualsevol situació.



# Més informació característiques tècniques Lady- Datejust

Referència 279173

## Caixa

---

### Tipus

Oyster, 28 mm, acer Oystersteel i or groc

### Diàmetre

28 mm

### Bisell

Estriat

### Arquitectura Oyster

Carrura monobloc, fons de caixa i corona enroscats

### Corona

Enroscada amb sistema de doble hermeticitat Twinlock

### Cristall

Safir resistent a les ratllades, lent Cyclops sobre la data

### Resistència a l'aigua

Hermètic fins a 100 metres

## Moviment

---

### Tipus

Perpetual, mecànic, de corda automàtica

### Precisió

-2/+2 segons al dia després de l'encaix

### Calibre

2236, Manufactura Rolex

### **Oscil·lador**

Espiral Syloxi de silici amb geometria patentada. Amortidors de cops Paraflex d'alt rendiment

### **Corda**

Automàtica bidireccional per rotor Perpetual

### **Reserva de marxa**

Aproximadament 55 hores

## **Braçalet**

---

### **Tipus**

Oyster (3 peces), baules massisses

### **Material del braçalet**

Rolesor groc —combinació d'acer Oystersteel i or groc

### **Tancament**

Tancament desplegable Oysterclasp amb el còmode sistema d'extensió de 5 mm Easylink

## **Esfera**

---

### **Tipus**

Color «champagne» encastada amb diamants

## **Certificació**

---

### **Tipus**

Cronòmetre superlatiu (COSC + certificació Rolex després del muntatge)

# Exploreu i descobriu més a Rolex.com

**Tots els drets de propietat intel·lectual  
com ara marques comercials, marques  
de servei, noms comercials, dissenys i  
drets d'autor estan reservats.**

No està permès reproduir cap contingut  
d'aquesta pàgina web sense  
autorització per escrit. Rolex es reserva  
el dret a modificar en qualsevol moment  
els models presentats en aquesta  
pàgina web.

