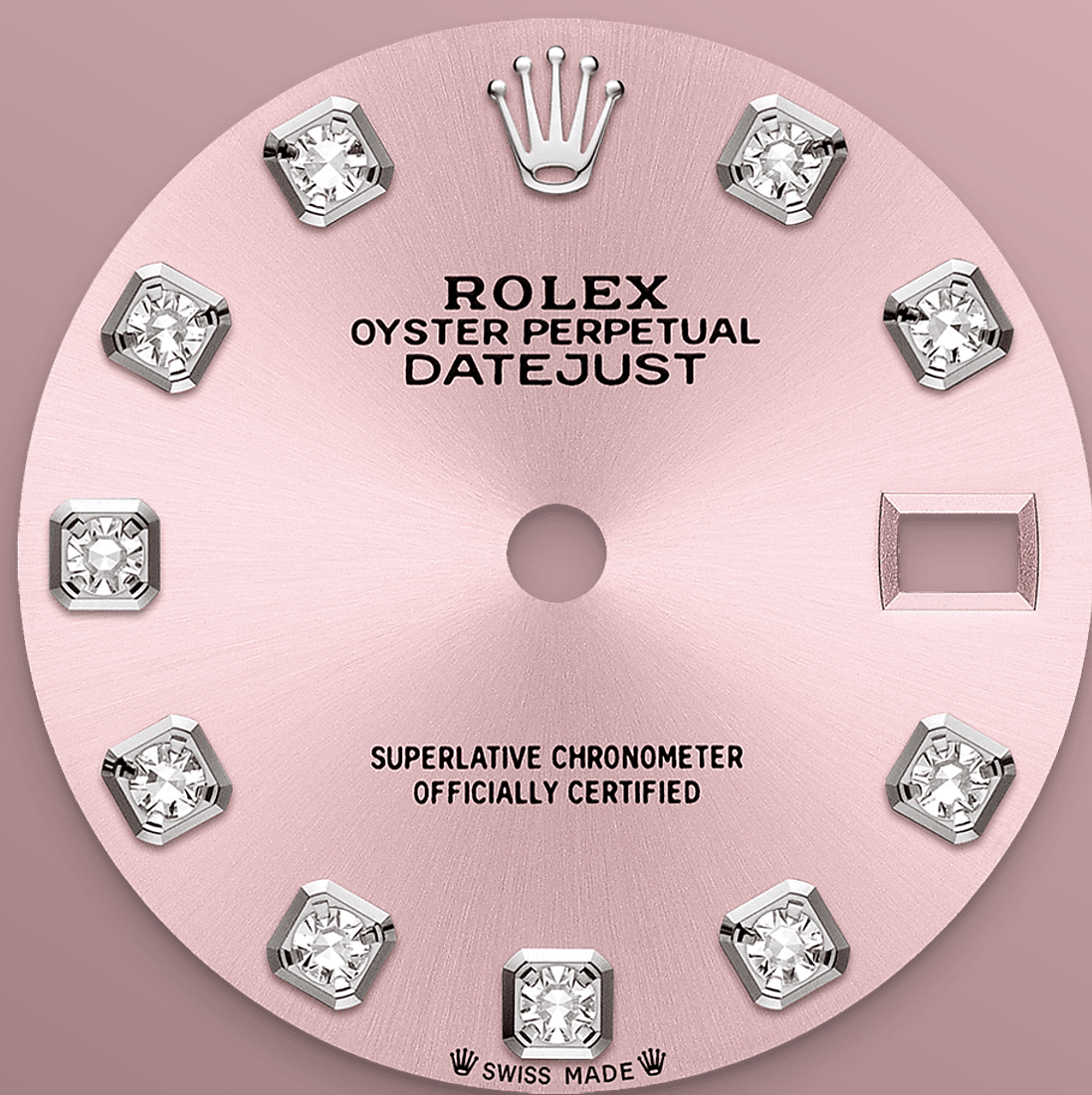




Lady-Datejust

Oyster, 28 mm, acer Oystersteel, or
blanc i diamants

**Aquest Oyster
Perpetual Lady-
Datejust en Rolesor
blanc — combinació
d'acer Oystersteel i or
blanc presenta una
esfera rosa, encastada
amb diamants i un
braçalet Oyster (3
peces), baules
massisses.**



ESFERA ROSA

Una tècnica de rellotgeria

Aquesta esfera presenta diamants amb encastat xató en or de 18 quirats. L'acabat tipus raig de sol crea delicats reflexos de llum en moltes esferes de la col·lecció Oyster Perpetual. Aquest efecte s'obté a partir de sofisticades tècniques de raspallat amb les quals es graven solcs des del centre de l'esfera cap al perímetre.

La llum es difon de manera coherent al llarg de cada solc i genera una subtil brillantor que canvia



BISELL ENCASTAT AMB DIAMANTS

Una simfonia de llum

Els encastadors esculpeixen delicadament els metalls preciosos a mà per a preparar els espais on col·locaran les pedres. Amb l'art i el «savoir-faire» d'un joier, allotgen les gemmes meticulosament de manera que quedin perfectament alineades i subjectades amb fermesa al seu suport d'or o platí.

A banda de la qualitat intrínseca de les pedres, hi ha altres factors que contribueixen a la bellesa dels encastats de Rolex, com l'anivellament precís de l'alçària de les gemmes, la seva orientació i

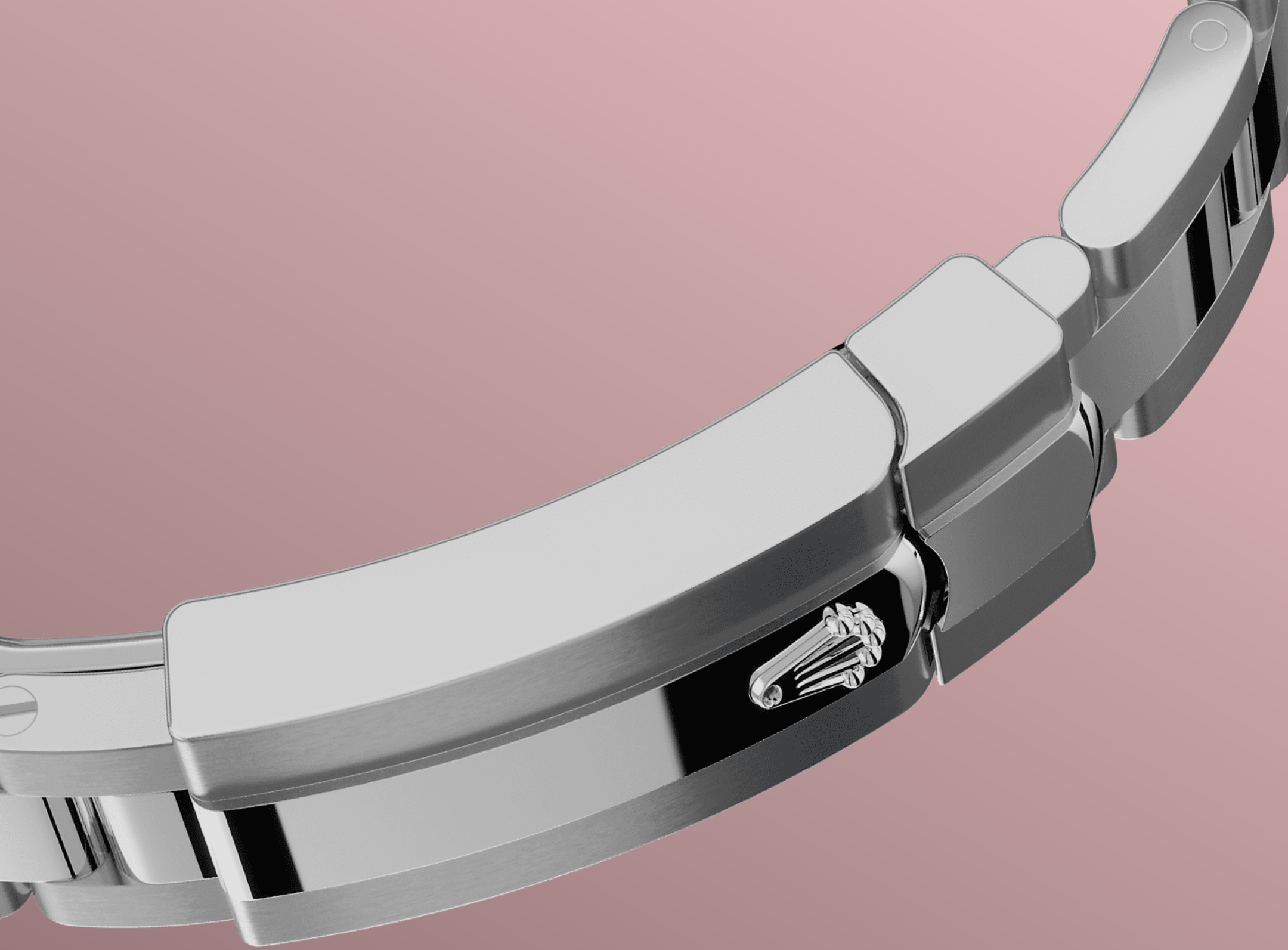


ROLESOR BLANC

La unió de dos metalls

L'or és cobejat i admirat pel seu llustre i noblesa. L'acer reforça la resistència i la fiabilitat. Junts, combinen harmoniosament el millor de les seves propietats.

El concepte Rolesor, tot un senyal d'identitat de Rolex, ha estat present en els models de la marca des de principis dels anys trenta del segle XX. De fet, va ser patentat com a nom comercial el 1933 i es va convertir en un dels pilars fonamentals de la col·lecció Oyster.



EL BRAÇALET OYSTER

Alquímia entre forma i funció

El braçalet Oyster és el resultat d'una alquímia perfecta entre forma i funció, estètica i tècnica, robustesa i confort.

Compta amb tancament Oysterclasp i utilitza l'enginyós sistema d'extensió ràpida Easylink, també exclusiu de Rolex, que permet ampliar fàcilment la longitud del braçalet en aproximadament 5 mm per a millorar la comoditat en qualsevol situació.

Més informació característiques tècniques Lady- Datejust

Referència 279384RBR

Caixa

Tipus

Oyster, 28 mm, acer Oystersteel, or blanc i diamants

Diàmetre

28 mm

Bisell

Encastat amb diamants

Arquitectura Oyster

Carrura monobloc, fons de caixa i corona enroscats

Corona

Enroscada amb sistema de doble hermeticitat Twinlock

Cristall

Safir resistent a les ratllades, lent Cyclops sobre la data

Resistència a l'aigua

Hermètic fins a 100 metres

Moviment

Tipus

Perpetual, mecànic, de corda automàtica

Precisió

-2/+2 segons al dia després de l'encaix

Calibre

2236, Manufactura Rolex

Oscil·lador

Espiral Syloxi de silici amb geometria patentada. Amortidors de cops Paraflex d'alt rendiment

Corda

Automàtica bidireccional per rotor Perpetual

Reserva de marxa

Aproximadament 55 hores

Braçalet

Tipus

Oyster (3 peces), baules massisses

Material del braçalet

Acer Oystersteel

Tancament

Tancament desplegable
Oysterclasp amb el còmode sistema d'extensió de 5 mm Easylink

Esfera

Tipus

Rosa encastada amb diamants

Certificació

Tipus

Cronòmetre superlatiu (COSC + certificació Rolex després del muntatge)

Exploreu i descobriu més a Rolex.com

Tots els drets de propietat intel·lectual com ara marques comercials, marques de servei, noms comercials, dissenys i drets d'autor estan reservats.

No està permès reproduir cap contingut d'aquesta pàgina web sense autorització per escrit. Rolex es reserva el dret a modificar en qualsevol moment els models presentats en aquesta pàgina web.

