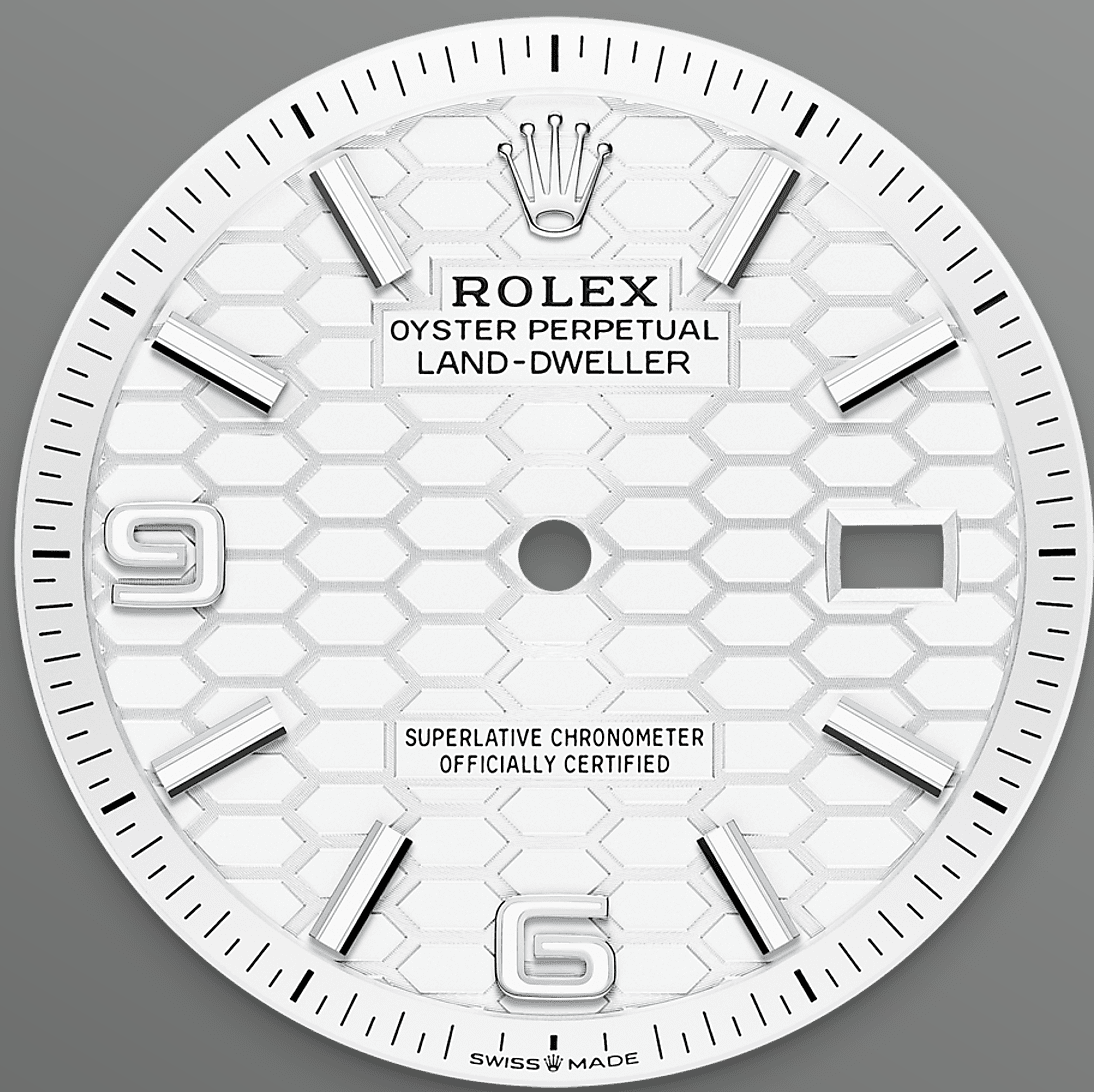




Land-Dweller 36

Oyster, 36 mm, acer Oystersteel i or
blanc

El Land-Dweller 36 en acer Oystersteel i or blanc amb esfera blanc intens, motiu de bresca i braçalet Jubilee pla.

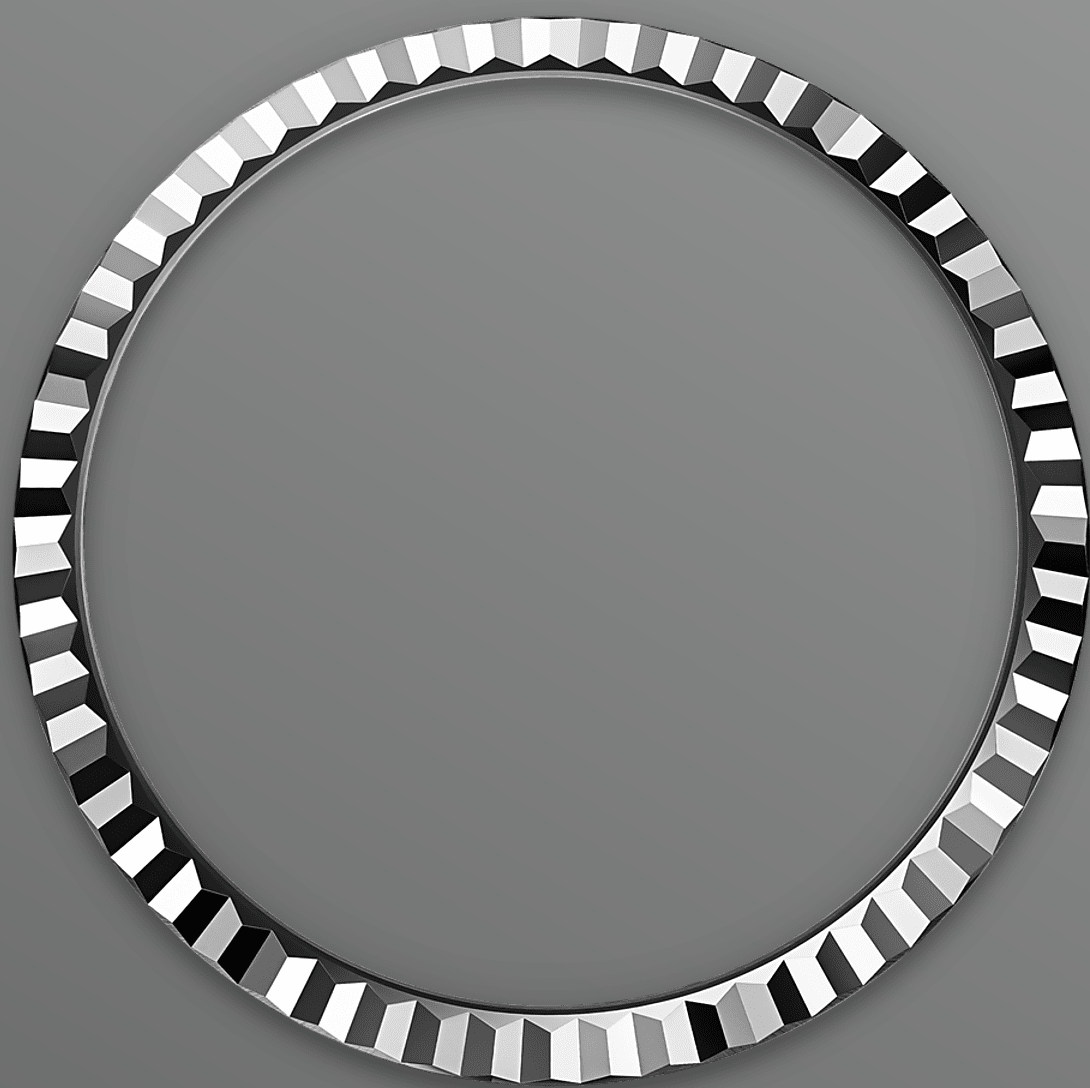


ESFERA BLANC INTENS

Motiu de bresca

Aquesta esfera està adornada amb un motiu de bresca i acabat setinat. La seva elaboració combina els mètodes de l'artesania tradicional amb l'alta tecnologia, executats íntegrament als tallers de la marca.

L'estructura de bresca està tallada mitjançant un làser de femtosegon, el mateix que s'utilitza per gravar línies delicades a les ranures que separen cada cel·la. La visualització Chromalight de l'esfera, juntament amb els índexs i els números oberts luminescents, aporten una llegibilitat



BISELL ESTRIAT

Una firma exclusiva de **Rolex**

El bisell estriat de Rolex és tot un senyal d'identitat. Originalment, el disseny estriat del bisell dels models Oyster tenia una funció ben concreta: servia per a cargolar el bisell a la caixa garantint l'hermeticitat del rellotge.

Aquest acanalat era idèntic al del fons de la caixa, que també estava cargolat amb eines exclusives de Rolex per a mantenir l'hermeticitat. Amb el temps, l'estriat va esdevenir un element purament

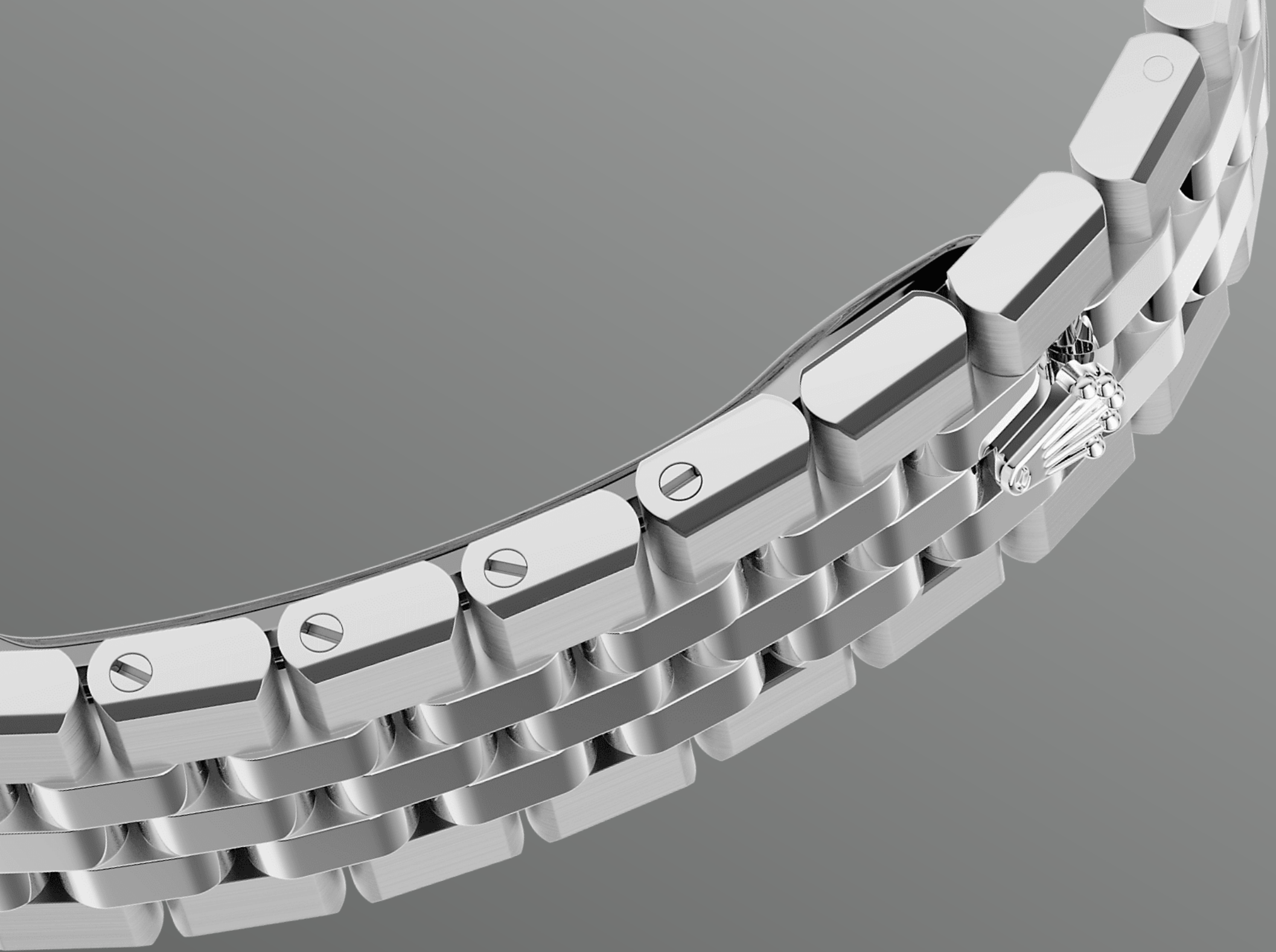


ROLESOR BLANC

La unió de dos metalls

L'or és cobejat i admirat pel seu llustre i noblesa. L'acer reforça la resistència i la fiabilitat. Junts, combinen harmoniosament el millor de les seves propietats.

El concepte Rolesor, tot un senyal d'identitat de Rolex, ha estat present en els models de la marca des de principis dels anys trenta del segle XX. De fet, va ser patentat com a nom comercial el 1933 i es va convertir en un dels pilars fonamentals de la col·lecció Oyster.



EL BRAÇALET FLAT JUBILEE

Disseny perfectament integrat

Dissenyat exclusivament per a aquest rellotge, el braçalet Flat Jubilee és una reinterpretació de l'emblemàtic braçalet Jubilee. Es distingeix pel seu disseny de baules planes, que s'integren perfectament amb la carrura per crear un conjunt equilibrat i harmònic, amb l'alternança d'acabats polit i setinat tècnic.

Les vores superiors de les baules exteriors del braçalet i de la carrura estan bisellades. Així,

Més informació característiques tècniques Land-Dweller

Referència 127234

Caixa

Tipus

Oyster, 36 mm, acer Oystersteel i or blanc

Diàmetre

36 mm

Bisell

Estriat

Fons de la caixa

Fons transparent recobert d'un acabat antireflector

Arquitectura Oyster

Carrura monobloc, fons de caixa i corona enroscats

Corona

Enroscada amb sistema de doble hermeticitat Twinlock

Cristall

Safir resistent a les ratllades, lent Cyclops sobre la data

Resistència a l'aigua

Hermètic fins a 100 metres

Moviment

Tipus

Perpetual, mecànic, de corda automàtica

Calibre

7135, Manufactura Rolex

Precisió

-2/+2 segons al dia després de l'encaix

Oscil·lador

Espiral Syloxi de silici amb geometria patentada. Amortidors de cops Paraflex d'alt rendiment

Corda

Automàtica bidireccional per rotor Perpetual

Reserva de marxa

Aproximadament 66 hores

Braçalet

Tipus

Jubilee pla, baules de cinc peces massisses

Material del braçalet

Acer Oystersteel

Tancament

Crownclasp desplegable invisible

Esfera

Tipus

Blanc intens, motiu de bresca

Detalls

Visualització Chromalight d'alta llegibilitat amb luminescència blava de llarga durada

Certificació

Tipus

Cronòmetre superlatiu (COSC + certificació Rolex després del muntatge)

Exploreu i descobriu més a Rolex.com

**Tots els drets de propietat intel·lectual
com ara marques comercials, marques
de servei, noms comercials, dissenys i
drets d'autor estan reservats.**

No està permès reproduir cap contingut
d'aquesta pàgina web sense
autorització per escrit. Rolex es reserva
el dret a modificar en qualsevol moment
els models presentats en aquesta
pàgina web.

