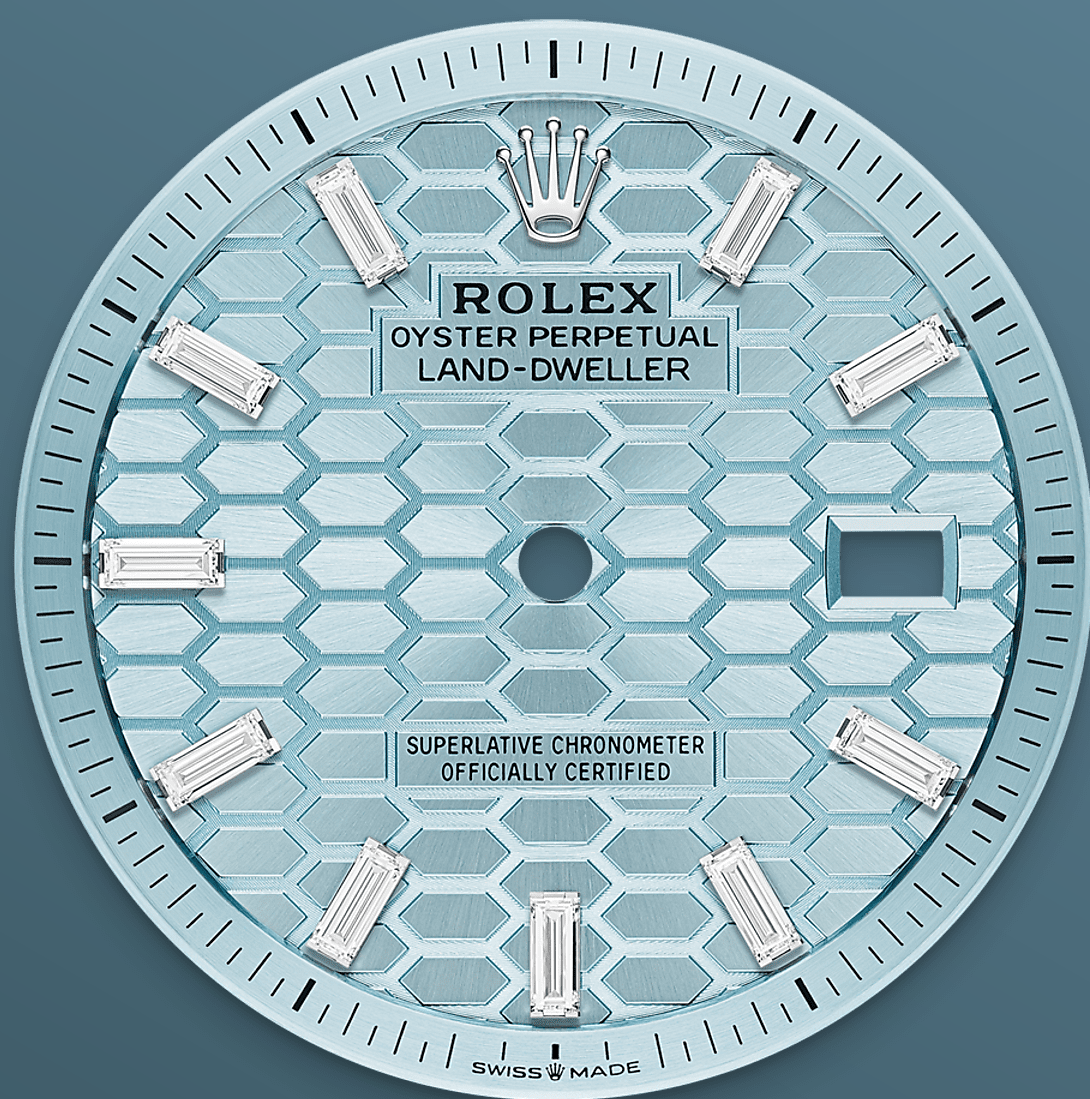




Land-Dweller 36

Oyster, 36 mm, platí i diamants

**El Land-Dweller 36 en
platí amb esfera blau
glacial amb motiu de
bresca, encastada amb
diamants i braçalet
Jubilee pla.**

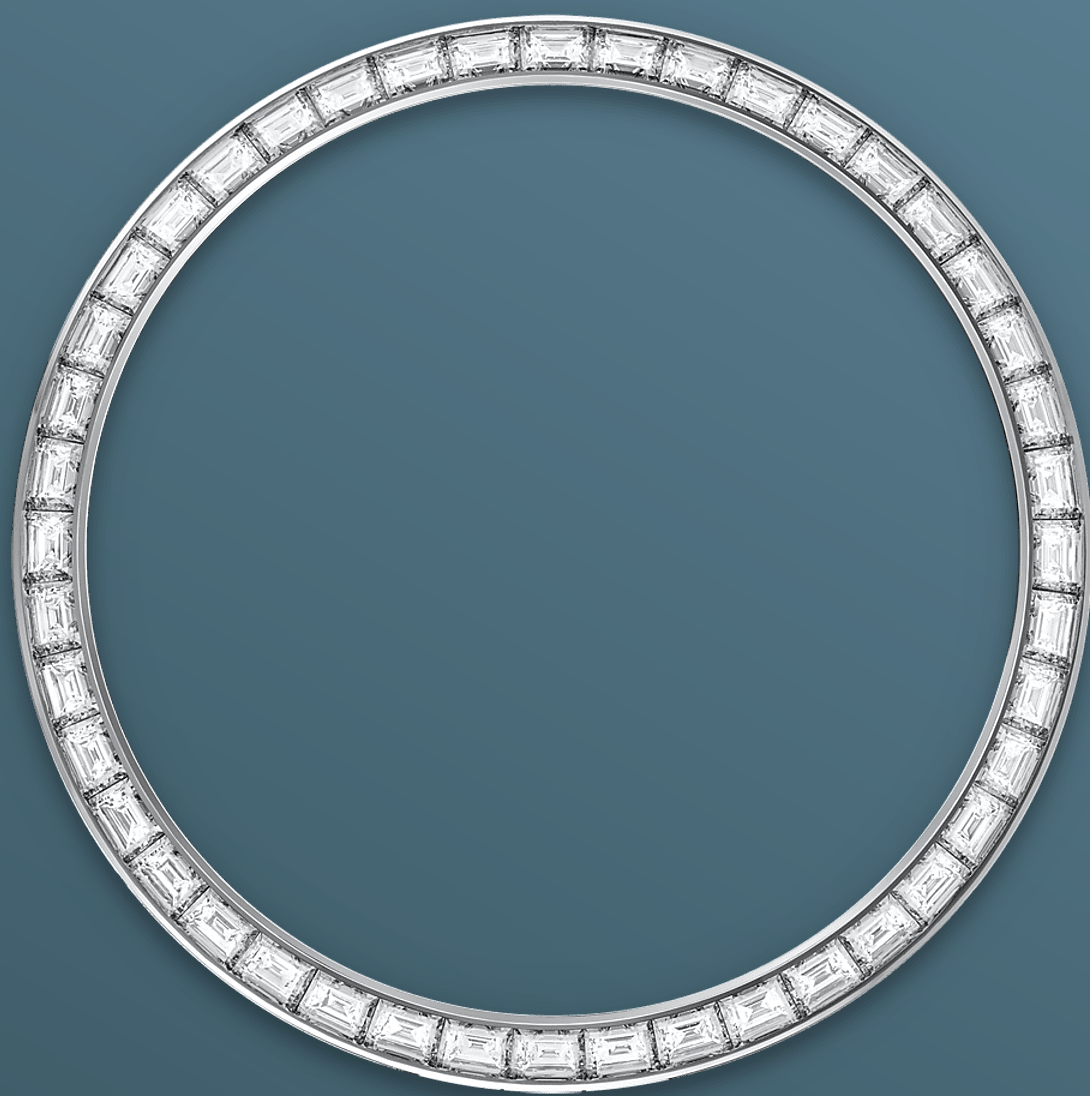


ESFERA BLAU GLACIAL

Línies delicades

L'esfera en blau glacial –una tonalitat reservada per als rellotges de platí– està adornada amb un motiu de bresca i acabat tipus raig de sol. La seva elaboració combina els mètodes de l'artesania tradicional amb l'alta tecnologia, executats íntegrament als tallers de la marca.

L'estructura de bresca està tallada mitjançant un làser de femtosegon, el mateix que s'utilitza per gravar línies delicades a les ranures que separen cada cel·la. L'esfera està encastada amb



BISELL ENCASTAT AMB DIAMANTS

Una simfonia de llum

Els encastadors esculpeixen delicadament els metalls preciosos a mà per a preparar els espais on col·locaran les pedres. Amb l'art i el «savoir-faire» d'un joier, allotgen les gemmes meticulosament de manera que quedin perfectament alineades i subjectades amb fermesa al seu suport d'or o platí.

A banda de la qualitat intrínseca de les pedres, hi ha altres factors que contribueixen a la bellesa dels encastats de Rolex, com l'anivellament precís de l'alçària de les gemmes, la seva orientació i

posició, la regularitat, solidesa i proporcions dels suports de les pedres o el refinadíssim acabat del metall. En definitiva, una combinació màgica que fa llambrejar el rellotge tot fascinant a qui el porta.



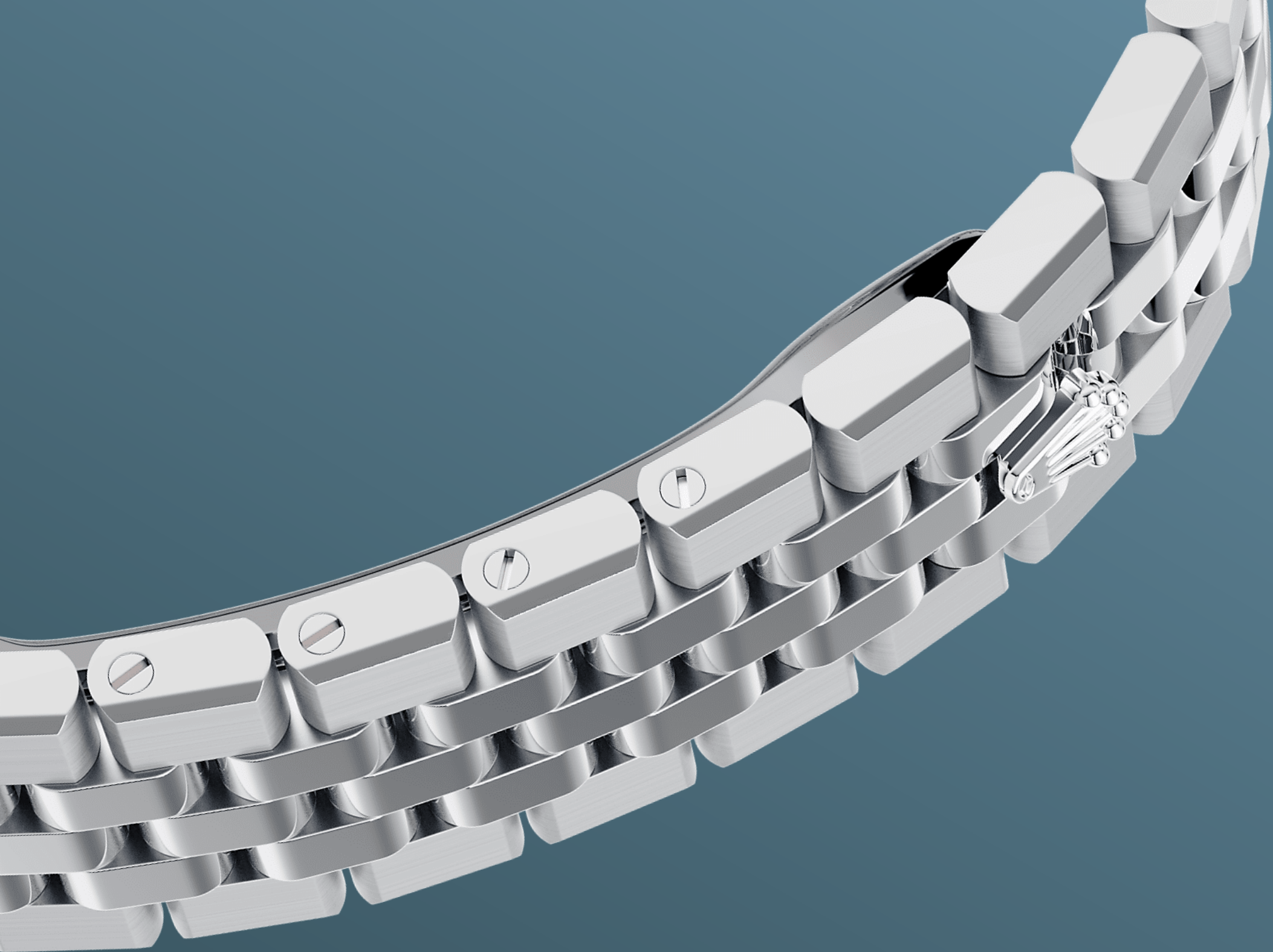
PLATÍ

El més noble dels metalls

Escàs i preciós, el platí impacta per la seva blancor platejada de vibrant lluminositat. És un dels metalls més densos i pesats del món, i es distingeix per una sèrie de propietats químiques i físiques úniques com ara una excepcional resistència a la corrosió.

Paradoxalment, també és un material elàstic i molt malleable, de manera que exigeix una portentosa habilitat per part dels nostres professionals en la

seva manipulació i particularment durant la manufactura i el polit. Rolex sempre utilitza platí 950, un aliatge consistent en un 950 ‰ (mil·lèsimes) de platí meticulosament preparat als nostres tallers pels excel·lents artesans metal·lúrgics de la marca. El més noble dels metalls per al més prestigiós dels rellotges.



EL BRAÇALET FLAT JUBILEE

Disseny perfectament integrat

Dissenyat exclusivament per a aquest rellotge, el braçalet Flat Jubilee és una reinterpretació de l'emblemàtic braçalet Jubilee. Es distingeix pel seu disseny de baules planes, que s'integren perfectament amb la carrura per crear un conjunt equilibrat i harmònic, amb l'alternança d'acabats polit i setinat tècnic.

Les vores superiors de les baules exteriors del braçalet i de la carrura estan bisellades. Així,

aixamfranades i polides, creen un llaç de llum continu. El braçalet està dotat del tancament Crownclasp desplegable invisible.

Més informació característiques tècniques Land-Dweller

Referència 127286TBR

Caixa

Tipus

Oyster, 36 mm, platí i diamants

Diàmetre

36 mm

Material

Platí

Bisell

Encastada amb diamants

Fons de la caixa

Fons transparent recobert d'un acabat antireflector

Arquitectura Oyster

Carrura monobloc, fons de caixa i corona enroscats

Corona

Enroscada amb sistema de doble hermeticitat Twinlock

Cristall

Safir resistent a les ratllades, lent Cyclops sobre la data

Resistència a l'aigua

Hermètic fins a 100 metres

Moviment

Tipus

Perpetual, mecànic, de corda automàtica

Precisió

-2/+2 segons al dia després de l'encaix

Calibre

7135, Manufactura Rolex

Oscil·lador

Espiral Syloxi de silici amb geometria patentada. Amortidors de cops Paraflex d'alt rendiment

Corda

Automàtica bidireccional per rotor Perpetual

Reserva de marxa

Aproximadament 66 hores

Braçalet

Tipus

Jubilee pla, baules de cinc peces massisses

Material del braçalet

Platí

Tancament

Crownclasp desplegable invisible

Esfera

Tipus

Blau glacial amb motiu de bresca, encastada amb diamants

Encastament

10 diamants talla «baguette»

Certificació

Tipus

Cronòmetre superlatiu (COSC + certificació Rolex després del muntatge)

Exploreu i descobriu més a Rolex.com

Tots els drets de propietat intel·lectual com ara marques comercials, marques de servei, noms comercials, dissenys i drets d'autor estan reservats.

No està permès reproduir cap contingut d'aquesta pàgina web sense autorització per escrit. Rolex es reserva el dret a modificar en qualsevol moment els models presentats en aquesta pàgina web.

