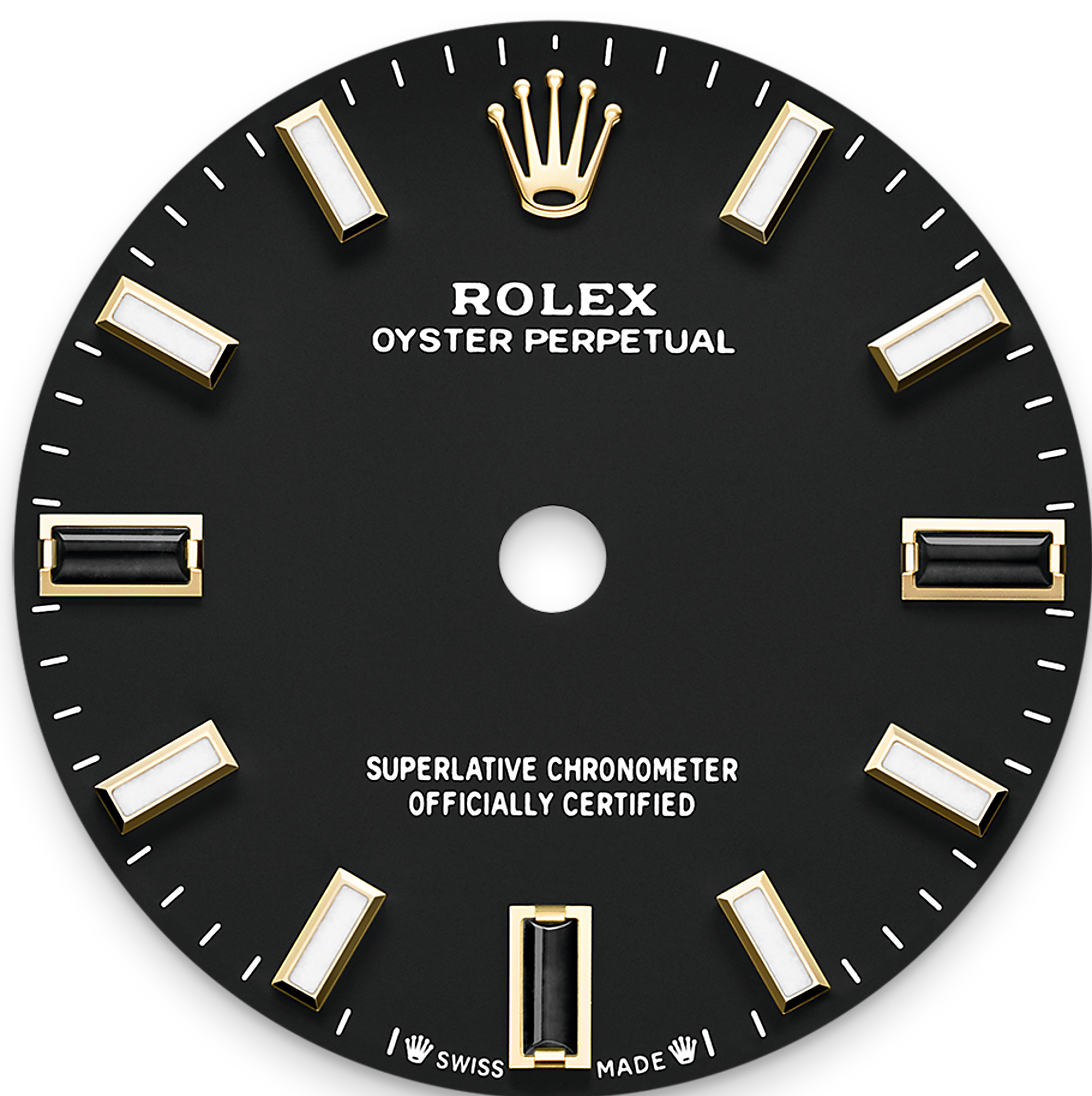




Oyster Perpetual 28

Oyster, 28 mm, or groc

**El Oyster Perpetual 28
en or groc de 18 quirats
amb esfera negra i
braçalet Oyster.**



ESFERA NEGRA

Artesania integrada en l'alta tecnologia

Aquesta esfera presenta uns índexs de pedra natural a les 3, les 6 i les 9. Els tons creats per a la gamma Oyster Perpetual neixen en forma d'un tipus de laca que s'ha d'aplicar amb gran precisió i en un entorn amb atmosfera controlada per tal d'evitar la pols i altres partícules contaminants.

En aquesta operació, se superposen sis capes de laca una per una sobre la placa de llautó de la base de l'esfera per a constituir una superfície

regular i uniforme. Després d'aplicar-hi un vernís, la laca es poleix per a revelar tota la brillantor i intensitat del color. Per últim, es tampografien les diverses inscripcions, i els índexs i la corona es reblen a mà. En aquest punt, l'esfera ja resplendeix en tota la seva perfecció i està llesta per a ser instal·lada sobre el moviment durant la fase de muntatge del rellotge.



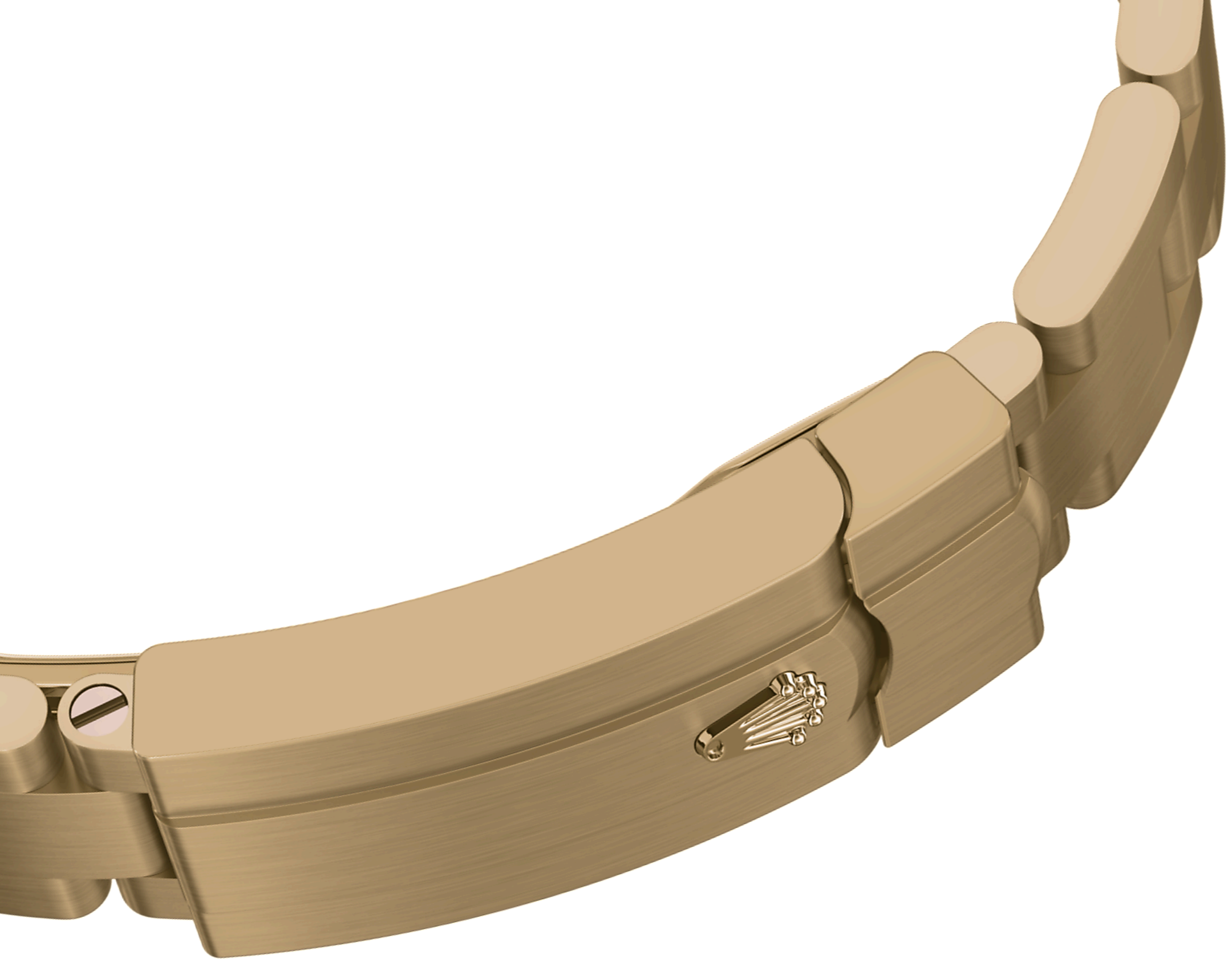
OR GROC DE 18 QUIRATS

Compromís amb l'excel·lència

Rolex disposa de la seva pròpia foneria, que atorga a la marca una capacitat única per a produir aliatges d'or de 18 quirats de la màxima qualitat. Les proporcions variables de plata, coure, platí o palladi es materialitzen en diferents tipus d'or de 18 quirats: groc, rosa o blanc.

Aquests aliatges s'elaboren exclusivament amb els metalls més purs i se sotmeten a les inspeccions més escrupoloses en un laboratori intern equipat

amb tecnologia d'avantguarda. A continuació, l'or es conforma i modela amb la mateixa atenció al detall i exigència de qualitat. El compromís de Rolex amb l'excel·lència comença ben bé des de l'origen.



EL BRAÇALET OYSTER

Alquímia entre forma i funció

El braçalet Oyster és el resultat d'una alquímia perfecta entre forma i funció, estètica i tècnica.

Aquest braçalet metàl·lic compta amb unes baules de tres peces amples i planes que el fan tan robust com confortable. I, tot i que va ser presentat per primera vegada a finals dels anys trenta del segle XX, encara avui continua essent el braçalet més universal de la col·lecció Oyster. Als

models Oyster Perpetual, el braçalet Oyster està equipat amb tancament Oysterclasp.



MOVIMENT 2232

Rendiment superlatiu

Llançat el 2020, el calibre 2232 és un moviment mecànic de nova generació de corda automàtica desenvolupat i manufacturat íntegrament per Rolex. Utilitza l'esprial Syloxi de silici patentada i fabricada per Rolex que garanteix un rendiment cronomètric superlatiu.

L'esprial Syloxi no es veu afectada pels camps magnètics, manté una elevada estabilitat davant les variacions de temperatura i és fins a 10 vegades més precís que una esprial convencional en cas d'impactes. La seva

geometria patentada garanteix un rendiment
perfectament regular en qualsevol posició.

Més informació característiques tècniques Oyster Perpetual

Referència 276208

Caixa

Tipus

Oyster, 28 mm, or groc

Diàmetre

28 mm

Bisell

Bombat

Arquitectura Oyster

Carrura monobloc, fons de caixa i corona enroscats

Corona

Enroscada amb sistema de doble hermeticitat Twinlock

Cristall

Safir resistent a les ratllades

Resistència a l'aigua

Hermètic fins a 100 metres

Moviment

Tipus

Perpetual, mecànic, de corda automàtica

Precisió

-2/+2 segons al dia després de l'encaix

Calibre

2232, Manufactura Rolex

Oscil·lador

Espiral Syloxi de silici amb geometria patentada. Amortidors de cops Paraflex d'alt rendiment

Corda

Automàtica bidireccional per rotor Perpetual

Reserva de marxa

Aproximadament 55 hores

Funcions

Busques dels segons, minuts i hores amb l'eix al centre. Aturada de la busca dels segons per ajustar l'hora exacta

Braçalet

Tipus

Oyster (3 peces), baules massisses

Material del braçalet

Or groc de 18 quirats

Tancament

Tancament desplegable
Oysterclasp amb el còmode sistema d'extensió de 5 mm
Easylink

Esfera

Tipus

Negra

Detalls

Visualització Chromalight d'alta llegibilitat amb luminescència blava de llarga durada

Certificació

Tipus

Superlative Chronometer
(certificació oficial de cronòmetre + certificació Rolex després del muntatge)

Exploreu i descobriu més a Rolex.com

Tots els drets de propietat intel·lectual com ara marques comercials, marques de servei, noms comercials, dissenys i drets d'autor estan reservats.

No està permès reproduir cap contingut d'aquesta pàgina web sense autorització per escrit. Rolex es reserva el dret a modificar en qualsevol moment els models presentats en aquesta pàgina web.

