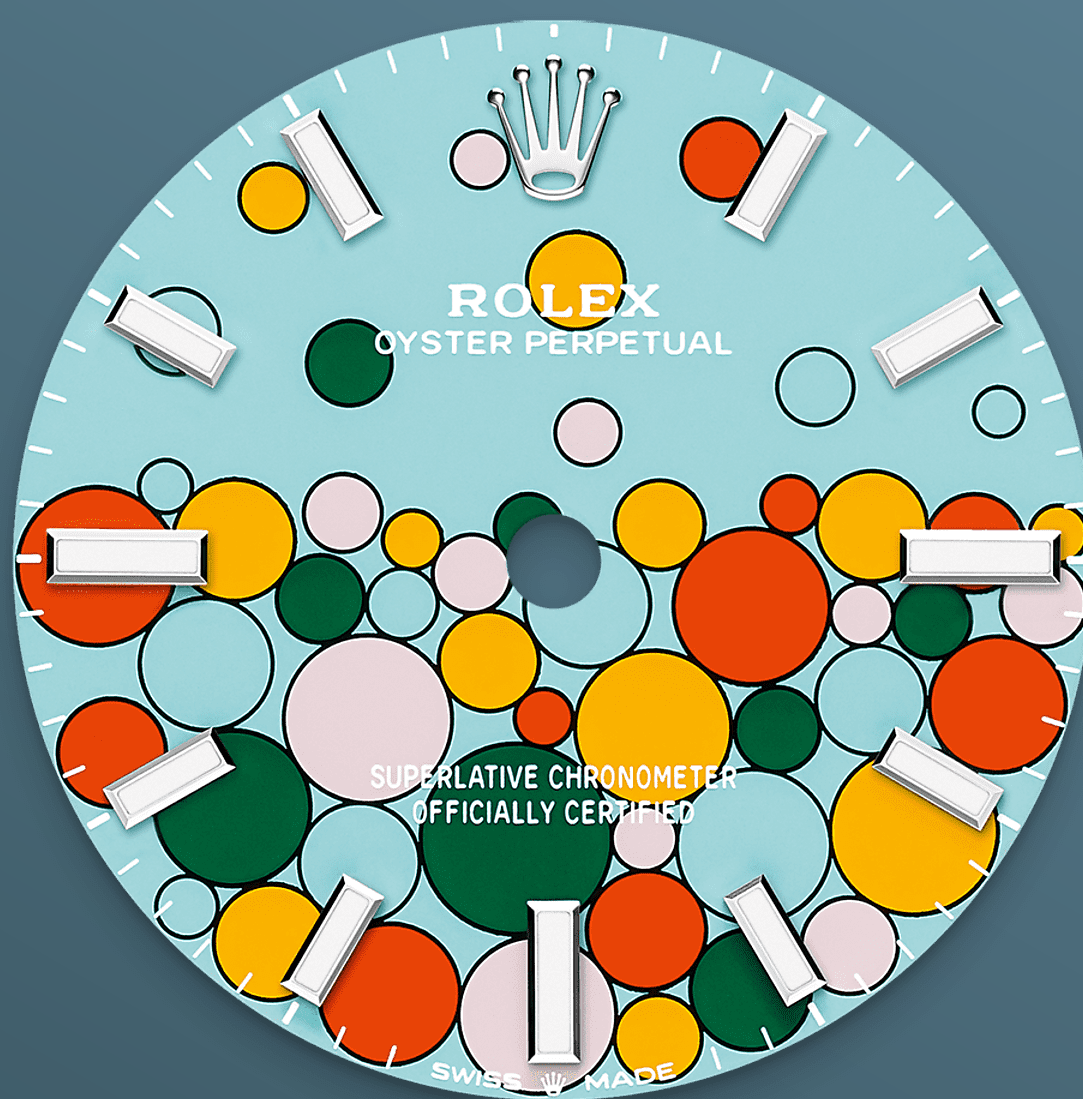




# Oyster Perpetual 31

Oyster, 31 mm, acer Oystersteel

**The Oyster Perpetual 31  
with Blau turquesa,  
motiu Celebration dial  
and Oyster (3 peces),  
baules massisses  
bracelet.**



ESFERA BLAU TURQUESA

## Celebration motif

Batejat amb el nom «Celebration», aquest motiu inèdit es va crear pensant en els models Oyster Perpetual 31, Oyster Perpetual 36 i Oyster Perpetual 41.

Amb les seves bombolles de diferents mides i perfilades en negre, aquest disseny reprèn els lluminosos colors de les esferes lacades presentades el 2020: blau turquesa per al fons i rosa «candy», groc, vermell corall i verd per a les bombolles.

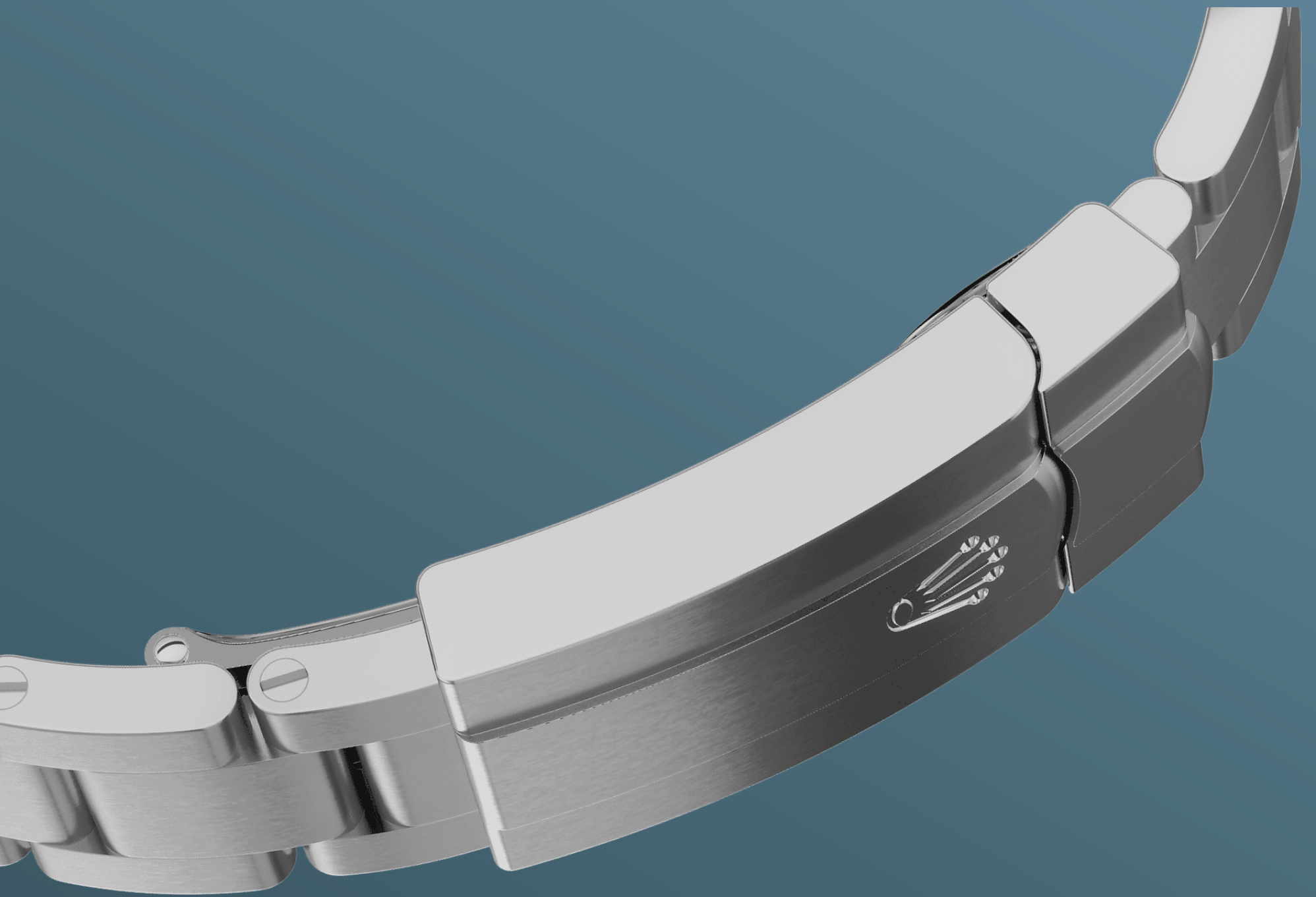


ACER OYSTERSTEEL

## Highly resistant to corrosion

Rolex utilitza acer Oystersteel per a les caixes dels seus rellotges d'acer. L'acer Oystersteel, desenvolupat especialment per Rolex, pertany a la família de l'acer 904L. Aquest grup inclou els aliatges més utilitzats en aplicacions d'alta tecnologia i en les indústries química i aeroespacial, en les quals la màxima resistència a la corrosió és essencial.

L'acer Oystersteel és extremadament resistent, ofereix un acabat excepcional un cop polit i conserva la seva bellesa fins i tot en les condicions més rigoroses.



EL BRAÇALET OYSTER

## Alquímia entre forma i funció

El braçalet Oyster és el resultat d'una alquímia perfecta entre forma i funció, estètica i tècnica.

Aquest braçalet metàl·lic compta amb unes baules de tres peces amples i planes que el fan tan robust com confortable. I, tot i que va ser presentat per primera vegada a finals dels anys trenta del segle XX, encara avui continua essent el braçalet més universal de la col·lecció Oyster. Als

models Oyster Perpetual, el braçalet Oyster està equipat amb tancament Oysterclasp.

2232 MOVEMENT

# Superlative performance

Unveiled in 2020, calibre 2232 is a new-generation self-winding mechanical movement entirely developed and manufactured by Rolex. Fitted with a Syloxi hairspring in silicon, patented, it offers a superlative level of chronometric performance.

Insensitive to magnetic fields, the Syloxi hairspring provides great stability in the face of temperature variations and remains up to 10 times more



precise than a traditional hairspring in case of shocks. Its patented geometry ensures its regularity in any position.

# Més informació característiques tècniques Oyster Perpetual

Referència 277200

## Caixa

---

### Tipus

Oyster, 31 mm, acer Oystersteel

### Diàmetre

31 mm

### Material

Acer Oystersteel

### Bisell

Bombat

### Arquitectura Oyster

Carrura monobloc, fons de caixa i corona enroscats

### Corona

Enroscada amb sistema de doble hermeticitat Twinlock

### Cristall

Safir resistent a les ratllades

### Resistència a l'aigua

Hermètic fins a 100 metres

## Moviment

---

### Tipus

Perpetual, mecànic, de corda automàtica

### Precisió

-2/+2 segons al dia després de l'encaix

### Calibre

2232, Manufactura Rolex

### **Oscil·lador**

Espirai Syloxi de silici amb geometria patentada. Amortidors de cops Paraflex d'alt rendiment

### **Corda**

Automàtica bidireccional per rotor Perpetual

### **Reserva de marxa**

Aproximadament 55 hores

## **Braçalet**

---

### **Tipus**

Oyster (3 peces), baules massisses

### **Material del braçalet**

Acer Oystersteel

### **Tancament**

Tancament desplegable  
Oysterclasp amb el còmode sistema d'extensió de 5 mm Easylink

## **Esfera**

---

### **Tipus**

Blau turquesa, motiu Celebration

### **Detalls**

Visualització Chromalight d'alta llegibilitat amb luminescència blava de llarga durada

## **Certificació**

---

### **Tipus**

Cronòmetre superlatiu (COSC + certificació Rolex després del muntatge)

# Exploreu i descobriu més a Rolex.com

**Tots els drets de propietat intel·lectual com ara marques comercials, marques de servei, noms comercials, dissenys i drets d'autor estan reservats.**

No està permès reproduir cap contingut d'aquesta pàgina web sense autorització per escrit. Rolex es reserva el dret a modificar en qualsevol moment els models presentats en aquesta pàgina web.

