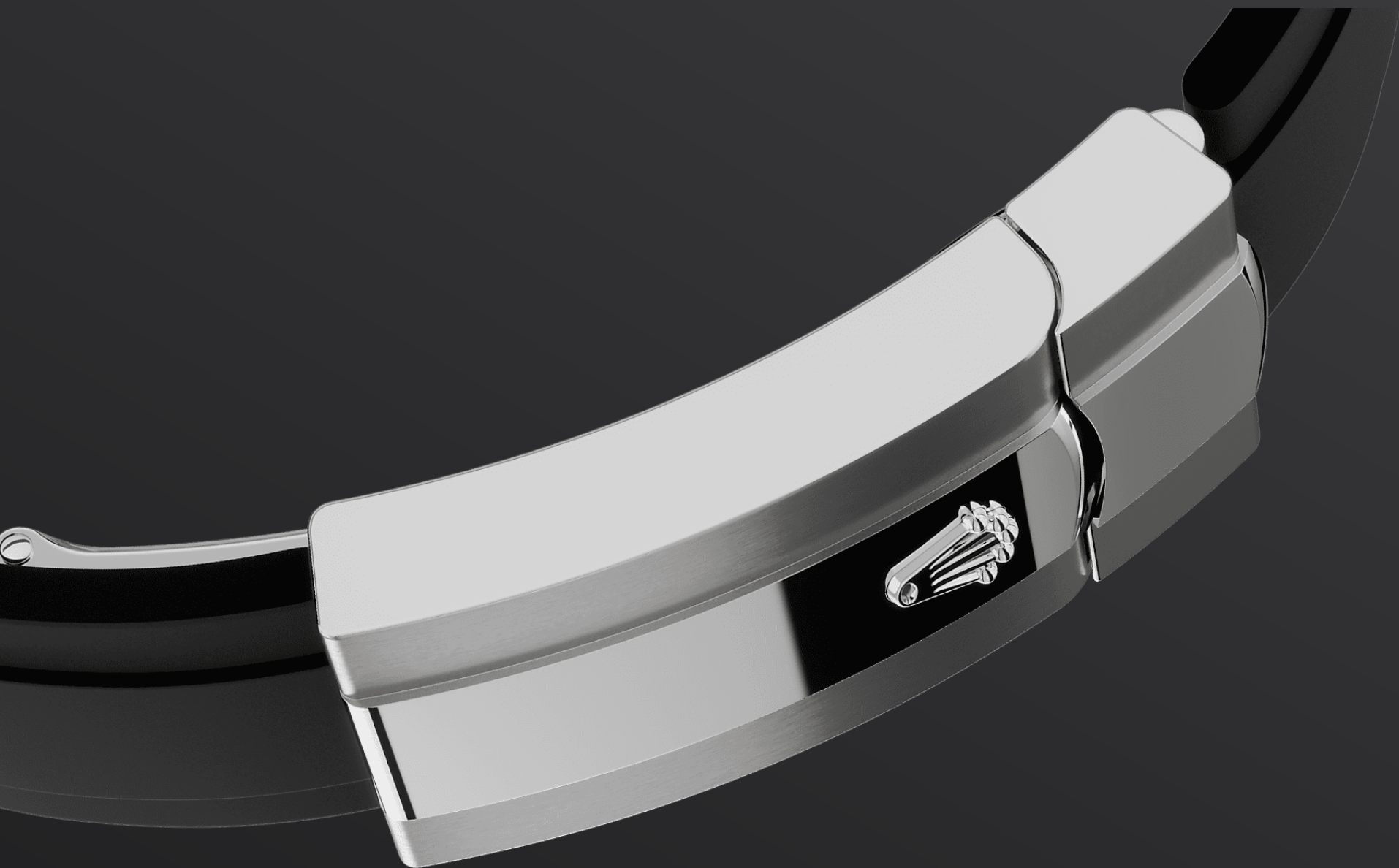




Sky-Dweller

Oyster, 42 mm, or blanc

**The Oyster Perpetual
Sky-Dweller in Or blanc
de 18 quirats with Negre
viu dial and Oysterflex
bracelet.**



EL BRAÇALET OYSTERFLEX

Highly resistant and durable

El nou braçalet Oysterflex de l'Sky-Dweller, desenvolupat i patentat per Rolex, ofereix una alternativa esportiva als braçalets de metall. En aquest disseny, el braçalet queda unit a la caixa i al tancament de seguretat Oysterlock per mitjà d'una làmina metàl·lica flexible elaborada amb un aliatge de titani i níquel.

Aquesta làmina està sobreemmotllada amb un elastòmer negre d'alt rendiment que resisteix

perfectament les agressions ambientals, garanteix una extraordinària durabilitat i resulta totalment innocu per a l'usuari. Per tal de millorar la comoditat, la cara interna del braçalet Oysterflex està dotada d'un sistema patentat de coixins longitudinals que estableixen el rellotge al canell. A més, el braçalet compta amb un tancament de seguretat Oysterlock elaborat amb Or blanc de 18 quirats i utilitza el sistema d'extensió Glidelock desenvolupat i patentat per Rolex. Aquest enginyós mecanisme de cremallera, integrat al tancament per la part de sota, permet ajustar amb precisió (i sense necessitat d'eines) la llargada del braçalet en uns 15 mm en increments d'aproximadament 2,5 mm.



OR BLANC DE 18 QUIRATS

Commitment to excellence

Rolex disposa de la seva pròpia foneria, que atorga a la marca una capacitat única per a produir aliatges d'or de 18 quirats de la màxima qualitat. Les proporcions variables de plata, coure, platí o palladi es materialitzen en diferents tipus d'or de 18 quirats: groc, rosa o blanc.

Aquests aliatges s'elaboren exclusivament amb els metalls més purs i se sotmeten a les inspeccions més escrupoloses en un laboratori intern equipat

amb tecnologia d'avantguarda. A continuació, l'or es conforma i modela amb la mateixa atenció al detall i exigència de qualitat. El compromís de Rolex amb l'excel·lència comença ben bé des de l'origen.



ESFERA NEGRE VIU

A striking characteristic

Un triangle invertit de color vermell fixat a l'esfera assenyala l'hora de referència (l'hora del lloc de residència o de feina habitual de l'usuari) al disc de 24 hores desplaçat del centre del rellotge. Aquesta representació de 24 hores distingeix clarament i d'una sola ullada les hores del dia i les de la nit a l'altre fus horari.

El mes en curs queda marcat per un rectangle de color vermell fosc en una de les 12 finestres de l'esfera, una espectacular característica del calendari anual Saros. Aquest enginyós

mecanisme li fa la vida més fàcil a l'usuari del rellotge, que no s'ha de preocupar de modificar la data al final dels mesos de 30 dies. El calendari anual mostra la data correcta durant tot l'any i només cal ajustar-lo una vegada: l'1 de març, ja que el mes de febrer té 28 o 29 dies. La data està connectada a l'hora local i canvia automàticament en funció del fus horari en què es troba el viatger.



EL BISELL ESTRIAT

A Rolex signature

El bisell estriat de Rolex és tot un senyal d'identitat. Originalment, el disseny estriat del bisell dels models Oyster tenia una funció ben concreta: servia per a cargolar el bisell a la caixa garantint l'hermeticitat del rellotge.

Aquest acanalat era idèntic al del fons de la caixa, que també estava cargolat amb eines exclusives de Rolex per a mantenir l'hermeticitat. Amb el temps, l'estriat va esdevenir un element purament estètic i, alhora, un tret característic de Rolex. Actualment, el bisell estriat és una autèntica

marca de distinció que només es troba en els models d'or. L'Sky-Dweller utilitza el sistema Ring Command, un mecanisme d'interacció entre el bisell giratori, la corona i el moviment que permet a l'usuari seleccionar les funcions del rellotge una per una i ajustar-les de manera senzilla, ràpida i segura.

Més informació característiques tècniques Sky-Dweller

Referència 336239

Caixa

Tipus

Oyster, 42 mm, or blanc

Diàmetre

42 mm

Bisell

Estriat, giratori bidireccional Rolex
Ring Command

Arquitectura Oyster

Carrura monobloc, fons de caixa i
corona enroscats

Corona

Enroscada amb sistema de doble
hermeticitat Twinlock

Cristall

Safir resistent a les ratllades, lent
Cyclops sobre la data

Resistència a l'aigua

Hermètic fins a 100 metres

Moviment

Tipus

Perpetual, mecànic, de corda
automàtica, doble fus horari,
calendari anual

Calibre

9002, Manufactura Rolex

Precisió

-2/+2 segons al dia després de
l'encaix

Oscil·lador

Espiral Parachrom blava
paramagnètica. Amortidors de cops
Paraflex d'alt rendiment

Corda

Automàtica bidireccional per rotor
Perpetual

Reserva de marxa

Aproximadament 72 hores

Braçalet

Tipus

Oysterflex

Material del braçalet

Làmines metàl·liques flexibles
sobremotllades amb elastòmer
d'alt rendiment

Tancament

Tancament desplegable
Oysterclasp amb sistema d'extensió
Rolex Glidelock

Esfera

Tipus

Negre viu

Detalls

Visualització Chromalight d'alta
llegibilitat amb luminescència blava
de llarga durada

Certificació

Tipus

Cronòmetre superlatiu (COSC +
certificació Rolex després del
muntatge)

Exploreu i descobriu més a Rolex.com

Tots els drets de propietat intel·lectual com ara marques comercials, marques de servei, noms comercials, dissenys i drets d'autor estan reservats.

No està permès reproduir cap contingut d'aquesta pàgina web sense autorització per escrit. Rolex es reserva el dret a modificar en qualsevol moment els models presentats en aquesta pàgina web.

