



Sky-Dweller

Oyster, 42 mm, acier Oystersteel i or blanc

L'Oyster Perpetual Sky-Dweller en Rolesor blanc —combinació d'acer Oystersteel i or blanc amb esfera Verd menta i braçalet Oyster (3 peces), baules massisses.



ESFERA VERD MENTA

Una característica pròpia

Un triangle invertit de color vermell fixat a l'esfera assenyala l'hora de referència (l'hora del lloc de residència o de feina habitual de l'usuari) al disc de 24 hores desplaçat del centre del rellotge. Aquesta representació de 24 hores distingeix clarament i d'una sola ullada les hores del dia i les de la nit a l'altre fus horari.

El mes en curs queda marcat per un rectangle de color vermell fosc en una de les 12 finestres de

l'esfera, una espectacular característica del calendari anual Saros. Aquest enginyós mecanisme li fa la vida més fàcil a l'usuari del rellotge, que no s'ha de preocupar de modificar la data al final dels mesos de 30 dies. El calendari anual mostra la data correcta durant tot l'any i només cal ajustar-lo una vegada: l'1 de març, ja que el mes de febrer té 28 o 29 dies. La data està connectada a l'hora local i canvia automàticament en funció del fus horari en què es troba el viatger.



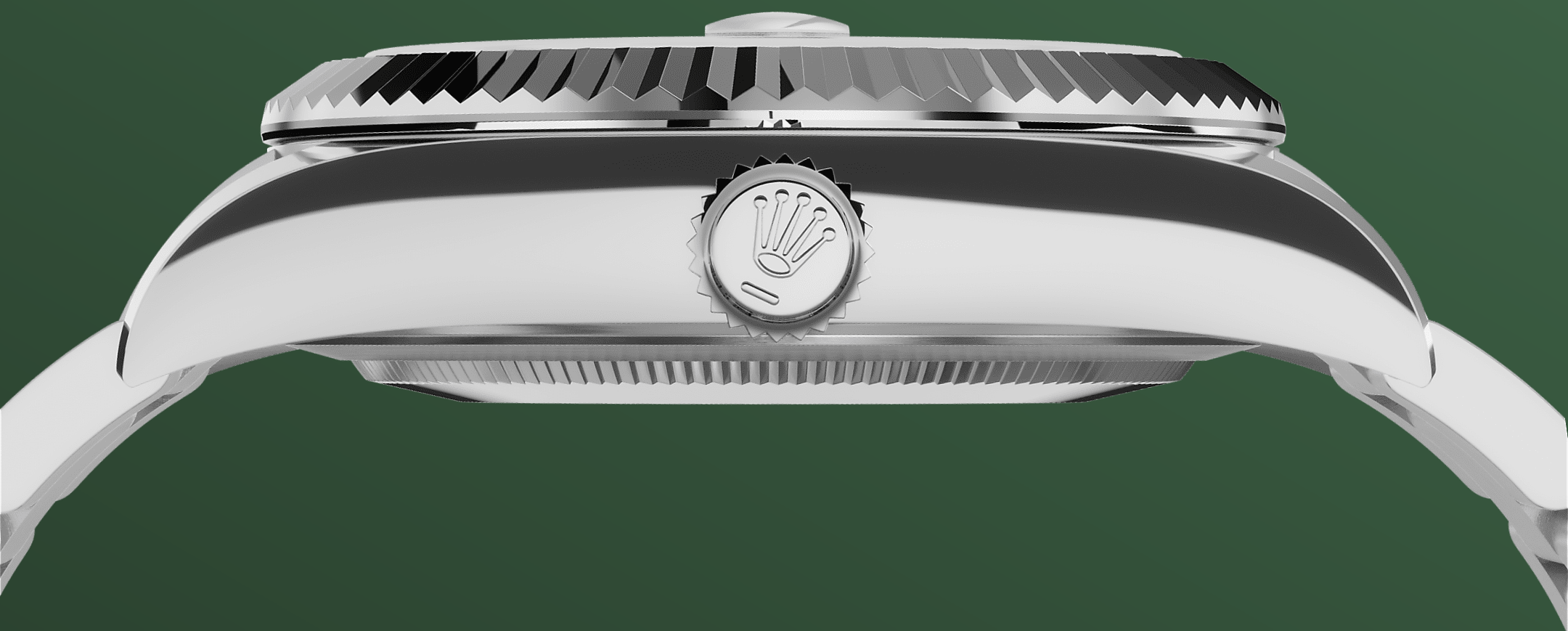
EL BISELL ESTRIAT

Una firma exclusiva de **Rolex**

El bisell estriat de Rolex és tot un senyal d'identitat. Originalment, el disseny estriat del bisell dels models Oyster tenia una funció ben concreta: servia per a cargolar el bisell a la caixa garantint l'hermeticitat del rellotge.

Aquest acanalat era idèntic al del fons de la caixa, que també estava cargolat amb eines exclusives de Rolex per a mantenir l'hermeticitat. Amb el temps, l'estriat va esdevenir un element purament

estètic i, alhora, un tret característic de Rolex. Actualment, el bisell estriat és una autèntica marca de distinció que només es troba en els models d'or. L'Sky-Dweller utilitza el sistema Ring Command, un mecanisme d'interacció entre el bisell giratori, la corona i el moviment que permet a l'usuari seleccionar les funcions del rellotge una per una i ajustar-les de manera senzilla, ràpida i segura.

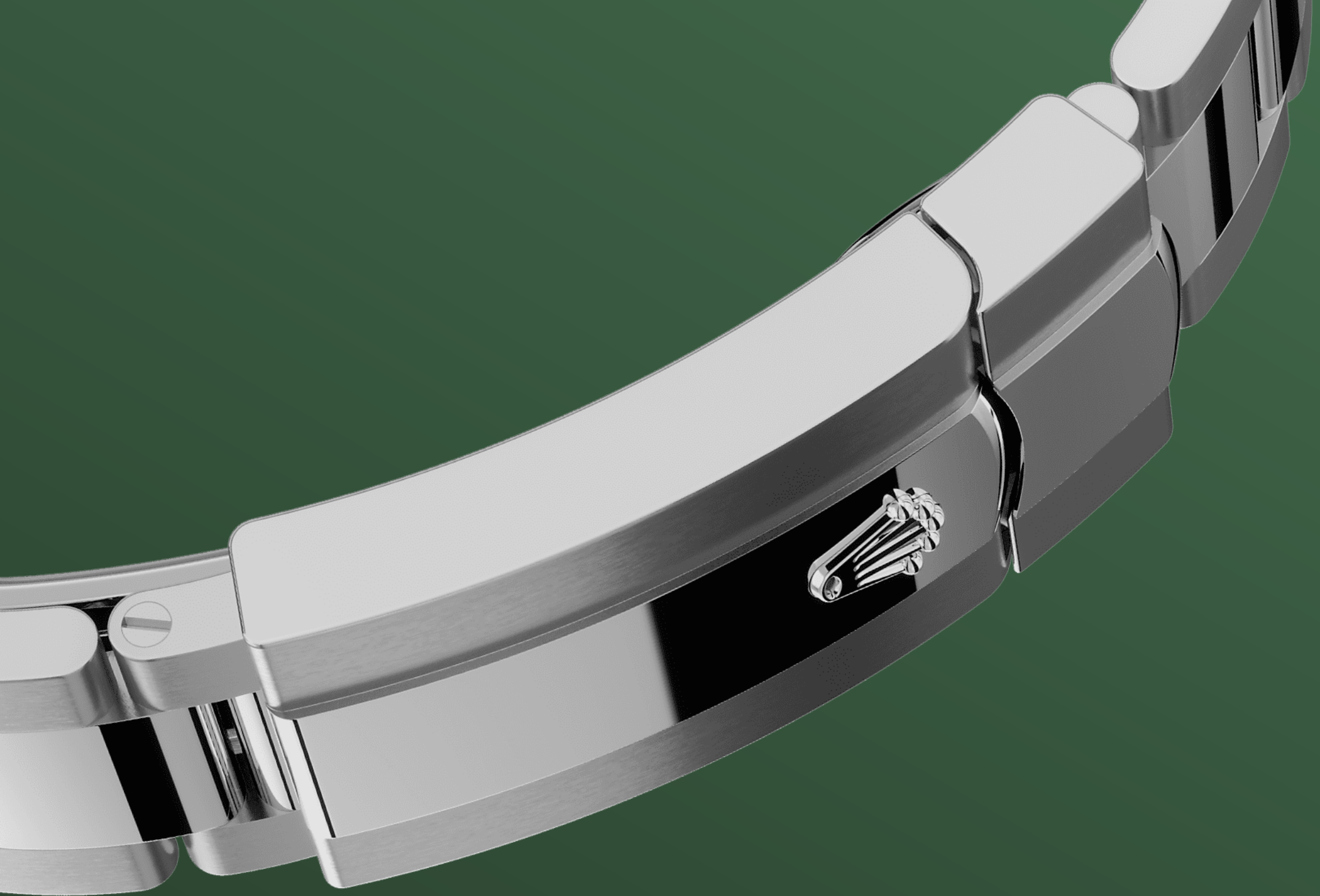


ROLESOR BLANC

La unió de dos metalls

L'or és cobejat i admirat pel seu llustre i noblesa. L'acer reforça la resistència i la fiabilitat. Junts, combinen harmoniosament el millor de les seves propietats.

El concepte Rolesor, tot un senyal d'identitat de Rolex, ha estat present en els models de la marca des de principis dels anys trenta del segle XX. De fet, va ser patentat com a nom comercial el 1933 i es va convertir en un dels pilars fonamentals de la col·lecció Oyster.



EL BRAÇALET OYSTER

Alquímia entre forma i funció

L'Sky-Dweller es presenta amb un braçalet Oyster amb baules fabricat en acer Oystersteel sobre la caixa de la versió en Rolesor blanca. Quant a la versió en Rolesor groc, utilitza un braçalet Oyster que combina acer Oystersteel i or groc.

El braçalet Oyster incorpora un nou sistema de fixació invisible sota el bisell que garanteix una continuïtat visual totalment harmoniosa entre el braçalet i la caixa. El braçalet està equipat amb el

tancament desplegable Oysterclasp i l'enginyós sistema d'extensió ràpida Easylink, patentat per Rolex, que permet ajustar-ne la longitud en uns 5 mm per a millorar la comoditat en qualsevol situació.

Més informació característiques tècniques Sky-Dweller

Referència 336934

Caixa

Tipus

Oyster, 42 mm, acer Oystersteel i or blanc

Diàmetre

42 mm

Bisell

Estriat, giratori bidireccional Rolex Ring Command

Arquitectura Oyster

Carrura monobloc, fons de caixa i corona enroscats

Corona

Enroscada amb sistema de doble hermeticitat Twinlock

Cristall

Safir resistent a les ratllades, lent Cyclops sobre la data

Resistència a l'aigua

Hermètic fins a 100 metres

Moviment

Tipus

Perpetual, mecànic, de corda automàtica, doble fus horari, calendari anual

Calibre

9002, Manufactura Rolex

Precisió

-2/+2 segons al dia després de l'encaix

Oscil·lador

Espiral Parachrom blava paramagnètica. Amortidors de cops Paraflex d'alt rendiment

Corda

Automàtica bidireccional per rotor Perpetual

Reserva de marxa

Aproximadament 72 hores

Braçalet

Tipus

Oyster (3 peces), baules massisses

Material del braçalet

Acer Oystersteel

Tancament

Tancament desplegable Oysterclasp amb el còmode sistema d'extensió de 5 mm Easylink

Esfera

Tipus

Verd menta

Detalls

Visualització Chromalight d'alta llegibilitat amb luminescència blava de llarga durada

Certificació

Tipus

Cronòmetre superlatiu (COSC + certificació Rolex després del muntatge)

Exploreu i descobriu més a Rolex.com

**Tots els drets de propietat intel·lectual
com ara marques comercials, marques
de servei, noms comercials, dissenys i
drets d'autor estan reservats.**

No està permès reproduir cap contingut
d'aquesta pàgina web sense
autorització per escrit. Rolex es reserva
el dret a modificar en qualsevol moment
els models presentats en aquesta
pàgina web.

