



Submariner Date

Oyster, 41 mm, acer Oystersteel

**L'Oyster
Perpetual Submariner
Date en Acer
Oystersteel amb
esfera Giratori
unidireccional amb
graduació de 60 minuts,
disc Cerachrom de
ceràmica verda
resistent a les ratllades,
números i graduacions
recoberts en
platí i negra índexs
luminescents de grans
dimensions.**



BISELL GIRATORI UNIDIRECCIONAL

Una eina submarina

El bisell giratori del Submariner és una característica fonamental d'aquest rellotge. Les graduacions de 60 minuts permeten als submarinistes controlar amb seguretat i precisió el temps d'immersió i les aturades de descompressió.

El disc de bisell Cerachrom, fabricat per Rolex a partir d'una ceràmica dura i resistent a la corrosió, és pràcticament impossible de ratllar. La substància luminescent a la marca del zero del bisell garanteix una llegibilitat excel·lent en els

entorns més foscos. El cantell estriat del bisell ha estat dissenyat amb tota cura per a optimitzar la subjecció sota l'aigua, fins i tot amb guants.



ESFERA NEGRA

Per a una llegibilitat submarina

La visualització luminescent Chromalight de l'esfera és una innovació que millora la visibilitat en entorns foscos, una característica essencial per als submarinistes.

Els índexs de formes simples (triangles, cercles, rectangles) i les amples busques de les hores i els minuts faciliten una lectura immediata i fiable que evita qualsevol risc de confusió sota l'aigua.

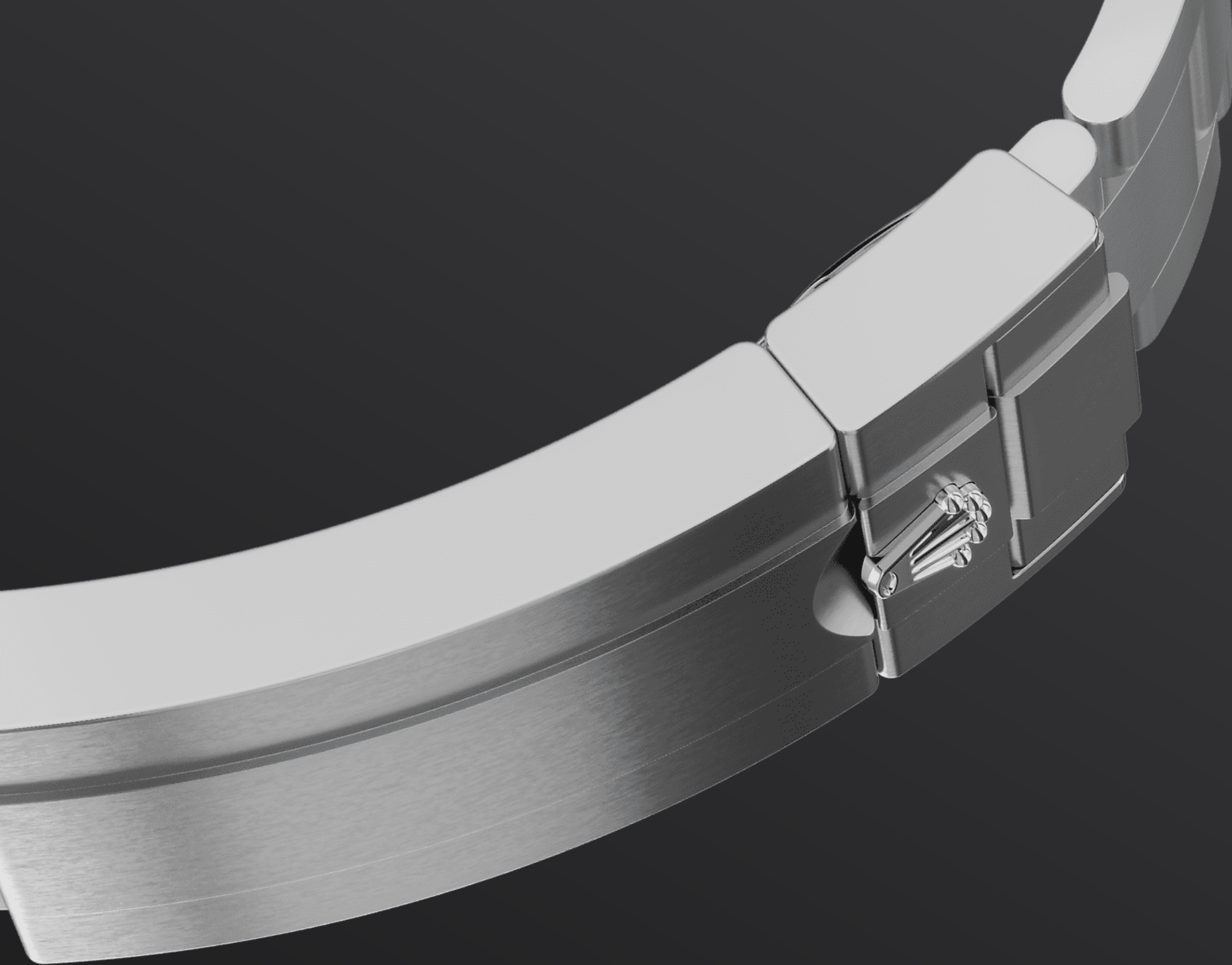


ACER OYSTERSTEEL

Extremadament resistent a la corrosió

Rolex utilitza acer Oystersteel per a les caixes dels seus rellotges d'acer. L'acer Oystersteel, desenvolupat especialment per Rolex, pertany a la família de l'acer 904L. Aquest grup inclou els aliatges més utilitzats en aplicacions d'alta tecnologia i en les indústries química i aeroespacial, en les quals la màxima resistència a la corrosió és essencial.

L'acer Oystersteel és extremadament resistent, ofereix un acabat excepcional un cop polit i conserva la seva bellesa fins i tot en les condicions més rigoroses.



EL BRAÇALET OYSTER

Alquímia entre forma i funció

El braçalet Oyster és el resultat d'una alquímia perfecta entre forma i funció, estètica i tècnica, robustesa i confort.

Està equipat amb un tancament Oysterlock, que evita qualsevol obertura accidental, i l'enginyós Glidelock, que permet ajustar la longitud del braçalet amb molta precisió i sense necessitat de cap eina addicional, i portar el rellotge amb comoditat sobre un vestit de submarinisme.

Més informació característiques tècniques Submariner

Referència 126610LV

Caixa

Tipus

Oyster, 41 mm, acer Oystersteel

Diàmetre

41 mm

Material

Acer Oystersteel

Bisell

Giratori unidireccional amb graduació de 60 minuts, disc Cerachrom de ceràmica verda resistent a les ratllades, números i graduacions recoberts en platí

Arquitectura Oyster

Carrura monobloc, fons de caixa i corona enroscats

Corona

Enroscada amb sistema de triple hermeticitat Triplock

Cristall

Safir resistent a les ratllades, lent Cyclops sobre la data

Resistència a l'aigua

Hermètic fins a 300 metres

Moviment

Tipus

Perpetual, mecànic, de corda automàtica

Calibre

3235, Manufactura Rolex

Precisió

-2/+2 segons al dia després de l'encaix

Oscil·lador

Espiral Parachrom blava
paramagnètica. Amortidors de cops
Paraflex d'alt rendiment

Corda

Automàtica bidireccional per rotor
Perpetual

Reserva de marxa

Aproximadament 70 hores

Braçalet

Tipus

Oyster (3 peces), baules massisses

Material del braçalet

Acer Oystersteel

Tancament

Tancament de seguretat
desplegable Oysterlock amb
sistema d'extensió Rolex Glidelock

Esfera

Tipus

Negra

Detalls

Visualització Chromalight d'alta
llegibilitat amb luminescència blava
de llarga durada

Certificació

Tipus

Cronòmetre superlatiu (COSC +
certificació Rolex després del
muntatge)

Exploreu i descobriu més a Rolex.com

Tots els drets de propietat intel·lectual com ara marques comercials, marques de servei, noms comercials, dissenys i drets d'autor estan reservats.

No està permès reproduir cap contingut d'aquesta pàgina web sense autorització per escrit. Rolex es reserva el dret a modificar en qualsevol moment els models presentats en aquesta pàgina web.

