



# Yacht-Master 40

Oyster, 40 mm, acer Oystersteel i plati

**L'Oyster  
Perpetual Yacht-Master  
40 en Rolesium  
—combinació d'acer  
Oystersteel i platí amb  
braçalet Oyster (3  
peces), baules  
massisses.**



BISELL GIRATORI BIDIRECCIONAL

## Cronometrar la distància

El bisell giratori bidireccional amb graduació de 60 minuts del Yacht-Master està fabricat íntegrament en metalls preciosos o bé dotat d'un disc Cerachrom de ceràmica d'alta tecnologia. Els números i graduacions polits i en relleu destaquen nítidament sobre un fons mat treballat amb raig de sorra.

Aquest bisell altament funcional permet calcular, per exemple, el temps de navegació entre dues boies, però també és un component clau en la distintiva identitat visual del model.





ESFERA DE PISSARRA

## Llegibilitat excepcional

Igual que tots els rellotges Professionals de Rolex, el Yacht-Master 40 ofereix una llegibilitat excepcional en qualsevol circumstància i especialment en la foscor, gràcies a la seva visualització Chromalight.

Els índexs de formes simples (triangles, cercles, rectangles) i les amples busques de les hores i els minuts estan recoberts d'un material luminescent de llarga durada.



ROLESIIUM

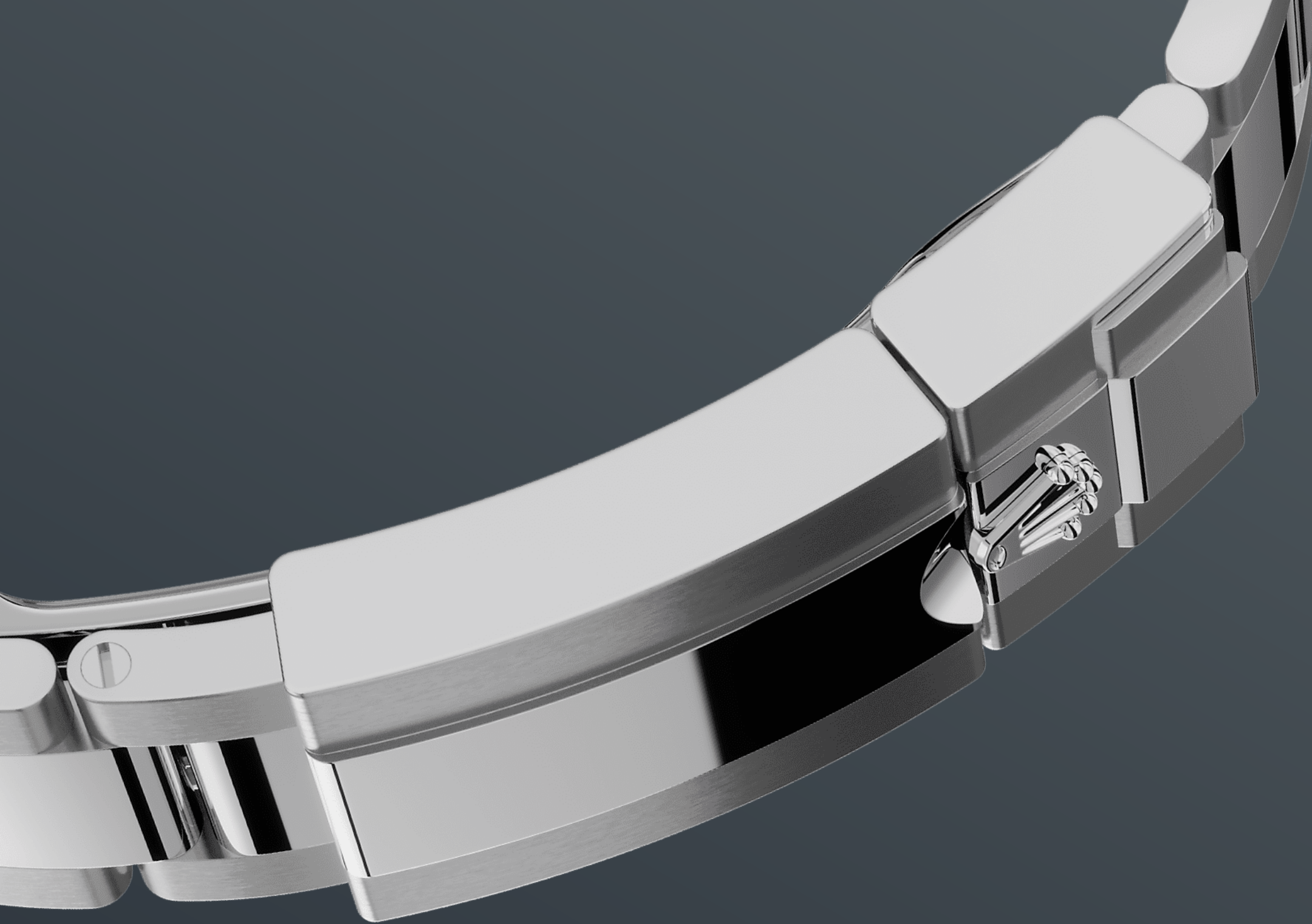
## Una combinació llegendària

Rolex ofereix molts rellotges amb la ja llegendària combinació d'acer i or groc, blanc o Everose coneguda com a Rolesor. El concepte Rolesium, però, és una creació específica per al Yacht-Master.

A les versions Rolesium, la caixa i el braçalet estan fabricats amb el robust acer Oystersteel, però el bisell és de platí, la qual cosa aporta una blancor platejada de vibrant lluminositat que crea

una sensació de luxe tan genuïna com  
incomparable.





EL BRAÇALET OYSTER

## Alquímia entre forma i funció

El braçalet Oyster és el resultat d'una alquímia perfecta entre forma i funció, estètica i tècnica, robustesa i confort. Està equipat amb un tancament desplegable Oysterlock que evita qualsevol obertura accidental. També utilitza l'enginyós sistema d'extensió ràpida Easylink, un altre desenvolupament exclusiu de Rolex

que permet ampliar fàcilment la longitud del braçalet en aproximadament 5 mm per a millorar la comoditat en qualsevol situació.



# Més informació característiques tècniques Yacht-Master

Referència 126622

## Caixa

---

### Tipus

Oyster, 40 mm, acer Oystersteel i platí

### Diàmetre

40 mm

### Bisell

Giratori bidireccional en platí amb graduació de 60 minuts i números en relleu

### Arquitectura Oyster

Carrura monobloc, fons de caixa i corona enroscats

### Corona

Enroscada amb sistema de triple hermeticitat Triplock

### Cristall

Safir resistent a les ratllades, lent Cyclops sobre la data

### Resistència a l'aigua

Hermètic fins a 100 metres

## Moviment

---

### Tipus

Perpetual, mecànic, de corda automàtica

### Precisió

-2/+2 segons al dia després de l'encaix

### Calibre

3235, Manufactura Rolex

### **Oscil·lador**

Espiral Parachrom blava  
paramagnètica. Amortidors de cops  
Paraflex d'alt rendiment

### **Corda**

Automàtica bidireccional per rotor  
Perpetual

### **Reserva de marxa**

Aproximadament 70 hores

## **Braçalet**

---

### **Tipus**

Oyster (3 peces), baules massisses

### **Material del braçalet**

Acer Oystersteel

### **Tancament**

Tancament de seguretat  
desplegable Oysterlock amb el  
còmode sistema d'extensió de 5  
mm Easylink

## **Esfera**

---

### **Tipus**

Pissarra

### **Detalls**

Visualització Chromalight d'alta  
llegibilitat amb luminescència blava  
de llarga durada

## **Certificació**

---

### **Tipus**

Cronòmetre superlatiu (COSC +  
certificació Rolex després del  
muntatge)

# Exploreu i descobriu més a Rolex.com

**Tots els drets de propietat intel·lectual  
com ara marques comercials, marques  
de servei, noms comercials, dissenys i  
drets d'autor estan reservats.**

No està permès reproduir cap contingut  
d'aquesta pàgina web sense  
autorització per escrit. Rolex es reserva  
el dret a modificar en qualsevol moment  
els models presentats en aquesta  
pàgina web.

