



Air-King

Oyster, 40 mm, ocel Oystersteel

**S 40 mm pouzdem v
Ocel Oystersteel,
náramkem Oyster
s pevným tahem
a s výrazným černým
číselníkem je Air-King
pokračováním letecké
tradice původního
modelu Rolex Oyster.**



ČERNÝ ČÍSELNÍK

Odečet času plavby

Model Air-King je opatřen výrazným černým číselníkem v kombinaci s velkými číslicemi 3, 6 a 9 označujícími hodiny a nápadnou minutovou stupnicí pro odečítání doby letu.

Číselník nese název Air-King ve stejném typu písma, jaký byl speciálně navržen pro model z padesátých let minulého století.



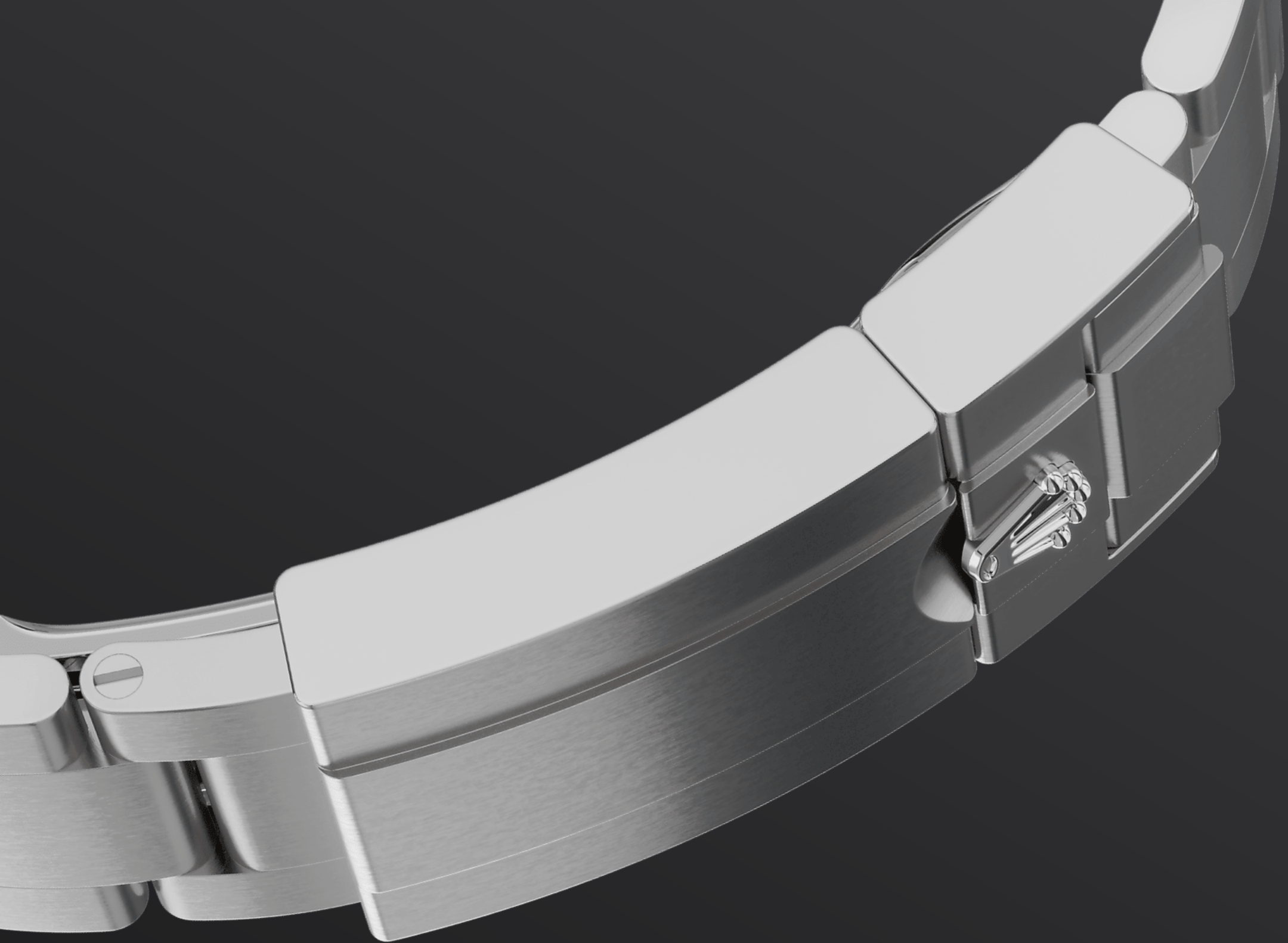
OCEL OYSTERSTEEL

Vysoce odolná vůči korozi

Rolex používá ocel Oystersteel na ocelová pouzdra svých hodinek. Ocel Oystersteel, vyvinutá speciálně značkou Rolex, patří do skupiny ocelí 904L, tedy slitin nejčastěji používaných pro high-tech aplikace, jako je letecký a chemický průmysl, kde je zásadním požadavkem maximální odolnost korozi.

Ocel Oystersteel je mimořádně odolná, po vyleštění nabízí výjimečnou povrchovou úpravu a

zachovává si svou krásu i v těch nejnáročnějších podmínkách.



NÁRAMEK OYSTER

Alchymie tvaru a funkce

Náramek Oyster představuje dokonalou alchymii tvaru a funkčnosti, estetiky a technologie, která má zaručit robustnost i pohodlí. Je opatřen překlápěcí sponou Oysterlock, která brání náhodnému otevření, a komfortní úpravou tahu Easylink, rovněž exkluzivním prvkem značky Rolex.

Tento důmyslný systém umožňuje uživateli prodloužit náramek přibližně o 5 mm a za všech situací nabízí větší pohodlí.



STROJEK 3230

Vynikající výkonnost

Model Air-King nové generace je opatřen kalibrem 3230, což je strojek plně vyvinutý a vyráběný firmou Rolex, poprvé uvedený v roce 2020 a na tomto modelu používaný od roku 2022. Jakožto špička hodinářského umění přinesl tento samonatahovací mechanický strojek firmě několik patentů a nabízí vynikající výkon, pokud jde o přesnost, rezervu chodu, odolnost vůči nárazu a magnetickému poli, pohodlí a spolehlivost.

Kalibr 3230 obsahuje krokový mechanismus Chronergy, chráněný patentem Rolex, který v sobě

spojuje vysokou energetickou účinnost s vynikající spolehlivostí. Je vyroben z niklu a fosforu, a proto není citlivý ani vůči magnetickému poli. Strojek je opatřen optimalizovaným modrým vláskem Parachrom, který firma Rolex vyrábí z paramagnetické slitiny, díky níž je vlásek v případě otřesů až desetkrát přesnější než klasický vlásek. Modrý vlásek Parachrom s vyhnutím posledního závitu vlásku zajišťuje pravidelnost chodu strojku v jakékoli poloze. Oscilátor je usazen mezi vysoce výkonnými tlumiči otřesů Paraflex, které vyvinula a patentovala firma Rolex. Ty zvyšují odolnost strojku vůči otřesům. Kalibr 3230 je opatřen samonatahovacím modulem s perpetuálním rotorem. Díky konstrukci strojku a vynikající účinnosti krokového mechanismu činí rezerva chodu kalibru 3230 až 70 hodin.

Další informace

technické údaje Air-King

Reference 126900

Pouzdro

Typ

Oyster, 40 mm, ocel Oystersteel

Průměr

40 mm

Materiál

Ocel Oystersteel

Luneta

Hladká

Konstrukce Oyster

Jednotná středová část, šroubovací dýnko a natahovací korunka

Natahovací korunka

Šroubovací, s dvojitým systémem vodotěsnosti Twinlock

Sklíčko

Safírové sklíčko odolné proti poškrábání

Voděodolnost

Vodotěsné do 100 metrů / 330 stop

Strojek

Typ

Perpetuální, mechanický, samonatahovací

Kalibr

Kalibr 3230, manufaktura Rolex

Přesnost

-2/+2 sekundy za den, po uložení do pouzdra

Oscilátor

Paramagnetický modrý vlásek
Parachrom. Vysoce výkonný tlumič
otřesů Paraflex

Nátah

Samonátah s obousměrným
perpetuálním rotorem

Rezerva chodu

Přibližně 70 hodin

Náramek

Typ

Oyster, trojřadý pevný tah

Spona

Překlápěcí spona Oysterclasp s
komfortní úpravou tahu Easylink 5
mm

Materiál náramku

Ocel Oystersteel

Číselník

Typ

Černý

Podrobnosti

Maximálně čitelný číselník
Chromalight s dlouhotrvající modrou
luminiscencí

Certifikace

Typ

Superlative Chronometer
(certifikace COSC + Rolex po
uložení do pouzdra)

Zjistěte více na Rolex.com

**Veškerá práva duševního vlastnictví,
jako jsou ochranné známky, ochranné
známky služeb, obchodní názvy,
průmyslové vzory a autorská práva, jsou
vyhrazena.**

Texty uvedené na této webové stránce
nesmí být reprodukovány bez
písemného souhlasu. Firma Rolex si
vyhrazuje právo kdykoli upravit modely
uváděné na této webové stránce.

