



# Explorer 36

Oyster, 36 mm, ocel Oystersteel

**Model Oyster Perpetual  
Explorer 36 v Ocel  
Oystersteel nabízí  
výrazný černý číselník  
s charakteristickými  
číslicemi 3, 6, a 9  
a displejem  
Chromalight.**



ČERNÝ ČÍSELNÍK

## Optimální čitelnost v jakékoli situaci

Číselník je výrazným prvkem, kterému hodinky Rolex vděčí za svůj jedinečný vzhled a čitelnost. Charakteristické číslice 3, 6 a 9 modelu Explorer jsou vyplněny luminiscenčním materiálem, který vyzařuje dlouhotrvající modré světlo stejně jako hodinové indexy a ručky.

Jako u všech hodinek Rolex je i číselník modelu Explorer 36 navržen a vyroben v dílně Rolex, a to

převážně ručně, aby bylo zajištěno dokonalé provedení.



HLADKÁ LUNETA

## Zavedená ikona

Model Oyster Perpetual Explorer 36 dodává čerstvý elán střízlivým a čistým liniím, které již dlouho představují ikonický design.

Hladká luneta provedená v oceli Oystersteel je robustní, přesto však elegantní a v dokonalé harmonii s kultovním dědictvím řady Explorer.



OCEL OYSTERSTEEL

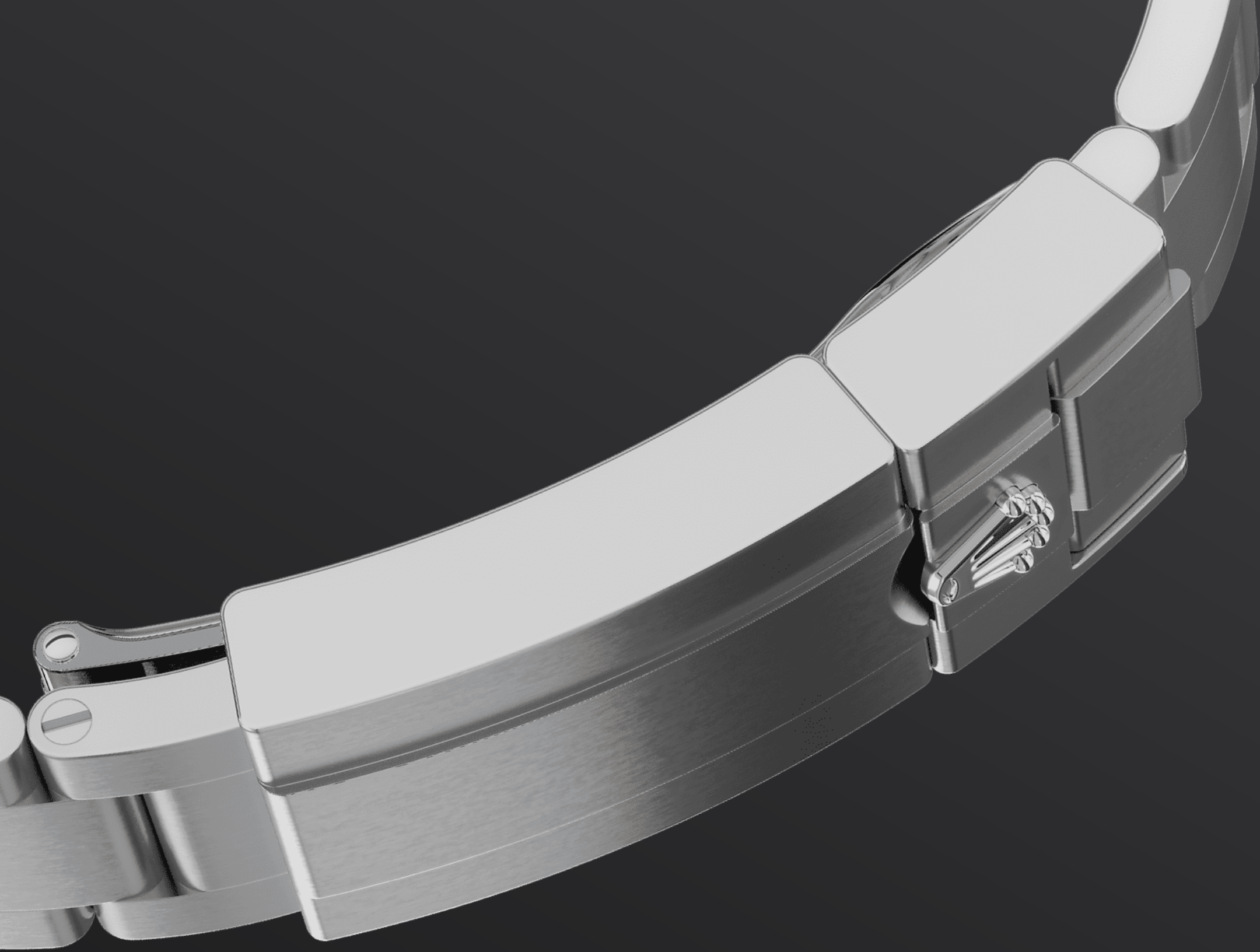
## Vysoce odolná vůči korozi

Rolex používá ocel Oystersteel na ocelová pouzdra svých hodinek. Ocel Oystersteel, vyvinutá speciálně značkou Rolex, patří do skupiny ocelí 904L, tedy slitin nejčastěji používaných pro high-tech aplikace, jako je letecký a chemický průmysl, kde je zásadním požadavkem maximální odolnost korozi.

Ocel Oystersteel je mimořádně odolná, po vyleštění nabízí výjimečnou povrchovou úpravu a



zachovává si svou krásu i v těch nejnáročnějších podmínkách.



NÁRAMEK OYSTER

## Alchymie tvaru a funkce

Náramek Oyster představuje dokonalou alchymii tvaru a funkčnosti, estetiky a technologie, která má zaručit robustnost i pohodlí. Je opatřen překlápěcí sponou Oysterlock, která brání náhodnému otevření, a komfortní úpravou tahu Easylink, rovněž exkluzivním prvkem značky Rolex.

Tento důmyslný systém umožňuje uživateli prodloužit náramek přibližně o 5 mm a za všech situací nabízí větší pohodlí.



# Další informace

## technické údaje

### Explorer

Reference 124270

## Pouzdro

---

### Typ

Oyster, 36 mm, ocel Oystersteel

### Průměr

36 mm

### Materiál

Ocel Oystersteel

### Luneta

Hladká

### Konstrukce Oyster

Jednotná středová část, šroubovací dýnko a natahovací korunka

### Natahovací korunka

Šroubovací, s dvojitým systémem vodotěsnosti Twinlock

### Sklíčko

Safírové sklíčko odolné proti poškrábání

### Voděodolnost

Vodotěsné do 100 metrů / 330 stop

## Strojek

---

### Typ

Perpetuální, mechanický, samonatahovací

### Kalibr

Kalibr 3230, manufaktura Rolex

### Přesnost

-2/+2 sekundy za den, po uložení do pouzdra

### **Oscilátor**

Paramagnetický modrý vlásek  
Parachrom. Vysoce výkonný tlumič  
otřesů Paraflex

### **Nátah**

Samonátah s obousměrným  
perpetuálním rotorem

### **Rezerva chodu**

Přibližně 70 hodin

## **Náramek**

---

### **Typ**

Oyster, trojřadý pevný tah

### **Materiál náramku**

Ocel Oystersteel

### **Spona**

Překlápěcí spona Oysterclasp s  
komfortní úpravou tahu Easylink 5  
mm

## **Číselník**

---

### **Typ**

Černý

### **Podrobnosti**

Maximálně čitelný číselník  
Chromalight s dlouhotrvající modrou  
luminiscencí

## **Certifikace**

---

### **Typ**

Superlative Chronometer  
(certifikace COSC + Rolex po  
uložení do pouzdra)

# Zjistěte více na Rolex.com

**Veškerá práva duševního vlastnictví,  
jako jsou ochranné známky, ochranné  
známky služeb, obchodní názvy,  
průmyslové vzory a autorská práva, jsou  
vyhrazena.**

Texty uvedené na této webové stránce  
nesmí být reprodukovány bez  
písemného souhlasu. Firma Rolex si  
vyhrazuje právo kdykoli upravit modely  
uváděné na této webové stránce.

