



Explorer II

Oyster, 42 mm, ocel Oystersteel

**Tento model Oyster
Perpetual Explorer II v
Ocel Oystersteel
s Oyster náramkem
nabízí bílý 24hodinovou
ručku ve tvaru šípu
a hodinové indexy na
číselníku Chromalight.**

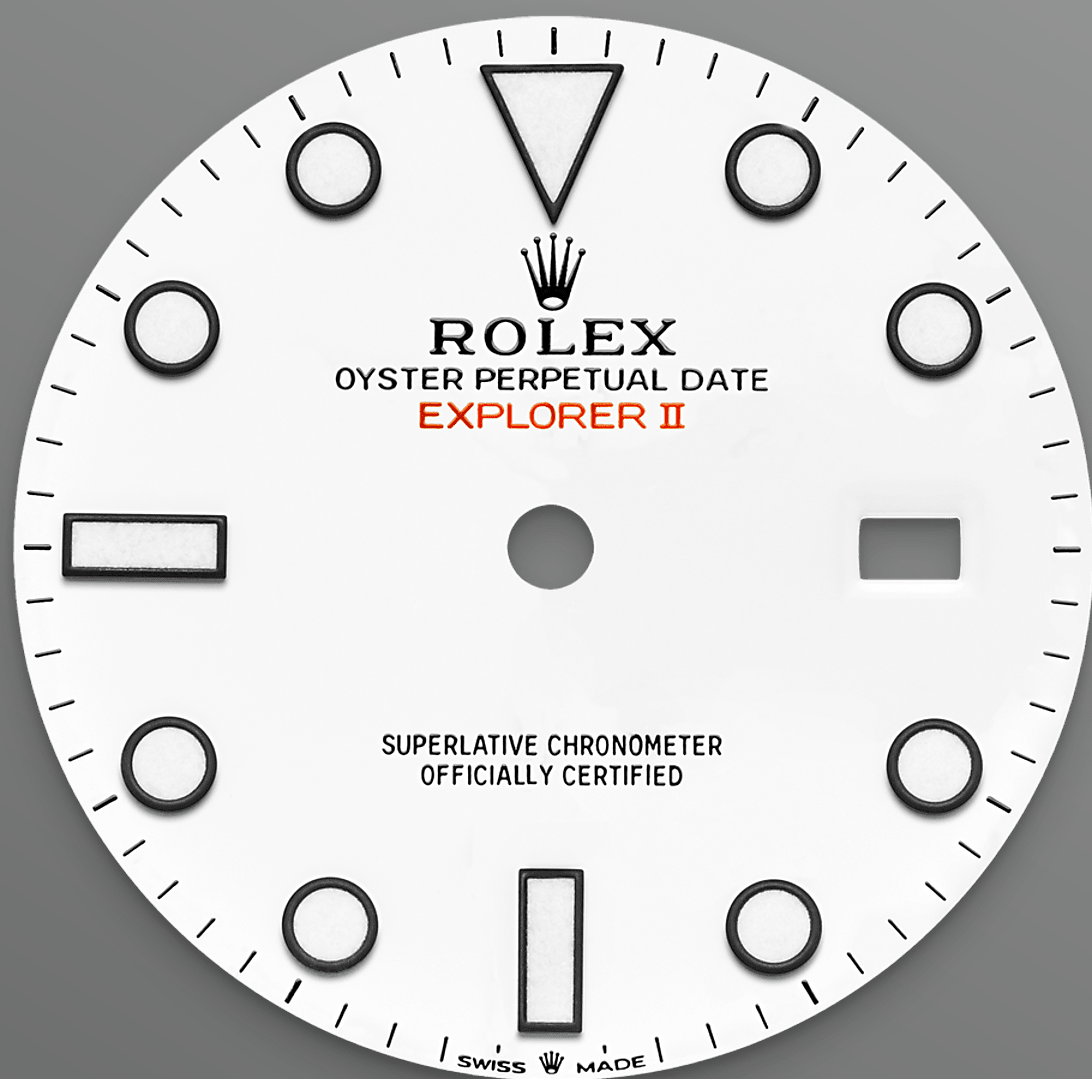


24HODINOVÁ LUNETA

Spolehlivost v nejnáročnějších podmínkách

Model Explorer II je vybaven přídatným 24hodinovým číselníkem, jeho speciální ručička obejde číselník za 24 hodin místo za obvyklých 12 a ukazuje na pevnou lunetu se 24hodinovou stupnicí.

Tato funkce umožní uživateli rozlišit denní a noční hodiny, což je zásadní funkce pro ty, kteří se vydávají do prostředí, kde vládne tma, jako jsou



BÍLÝ ČÍSELNÍK

Rozlišení dne a noci

Model Explorer II nabízí zobrazení data, doplňkovou 24hodinovou ručku v oranžové barvě a pevnou lunetu s 24hodinovou stupnicí, která umožňuje odlišit den a noc.

Tento model se stal oblíbenou volbou pro speleology, vulkanology a polárníky. Jeho hodinové indexy a ručky doplňuje maximálně čitelný číselník Chromalight s dlouhotrvající modrou luminiscencí.

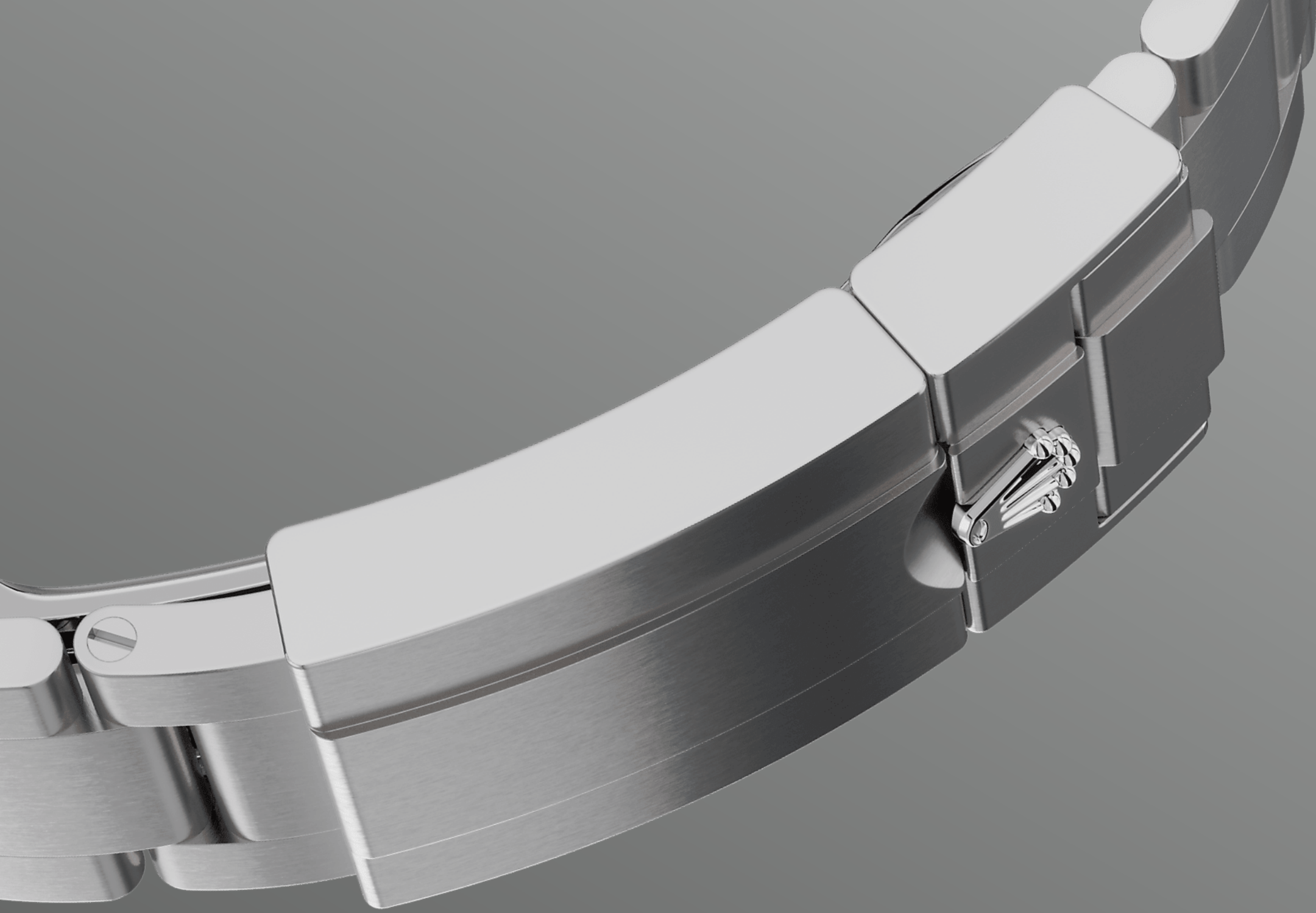


OCEL OYSTERSTEEL

Vysoce odolná vůči korozi

Rolex používá ocel Oystersteel na ocelová pouzdra svých hodinek. Ocel Oystersteel, vyvinutá speciálně značkou Rolex, patří do skupiny ocelí 904L, tedy slitin nejčastěji používaných pro high-tech aplikace, jako je letecký a chemický průmysl, kde je zásadním požadavkem maximální odolnost korozi.

Ocel Oystersteel je mimořádně odolná, po vyleštění nabízí výjimečnou povrchovou úpravu a



NÁRAMEK OYSTER

Alchymie tvaru a funkce

Náramek Oyster představuje dokonalou alchymii tvaru a funkčnosti, estetiky a technologie, která má zaručit robustnost i pohodlí. Je opatřen překlápěcí sponou Oysterlock, která brání náhodnému otevření, a komfortní úpravou tahu Easylink, rovněž exkluzivním prvkem značky Rolex.

Tento důmyslný systém umožňuje uživateli prodloužit náramek přibližně o 5 mm a za všech situací nabízí větší pohodlí.

Další informace

technické údaje

Explorer

Reference 226570

Pouzdro

Typ

Oyster, 42 mm, ocel Oystersteel

Průměr

42 mm

Materiál

Ocel Oystersteel

Luneta

Pevná s 24hodinovou stupnicí

Konstrukce Oyster

Jednotná středová část, šroubovací dýnko a natahovací korunka

Natahovací korunka

Šroubovací, s dvojitým systémem vodotěsnosti Twinlock

Sklíčko

Safírové sklíčko odolné proti poškrábání, Kyklopova čočka nad ukazatelem data

Voděodolnost

Vodotěsné do 100 metrů / 330 stop

Strojek

Typ

Perpetuální, mechanický, samonatahovací, s funkcí referenčního času GMT

Kalibr

Kalibr 3285, manufaktura Rolex

Přesnost

-2/+2 sekundy za den, po uložení do pouzdra

Oscilátor

Paramagnetický modrý vlásek
Parachrom. Vysoce výkonný tlumič
otřesů Paraflex

Nátah

Samonátah s obousměrným
perpetuálním rotorem

Rezerva chodu

Přibližně 70 hodin

Funkce

Centrální hodinové, minutové a
sekundové ručky. 24hodinové
zobrazení času. Druhé časové
pásmo se samostatně rychle
nastavitelnou hodinovou ručkou.
Okamžité zobrazování data. Stop
sekunda pro přesné nastavení času

Náramek

Typ

Oyster, trojřadý pevný tah

Materiál náramku

Ocel Oystersteel

Spona

Překlápěcí spona Oysterclasp s
komfortní úpravou tahu Easylink 5
mm

Číselník

Typ

Bílý

Podrobnosti

Maximálně čitelný číselník
Chromalight s dlouhotrvající modrou
luminiscencí

Certifikace

Typ

Superlative Chronometer
(certifikace COSC + Rolex po
uložení do pouzdra)

Zjistěte více na Rolex.com

**Veškerá práva duševního vlastnictví,
jako jsou ochranné známky, ochranné
známky služeb, obchodní názvy,
průmyslové vzory a autorská práva, jsou
vyhrazena.**

Texty uvedené na této webové stránce
nesmí být reprodukovány bez
písemného souhlasu. Firma Rolex si
vyhrazuje právo kdykoli upravit modely
uváděné na této webové stránce.

