

GMT-Master II

Oyster, 40 mm, ocel Oystersteel

**Oyster Perpetual GMT-
Master II v Ocel
Oystersteel s černý
číselníkem a Jubilee
náramkem.**



24HODINOVÁ OTOČNÁ LUNETA

Innovativní špičková technologie

Tento model nabízí černý číselník a dvoubarevnou Vložka lunety z šedé a černé keramiky Cerachrom. Kromě obvyklé hodinové, minutové a sekundové ručky je model GMT-Master II vybaven ručkou se šipkou, která oběhne číselník jednou za 24 hodin, a také obousměrnou otočnou 24hodinovou lunetou.

Odlišně zbarvená 24hodinová ručka ukazuje „domovský“ referenční čas v prvním časovém

pásmu, který lze odečítat na stupnici lunety. Místní čas cestovatele lze snadno nastavit „skokem“ z hodiny na hodinu díky důmyslnému mechanismu ovládanému natahovací korunkou: hodinovou ručku lze nastavit dopředu nebo dozadu nezávisle na minutové a sekundové ručce. Cestovatelé tak se mohou přizpůsobit novému časovému pásmu, aniž by to ovlivnilo přesnost jejich měření času.



ČERNÝ ČÍSELNÍK

Vysoká čitelnost za všech okolností

Číselník v černém laku nese nápis „GMT-Master II“ provedený v zelené barvě. Tato barva se objevuje i na 24hodinové ručce.

Stejně jako všechny hodinky Rolex Professional nabízí model GMT-Master II díky displeji Chromalight výjimečnou čitelnost za všech okolností, zejména za tmy. Široké ručky a hodinové indexy jednoduchých tvarů (trojúhelníky, kruhy, obdélníky) jsou vyplněny

luminiscenčním materiálem, který vyzařuje
dlouhotrvající světlo.



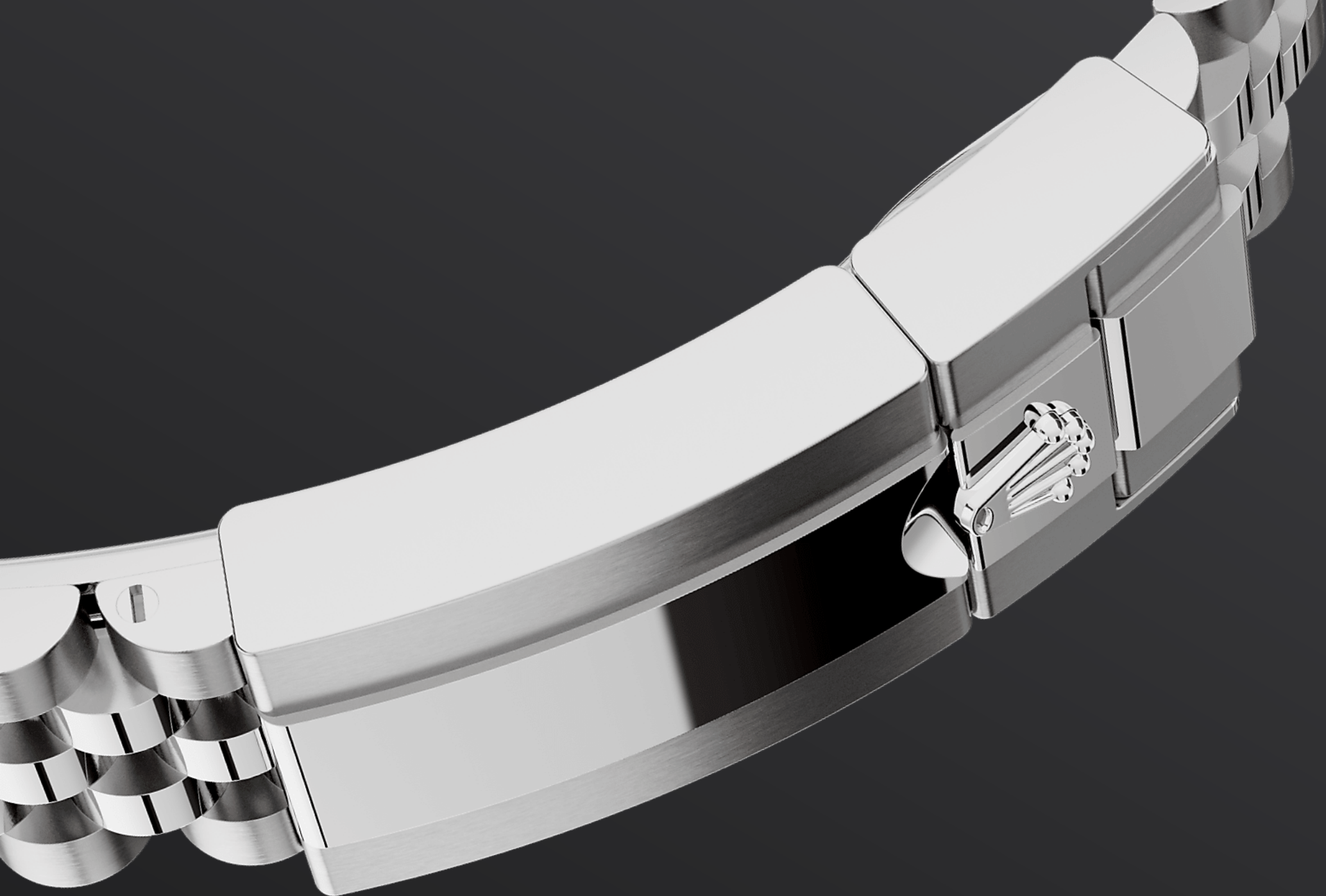
OCEL OYSTERSTEEL

Vysoce odolná vůči korozi

Rolex používá ocel Oystersteel na ocelová pouzdra svých hodinek. Ocel Oystersteel, vyvinutá speciálně značkou Rolex, patří do skupiny ocelí 904L, tedy slitin nejčastěji používaných pro high-tech aplikace, jako je letecký a chemický průmysl, kde je zásadním požadavkem maximální odolnost korozi.

Ocel Oystersteel je mimořádně odolná, po vyleštění nabízí výjimečnou povrchovou úpravu a

zachovává si svou krásu i v těch nejnáročnějších podmínkách.



NÁRAMEK JUBILEE

Ohebný a pohodlný

Tato verze modelu GMT-Master II je opatřena náramkem Jubilee. Pružný a pohodlný pětičlánekový kovový náramek Jubilee byl vyroben speciálně pro uvedení modelu Oyster Perpetual Datejust v roce 1945.

Náramek Jubilee u tohoto modelu je vybaven překlápěcí bezpečnostní sponou Oysterlock, kterou navrhla a patentovala značka Rolex a která brání náhodnému otevření. Je opatřen i komfortní úpravou tahu Easylink, kterou vyvinula firma Rolex. Ta nositeli umožňuje snadné prodloužení

náramku zhruba o 5 mm. Systém skrytého spojení zajišťuje ničím nerušenou vizuální kontinuitu mezi náramkem a pouzdem.

Další informace

technické údaje GMT- Master II

Reference 126710GRNR

Pouzdro

Typ

Oyster, 40 mm, ocel Oystersteel

Průměr

40 mm

Materiál

Ocel Oystersteel

Luneta

Obousměrná otočná 24hodinová luneta se stupnicí. Dvoubarevná šedo-černá vložka z keramiky Cerachrom s lisovanými číslicemi a stupnicí

Konstrukce Oyster

Jednotná středová část, šroubovací dýnko a natahovací korunka

Natahovací korunka

Šroubovací, s trojitým systémem vodotěsnosti Triplock

Skličko

Safírové skličko odolné proti poškrábání

Voděodolnost

Vodotěsné do 100 metrů / 330 stop

Strojek

Typ

Perpetuální, mechanický, samonatahovací, s funkcí referenčního času GMT

Kalibr

Kalibr 3285, manufaktura Rolex

Přesnost

-2/+2 sekundy za den, po uložení do pouzdra

Oscilátor

Paramagnetický modrý vlásek
Parachrom. Vysoce výkonný tlumič
otřesů Paraflex

Nátah

Samonátah s obousměrným
perpetuálním rotorem

Rezerva chodu

Přibližně 70 hodin

Funkce

Centrální hodinové, minutové a
sekundové ručky. 24hodinové
zobrazení času. Druhé časové
pásmo se samostatně rychle
nastavitelnou hodinovou ručkou.
Okamžité zobrazování data. Stop
sekunda pro přesné nastavení času

Náramek

Typ

Jubilee, pětiřadý tah

Materiál náramku

Ocel Oystersteel

Spona

Překlápěcí spona Oysterclasp s
komfortní úpravou tahu Easylink 5
mm

Číselník

Typ

Černý

Podrobnosti

Maximálně čitelný číselník
Chromalight s dlouhotrvající modrou
luminiscencí

Certifikace

Typ

Superlative Chronometer
(certifikace COSC + Rolex po
uložení do pouzdra)

Zjistěte více na Rolex.com

**Veškerá práva duševního vlastnictví,
jako jsou ochranné známky, ochranné
známky služeb, obchodní názvy,
průmyslové vzory a autorská práva, jsou
vyhrazena.**

Texty uvedené na této webové stránce
nesmí být reprodukovány bez
písemného souhlasu. Firma Rolex si
vyhrazuje právo kdykoli upravit modely
uváděné na této webové stránce.

