



# GMT-Master II

Oyster, 40 mm, ocel Oystersteel

**Oyster Perpetual GMT-  
Master II v Ocel  
Oystersteel s černý  
číselníkem a Oyster  
náramkem.**



24HODINOVÁ OTOČNÁ LUNETA

## Innovativní špičková technologie

Tento model nabízí černý číselník a dvoubarevnou Vložka lunety ze zeleno-černé keramiky Cerachrom. Kromě obvyklé hodinové, minutové a sekundové ručky je model GMT-Master II vybaven ručkou se šipkou, která oběhne číselník jednou za 24 hodin, a také obousměrnou otočnou 24hodinovou lunetou.

Odlišně zbarvená 24hodinová ručka ukazuje „domovský“ referenční čas v prvním časovém

pásmu, který lze odečítat na stupnici lunety. Místní čas cestovatele lze snadno nastavit „skokem“ z hodiny na hodinu díky důmyslnému mechanismu ovládanému natahovací korunkou: hodinovou ručku lze nastavit dopředu nebo dozadu nezávisle na minutové a sekundové ručce. Cestovatelé tak se mohou přizpůsobit novému časovému pásmu, aniž by to ovlivnilo přesnost jejich měření času. Luneta z keramiky Cerachrom nabízí originální kombinaci barev: černé a zelené v exkluzivním odstínu, vyhrazeném pouze tomuto modelu.



ČERNÝ ČÍSELNÍK

## Vysoká čitelnost za všech okolností

Stejně jako všechny hodinky Rolex Professional nabízí model GMT-Master II díky displeji Chromalight výjimečnou čitelnost za všech okolností, zejména za tmy. Široké ručky a hodinové indexy jednoduchých tvarů (trojúhelníky, kruhy, obdélníky) jsou vyplněny luminiscenčním materiálem, který vyzařuje dlouhotrvající světlo.



Tato novátorská verze hodinek má korunku i chránič korunky na levé straně pouzdra hodinek. Přesunuly se i okénko data a kyklopova čočka, které jsou nyní na pozici 9. hodiny.



OCEL OYSTERSTEEL

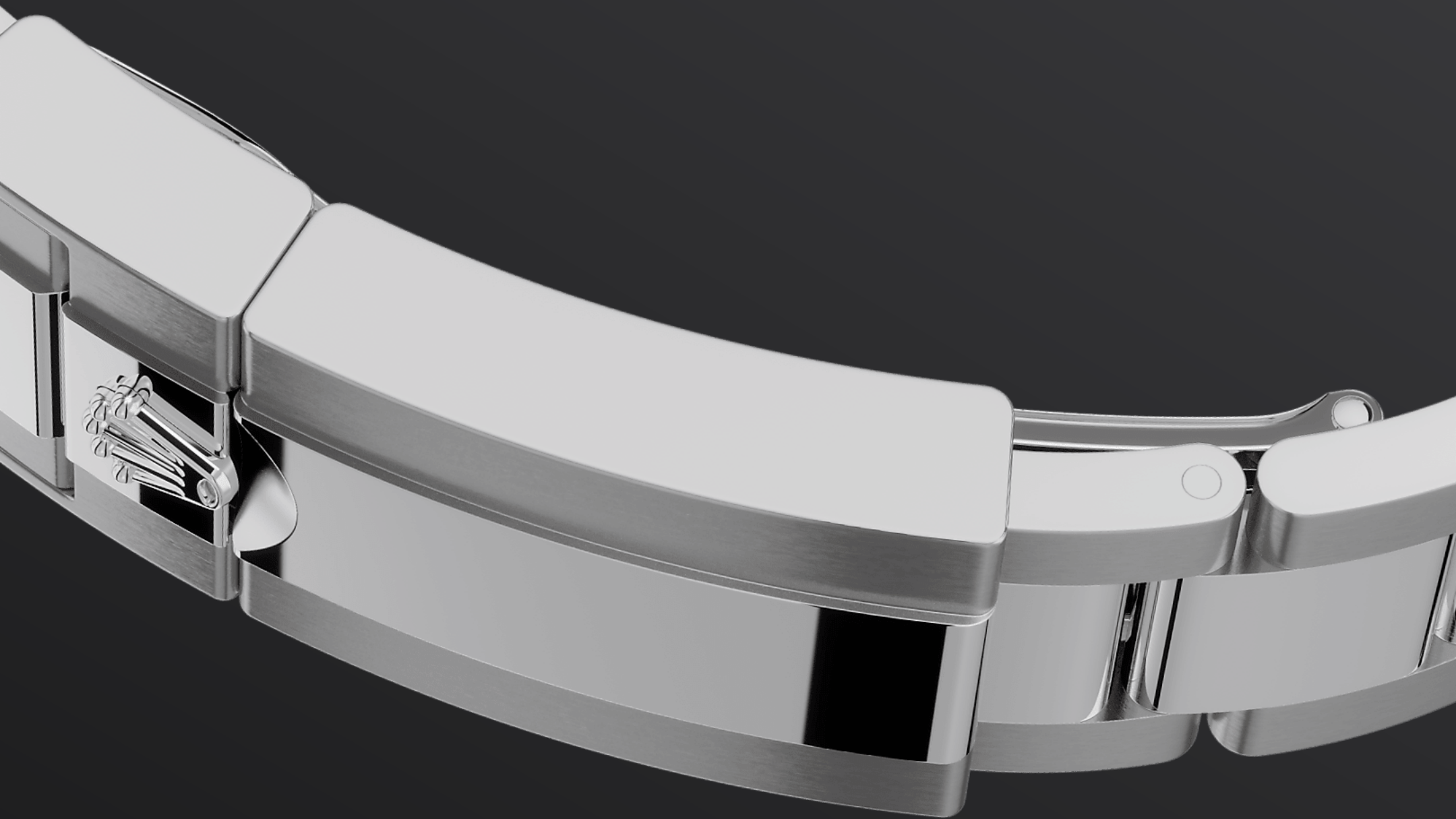
## Vysoce odolná vůči korozi

Rolex používá ocel Oystersteel na ocelová pouzdra svých hodinek. Ocel Oystersteel, vyvinutá speciálně značkou Rolex, patří do skupiny ocelí 904L, tedy slitin nejčastěji používaných pro high-tech aplikace, jako je letecký a chemický průmysl, kde je zásadním požadavkem maximální odolnost korozi.

Ocel Oystersteel je mimořádně odolná, po vyleštění nabízí výjimečnou povrchovou úpravu a

zachovává si svou krásu i v těch nejnáročnějších podmínkách.





NÁRAMEK OYSTER

## Alchymie tvaru a funkce

Náramek Oyster představuje dokonalou alchymii tvaru a funkčnosti, estetiky a technologie, která má zaručit robustnost i pohodlí. Je opatřen překlápěcí sponou Oysterlock, která brání náhodnému otevření, a komfortní úpravou tahu Easylink, rovněž exkluzivním prvkem značky Rolex.

Tento důmyslný systém umožňuje uživateli prodloužit náramek přibližně o 5 mm a za všech situací nabízí větší pohodlí.

# Další informace

## technické údaje GMT- Master II

Reference 126720VTNR

### Pouzdro

---

#### Typ

Oyster, 40 mm, ocel Oystersteel

#### Průměr

40 mm

#### Materiál

Ocel Oystersteel

#### Luneta

Obousměrná otočná 24hodinová luneta se stupnicí. Dvoubarevná zeleno-černá vložka z keramiky Cerachrom s lisovanými číslicemi a stupnicí

#### Konstrukce Oyster

Jednotná středová část, šroubovací dýnko a natahovací korunka

#### Natahovací korunka

Šroubovací, s trojitým systémem vodotěsnosti Triplock

#### Sklíčko

Safírové sklíčko odolné proti poškrábání, Kyklopova čočka nad ukazatelem data

#### Voděodolnost

Vodotěsné do 100 metrů / 330 stop

### Strojek

---

#### Typ

Perpetuální, mechanický, samonatahovací, s funkcí referenčního času GMT

#### Kalibr

Kalibr 3285, manufaktura Rolex

#### Přesnost

-2/+2 sekundy za den, po uložení do pouzdra

### **Oscilátor**

Paramagnetický modrý vlásek  
Parachrom. Vysoce výkonný tlumič  
otřesů Paraflex

### **Nátah**

Samonátah s obousměrným  
perpetuálním rotorem

### **Rezerva chodu**

Přibližně 70 hodin

### **Funkce**

Centrální hodinové, minutové a  
sekundové ručky. 24hodinové  
zobrazení času. Druhé časové  
pásmo se samostatně rychle  
nastavitelnou hodinovou ručkou.  
Okamžité zobrazování data. Stop  
sekunda pro přesné nastavení času

## **Náramek**

---

### **Typ**

Oyster, trojřadý pevný tah

### **Materiál náramku**

Ocel Oystersteel

### **Spona**

Překlápěcí spona Oysterclasp s  
komfortní úpravou tahu Easylink 5  
mm

## **Číselník**

---

### **Typ**

Černý

### **Podrobnosti**

Maximálně čitelný číselník  
Chromalight s dlouhotrvající modrou  
luminiscencí

# Certifikace

---

## Typ

Superlative Chronometer  
(certifikace COSC + Rolex po  
uložení do pouzdra)

# Zjistěte více na Rolex.com

**Veškerá práva duševního vlastnictví,  
jako jsou ochranné známky, ochranné  
známky služeb, obchodní názvy,  
průmyslové vzory a autorská práva, jsou  
vyhrazena.**

Texty uvedené na této webové stránce  
nesmí být reprodukovány bez  
písemného souhlasu. Firma Rolex si  
vyhrazuje právo kdykoli upravit modely  
uváděné na této webové stránce.

