



Lady-Datejust

Oyster, 28 mm, ocel Oystersteel a žluté zlato

**Tento model Oyster
Perpetual Lady-Datejust
v ocel Oystersteel a
žluté zlato nabízí barvy
champagne, osazený
diamanty číselník
a Oyster náramek.**



ČÍSELNÍK BARVY CHAMPAGNE

Hodinářská technika

Tento číselník nabízí diamanty zasazené v šatonech z 18kt zlata. Povrchová úprava s efektem slunečních paprsků vytváří jemné odlesky světla na mnoha číselnících kolekce Oyster Perpetual. Získává se mistrovskou technikou kartáčování, které zanechává drážky směřující od středu číselníku k okrajům.

Světlo je rovnoměrně rozptýleno podél každé drážky, což vede k charakteristické jemné záři, která je v pohybu podle polohy zápěstí. Po dokončení povrchové úpravy s efektem slunečních



DRÁŽKOVANÁ LUNETA

Podpis značky Rolex

Drážkovaná luneta značky Rolex je znakem jedinečnosti. Původně mělo drážkování lunety Oyster funkční účel: sloužilo k našroubování lunety do pouzdra, což pomáhalo zajistit vodotěsnost hodinek.

Bylo proto totožné s drážkováním na dýnku, které bylo z důvodu vodotěsnosti také přišroubováno k pouzdru pomocí specifických nástrojů Rolex. V průběhu času se drážkování stalo estetickým prvkem, pravým charakteristickým znakem Rolex. Dnes představuje drážkovaná luneta jasný

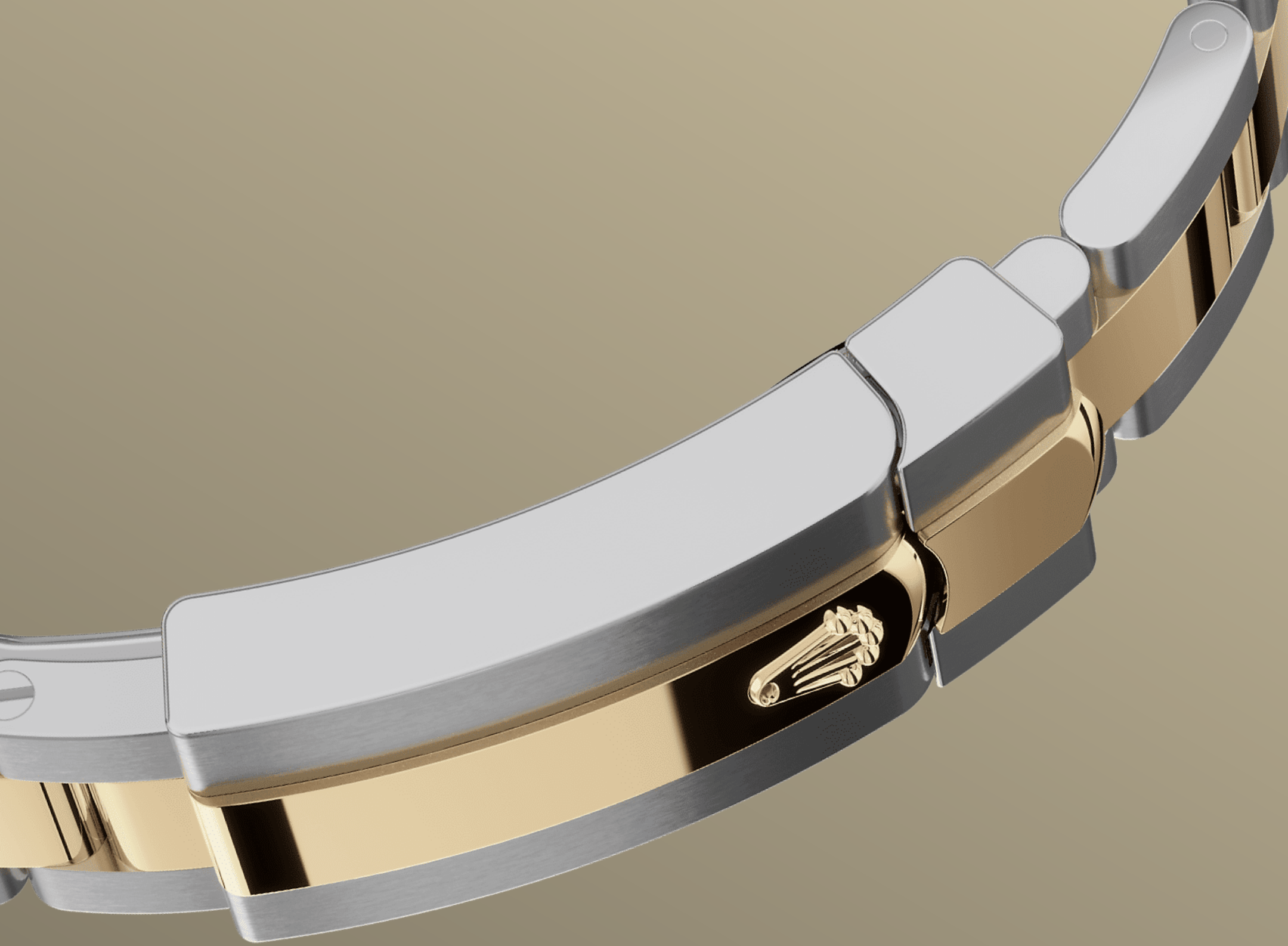


ŽLUTÝ ROLESOR

Setkání dvou kovů

Zlato je vyhledávané pro svůj lesk a vznešenost. Ocel zvyšuje pevnost a spolehlivost. Společně harmonicky propojují to nejlepší ze svých vlastností.

Rolesor, charakteristický materiál firmy Rolex, se u modelů Rolex objevuje od počátku třicátých let 20. století a od roku 1933 je jeho název chráněn ochrannou známkou. Je jedním z hlavních pilířů kolekce Oyster.



NÁRAMEK OYSTER

Alchymie tvaru a funkce

Náramek Oyster představuje dokonalou alchymii tvaru a funkčnosti, estetiky a technologie, která má zaručit robustnost i pohodlí.

Je opatřen sponou Oysterclasp a komfortní úpravou tahu Easylink, rovněž exkluzivním prvkem značky Rolex. Tento důmyslný systém umožňuje uživateli prodloužit náramek přibližně o 5 mm a za všech situací nabízí větší pohodlí.

Další informace

technické údaje Lady-Datejust

Reference 279173

Pouzdro

Typ

Oyster, 28 mm, ocel Oystersteel a žluté zlato

Průměr

28 mm

Materiál

ocel Oystersteel a žluté zlato

Luneta

Drážkovaná

Konstrukce Oyster

Jednotná středová část, šroubovací dýnko a natahovací korunka

Natahovací korunka

Šroubovací, s dvojitým systémem vodotěsnosti Twinlock

Skříčko

Safírové skříčko odolné proti poškrábání, Kyklopova čočka nad ukazatelem data

Voděodolnost

Vodotěsné do 100 metrů / 330 stop

Strojek

Typ

Perpetuální, mechanický, samonatahovací

Přesnost

-2/+2 sekundy za den, po uložení do pouzdra

Kalibr

Kalibr 2236, manufaktura Rolex

Oscilátor

Vlásek Syloxi v silikonu s patentovanou geometrií. Vysoce výkonný tlumič otřesů Paraflex

Nátah

Samonátah s obousměrným perpetuálním rotorem

Rezerva chodu

Přibližně 55 hodin

Funkce

Centrální hodinové, minutové a sekundové ručky. Okamžité zobrazování data s rychlým nastavením. Stop sekunda pro přesné nastavení času

Náramek

Typ

Oyster, trojřadý pevný tah

Materiál náramku

Žlutý Rolesor – kombinace oceli Oystersteel a žlutého zlata

Spona

Překlápěcí spona Oysterclasp s komfortní úpravou tahu Easylink 5 mm

Číselník

Typ

Barvy champagne, osazený diamanty

Certifikace

Typ

Superlative Chronometer (certifikace COSC + Rolex po uložení do pouzdra)

Zjistěte více na Rolex.com

**Veškerá práva duševního vlastnictví,
jako jsou ochranné známky, ochranné
známky služeb, obchodní názvy,
průmyslové vzory a autorská práva, jsou
vyhrazena.**

Texty uvedené na této webové stránce
nesmí být reprodukovány bez
písemného souhlasu. Firma Rolex si
vyhrazuje právo kdykoli upravit modely
uváděné na této webové stránce.

