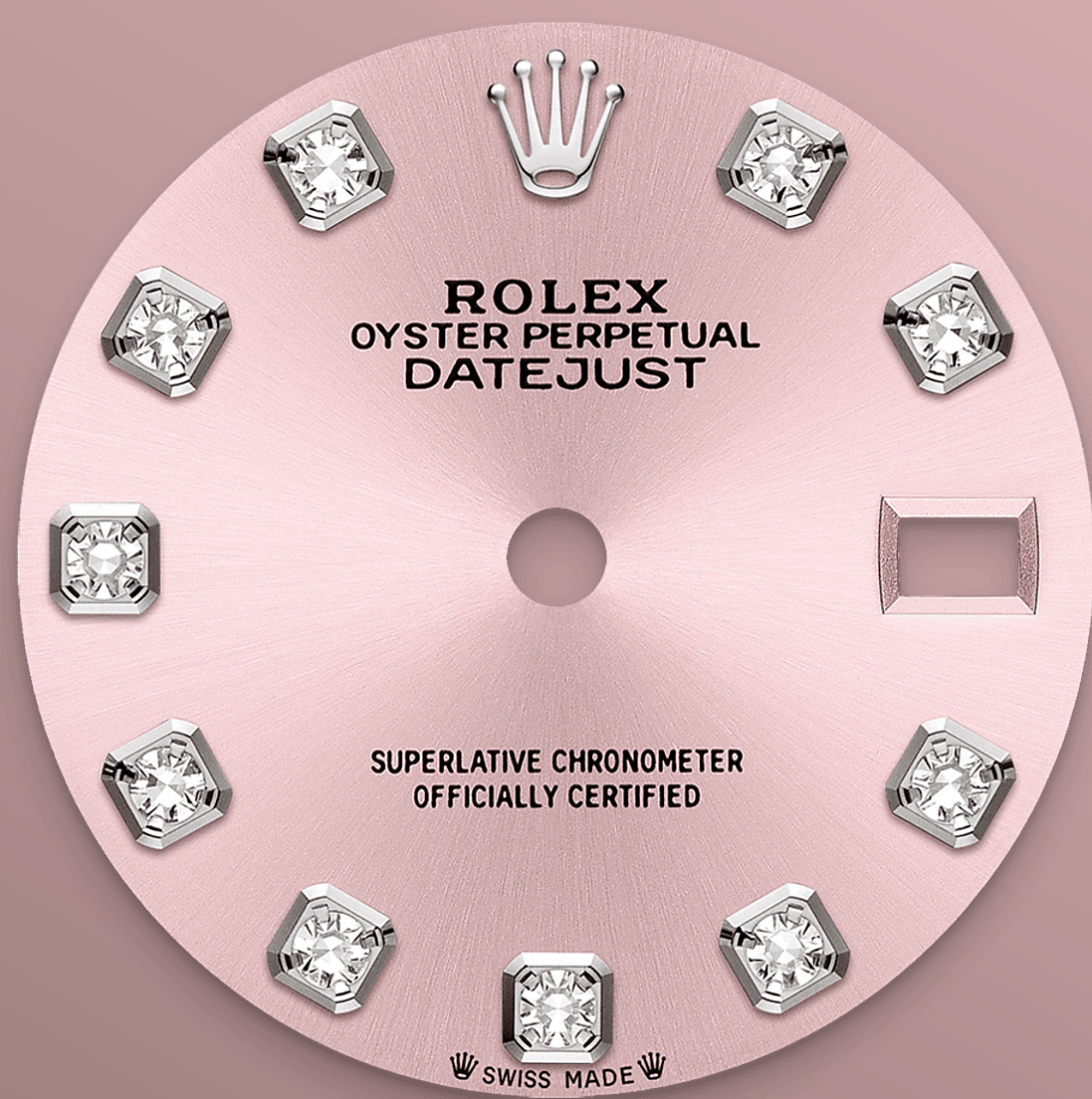




# Lady-Datejust

Oyster, 28 mm, ocel Oystersteel, bílé zlato a diamanty

**Tento model Oyster  
Perpetual Lady-Datejust  
v ocel Oystersteel a bílé  
zlato nabízí růžový,  
osazený diamanty  
číselník a Oyster  
náramek.**



RŮŽOVÝ ČÍSELNÍK

## Hodinářská technika

Tento číselník nabízí diamanty zasazené v šatonech z 18kt zlata. Povrchová úprava s efektem slunečních paprsků vytváří jemné odlesky světla na mnoha číselnících kolekce Oyster Perpetual. Získává se mistrovskou technikou kartáčování, které zanechává drážky směřující od středu číselníku k okrajům.

Světlo je rovnoměrně rozptýleno podél každé drážky, což vede k charakteristické jemné záři, která je v pohybu podle polohy zápěstí. Po dokončení povrchové úpravy s efektem slunečních





LUNETA OSAZENÁ DIAMANTY

## Jiskřivá symfonie

Mistři klenotníci se sochařskou precizností ryjí do drahého kovu, aby vytvořili dokonalé lůžko pro osazení každého drahokamu. Ten je s uměleckou a řemeslnou dovedností zasazen, pečlivě sladěn s ostatními a následně pevně zajištěn ve zlatém nebo platinovém lůžku.

Kromě vlastní kvality kamenů přispívá k nádheře osazení drahokamy u značky Rolex i několik dalších aspektů: přesné zarovnání výšky drahokamů, jejich orientace a umístění, pravidelnost, síla a proporce osazení, jakož



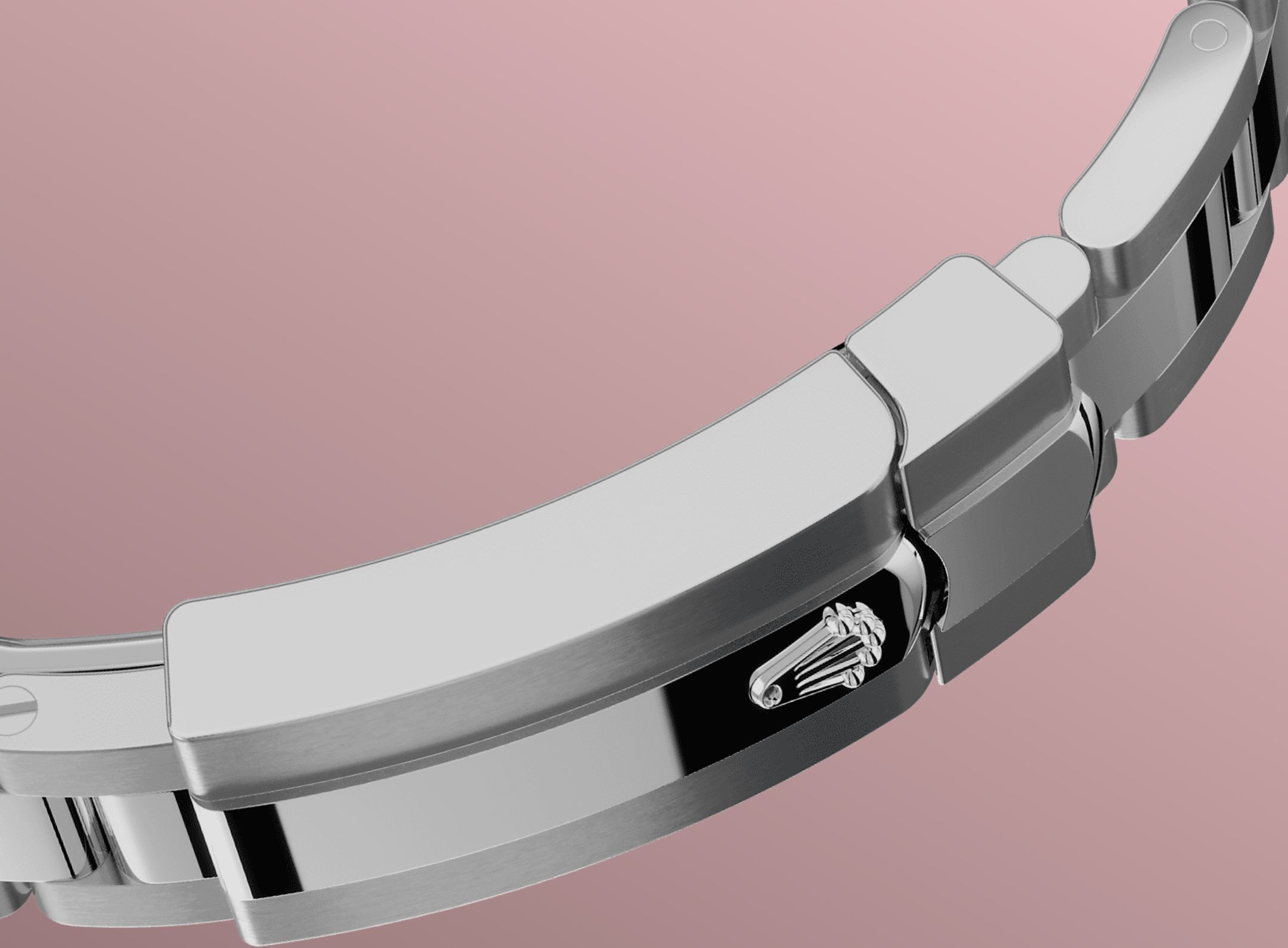


BÍLÝ ROLESOR

## Setkání dvou kovů

Zlato je vyhledávané pro svůj lesk a vznešenost. Ocel zvyšuje pevnost a spolehlivost. Společně harmonicky propojují to nejlepší ze svých vlastností.

Rolesor, charakteristický materiál firmy Rolex, se u modelů Rolex objevuje od počátku třicátých let 20. století a od roku 1933 je jeho název chráněn ochrannou známkou. Je jedním z hlavních pilířů kolekce Oyster.



NÁRAMEK OYSTER

## Alchymie tvaru a funkce

Náramek Oyster představuje dokonalou alchymii tvaru a funkčnosti, estetiky a technologie, která má zaručit robustnost i pohodlí.

Je opatřen sponou Oysterclasp a komfortní úpravou tahu Easylink, rovněž exkluzivním prvkem značky Rolex. Tento důmyslný systém umožňuje uživateli prodloužit náramek přibližně o 5 mm a za všech situací nabízí větší pohodlí.



# Další informace

## technické údaje Lady-Datejust

Reference 279384RBR

### Pouzdro

---

#### Typ

Oyster, 28 mm, ocel Oystersteel, bílé zlato a diamanty

#### Průměr

28 mm

#### Materiál

ocel Oystersteel, bílé zlato a diamanty

#### Luneta

Osazená diamanty

#### Konstrukce Oyster

Jednotná středová část, šroubovací dýnko a natahovací korunka

#### Natahovací korunka

Šroubovací, s dvojitým systémem vodotěsnosti Twinlock

#### Sklíčko

Safírové sklíčko odolné proti poškrábání, Kyklopova čočka nad ukazatelem data

#### Voděodolnost

Vodotěsné do 100 metrů / 330 stop

### Strojek

---

#### Typ

Perpetuální, mechanický, samonatahovací

#### Kalibr

Kalibr 2236, manufaktura Rolex

#### Přesnost

-2/+2 sekundy za den, po uložení do pouzdra

### **Oscilátor**

Vlásek Syloxi v silikonu s patentovanou geometrií. Vysoce výkonný tlumič otřesů Paraflex

### **Nátah**

Samonátah s obousměrným perpetuálním rotorem

### **Rezerva chodu**

Přibližně 55 hodin

### **Funkce**

Centrální hodinové, minutové a sekundové ručky. Okamžité zobrazování data s rychlým nastavením. Stop sekunda pro přesné nastavení času

## **Náramek**

---

### **Typ**

Oyster, trojřadý pevný tah

### **Materiál náramku**

Ocel Oystersteel

### **Spona**

Překlápěcí spona Oysterclasp s komfortní úpravou tahu Easylink 5 mm

## **Číselník**

---

### **Typ**

Růžový, osazený diamanty

## **Certifikace**

---

### **Typ**

Superlative Chronometer (certifikace COSC + Rolex po uložení do pouzdra)

# Zjistěte více na Rolex.com

**Veškerá práva duševního vlastnictví,  
jako jsou ochranné známky, ochranné  
známky služeb, obchodní názvy,  
průmyslové vzory a autorská práva, jsou  
vyhrazena.**

Texty uvedené na této webové stránce  
nesmí být reprodukovány bez  
písemného souhlasu. Firma Rolex si  
vyhrazuje právo kdykoli upravit modely  
uváděné na této webové stránce.

