



Lady-Datejust

Oyster, 28 mm, ocel Oystersteel, bílé
zlato a diamanty

**Tento model Oyster
Perpetual Lady-Datejust
v ocel Oystersteel a bílé
zlato nabízí v bílé perleti,
osazený diamanty
číselník a Jubilee
náramek.**



ČÍSELNÍK Z PERLETI

Zvýraznění přirozené krásy

Tento číselník nabízí diamanty zasazené v šatonech z 18kt zlata. Perleť je ze své podstaty plná tajemství a překvapení. Podle původu může být růžová, bílá, černá nebo žlutá. Liší se barvou, intenzitou a strukturou podle části mušle, ze které byla extrahována.

U značky Rolex není perleť nikdy uměle dobarvována. Namísto toho se řemeslníci se speciálním know-how snaží pouze zdůraznit její



LUNETÁ OSAZENÁ DIAMANTY

Jiskřivá symfonie

Mistři klenotníci se sochařskou precizností ryjí do drahého kovu, aby vytvořili dokonalé lůžko pro osazení každého drahokamu. Ten je s uměleckou a řemeslnou dovedností zasazen, pečlivě sladěn s ostatními a následně pevně zajištěn ve zlatém nebo platinovém lůžku.

Kromě vlastní kvality kamenů přispívá k nádheře osazení drahokamy u značky Rolex i několik dalších aspektů: přesné zarovnání výšky drahokamů, jejich orientace a umístění, pravidelnost, síla a proporce osazení, jakož

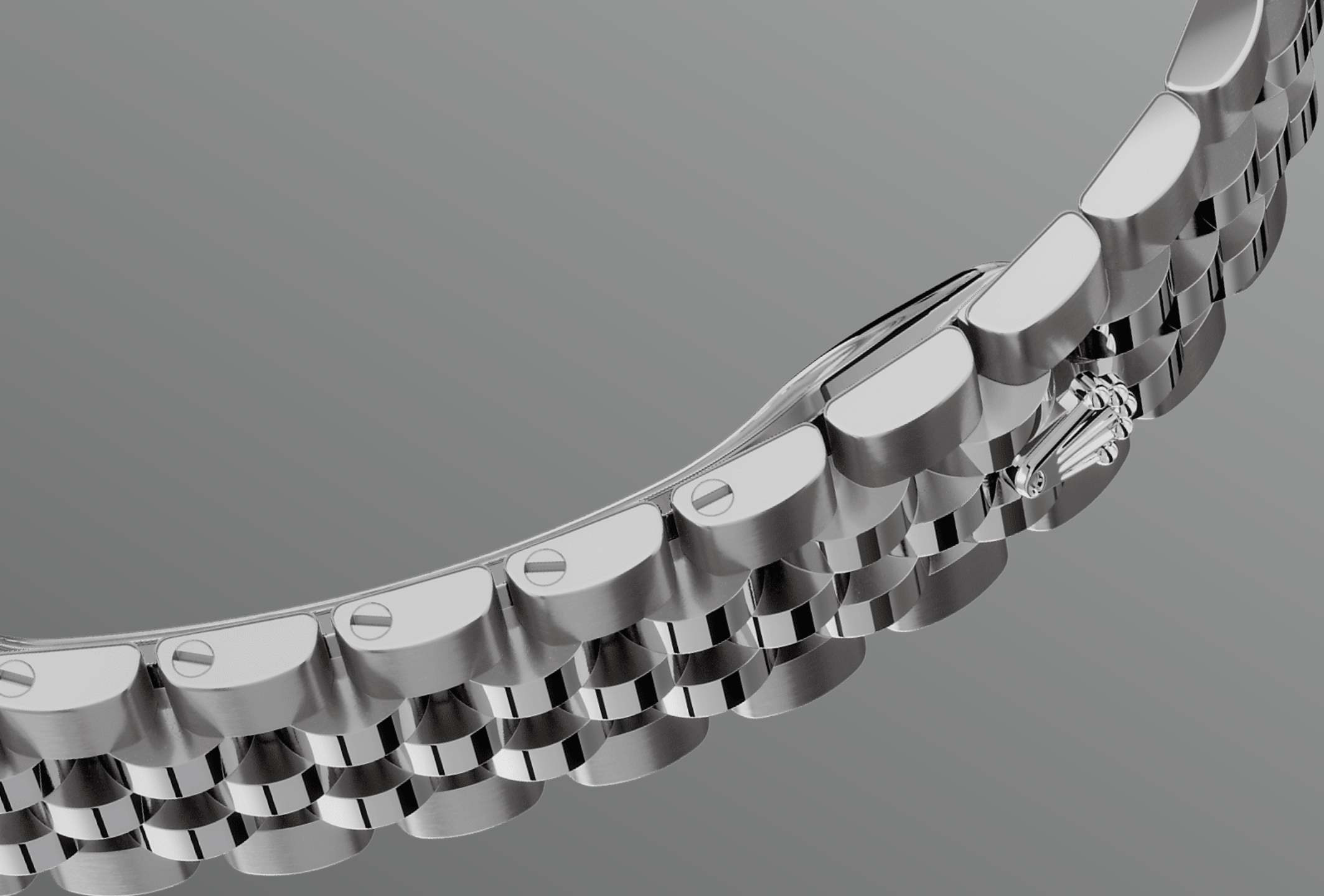


BÍLÝ ROLESOR

Setkání dvou kovů

Zlato je vyhledávané pro svůj lesk a vznešenost. Ocel zvyšuje pevnost a spolehlivost. Společně harmonicky propojují to nejlepší ze svých vlastností.

Rolesor, charakteristický materiál firmy Rolex, se u modelů Rolex objevuje od počátku třicátých let 20. století a od roku 1933 je jeho název chráněn ochrannou známkou. Je jedním z hlavních pilířů kolekce Oyster.



NÁRAMEK JUBILEE

Ohebný a pohodlný

Design, vývoj a výroba náramků a spon Rolex, jakož i náročné testy, kterými procházejí, využívají nejmodernějších technologií.

A stejně jako u všech ostatních prvků hodinek zaručuje dokonalou krásu lidským okem prováděná kontrola estetiky. Jubilee, pružný a pohodlný pětičlánkový kovový náramek, byl navržen a vyroben speciálně pro uvedení modelu Oyster Perpetual Datejust v roce 1945.

Další informace

technické údaje Lady-Datejust

Reference 279384RBR

Pouzdro

Typ

Oyster, 28 mm, ocel Oystersteel, bílé zlato a diamanty

Průměr

28 mm

Materiál

ocel Oystersteel, bílé zlato a diamanty

Luneta

Osazená diamanty

Konstrukce Oyster

Jednotná středová část, šroubovací dýnko a natahovací korunka

Natahovací korunka

Šroubovací, s dvojitým systémem vodotěsnosti Twinlock

Sklíčko

Safírové sklíčko odolné proti poškrábání, Kyklopova čočka nad ukazatelem data

Voděodolnost

Vodotěsné do 100 metrů / 330 stop

Strojek

Typ

Perpetuální, mechanický, samonatahovací

Kalibr

Kalibr 2236, manufaktura Rolex

Přesnost

-2/+2 sekundy za den, po uložení do pouzdra

Oscilátor

Vlásek Syloxi v silikonu s patentovanou geometrií. Vysoce výkonný tlumič otřesů Paraflex

Nátah

Samonátah s obousměrným perpetuálním rotorem

Rezerva chodu

Přibližně 55 hodin

Funkce

Centrální hodinové, minutové a sekundové ručky. Okamžité zobrazování data s rychlým nastavením. Stop sekunda pro přesné nastavení času

Náramek

Typ

Jubilee, pětiřadý tah

Materiál náramku

Ocel Oystersteel

Spona

Neviditelná výklopná spona
Crownclasp

Číselník

Typ

Bílá perleť osazená diamanty

Certifikace

Typ

Superlative Chronometer
(certifikace COSC + Rolex po uložení do pouzdra)

Zjistěte více na Rolex.com

**Veškerá práva duševního vlastnictví,
jako jsou ochranné známky, ochranné
známky služeb, obchodní názvy,
průmyslové vzory a autorská práva, jsou
vyhrazena.**

Texty uvedené na této webové stránce
nesmí být reprodukovány bez
písemného souhlasu. Firma Rolex si
vyhrazuje právo kdykoli upravit modely
uváděné na této webové stránce.

