



# Oyster Perpetual 36

Oyster, 36 mm, ocel Oystersteel

**Model Oyster Perpetual  
36 s tyrkysově modrý, s  
motivem oslav  
číselníkem a Oyster  
náramkem.**



TYRKYSOVĚ MODRÝ ČÍSELNÍK

## Motiv „Celebration“

Pod názvem „Celebration“, neboli „Oslava“, je tento zcela nový motiv k dispozici pro modely Oyster Perpetual 31, Oyster Perpetual 36 a Oyster Perpetual 41

Skládá se z černě lemovaných bublinek různé velikosti, přičemž využívá živé barvy lakovaných číselníků uvedených na trh v roce 2020. Tyrkysová modř je barvou pozadí a jednotlivé bublinky hrají candy růžovou, žlutou, korálově červenou a zelenou.



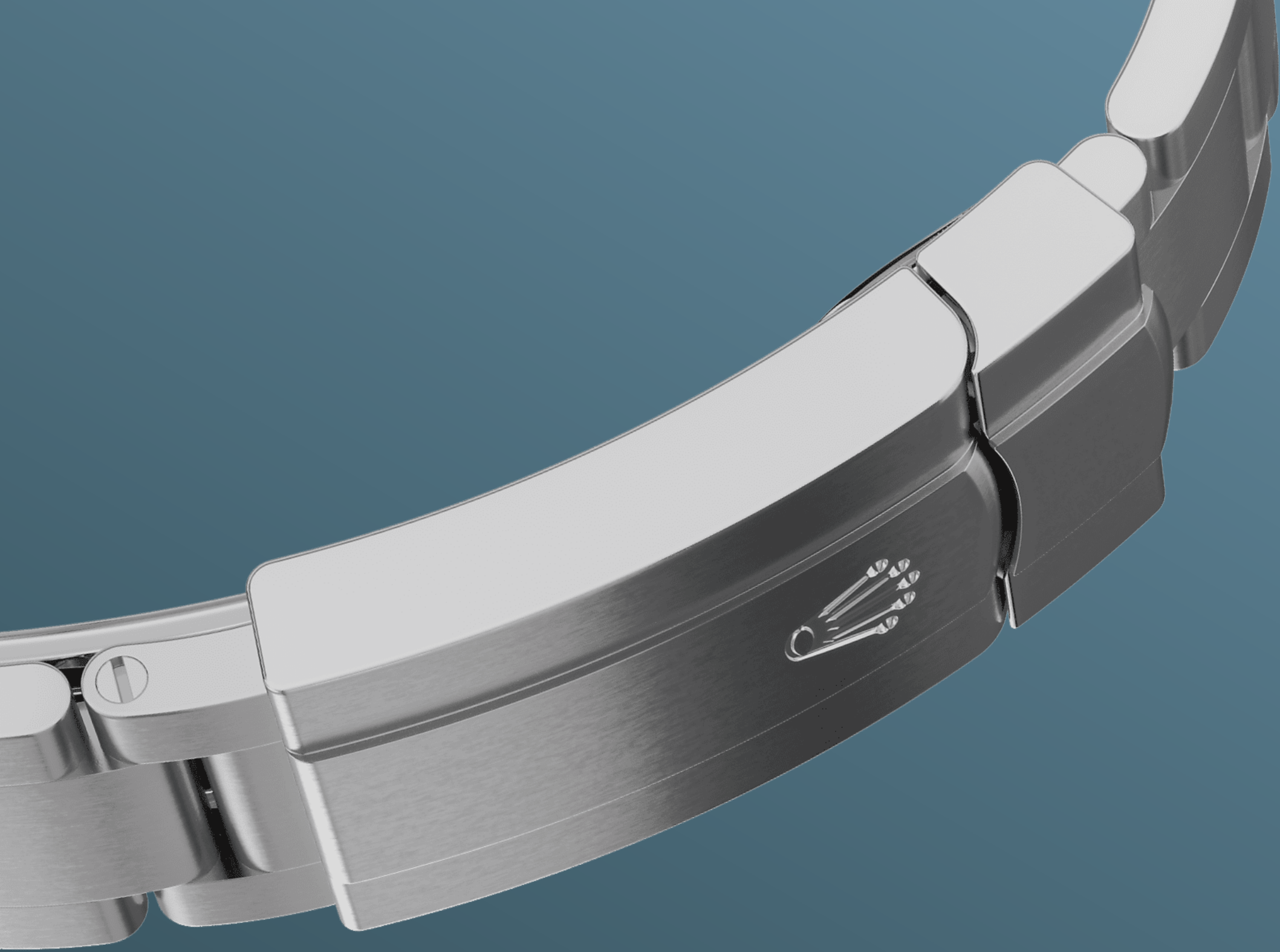
OCEL OYSTERSTEEL

## Vysoce odolná vůči korozi

Rolex používá ocel Oystersteel na ocelová pouzdra svých hodinek. Ocel Oystersteel, vyvinutá speciálně značkou Rolex, patří do skupiny ocelí 904L, tedy slitin nejčastěji používaných pro high-tech aplikace, jako je letecký a chemický průmysl, kde je zásadním požadavkem maximální odolnost korozi.

Ocel Oystersteel je mimořádně odolná, po vyleštění nabízí výjimečnou povrchovou úpravu a





NÁRAMEK OYSTER

## Alchymie tvaru a funkce

Náramek Oyster představuje dokonalou alchymii tvaru a funkčnosti, estetiky a techniky.

Poprvé byl představen na konci 30. let minulého století jako obzvláště robustní a komfortní kovový náramek, který díky svému širokému plochému trojřadému tahu dodnes zůstává nejuniverzálnějším náramkem v kolekci Oyster. U modelů Oyster Perpetual je náramek Oyster opatřen sponou Oysterclasp.



## STROJEK 3230

# Vynikající výkonnost

Model Oyster Perpetual 36 je opatřen kalibrem 3230, tedy strojkem, který byl kompletně vyvinut a vyroben firmou Rolex, jež ho poprvé uvedla na trh v roce 2020.

Jakožto špička hodinářského umění přinesl tento samonatahovací mechanický strojek firmě několik patentů a nabízí zásadní zlepšení, pokud jde o přesnost, rezervu chodu, odolnost vůči nárazu a magnetickému poli, pohodlí a spolehlivost. Kalibr 3230 obsahuje krokový mechanismus Chronergy, chráněný patentem Rolex, který v sobě spojuje

vysokou energetickou účinnost s vynikající spolehlivostí.



# Další informace

## technické údaje Oyster Perpetual

Reference 126000

### Pouzdro

---

#### Typ

Oyster, 36 mm, ocel Oystersteel

#### Průměr

36 mm

#### Materiál

Ocel Oystersteel

#### Luneta

Vyklenutá

#### Konstrukce Oyster

Jednotná středová část, šroubovací dýnko a natahovací korunka

#### Natahovací korunka

Šroubovací, s dvojitým systémem vodotěsnosti Twinlock

#### Skličko

Safírové skličko odolné proti poškrábání

#### Voděodolnost

Vodotěsné do 100 metrů / 330 stop

### Strojek

---

#### Typ

Perpetuální, mechanický, samonatahovací

#### Kalibr

Kalibr 3230, manufaktura Rolex

#### Přesnost

-2/+2 sekundy za den, po uložení do pouzdra

### **Oscilátor**

Paramagnetický modrý vlásek  
Parachrom. Vysoce výkonný tlumič  
otřesů Paraflex

### **Nátah**

Samonátah s obousměrným  
perpetuálním rotorem

### **Rezerva chodu**

Přibližně 70 hodin

## **Náramek**

---

### **Typ**

Oyster, trojřadý pevný tah

### **Materiál náramku**

Ocel Oystersteel

### **Spona**

Překlápěcí spona Oysterclasp s  
komfortní úpravou tahu Easylink 5  
mm

## **Číselník**

---

### **Typ**

Tyrkysově modrý, s motivem oslav

### **Podrobnosti**

Maximálně čitelný číselník  
Chromalight s dlouhotrvající modrou  
luminiscencí

## **Certifikace**

---

### **Typ**

Superlative Chronometer  
(certifikace COSC + Rolex po  
uložení do pouzdra)

# Zjistěte více na Rolex.com

**Veškerá práva duševního vlastnictví,  
jako jsou ochranné známky, ochranné  
známky služeb, obchodní názvy,  
průmyslové vzory a autorská práva, jsou  
vyhrazena.**

Texty uvedené na této webové stránce  
nesmí být reprodukovány bez  
písemného souhlasu. Firma Rolex si  
vyhrazuje právo kdykoli upravit modely  
uváděné na této webové stránce.

